



**Кемеровская область-Кузбасс
Тяжинский муниципальный округ
Администрация Тяжинского муниципального округа**

Постановление

От 14.04.2026 № 54-п

**Об утверждении карта-плана территории,
подготовленного в результате выполнения
комплексных кадастровых работ в кадастровом
квартале 42:15:0103002**

В соответствии со статьями 42.6, 42.10 Федерального закона от 24.07.2007 № 2211-ФЗ «О кадастровой деятельности», Федеральным законом от 06.10.2003 №131-ФЗ «Об общих принципах организации местного самоуправления в Российской Федерации», п.10 ч.3 ст.32 Федерального закона от 20.03.2025 № 33-ФЗ «Об общих принципах организации местного самоуправления в единой системе публичной власти», п.1 ч.2 ст.8 Градостроительного кодекса Российской Федерации, постановлением администрации Тяжинского муниципального округа от 20.03.2025 № 40-п «О создании согласительной комиссии по согласованию местоположения границ земельных участков при выполнении комплексных кадастровых работ на территории Тяжинского муниципального округа Кемеровской области и об утверждении регламента работы согласительной комиссии», распоряжением администрации Тяжинского муниципального округа от 25.03.2025 № 235-р «О создании согласительной комиссии по согласованию местоположения границ земельных участков, местоположений зданий, сооружений, объектов незавершенного строительства на земельных участках при выполнении комплексных кадастровых работ на территории Тяжинского муниципального округа», руководствуясь Уставом Тяжинского муниципального округа,

ПОСТАНОВЛЯЕТ:

1. Утвердить прилагаемый карта-план территории в кадастровом квартале 42:15:0103002 пгт.Тяжинский Тяжинского муниципального округа Кемеровской области-Кузбасса.

2. Комитету по управлению муниципальным имуществом Тяжинского муниципального округа направить карта-план территории в кадастровом квартале 42:15:0103002, утвержденный настоящим постановлением в Управление Федеральной службы государственной регистрации, кадастра и картографии по Кемеровской области-Кузбассу в срок не более трех рабочих дней со дня их утверждения.

3. Настоящее постановление вступает в силу со дня обнародования путем опубликования (размещения) его полного текста в сетевом издании «Официальный сайт администрации Тяжинского муниципального округа» (tyazhin.ru).

4. Контроль за исполнением настоящего постановления возложить на председателя комитета по управлению муниципальным имуществом Тяжинского муниципального округа.

И.о. главы Тяжинского муниципального округа



О.В.Коновалова

КАРТА-ПЛАН ТЕРРИТОРИИ

Пояснительная записка

1. Сведения о территории выполнения комплексных кадастровых работ: 42:15:0103002, Российская Федерация, Кемеровская область- Кузбасс, Тяжинский муниципальный округ, посёлок городского типа Тяжинский

(наименование субъекта Российской Федерации, муниципального образования, населенного пункта, уникальные учетные номера кадастровых кварталов, иные сведения, позволяющие определить местоположение территории, на которой выполняются комплексные кадастровые работы, например, наименование садоводческого или огороднического некоммерческого товарищества, гаражного кооператива, элемента планировочной структуры)

2. Основания выполнения комплексных кадастровых работ:

Наименование, дата и номер документа, на основании которого выполняются комплексные кадастровые работы: Соглашение о предоставлении из федерального бюджета субсидий, в том числе грантов в форме субсидий, юридическим лицам, индивидуальным предпринимателям, а также физическим лицам, "30" января 2025 г. , 321-20-2025-002

3. Дата подготовки карты-плана территории: "16" декабря 2025 г.

4. Сведения о заказчике(ах) комплексных кадастровых работ:

В отношении юридического лица, органа местного самоуправления муниципального района, муниципального округа или городского округа либо уполномоченного исполнительного органа государственной власти субъекта Российской Федерации:

полное или сокращенное (в случае, если имеется) наименование: Федеральная служба государственной регистрации, кадастра и картографии

основной государственный регистрационный номер: 1047796940465

идентификационный номер налогоплательщика: 7706560536

В отношении физического лица или представителя физических или юридических лиц:

фамилия, имя, отчество (последнее - при наличии): -

страховой номер индивидуального лицевого счета в системе обязательного пенсионного страхования Российской Федерации (СНИЛС): -

Наименование и реквизиты документа, подтверждающие полномочия представителя заказчика(ов) комплексных кадастровых работ: -

Адрес электронной почты (для направления уведомления о результатах внесения сведений в Единый государственный реестр недвижимости): -

5. Сведения об исполнителе комплексных кадастровых работ:

Полное или сокращенное (в случае, если имеется) наименование и адрес юридического лица, с которым заключен государственный или муниципальный контракт либо договор подряда на выполнение комплексных кадастровых работ: ППК "Роскадастр, г. Москва, Орликов пер., д. 10, стр. 1

Фамилия, имя, отчество кадастрового инженера (последнее - при наличии): Демидова Марина Сергеевна и основной государственный регистрационный номер кадастрового инженера индивидуального предпринимателя (ОГРНИП): -

Страховой номер индивидуального лицевого счета в системе обязательного пенсионного страхования Российской Федерации (СНИЛС) кадастрового инженера: 041-491-558 44

Уникальный реестровый номер кадастрового инженера в реестре саморегулируемой организации кадастровых инженеров и дата внесения сведений о физическом лице в такой реестр: 0050, 2011-11-28

Полное или (в случае, если имеется) сокращенное наименование саморегулируемой организации кадастровых инженеров, членом которой является кадастровый инженер: Саморегулируемая организация Ассоциация "Объединение кадастровых инженеров"

Контактный телефон: +79134001541

Почтовый адрес и адрес электронной почты, по которым осуществляется связь с кадастровым инженером: Кемеровский городской округ, г. Кемерово, пр. Ленинградский, д. 28, кв. 629 demidova-m@mail.ru

6. Перечень документов, использованных при подготовке карты-плана территории

№ п/п	Реквизиты документа				
	Вид	Дата	Номер	Наименование	Иные сведения
1	2	3	4	5	6
1	Кадастровый план территории	04.12.2025	КУВИ-001/2025-220601523	Кадастровый план территории кадастрового квартала 42:15:0103002	-
2	Иной документ	30.01.2025	321-20-2025-002	Соглашение о предоставлении из федерального бюджета субсидий, в том числе грантов в форме субсидий, юридическим лицам, индивидуальным предпринимателям, а также физическим лицам	-
3	Иной документ	01.01.2006	б/н	Картографический материал (ортофотопланы) М 1:2000 от 2006г., выполненными ФГУП «Госземкадастръемка» ВИСХАГИ)	-
4	Иной документ	01.05.2025	б/н	Картографический материал (ортофотопланы) М 1:500	-

7. Пояснения к карте-плану территории

1. Карта-план территории подготовлен в рамках ранее выполненного контракта с целью устранения выявленных нарушений, допущенных при подготовке карты-плана территории в отношении кадастрового квартала 42:15:0103002, расположенного: Российская Федерация, Кемеровская область- Кузбасс, Тяжинский муниципальный округ, посёлок городского типа Тяжинский, на основании Соглашения о предоставлении из федерального бюджета субсидий, в том числе грантов в форме субсидий, юридическим лицам, индивидуальным предпринимателям, а также физическим лицам № 321-20-2025-002 от 30.01.2025. Новый контракт на выполнение ККР в этом кадастровом квартале не заключался.

Выполнение комплексных кадастровых работ осуществляется в соответствии с требованиями: - Земельного кодекса Российской Федерации от 25.10.2001 № 136-ФЗ; - Федерального закона от 24.07.2007 № 221-ФЗ «О кадастровой деятельности» (далее – Федеральный закон № 221-ФЗ); - Федерального закона от 13.07.2015 № 218-ФЗ «О государственной регистрации недвижимости» (далее – Федеральный закон № 218-ФЗ); - Федерального закона от 06.10.2003 № 131-ФЗ «Об общих принципах организации местного самоуправления в Российской Федерации» (далее – Федеральный закон № 131-ФЗ); - Приказа Минэкономразвития России от 04.08.2021 № П/0337 «Об установлении формы карты-плана территории, формы акта согласования местоположения границ земельных участков при выполнении комплексных кадастровых работ и требований к их подготовке» (далее – Приказ № П/0337); - Приказа Минэкономразвития России от 20.04.2015 № 244 «Об утверждении формы и содержания протокола заседания согласительной комиссии по вопросу согласования местоположения границ земельных участков при выполнении комплексных кадастровых работ»; - Приказа Минэкономразвития России от 23.04.2015 № 254 «Об утверждении формы извещения о начале выполнения комплексных кадастровых работ и примерной формы и содержания извещения о проведении заседания согласительной комиссии по вопросу согласования местоположения границ земельных участков при выполнении комплексных кадастровых работ»; - иных нормативных правовых актов, связанных с выполнением комплексных кадастровых работ.

При проведении ККР были использованы документы из государственного фонда данных, полученных в результате проведения землеустройства; актуальные сведения, внесенные в единый государственный реестр недвижимости (далее - ЕГРН). Работы проводились с использованием картографических материалов (материалы аэрофотосъемки масштаба 1:500, выполненные филиалом «ПО Инжгеодезия» в 2025 году; ортофотопланы М 1:2000 от 2006 г., выполненными ФГУП «Госземкадастръемка» ВИСХАГИ), публичной кадастровой карты Росреестра (<https://pkk5.rosreestr.ru/>).

В данном карта-плане территории были выполнены работы по уточнению местоположения в границах земельных участках 9 объектов капитального строительства (1 здания и 8 сооружений) расположенных на земельных участках, определены координаты характерных точек контуров здания и сооружений. Согласно пункту 2 части 2 статьи 42.1 Закона N 221-ФЗ в результате выполнения комплексных кадастровых работ осуществляется установление или уточнение местоположения на земельных участках зданий, сооружений, объектов незавершенного строительства, указанных в части 1 статьи 42.1 Закона N 221-ФЗ. Определение количества этажей или этажности (количества наземных и (или) надземных этажей) при комплексных кадастровых работах не осуществляется и в форме карты-плана территории не указывается.

В ЕГРН содержатся сведения об объекте капитального строительства с кадастровым номером

7. Пояснения к карте-плану территории

42:15:0103002:728, который не включен в представленный карта-план территории, так как по результатам натурного обследования было выявлено, что данный объект прекратил свое существование в связи с гибелью или уничтожением.

В результате выполнения ККР было выявлено, что объект капитального строительства с кадастровым номером 42:15:0103002:727 фактически расположен на земельном участке с кадастровым номером 42:15:0103002:22.

Сведения о пунктах геодезической сети и средствах измерений

1. Сведения о пунктах геодезической сети:

№ п/п	Вид геодезической сети	Название пункта геодезической сети и тип знака	Система координат пункта геодезической сети	Координаты пункта, м		Дата обследования "01" августа 2023 г.		
						Сведения о состоянии		
				Х	У	наружного знака пункта	центра пункта	марки центра пункта
1	2	3	4	5	6	7	8	9
1	ГГС, 2 класс	Николаевка 2-я, сигн.	МСК-42, зона 2	728246.91	2275537.20	Сохранился	Сохранился	Сохранился
2	ГГС, 4 класс	Верх-Чебула, сигн.	МСК-42, зона 2	701881.12	2246565.89	Сохранился	Сохранился	Сохранился
3	ГГС, 2 класса	Бутылкин Бугор, сигн.	МСК-42, зона 2	703909.66	2272923.31	Сохранился	Сохранился	Сохранился

2. Сведения об использованных средствах измерений

№ п/п	Наименование и обозначение типа средства измерений - прибора (инструмента, аппаратуры)	Заводской или серийный номер средства измерений	Реквизиты свидетельства о поверке прибора (инструмента, аппаратуры) и (или) срок действия поверки
1	2	3	4
1	PrinCe i90	3494393	С-ГСХ/19-07-2024/355924335

**Описание местоположения зданий, сооружений,
объектов незавершенного строительства на земельном участке**

1. Сведения о характерных точках контура объекта недвижимости с кадастровым номером : 42:15:0103002:558 :

Система координат МСК-42, зона 2

Зона № 2

Обозначение характерных точек контура	Содержатся в Едином государственном реестре недвижимости			Определены в ходе выполнения комплексных кадастровых работ			Метод определения координат	Формулы, примененные для расчета средней квадратической погрешности определения координат характерных точек (Mt), м, с подставленными в такие формулы значениями и итоговые (вычисленные) значения Mt, м
	Координаты, м		Радиус, м	Координаты, м		Радиус, м		
	X	Y	R	X	Y	R		
1	2	3	4	5	6	7	8	9
h1O	-	-	-	708091.29	2304201.73	-	Фотограмметрический метод	$Mt = \sqrt{(m_0^2 + m_1^2)} = \sqrt{(0.07^2 + 0.07^2)} = 0.10$
h2O	-	-	-	708090.78	2304205.94	-	Фотограмметрический метод	$Mt = \sqrt{(m_0^2 + m_1^2)} = \sqrt{(0.07^2 + 0.07^2)} = 0.10$
h3O	-	-	-	708082.84	2304204.82	-	Фотограмметрический метод	$Mt = \sqrt{(m_0^2 + m_1^2)} = \sqrt{(0.07^2 + 0.07^2)} = 0.10$
h4O	-	-	-	708083.51	2304200.55	-	Фотограмметрический метод	$Mt = \sqrt{(m_0^2 + m_1^2)} = \sqrt{(0.07^2 + 0.07^2)} = 0.10$
h1O	-	-	-	708091.29	2304201.73	-	Фотограмметрический метод	$Mt = \sqrt{(m_0^2 + m_1^2)} = \sqrt{(0.07^2 + 0.07^2)} = 0.10$

2. Сведения о характеристиках объекта недвижимости с кадастровым номером : 42:15:0103002:558 :

№ п/п	Наименование характеристики	Значение характеристики
1	2	3
1.	Вид объекта недвижимости	здание
2.	Ранее присвоенный государственный учетный номер (инвентарный) здания, сооружения, объекта незавершенного строительства	-
3.	Кадастровый номер земельного участка (земельных участков), в границах которого (которых) расположены здание, сооружение, объект незавершенного строительства	42:15:0103002:206
4.	Уникальный учетный номер кадастрового квартала, в границах которого расположены здание, сооружение, объект незавершенного строительства	42:15:0103002
5.	Адрес здания, сооружения, объекта незавершенного строительства	-
5.1.	Сведения о местоположении здания, сооружения, объекта незавершенного строительства (при отсутствии адреса) в структурированном в соответствии с федеральной информационной адресной системой виде	-
5.2.	Дополнительные сведения о местоположении	-
6.	Иные сведения	-

3. Пояснения к сведениям об объекте недвижимости с кадастровым номером 42:15:0103002:558 :

1.	-
----	---

Описание местоположения зданий, сооружений, объектов незавершенного строительства на земельном участке

1. Сведения о характерных точках контура объекта недвижимости с кадастровым номером : 42:15:0103002:362 :

Система координат МСК-42, зона 2

Зона № 2

Обозначение характерных точек контура	Содержатся в Едином государственном реестре недвижимости			Определены в ходе выполнения комплексных кадастровых работ			Метод определения координат	Формулы, примененные для расчета средней квадратической погрешности определения координат характерных точек (Mt), м, с подставленными в такие формулы значениями и итоговые (вычисленные) значения Mt, м
	Координаты, м		Радиус, м	Координаты, м		Радиус, м		
	X	Y	R	X	Y	R		
1	2	3	4	5	6	7	8	9
н50	-	-	-	707793.10	2304501.13	-	Фотограмметрический метод	$Mt = \sqrt{(m_0^2 + m_1^2)} = \sqrt{(0.07^2 + 0.07^2)} = 0.10$
н60	-	-	-	707793.76	2304502.49	-	Фотограмметрический метод	$Mt = \sqrt{(m_0^2 + m_1^2)} = \sqrt{(0.07^2 + 0.07^2)} = 0.10$
н70	-	-	-	707792.31	2304503.23	-	Фотограмметрический метод	$Mt = \sqrt{(m_0^2 + m_1^2)} = \sqrt{(0.07^2 + 0.07^2)} = 0.10$
н80	-	-	-	707791.61	2304501.88	-	Фотограмметрический метод	$Mt = \sqrt{(m_0^2 + m_1^2)} = \sqrt{(0.07^2 + 0.07^2)} = 0.10$
н50	-	-	-	707793.10	2304501.13	-	Фотограмметрический метод	$Mt = \sqrt{(m_0^2 + m_1^2)} = \sqrt{(0.07^2 + 0.07^2)} = 0.10$

2. Сведения о характеристиках объекта недвижимости с кадастровым номером : 42:15:0103002:362 :

№ п/п	Наименование характеристики	Значение характеристики
1	2	3
1.	Вид объекта недвижимости	сооружение
2.	Ранее присвоенный государственный учетный номер (инвентарный) здания, сооружения, объекта незавершенного строительства	-
3.	Кадастровый номер земельного участка (земельных участков), в границах которого (которых) расположены здание, сооружение, объект незавершенного строительства	42:15:0103002:345
4.	Уникальный учетный номер кадастрового квартала, в границах которого расположены здание, сооружение, объект незавершенного строительства	42:15:0103002
5.	Адрес здания, сооружения, объекта незавершенного строительства	-
5.1.	Сведения о местоположении здания, сооружения, объекта незавершенного строительства (при отсутствии адреса) в структурированном в соответствии с федеральной информационной адресной системой виде	-
5.2.	Дополнительные сведения о местоположении	-
6.	Иные сведения	-

3. Пояснения к сведениям об объекте недвижимости с кадастровым номером 42:15:0103002:362 :

1.	-
----	---

**Описание местоположения зданий, сооружений,
объектов незавершенного строительства на земельном участке**

1. Сведения о характерных точках контура объекта недвижимости с кадастровым номером : 42:15:0103002:384 :

Система координат МСК-42, зона 2

Зона № 2

Обозначение характерных точек контура	Содержатся в Едином государственном реестре недвижимости			Определены в ходе выполнения комплексных кадастровых работ			Метод определения координат	Формулы, примененные для расчета средней квадратической погрешности определения координат характерных точек (Mt), м, с подставленными в такие формулы значениями и итоговые (вычисленные) значения Mt, м
	Координаты, м		Радиус, м	Координаты, м		Радиус, м		
	X	Y	R	X	Y	R		
1	2	3	4	5	6	7	8	9
н90	-	-	-	708066.62	2304752.50	-	Фотограмметрический метод	$Mt = \sqrt{(m_0^2 + m_1^2)} = \sqrt{(0.07^2 + 0.07^2)} = 0.10$
н100	-	-	-	708067.33	2304756.04	-	Фотограмметрический метод	$Mt = \sqrt{(m_0^2 + m_1^2)} = \sqrt{(0.07^2 + 0.07^2)} = 0.10$
н110	-	-	-	708064.74	2304756.63	-	Фотограмметрический метод	$Mt = \sqrt{(m_0^2 + m_1^2)} = \sqrt{(0.07^2 + 0.07^2)} = 0.10$
н120	-	-	-	708063.97	2304753.06	-	Фотограмметрический метод	$Mt = \sqrt{(m_0^2 + m_1^2)} = \sqrt{(0.07^2 + 0.07^2)} = 0.10$
н90	-	-	-	708066.62	2304752.50	-	Фотограмметрический метод	$Mt = \sqrt{(m_0^2 + m_1^2)} = \sqrt{(0.07^2 + 0.07^2)} = 0.10$

2. Сведения о характеристиках объекта недвижимости с кадастровым номером : 42:15:0103002:384 :

№ п/п	Наименование характеристики	Значение характеристики
1	2	3
1.	Вид объекта недвижимости	сооружение
2.	Ранее присвоенный государственный учетный номер (инвентарный) здания, сооружения, объекта незавершенного строительства	-
3.	Кадастровый номер земельного участка (земельных участков), в границах которого (которых) расположены здание, сооружение, объект незавершенного строительства	42:15:0103002:351
4.	Уникальный учетный номер кадастрового квартала, в границах которого расположены здание, сооружение, объект незавершенного строительства	42:15:0103002
5.	Адрес здания, сооружения, объекта незавершенного строительства	-
5.1.	Сведения о местоположении здания, сооружения, объекта незавершенного строительства (при отсутствии адреса) в структурированном в соответствии с федеральной информационной адресной системой виде	-
5.2.	Дополнительные сведения о местоположении	-
6.	Иные сведения	-

3. Пояснения к сведениям об объекте недвижимости с кадастровым номером 42:15:0103002:384 :

1.	-
----	---

Описание местоположения зданий, сооружений, объектов незавершенного строительства на земельном участке

1. Сведения о характерных точках контура объекта недвижимости с кадастровым номером : 42:15:0103002:406 :

Система координат МСК-42, зона 2

Зона № 2

Обозначение характерных точек контура	Содержатся в Едином государственном реестре недвижимости			Определены в ходе выполнения комплексных кадастровых работ			Метод определения координат	Формулы, примененные для расчета средней квадратической погрешности определения координат характерных точек (Mt), м, с подставленными в такие формулы значениями и итоговые (вычисленные) значения Mt, м
	Координаты, м		Радиус, м	Координаты, м		Радиус, м		
	X	Y	R	X	Y	R		
1	2	3	4	5	6	7	8	9
н130	-	-	-	707830.40	2304194.75	-	Фотограмметрический метод	$Mt = \sqrt{(m_0^2 + m_1^2)} = \sqrt{(0.07^2 + 0.07^2)} = 0.10$
н140	-	-	-	707829.79	2304196.53	-	Фотограмметрический метод	$Mt = \sqrt{(m_0^2 + m_1^2)} = \sqrt{(0.07^2 + 0.07^2)} = 0.10$
н150	-	-	-	707827.84	2304195.86	-	Фотограмметрический метод	$Mt = \sqrt{(m_0^2 + m_1^2)} = \sqrt{(0.07^2 + 0.07^2)} = 0.10$
н160	-	-	-	707828.45	2304194.06	-	Фотограмметрический метод	$Mt = \sqrt{(m_0^2 + m_1^2)} = \sqrt{(0.07^2 + 0.07^2)} = 0.10$
н130	-	-	-	707830.40	2304194.75	-	Фотограмметрический метод	$Mt = \sqrt{(m_0^2 + m_1^2)} = \sqrt{(0.07^2 + 0.07^2)} = 0.10$

2. Сведения о характеристиках объекта недвижимости с кадастровым номером : 42:15:0103002:406 :

№ п/п	Наименование характеристики	Значение характеристики
1	2	3
1.	Вид объекта недвижимости	сооружение
2.	Ранее присвоенный государственный учетный номер (инвентарный) здания, сооружения, объекта незавершенного строительства	-
3.	Кадастровый номер земельного участка (земельных участков), в границах которого (которых) расположены здание, сооружение, объект незавершенного строительства	42:15:0103002:23
4.	Уникальный учетный номер кадастрового квартала, в границах которого расположены здание, сооружение, объект незавершенного строительства	42:15:0103002
5.	Адрес здания, сооружения, объекта незавершенного строительства	-
5.1.	Сведения о местоположении здания, сооружения, объекта незавершенного строительства (при отсутствии адреса) в структурированном в соответствии с федеральной информационной адресной системой виде	-
5.2.	Дополнительные сведения о местоположении	-
6.	Иные сведения	-

3. Пояснения к сведениям об объекте недвижимости с кадастровым номером 42:15:0103002:406 :

1.	-
----	---

**Описание местоположения зданий, сооружений,
объектов незавершенного строительства на земельном участке**

1. Сведения о характерных точках контура объекта недвижимости с кадастровым номером : 42:15:0103002:704 :

Система координат МСК-42, зона 2

Зона № 2

Обозначение характерных точек контура	Содержатся в Едином государственном реестре недвижимости			Определены в ходе выполнения комплексных кадастровых работ			Метод определения координат	Формулы, примененные для расчета средней квадратической погрешности определения координат характерных точек (Mt), м, с подставленными в такие формулы значениями и итоговые (вычисленные) значения Mt, м
	Координаты, м		Радиус, м	Координаты, м		Радиус, м		
	X	Y	R	X	Y	R		
1	2	3	4	5	6	7	8	9
н170	-	-	-	707849.26	2303944.97	-	Фотограмметрический метод	$Mt = \sqrt{(m_0^2 + m_1^2)} = \sqrt{(0.07^2 + 0.07^2)} = 0.10$
н180	-	-	-	707848.99	2303947.01	-	Фотограмметрический метод	$Mt = \sqrt{(m_0^2 + m_1^2)} = \sqrt{(0.07^2 + 0.07^2)} = 0.10$
н190	-	-	-	707846.83	2303946.71	-	Фотограмметрический метод	$Mt = \sqrt{(m_0^2 + m_1^2)} = \sqrt{(0.07^2 + 0.07^2)} = 0.10$
н200	-	-	-	707847.14	2303944.63	-	Фотограмметрический метод	$Mt = \sqrt{(m_0^2 + m_1^2)} = \sqrt{(0.07^2 + 0.07^2)} = 0.10$
н170	-	-	-	707849.26	2303944.97	-	Фотограмметрический метод	$Mt = \sqrt{(m_0^2 + m_1^2)} = \sqrt{(0.07^2 + 0.07^2)} = 0.10$

2. Сведения о характеристиках объекта недвижимости с кадастровым номером : 42:15:0103002:704 :

№ п/п	Наименование характеристики	Значение характеристики
1	2	3
1.	Вид объекта недвижимости	сооружение
2.	Ранее присвоенный государственный учетный номер (инвентарный) здания, сооружения, объекта незавершенного строительства	-
3.	Кадастровый номер земельного участка (земельных участков), в границах которого (которых) расположены здание, сооружение, объект незавершенного строительства	42:15:0103002:23
4.	Уникальный учетный номер кадастрового квартала, в границах которого расположены здание, сооружение, объект незавершенного строительства	42:15:0103002
5.	Адрес здания, сооружения, объекта незавершенного строительства	-
5.1.	Сведения о местоположении здания, сооружения, объекта незавершенного строительства (при отсутствии адреса) в структурированном в соответствии с федеральной информационной адресной системой виде	-
5.2.	Дополнительные сведения о местоположении	-
6.	Иные сведения	-

3. Пояснения к сведениям об объекте недвижимости с кадастровым номером 42:15:0103002:704 :

1.	-
----	---

**Описание местоположения зданий, сооружений,
объектов незавершенного строительства на земельном участке**

**1. Сведения о характерных точках контура объекта недвижимости
с кадастровым номером : 42:15:0103002:709 :**

Система координат МСК-42, зона 2

Зона № 2

Обозначение характерных точек контура	Содержатся в Едином государственном реестре недвижимости			Определены в ходе выполнения комплексных кадастровых работ			Метод опреде ления коор динат	Формулы, примененные для расчета средней квадратической погрешности определения координат характерных точек (Mt), м, с подставленными в такие формулы значениями и итоговые (вычисленные) значения Mt, м
	Координаты, м		Ради ус, м	Координаты, м		Ради ус, м		
	X	Y	R	X	Y	R		
1	2	3	4	5	6	7	8	9
н210	-	-	-	707755.28	2303863.52	-	Метод спутниковых геодезических измерений (определений)	$Mt = \sqrt{(m_0^2 + m_1^2)} = \sqrt{(0.07^2 + 0.07^2)} = 0.10$
н220	-	-	-	707755.20	2303865.56	-	Метод спутниковых геодезических измерений (определений)	$Mt = \sqrt{(m_0^2 + m_1^2)} = \sqrt{(0.07^2 + 0.07^2)} = 0.10$
н230	-	-	-	707753.24	2303865.50	-	Метод спутниковых геодезических измерений (определений)	$Mt = \sqrt{(m_0^2 + m_1^2)} = \sqrt{(0.07^2 + 0.07^2)} = 0.10$
н240	-	-	-	707753.33	2303863.46	-	Метод спутниковых геодезических измерений (определений)	$Mt = \sqrt{(m_0^2 + m_1^2)} = \sqrt{(0.07^2 + 0.07^2)} = 0.10$
н210	-	-	-	707755.28	2303863.52	-	Метод спутниковых геодезических измерений (определений)	$Mt = \sqrt{(m_0^2 + m_1^2)} = \sqrt{(0.07^2 + 0.07^2)} = 0.10$

**2. Сведения о характеристиках объекта недвижимости
с кадастровым номером : 42:15:0103002:709 :**

№ п/п	Наименование характеристики	Значение характеристики
1	2	3
1.	Вид объекта недвижимости	сооружение
2.	Ранее присвоенный государственный учетный номер (инвентарный) здания, сооружения, объекта незавершенного строительства	-
3.	Кадастровый номер земельного участка (земельных участков), в границах которого (которых) расположены здание, сооружение, объект незавершенного строительства	42:15:0103002:23
4.	Уникальный учетный номер кадастрового квартала, в границах которого расположены здание, сооружение, объект незавершенного строительства	42:15:0103002
5.	Адрес здания, сооружения, объекта незавершенного строительства	-

2. Сведения о характеристиках объекта недвижимости с кадастровым номером : 42:15:0103002:709 :

№ п/п	Наименование характеристики	Значение характеристики
1	2	3
5.1.	Сведения о местоположении здания, сооружения, объекта незавершенного строительства (при отсутствии адреса) в структурированном в соответствии с федеральной информационной адресной системой виде	-
5.2.	Дополнительные сведения о местоположении	-
6.	Иные сведения	-

3. Пояснения к сведениям об объекте недвижимости с кадастровым номером 42:15:0103002:709 :

1.	-
----	---

Описание местоположения зданий, сооружений, объектов незавершенного строительства на земельном участке

1. Сведения о характерных точках контура объекта недвижимости с кадастровым номером : 42:15:0103002:712 :

Система координат МСК-42, зона 2

Зона № 2

Обозначение характерных точек контура	Содержатся в Едином государственном реестре недвижимости			Определены в ходе выполнения комплексных кадастровых работ			Метод определения координат	Формулы, примененные для расчета средней квадратической погрешности определения координат характерных точек (Mt), м, с подставленными в такие формулы значениями и итоговые (вычисленные) значения Mt, м
	Координаты, м		Радиус, м	Координаты, м		Радиус, м		
	X	Y	R	X	Y	R		
1	2	3	4	5	6	7	8	9
н250	-	-	-	707778.80	2304049.01	-	Фотограмметрический метод	$Mt = \sqrt{(m_0^2 + m_1^2)} = \sqrt{(0.07^2 + 0.07^2)} = 0.10$
н260	-	-	-	707778.50	2304051.36	-	Фотограмметрический метод	$Mt = \sqrt{(m_0^2 + m_1^2)} = \sqrt{(0.07^2 + 0.07^2)} = 0.10$
н270	-	-	-	707776.42	2304051.09	-	Фотограмметрический метод	$Mt = \sqrt{(m_0^2 + m_1^2)} = \sqrt{(0.07^2 + 0.07^2)} = 0.10$
н280	-	-	-	707776.70	2304048.72	-	Фотограмметрический метод	$Mt = \sqrt{(m_0^2 + m_1^2)} = \sqrt{(0.07^2 + 0.07^2)} = 0.10$
н250	-	-	-	707778.80	2304049.01	-	Фотограмметрический метод	$Mt = \sqrt{(m_0^2 + m_1^2)} = \sqrt{(0.07^2 + 0.07^2)} = 0.10$

2. Сведения о характеристиках объекта недвижимости с кадастровым номером : 42:15:0103002:712 :

№ п/п	Наименование характеристики	Значение характеристики
1	2	3
1.	Вид объекта недвижимости	сооружение
2.	Ранее присвоенный государственный учетный номер (инвентарный) здания, сооружения, объекта незавершенного строительства	-
3.	Кадастровый номер земельного участка (земельных участков), в границах которого (которых) расположены здание, сооружение, объект незавершенного строительства	42:15:0103002:23
4.	Уникальный учетный номер кадастрового квартала, в границах которого расположены здание, сооружение, объект незавершенного строительства	42:15:0103002
5.	Адрес здания, сооружения, объекта незавершенного строительства	-
5.1.	Сведения о местоположении здания, сооружения, объекта незавершенного строительства (при отсутствии адреса) в структурированном в соответствии с федеральной информационной адресной системой виде	-
5.2.	Дополнительные сведения о местоположении	-
6.	Иные сведения	-

3. Пояснения к сведениям об объекте недвижимости с кадастровым номером 42:15:0103002:712 :

1.	-
----	---

Описание местоположения зданий, сооружений, объектов незавершенного строительства на земельном участке

1. Сведения о характерных точках контура объекта недвижимости с кадастровым номером : 42:15:0103002:727 :

Система координат МСК-42, зона 2

Зона № 2

Обозначение характерных точек контура	Содержатся в Едином государственном реестре недвижимости			Определены в ходе выполнения комплексных кадастровых работ			Метод определения координат	Формулы, примененные для расчета средней квадратической погрешности определения координат характерных точек (Mt), м, с подставленными в такие формулы значениями и итоговые (вычисленные) значения Mt, м
	Координаты, м		Радиус, м	Координаты, м		Радиус, м		
	X	Y	R	X	Y	R		
1	2	3	4	5	6	7	8	9
н29О	-	-	-	707694.17	2304254.07	-	Фотограмметрический метод	$Mt = \sqrt{(m_0^2 + m_1^2)} = \sqrt{(0.07^2 + 0.07^2)} = 0.10$
н30О	-	-	-	707696.72	2304256.37	-	Фотограмметрический метод	$Mt = \sqrt{(m_0^2 + m_1^2)} = \sqrt{(0.07^2 + 0.07^2)} = 0.10$
н31О	-	-	-	707693.16	2304260.55	-	Фотограмметрический метод	$Mt = \sqrt{(m_0^2 + m_1^2)} = \sqrt{(0.07^2 + 0.07^2)} = 0.10$
н32О	-	-	-	707690.43	2304258.16	-	Фотограмметрический метод	$Mt = \sqrt{(m_0^2 + m_1^2)} = \sqrt{(0.07^2 + 0.07^2)} = 0.10$
н29О	-	-	-	707694.17	2304254.07	-	Фотограмметрический метод	$Mt = \sqrt{(m_0^2 + m_1^2)} = \sqrt{(0.07^2 + 0.07^2)} = 0.10$

2. Сведения о характеристиках объекта недвижимости с кадастровым номером : 42:15:0103002:727 :

№ п/п	Наименование характеристики	Значение характеристики
1	2	3
1.	Вид объекта недвижимости	сооружение
2.	Ранее присвоенный государственный учетный номер (инвентарный) здания, сооружения, объекта незавершенного строительства	-
3.	Кадастровый номер земельного участка (земельных участков), в границах которого (которых) расположены здание, сооружение, объект незавершенного строительства	42:15:0103002:22
4.	Уникальный учетный номер кадастрового квартала, в границах которого расположены здание, сооружение, объект незавершенного строительства	42:15:0103002
5.	Адрес здания, сооружения, объекта незавершенного строительства	-
5.1.	Сведения о местоположении здания, сооружения, объекта незавершенного строительства (при отсутствии адреса) в структурированном в соответствии с федеральной информационной адресной системой виде	-
5.2.	Дополнительные сведения о местоположении	-
6.	Иные сведения	-

3. Пояснения к сведениям об объекте недвижимости с кадастровым номером 42:15:0103002:727 :

1.	-
----	---

Описание местоположения зданий, сооружений, объектов незавершенного строительства на земельном участке

1. Сведения о характерных точках контура объекта недвижимости с кадастровым номером : 42:15:0103002:733 :

Система координат МСК-42, зона 2

Зона № 2

Обозначение характерных точек контура	Содержатся в Едином государственном реестре недвижимости			Определены в ходе выполнения комплексных кадастровых работ			Метод определения координат	Формулы, примененные для расчета средней квадратической погрешности определения координат характерных точек (Mt), м, с подставленными в такие формулы значениями и итоговые (вычисленные) значения Mt, м
	Координаты, м		Радиус, м	Координаты, м		Радиус, м		
	X	Y	R	X	Y	R		
1	2	3	4	5	6	7	8	9
н330	-	-	-	707860.32	2303943.90	-	Фотограмметрический метод	$Mt = \sqrt{(m_0^2 + m_1^2)} = \sqrt{(0.07^2 + 0.07^2)} = 0.10$
н340	-	-	-	707859.15	2303946.29	-	Фотограмметрический метод	$Mt = \sqrt{(m_0^2 + m_1^2)} = \sqrt{(0.07^2 + 0.07^2)} = 0.10$
н350	-	-	-	707856.67	2303945.13	-	Фотограмметрический метод	$Mt = \sqrt{(m_0^2 + m_1^2)} = \sqrt{(0.07^2 + 0.07^2)} = 0.10$
н360	-	-	-	707857.81	2303942.69	-	Фотограмметрический метод	$Mt = \sqrt{(m_0^2 + m_1^2)} = \sqrt{(0.07^2 + 0.07^2)} = 0.10$
н330	-	-	-	707860.32	2303943.90	-	Фотограмметрический метод	$Mt = \sqrt{(m_0^2 + m_1^2)} = \sqrt{(0.07^2 + 0.07^2)} = 0.10$

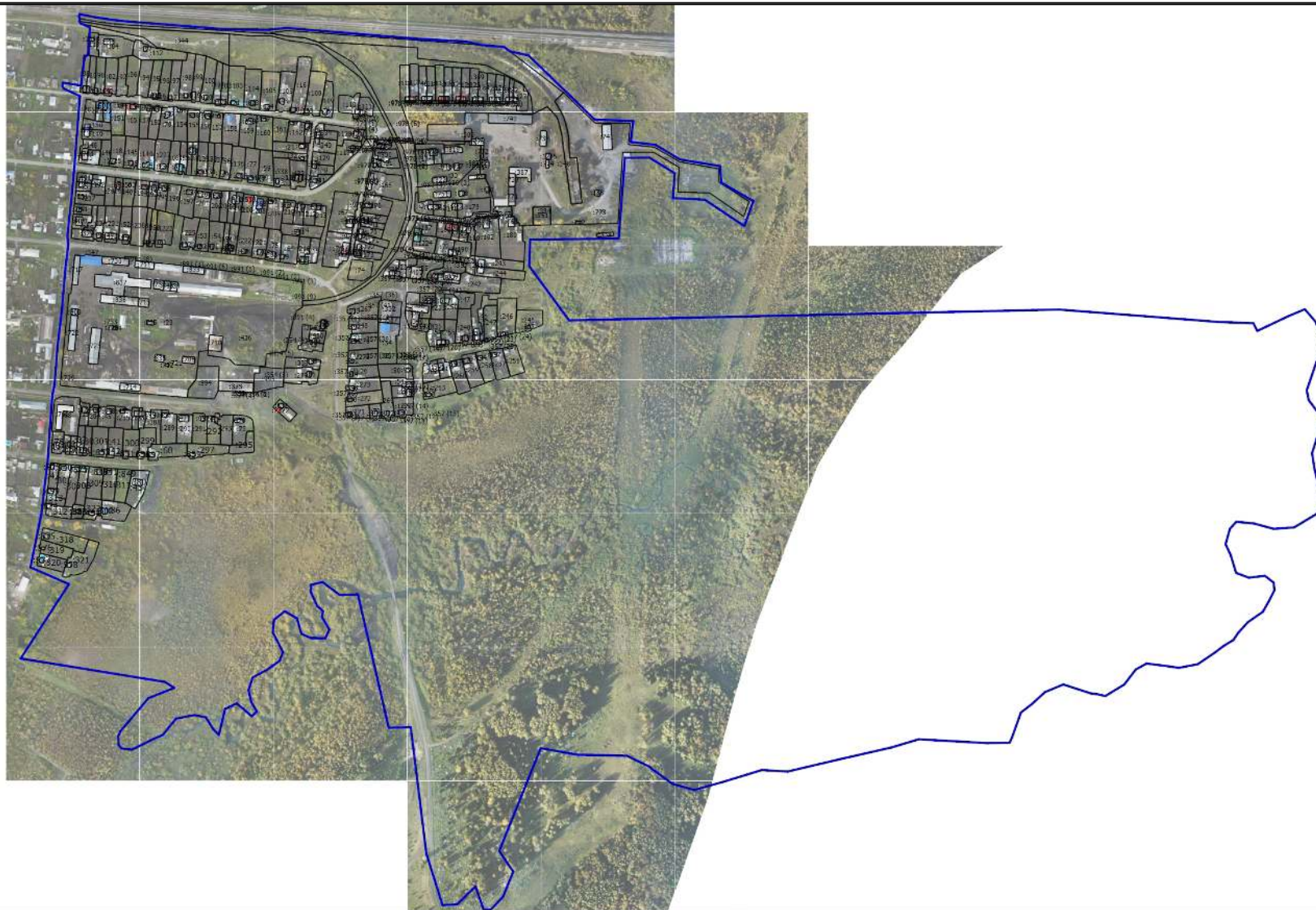
2. Сведения о характеристиках объекта недвижимости с кадастровым номером : 42:15:0103002:733 :

№ п/п	Наименование характеристики	Значение характеристики
1	2	3
1.	Вид объекта недвижимости	сооружение
2.	Ранее присвоенный государственный учетный номер (инвентарный) здания, сооружения, объекта незавершенного строительства	-
3.	Кадастровый номер земельного участка (земельных участков), в границах которого (которых) расположены здание, сооружение, объект незавершенного строительства	42:15:0103002:23
4.	Уникальный учетный номер кадастрового квартала, в границах которого расположены здание, сооружение, объект незавершенного строительства	42:15:0103002
5.	Адрес здания, сооружения, объекта незавершенного строительства	-
5.1.	Сведения о местоположении здания, сооружения, объекта незавершенного строительства (при отсутствии адреса) в структурированном в соответствии с федеральной информационной адресной системой виде	-
5.2.	Дополнительные сведения о местоположении	-
6.	Иные сведения	-

3. Пояснения к сведениям об объекте недвижимости с кадастровым номером 42:15:0103002:733 :

1.	-
----	---

Схема границ земельных участков



Масштаб 1:11500

Схема границ земельных участков



Масштаб 1:11500

Условные обозначения

- - Характерная точка контура здания, сооружения, объекта незавершенного строительства
- - Границы кадастрового квартала

:2053

- Кадастровый номер земельного участка

:1784

- Кадастровый номер здания, сооружения

Схема границ земельных участков

Выносной лист 1



Условные обозначения приведены на основном листе

Масштаб 1:500

Схема границ земельных участков

Выносной лист 2

:348

:384

:351

:180

Условные обозначения приведены на основном листе

Масштаб 1:500

Схема границ земельных участков

Выносной лист 3

:836

:23

:733

:718

:704

:724

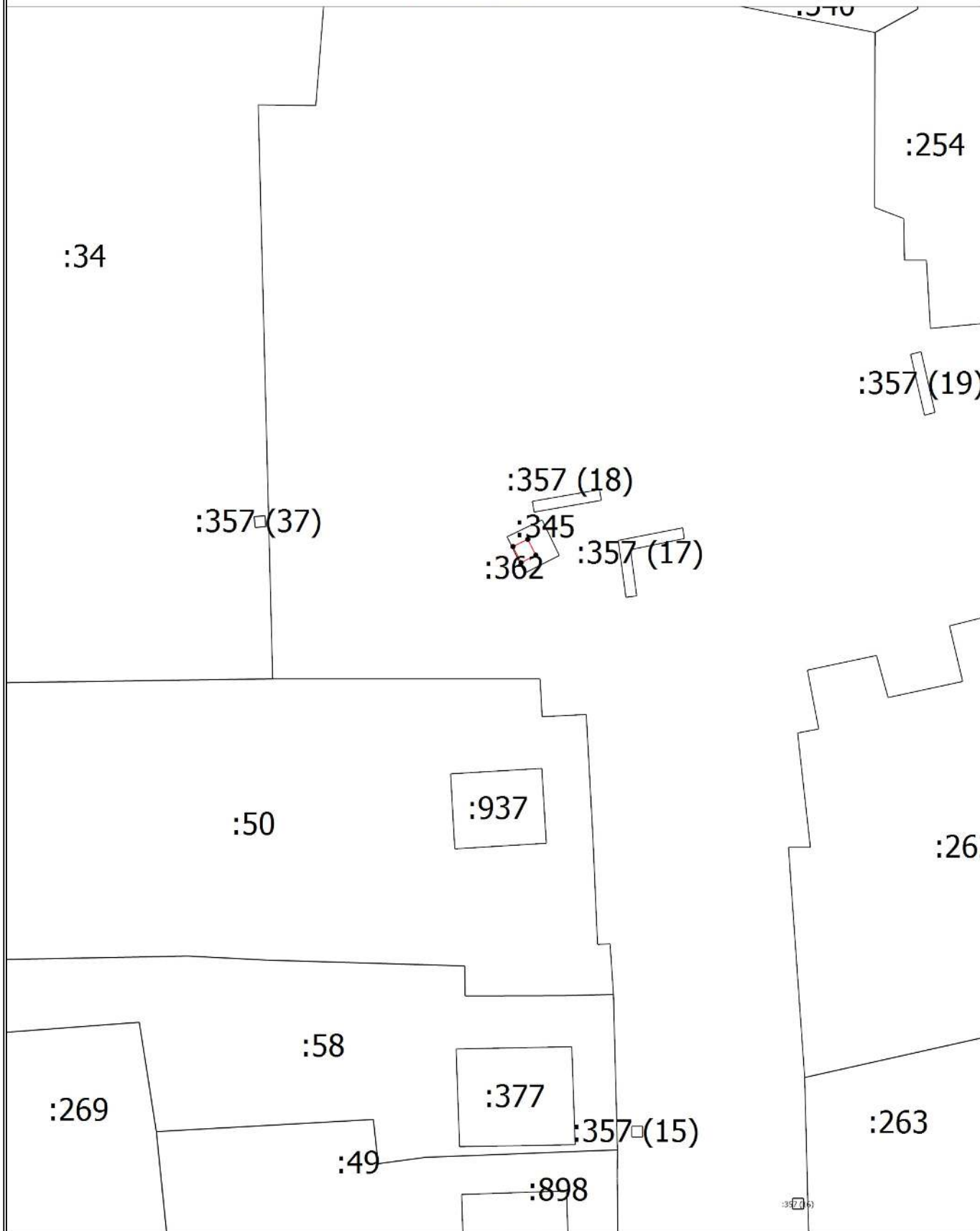
:723

Условные обозначения приведены на основном листе

Масштаб 1:500

Схема границ земельных участков

Выносной лист 5

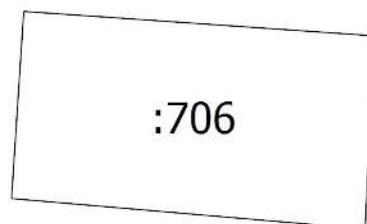
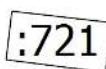
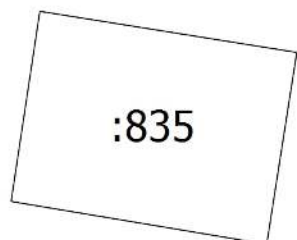


Условные обозначения приведены на основном листе

Масштаб 1:500

Схема границ земельных участков

Выносной лист 6



:23

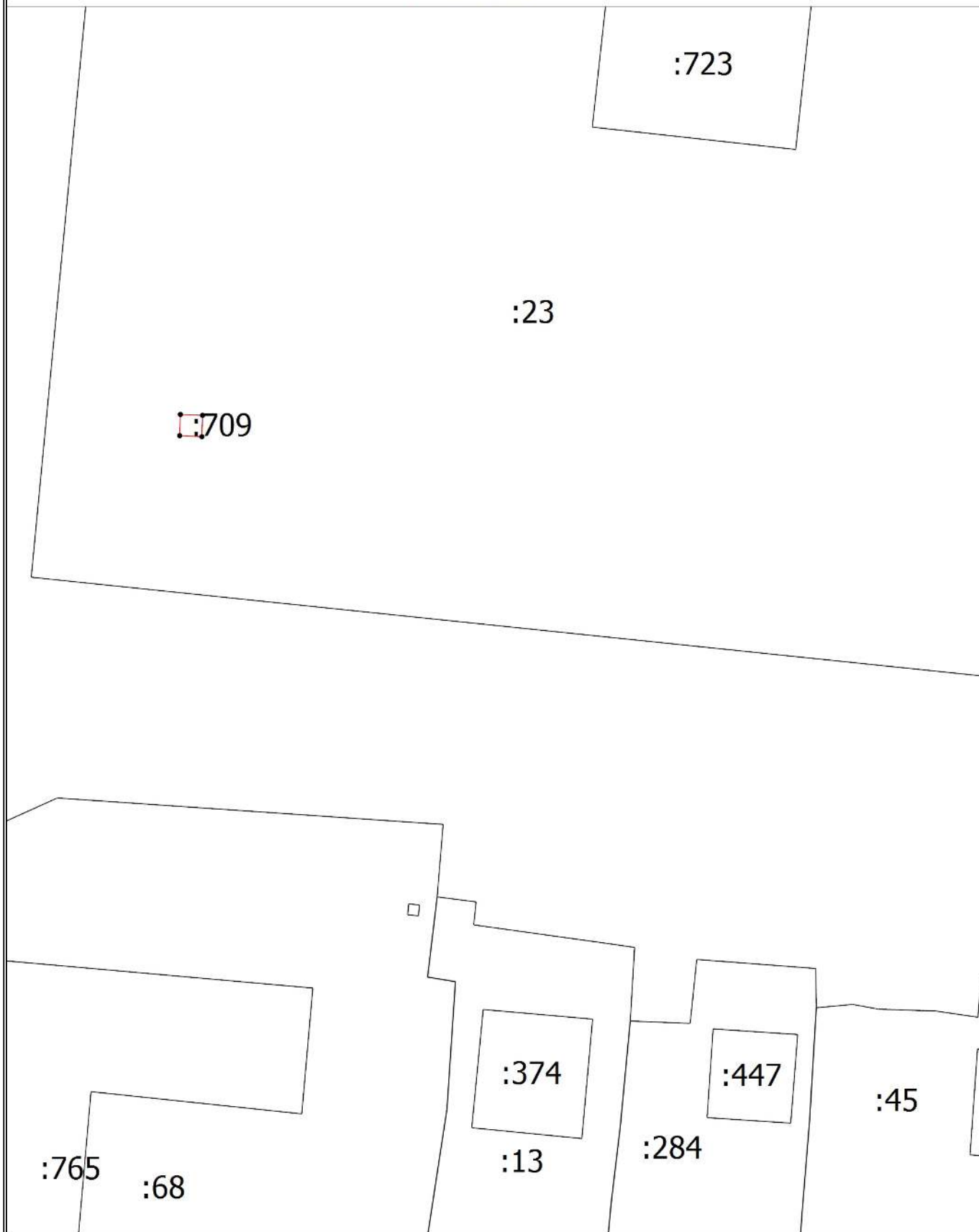
:994

Условные обозначения приведены на основном листе

Масштаб 1:500

Схема границ земельных участков

Выносной лист 7



Масштаб 1:500

Условные обозначения приведены на основном листе

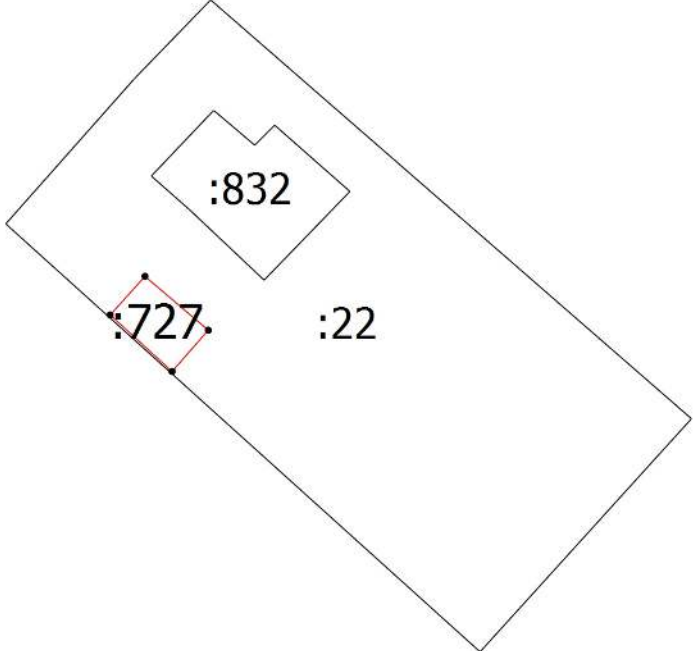
Схема границ земельных участков

Выносной лист 8

10:555



54 (2)



Условные обозначения приведены на основном листе Масштаб 1:500