

<div>ГРАФИЧЕСКОЕ ОПИСАНИЕ</div> <div>местоположения границ населенных пунктов, территориальных зон, особо охраняемых природных территорий, зон с особыми условиями использования территории</div> <div>Публичный сервитут для использования земель и земельных участков в целях строительства линейного сооружения связи "ТЕА следующего поколения"</div> <div>(наименование объекта, местоположение границ которого описано (далее - объект))</div>		
Раздел 1		
Сведения об объекте		
№ п/п	Характеристики объекта	Описание характеристик
1	2	3
1.	Местоположение объекта	Кемеровская область - Кузбасс, м.о Тяжинский
2.	Площадь объекта +/- величина погрешности определения площади (Р +/- Дельта Р)	1262 +/- 12 м²
3.	Иные характеристики объекта	Публичный сервитут в интересах ООО "Атлас" (115172, г. Москва, вн.тер.г. Муниципальный Округ Таганский, ул. Гончарная, д. 30, стр. 1, ОГРН 1187746972676, ИНН 9705125862), в целях строительства объекта связи: «Строительство ТЕА следующего поколения», сроком на 10 лет на земельном участке 42:15:0108006:226 из земель сельскохозяйственного назначения

Раздел 2

Сведения о местоположении границ объекта

1. Система координат МСК-42, зона 2

2. Сведения о характерных точках границ объекта

Обозначение характерных точек границ	Координаты, м		Метод определения координат характерной точки	Средняя квадратическая погрешность положения характерной точки (Mt), м	Описание обозначения точки на местности (при наличии)
	X	Y			
1	2	3	4	5	6
1	701906.67	2328914.54	Аналитический метод	0.1	-
2	701909.22	2328963.55	Аналитический метод	0.1	-
3	701911.26	2329016.75	Аналитический метод	0.1	-
4	701908.88	2329091.30	Аналитический метод	0.1	-
5	701907.79	2329113.18	Аналитический метод	0.1	-
6	701906.98	2329128.52	Аналитический метод	0.1	-
7	701917.58	2329229.21	Аналитический метод	0.1	-
8	701913.58	2329229.38	Аналитический метод	0.1	-
9	701902.96	2329128.62	Аналитический метод	0.1	-
10	701903.80	2329112.98	Аналитический метод	0.1	-
11	701904.88	2329091.14	Аналитический метод	0.1	-
12	701907.25	2329016.76	Аналитический метод	0.1	-
13	701905.22	2328963.73	Аналитический метод	0.1	-
14	701902.68	2328914.80	Аналитический метод	0.1	-
1	701906.67	2328914.54	Аналитический метод	0.1	-

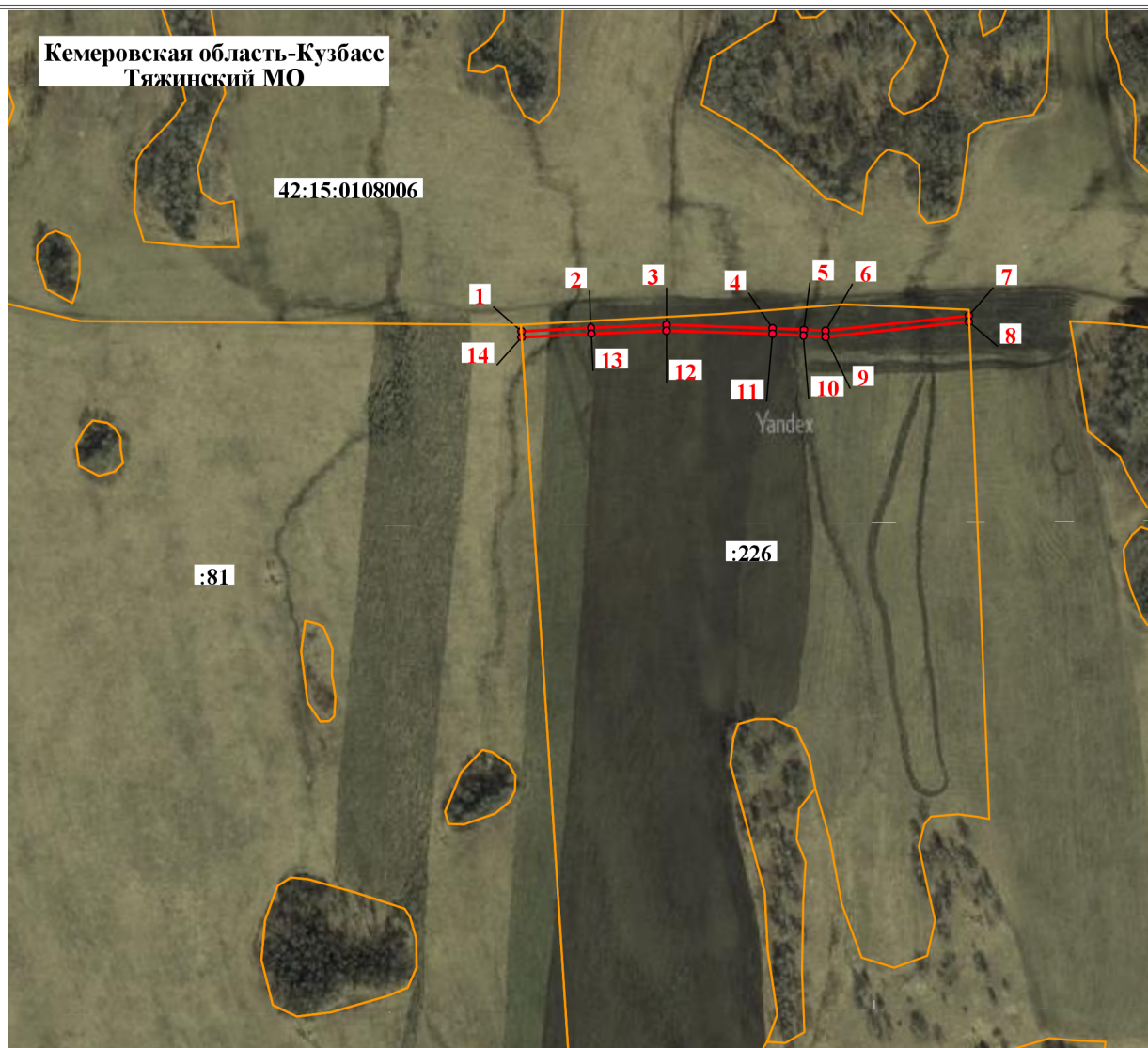
3. Сведения о характерных точках части (частей) границы объекта

Обозначение характерных точек части границы	Координаты, м		Метод определения координат характерной точки	Средняя квадратическая погрешность положения характерной точки (Mt), м	Описание обозначения точки на местности (при наличии)
	X	Y			
1	2	3	4	5	6
-	-	-	-	-	-

Раздел 3							
Сведения о местоположении измененных (уточненных) границ объекта							
1. Система координат -							
2. Сведения о характерных точках границ объекта							
Обозначение характерных точек границ	Существующие координаты, м		Измененные (уточненные) координаты, м		Метод определения координат характерной точки	Средняя квадратическая погрешность положения характерной точки (Mt), м	Описание обозначения точки на местности (при наличии)
	X	Y	X	Y			
1	2	3	4	5	6	7	8
-	-	-	-	-	-	-	
3. Сведения о характерных точках части (частей) границы объекта							
Обозначение характерных точек части границы	Существующие координаты, м		Измененные (уточненные) координаты, м		Метод определения координат характерной точки	Средняя квадратическая погрешность положения характерной точки (Mt), м	Описание обозначения точки на местности (при наличии)
	X	Y	X	Y			
1	2	3	4	5	6	7	8
-	-	-	-	-	-	-	


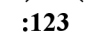


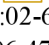
Раздел 4

Схема расположения границ публичного сервитута



Масштаб 1:5 000

Условные обозначения:

-  - проектные границы публичного сервитута и характерные точки
-  - кадастровый номер земельного участка
-  - границы ЗОУИТ
-  - граница кадастрового квартала
-  - земельные участки
- 24:02-6.281 - реестровый номер границ
- 24:06:4700001 - номер кадастрового квартала

Подпись:  Креймер О. О. Дата "07" мая 2025 г.

Место для оттиска печати лица, составившего план границ объекта

