

## ГРАФИЧЕСКОЕ ОПИСАНИЕ

местоположения границ населенных пунктов, территориальных зон, особо охраняемых природных территорий, зон с особыми условиями использования территории

Публичный сервитут в пользу ПАО "Ростелеком" устанавливается для использования части земель кадастровых кварталов 42:15:0111007, 42:15:0111005, местоположение: Российская Федерация, Кемеровская область - Кузбасс, м.о. Тяжинский, д. Старый Урюп, для эксплуатации антенно-мачтового сооружения связи объекта "Установка АМС БС в Кемеровской области - Кузбасс Российской Федерации" по проекту "Устранение цифрового неравенства (УЦН 2.0)"

(наименование объекта, местоположение границ которого описано (далее - объект))

### Раздел 1

#### Сведения об объекте

№ п/п	Характеристики объекта	Описание характеристик
1	2	3
1.	Местоположение объекта	Кемеровская область - Кузбасс, м.о. Тяжинский, деревня Старый Урюп
2.	Площадь объекта +/- величина погрешности определения площади (Р +/- Дельта Р)	151 +/- 4 м <sup>2</sup>
3.	Иные характеристики объекта	Публичный сервитут в пользу ПАО "Ростелеком" (ОГРН 1027700198767 ИНН 7707049388), почтовый адрес: 115172, Российская Федерация, г. Москва, ул. Гончарная, д. 30, электронная почта: rostelecom@rt.ru, устанавливается для эксплуатации антенно-мачтового сооружения связи объекта "Установка АМС БС в Кемеровской области - Кузбасс Российской Федерации" по проекту "Устранение цифрового неравенства (УЦН 2.0)" на срок 49 (сорок девять) лет

### Раздел 3

#### Сведения о местоположении измененных (уточненных) границ объекта

1. Система координат -

2. Сведения о характерных точках границ объекта

Обозначение характерных точек границ	Существующие координаты, м		Измененные (уточненные) координаты, м		Метод определения координат характерной точки	Средняя квадратическая погрешность положения характерной точки (Mt), м	Описание обозначения точки на местности (при наличии)
	X	Y	X	Y			
1	2	3	4	5	6	7	8
-	-	-	-	-	-	-	

3. Сведения о характерных точках части (частей) границы объекта

Обозначение характерных точек части границы	Существующие координаты, м		Измененные (уточненные) координаты, м		Метод определения координат характерной точки	Средняя квадратическая погрешность положения характерной точки (Mt), м	Описание обозначения точки на местности (при наличии)
	X	Y	X	Y			
1	2	3	4	5	6	7	8
-	-	-	-	-	-	-	

## Раздел 2

### Сведения о местоположении границ объекта

1. Система координат МСК-42, зона 2

2. Сведения о характерных точках границ объекта

Обозначение характерных точек границ	Координаты, м		Метод определения координат характерной точки	Средняя квадратическая погрешность положения характерной точки (Mt), м	Описание обозначения точки на местности (при наличии)
	X	Y			
1	2	3	4	5	6
1	678736.67	2354401.50	Метод спутниковых геодезических измерений (определений)	0.1	Закрепление отсутствует
2	678737.68	2354405.34	Метод спутниковых геодезических измерений (определений)	0.1	Закрепление отсутствует
3	678730.77	2354414.31	Метод спутниковых геодезических измерений (определений)	0.1	Закрепление отсутствует
4	678727.35	2354413.60	Метод спутниковых геодезических измерений (определений)	0.1	Закрепление отсутствует
5	678722.35	2354401.27	Метод спутниковых геодезических измерений (определений)	0.1	Закрепление отсутствует
6	678725.16	2354398.34	Метод спутниковых геодезических измерений (определений)	0.1	Закрепление отсутствует
1	678736.67	2354401.50	Метод спутниковых геодезических измерений (определений)	0.1	Закрепление отсутствует

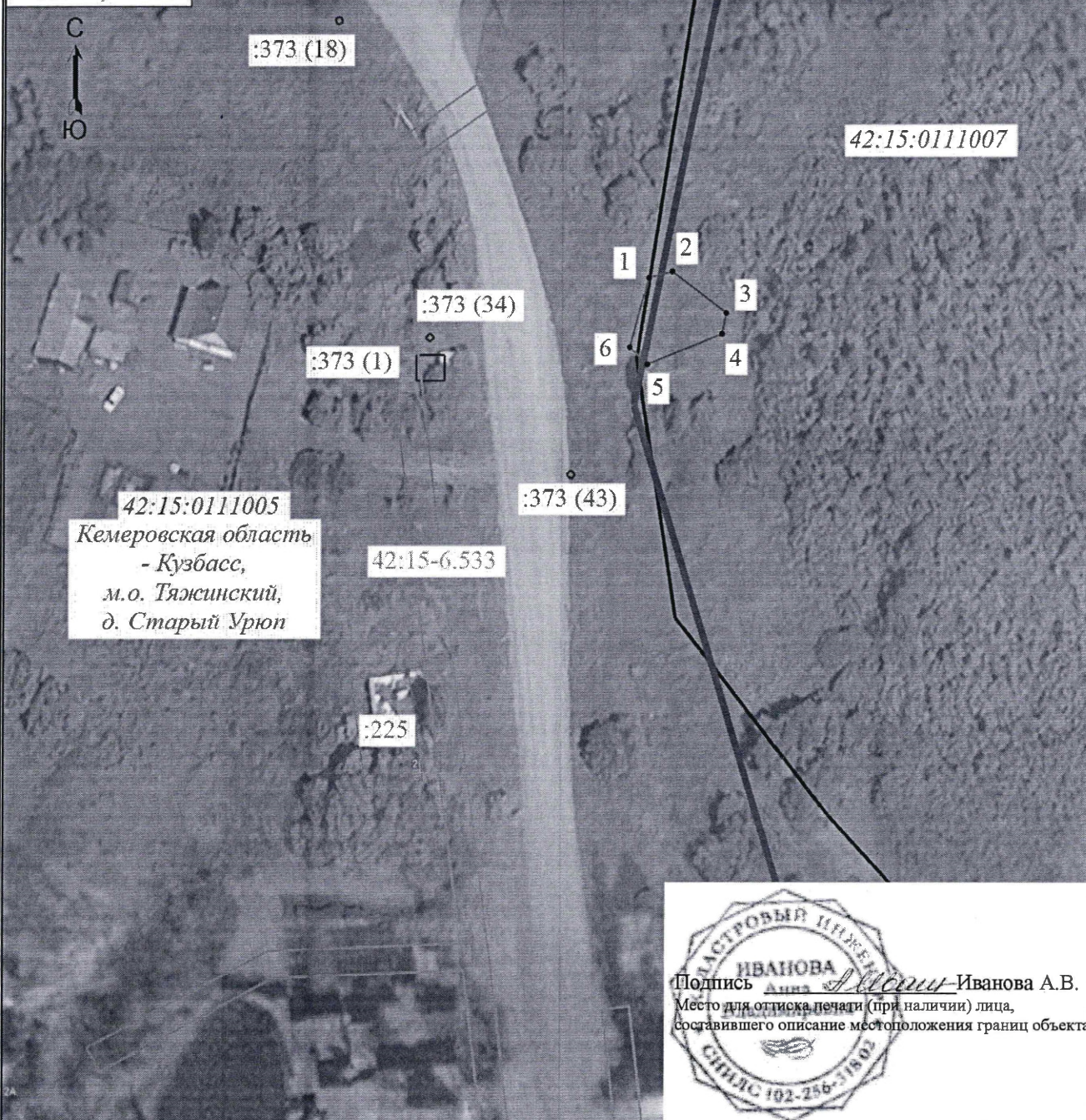
3. Сведения о характерных точках части (частей) границы объекта

Обозначение характерных точек части границы	Координаты, м		Метод определения координат характерной точки	Средняя квадратическая погрешность положения характерной точки (Mt), м	Описание обозначения точки на местности (при наличии)
	X	Y			
1	2	3	4	5	6
-	-	-	-	-	-



# Схема расположения границ публичного сервитута

МСК-42, зона 2



Масштаб 1:1000

## Условные обозначения

1	- Обозначение новой характерной точки публичного сервитута	—	- Часть границы публичного сервитута, местоположение которой определено при выполнении кадастровых работ
•	- Характерная точка границы публичного сервитута	:373 (1)	- Обозначение контура земельного участка по сведениям ЕГРН
:225	- Кадастровый номер объекта капитального строительства	—	- Граница земельного участка по сведениям ЕГРН
—	- Граница объекта капитального строительства по сведениям ЕГРН	42:15:0111005	- Номер кадастрового квартала
42:15-6.533	- Зона с особыми условиями использования территории 42:15-6.533 — Охранная зона инженерных коммуникаций	—	- Граница кадастрового квартала
—	- Граница зоны с особыми условиями по сведениям ЕГРН	—	- Граница населенного пункта по сведениям ЕГРН

