

ГРАФИЧЕСКИЕ МАТЕРИАЛЫ

**к Правилам размещения, формирования внешнего
облика и содержания информационных вывесок
на территории Тяжинского муниципального округа**

Размещение информационных вывесок

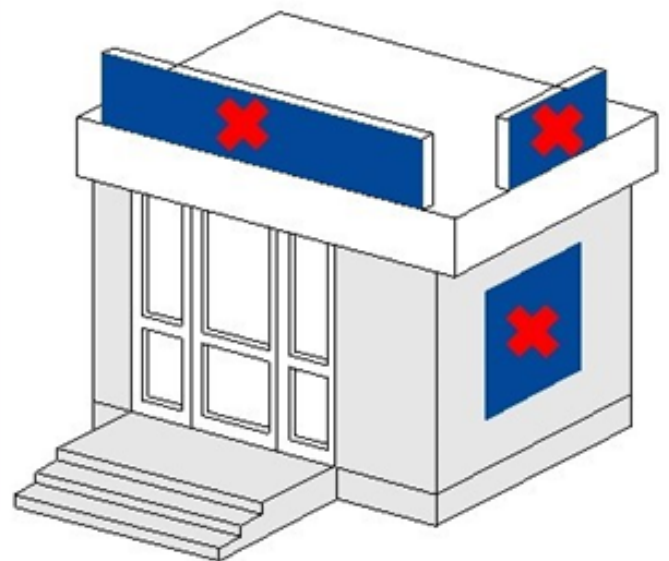
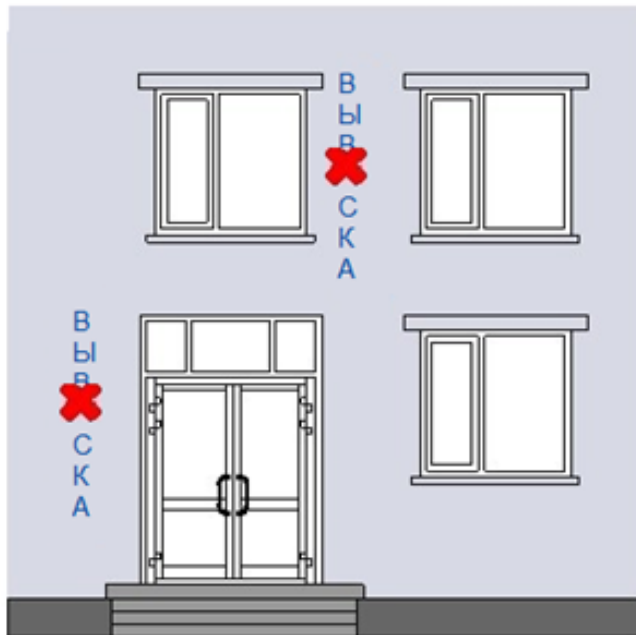
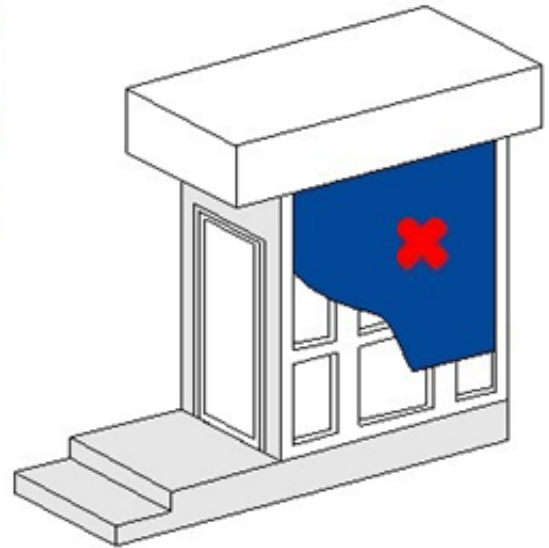
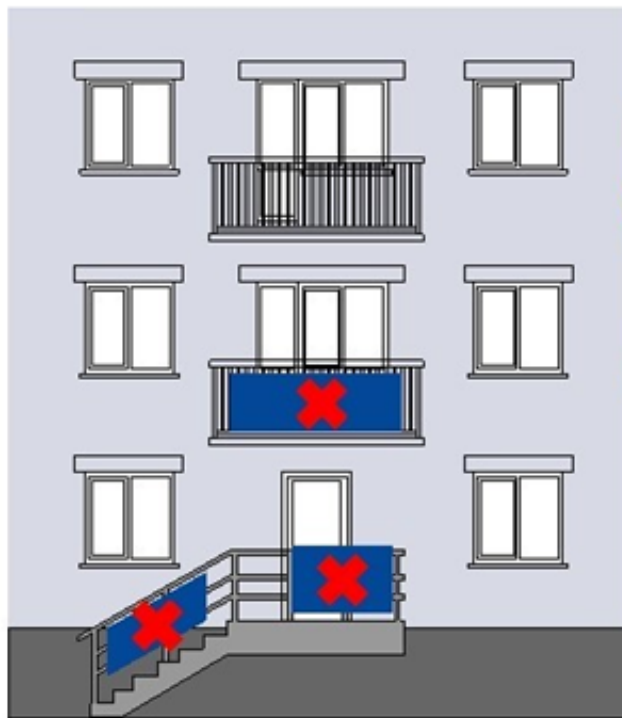
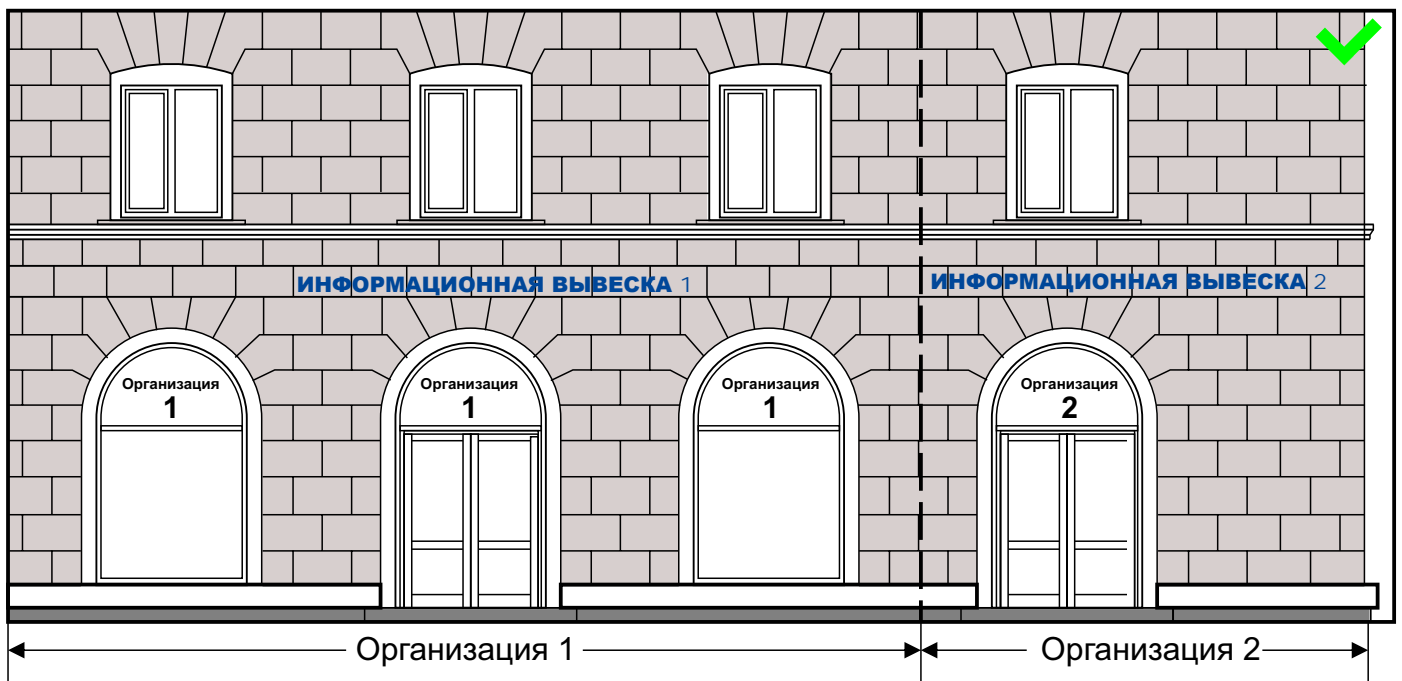
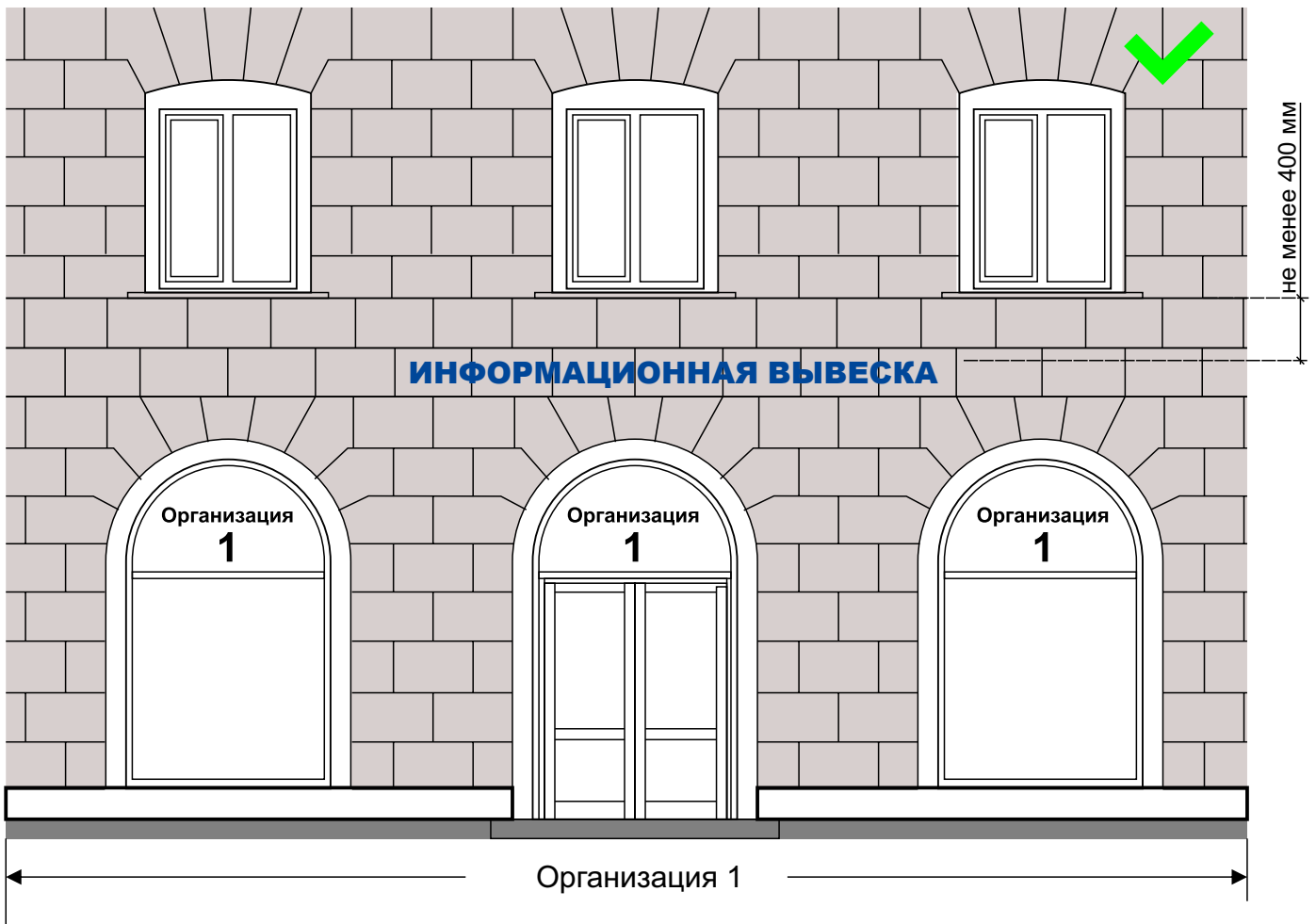


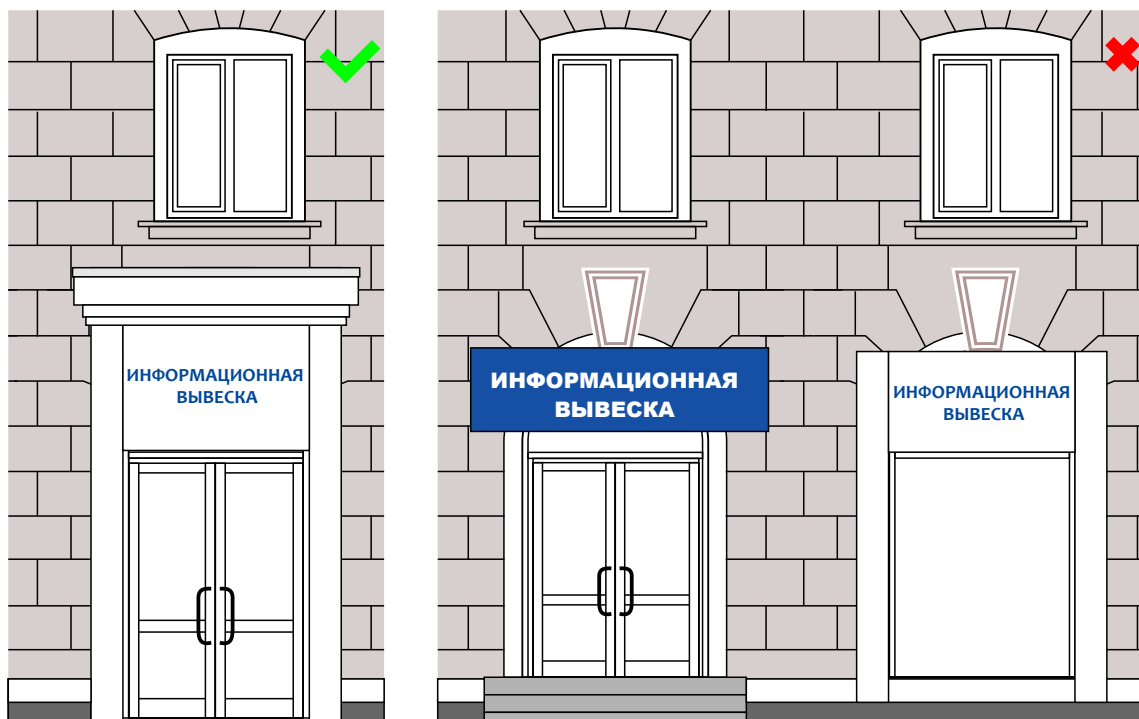
Рисунок 1

Размещение информационных вывесок

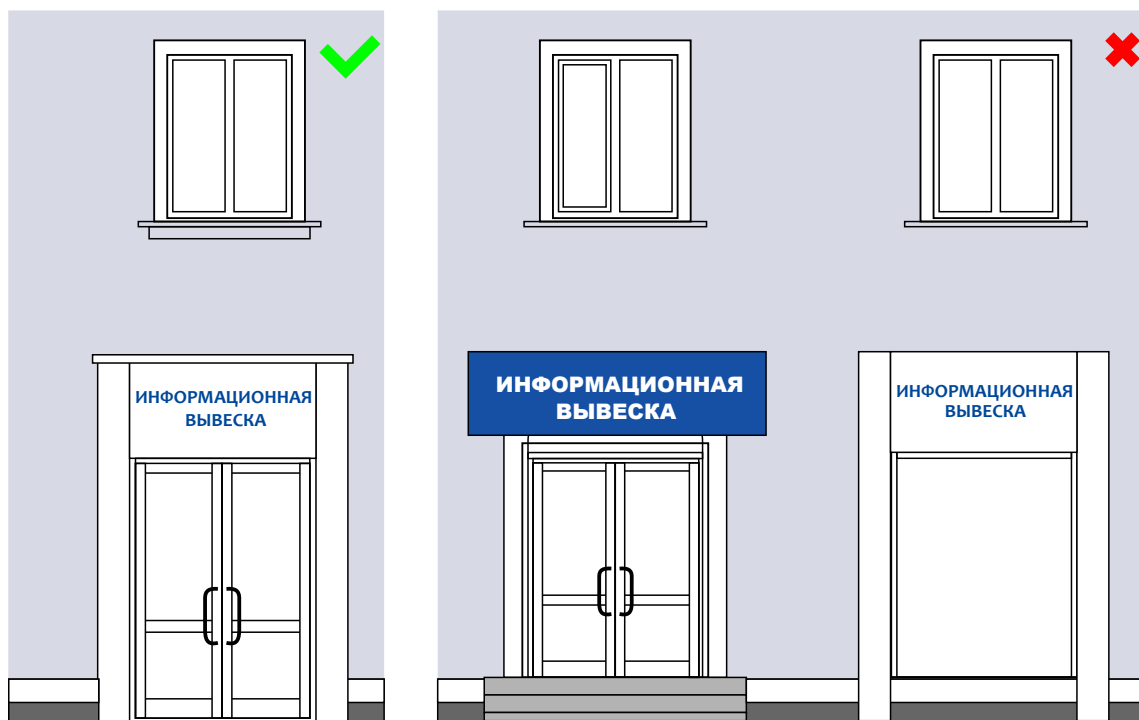


Размещение информационных вывесок

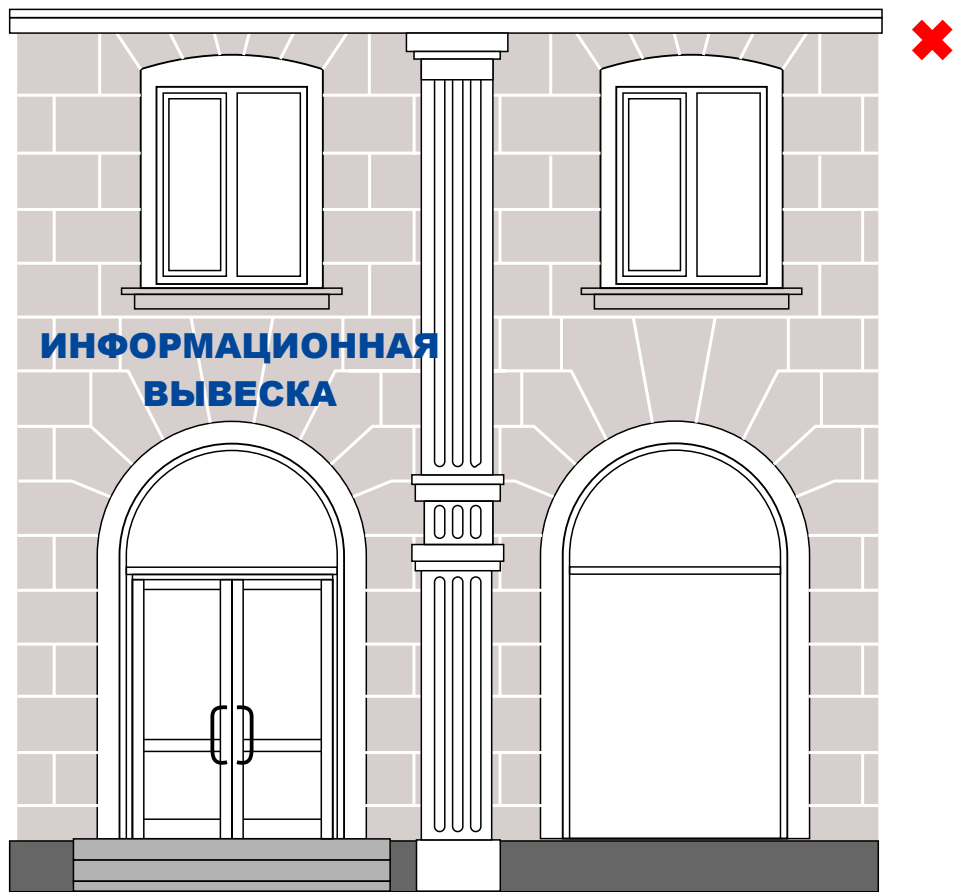
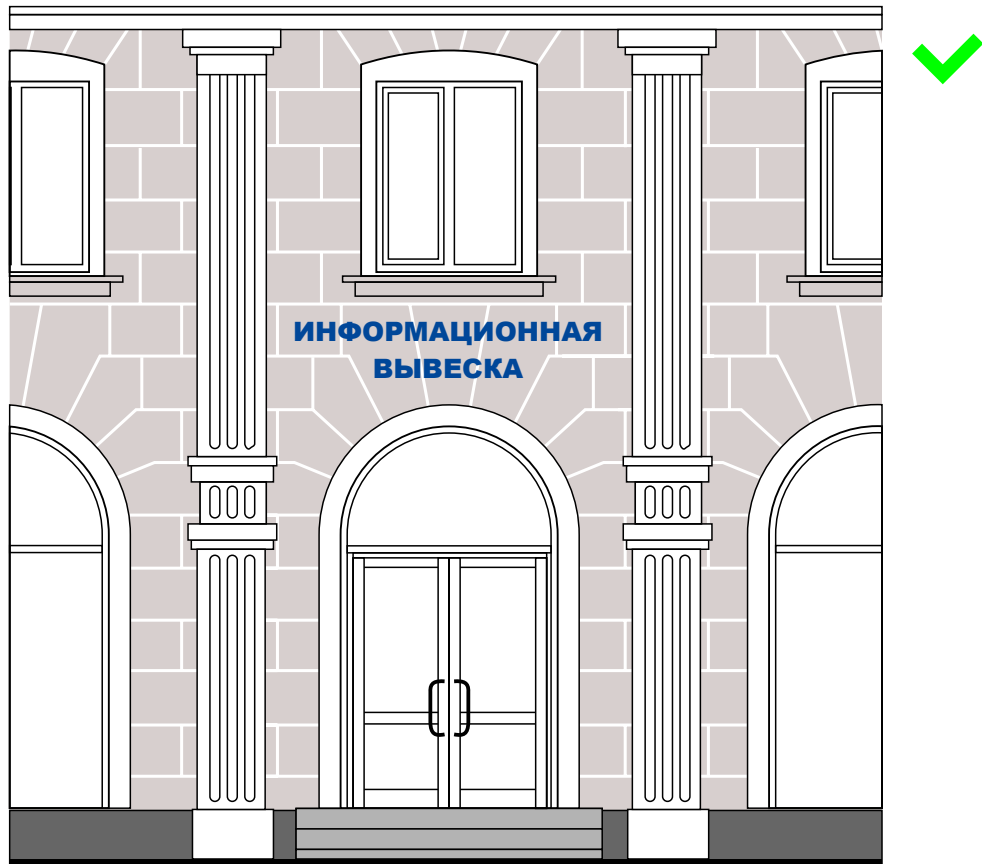
1. На зданиях, расположенных в зоне охраны объектов культурного наследия



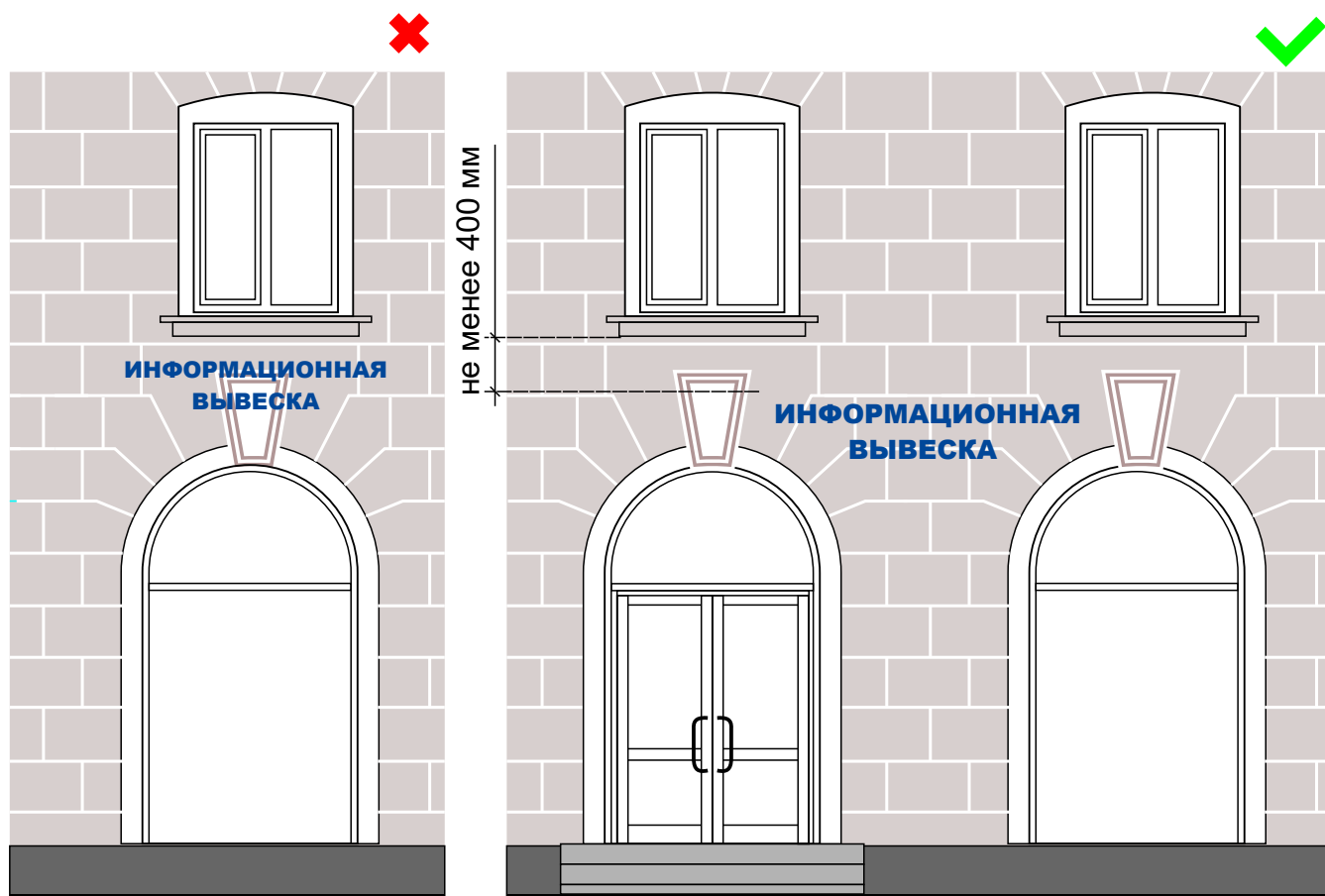
2. На зданиях, строениях, сооружениях, расположенных в современной застройке



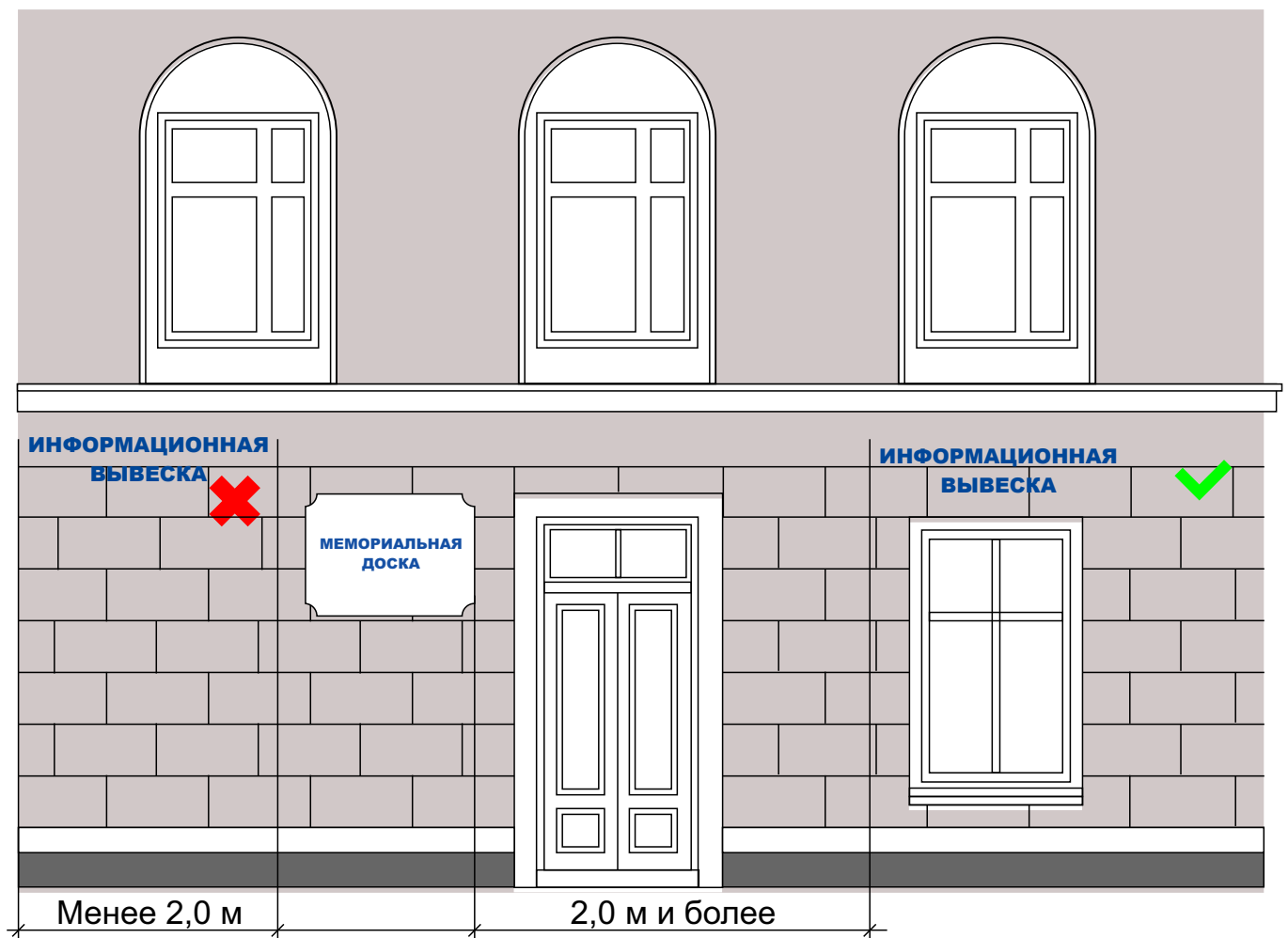
Размещение информационных вывесок



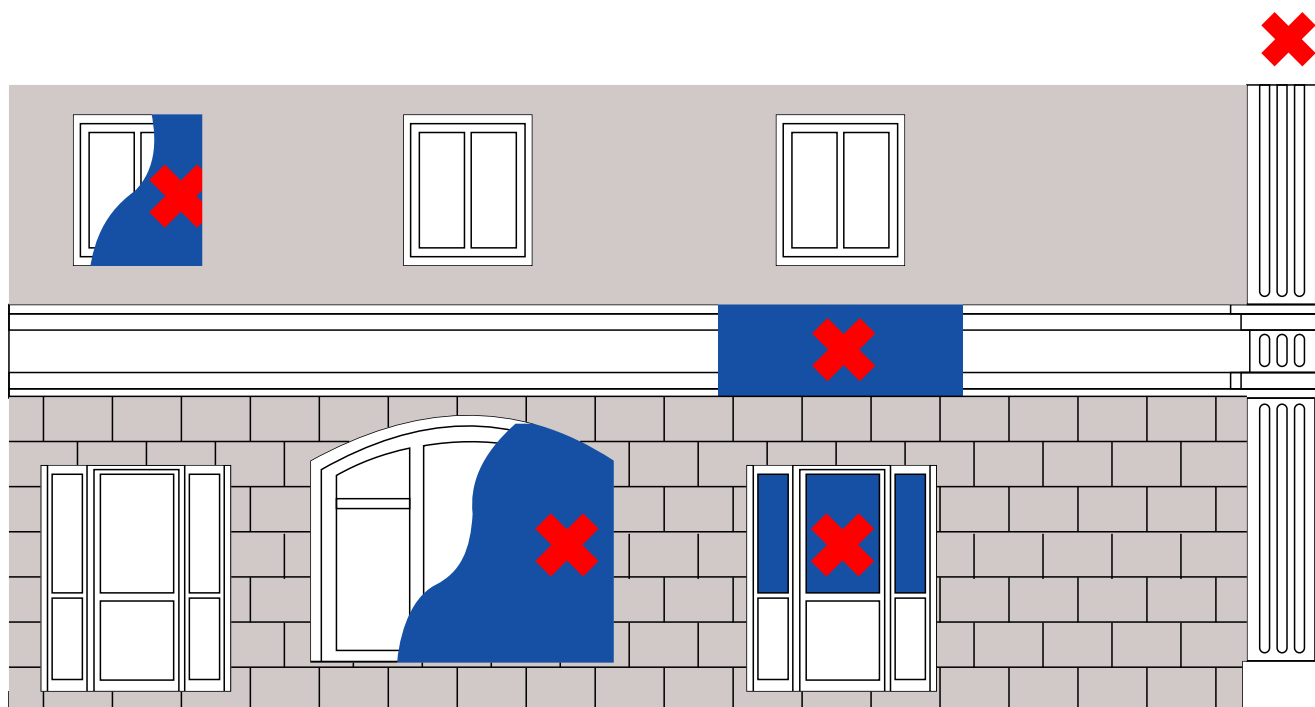
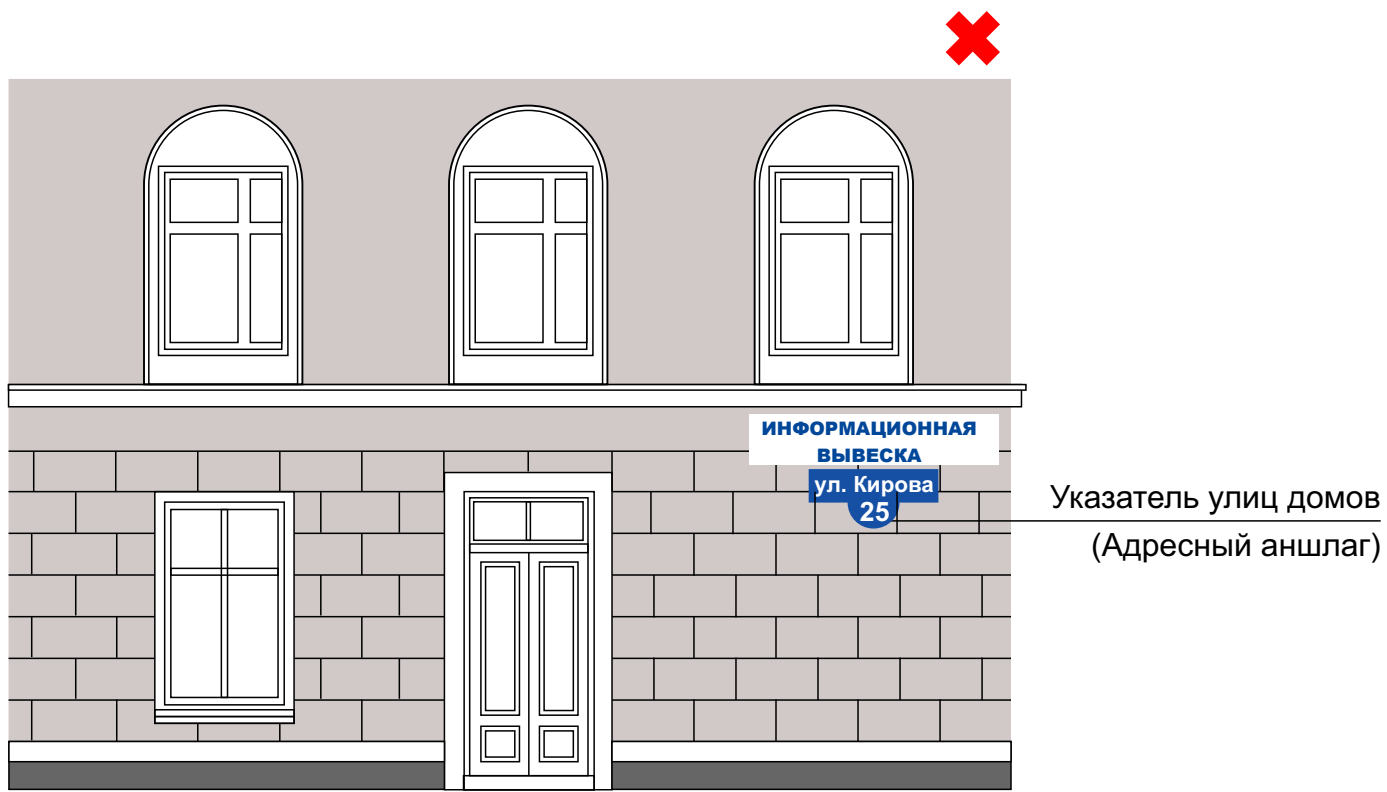
Размещение информационных вывесок



Размещение информационных вывесок

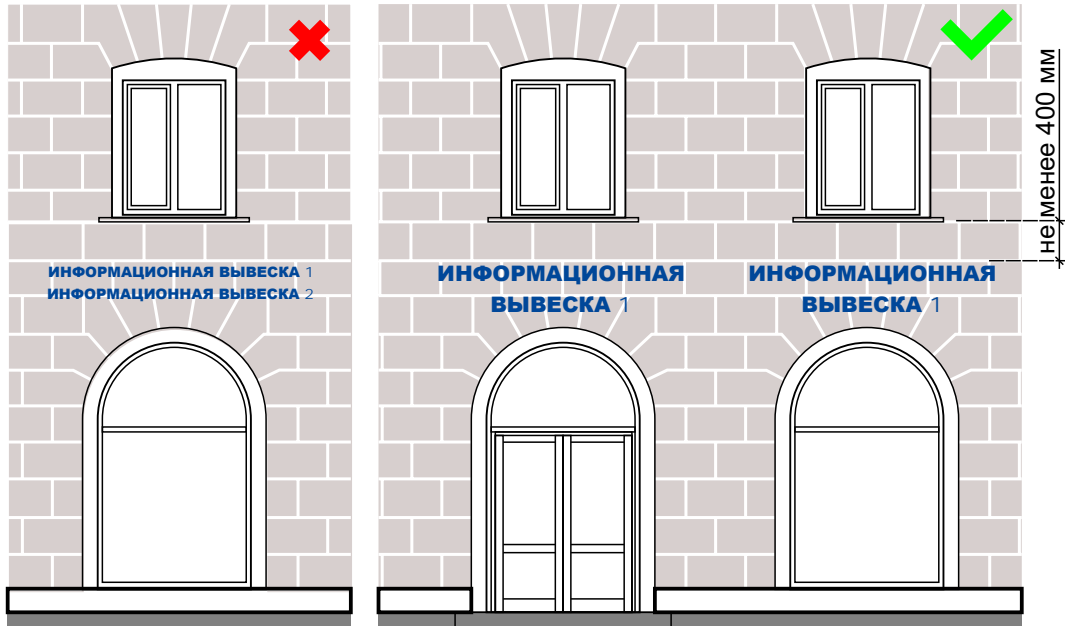


Размещение информационных вывесок



Размещение информационных вывесок

1. На зданиях, расположенных в зоне охраны объектов культурного наследия

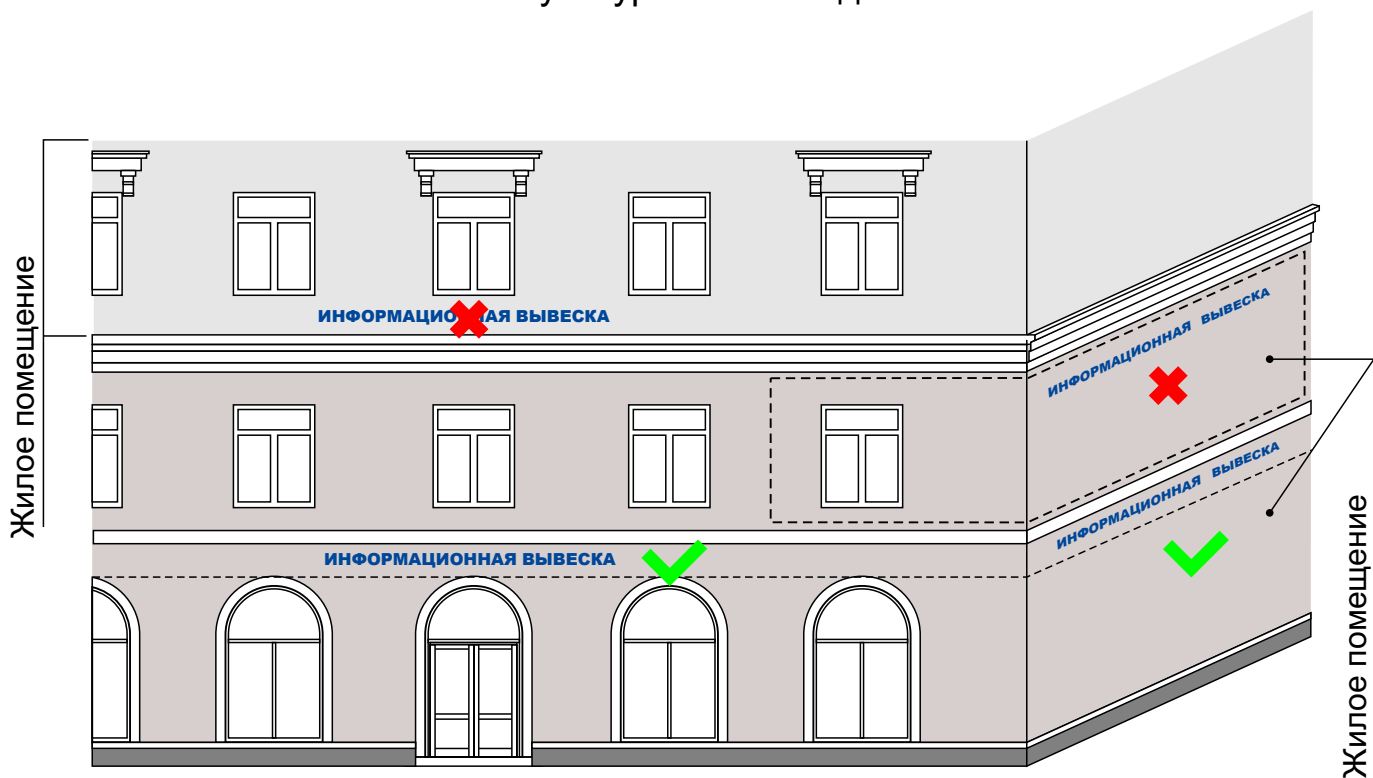


2. На зданиях, строениях, сооружениях, расположенных в современной застройке



Размещение информационных вывесок

1. На зданиях, расположенных в зоне охраны объектов культурного наследия



2. На зданиях, строениях, сооружениях, расположенных в современной застройке

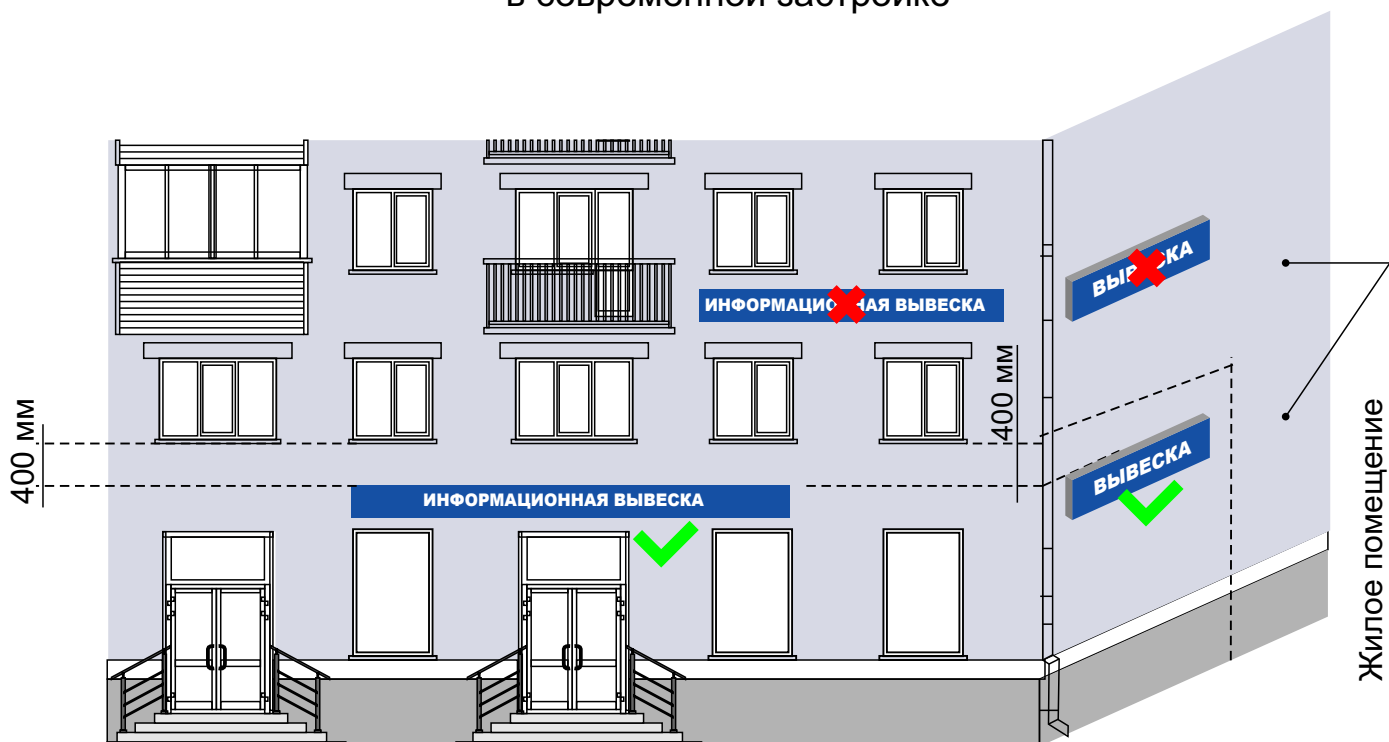
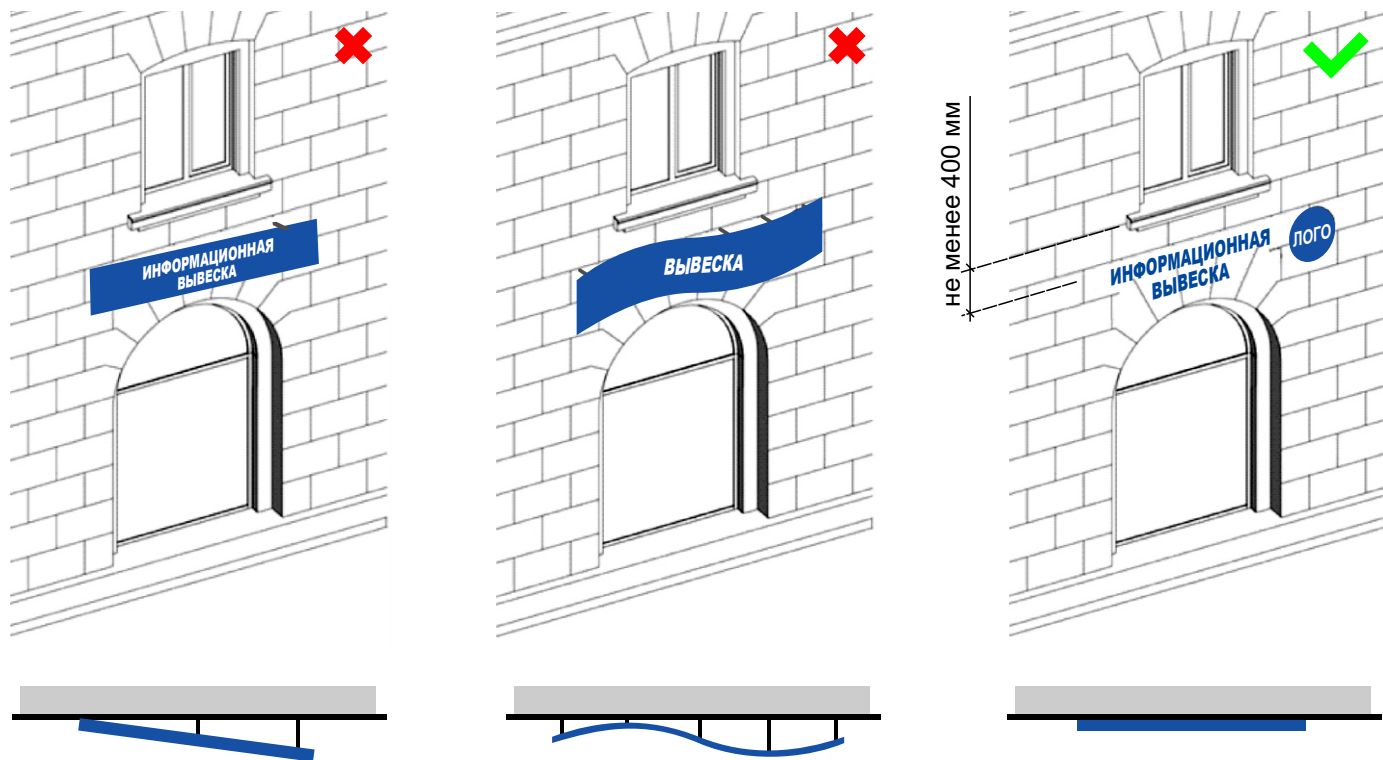


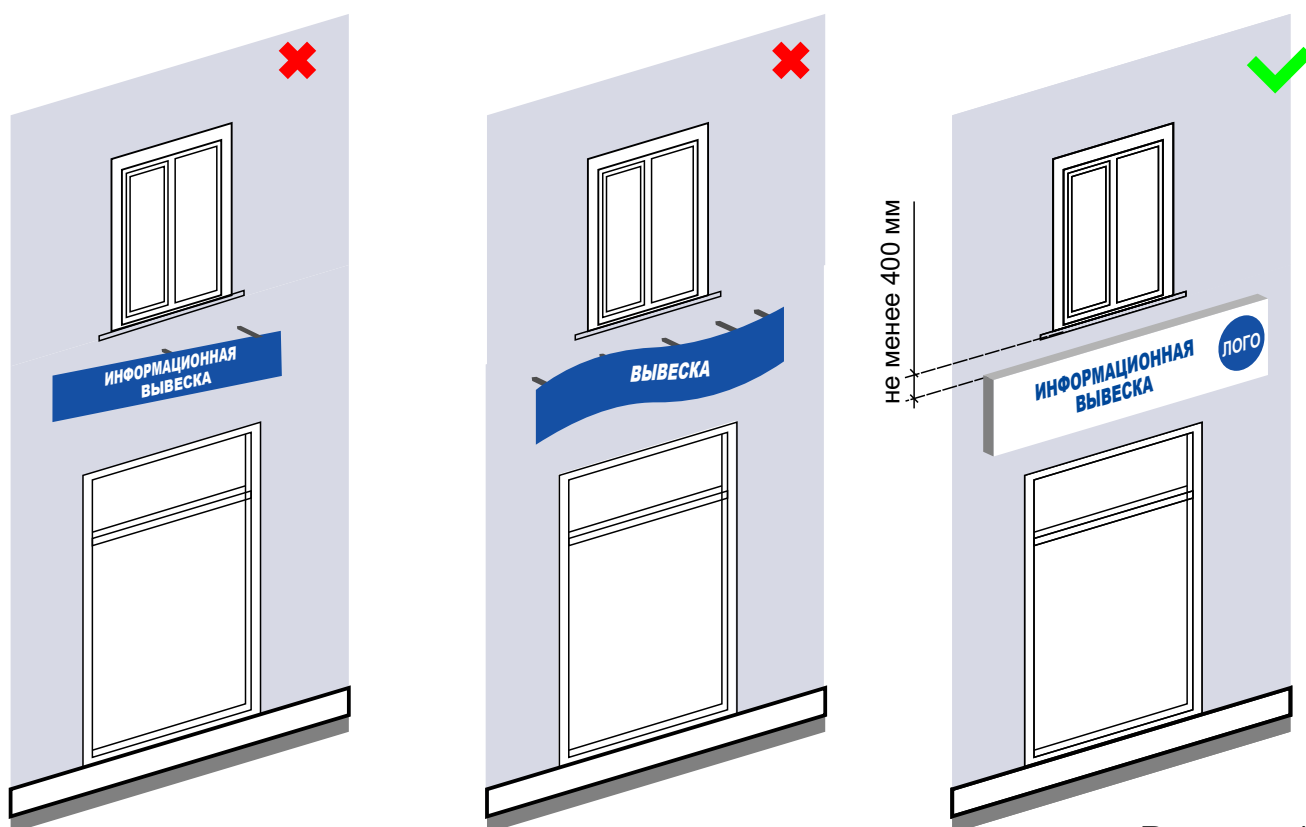
Рисунок 9

Размещение информационных вывесок

1. На зданиях, расположенных в зоне охраны объектов культурного наследия

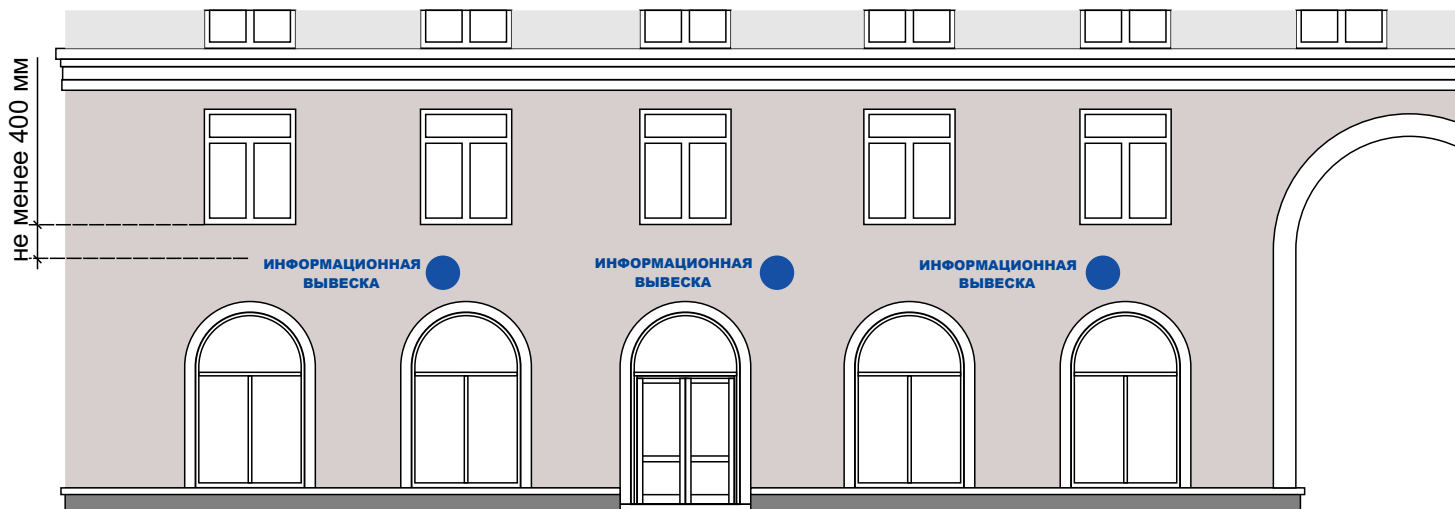


2. На зданиях, строениях, сооружениях, расположенных в современной застройке



Размещение информационных вывесок

1. На зданиях, расположенных в зоне охраны объектов культурного наследия

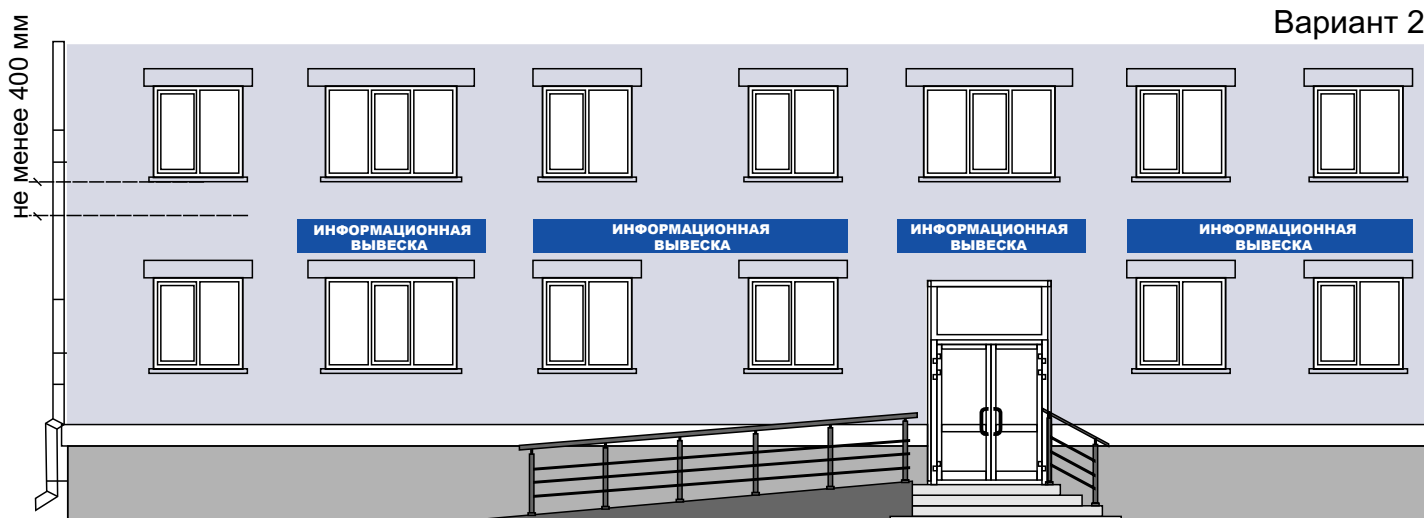


Многоквартирный дом, в т.ч со встроенно-пристроенными нежилыми помещениями в пределах габаритов здания

2. На зданиях, строениях, сооружениях, расположенных в современной застройке



Вариант 1



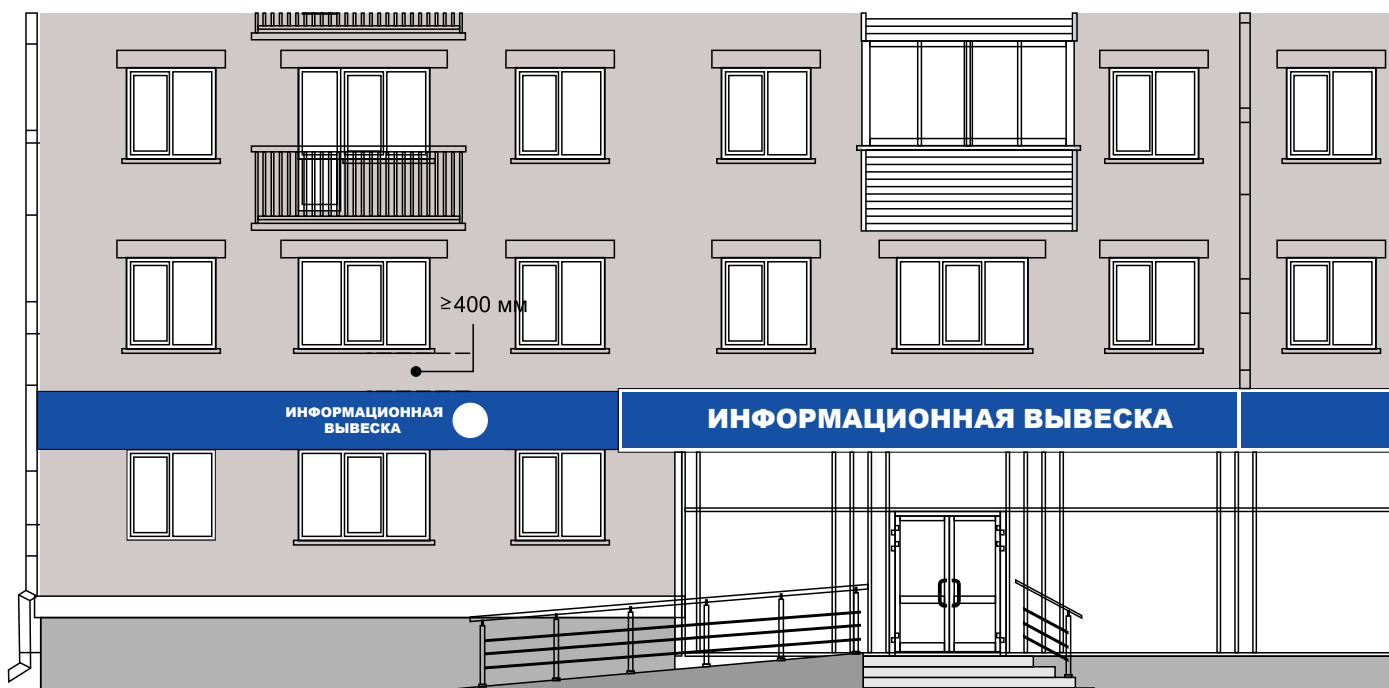
Вариант 2

Многоквартирный дом, в т.ч со встроенно-пристроенными нежилыми помещениями в пределах габаритов здания

Размещение информационных вывесок

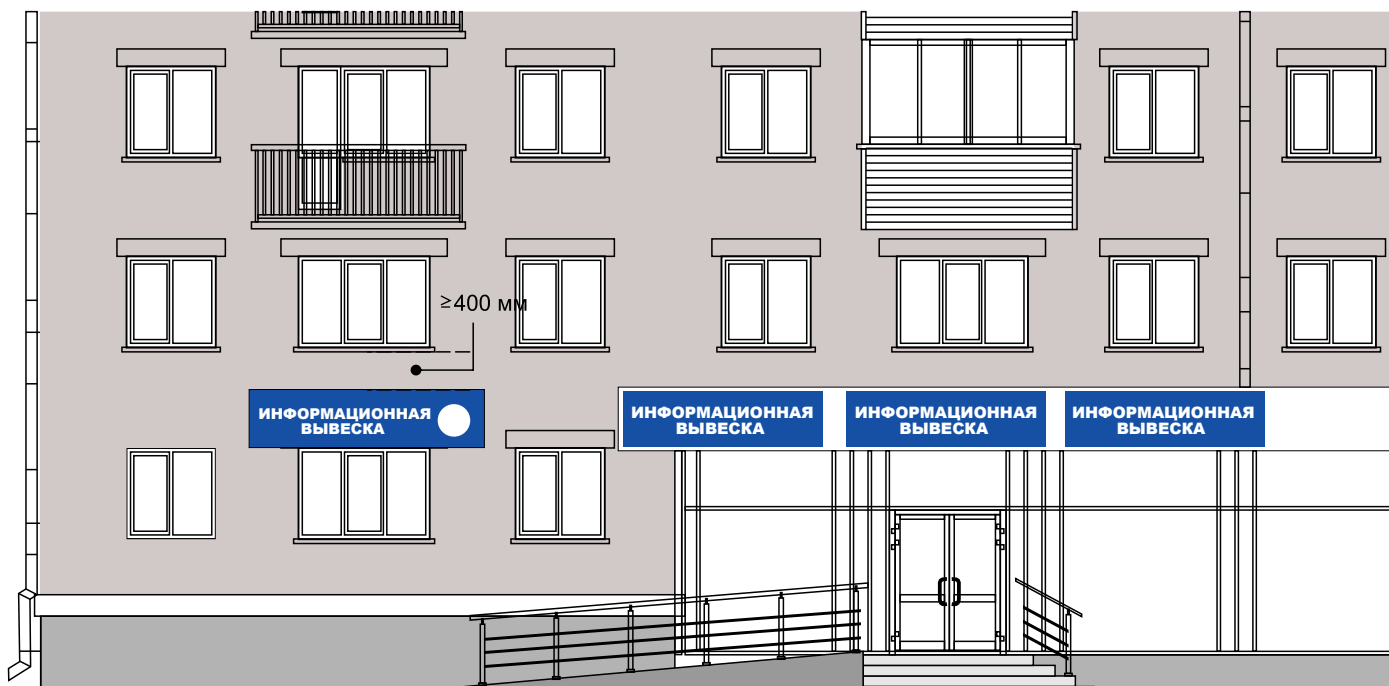
Нежилые помещения первого этажа
в многоквартирном доме

Вариант 1



Многоквартирный дом, в т.ч со встроенно-пристроенными нежилыми помещениями вынесенными за пределы габаритов здания

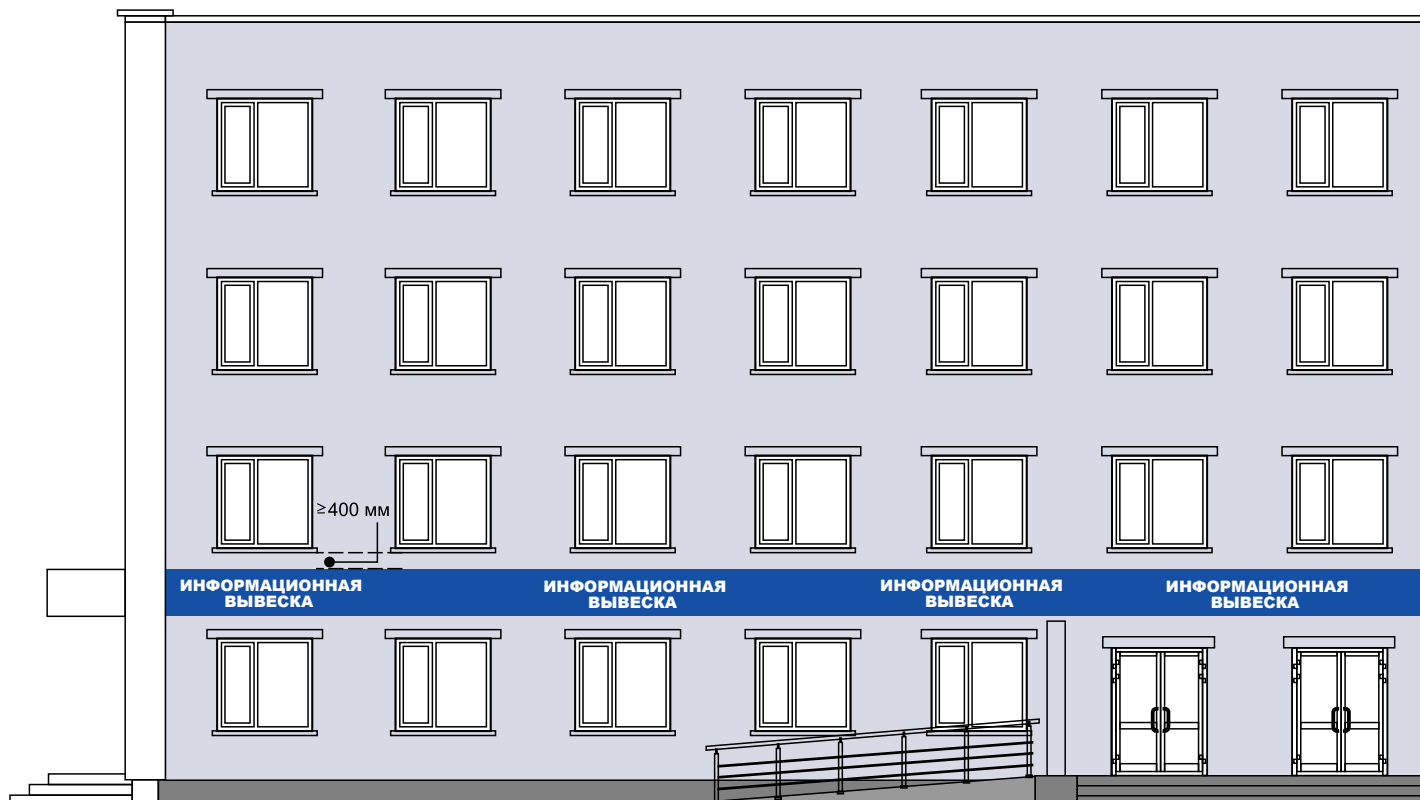
Вариант 2



Многоквартирный дом, в т.ч со встроенно-пристроенными нежилыми помещениями вынесенными за пределы габаритов здания

Размещение информационных вывесок

Административное (промышленное) здание

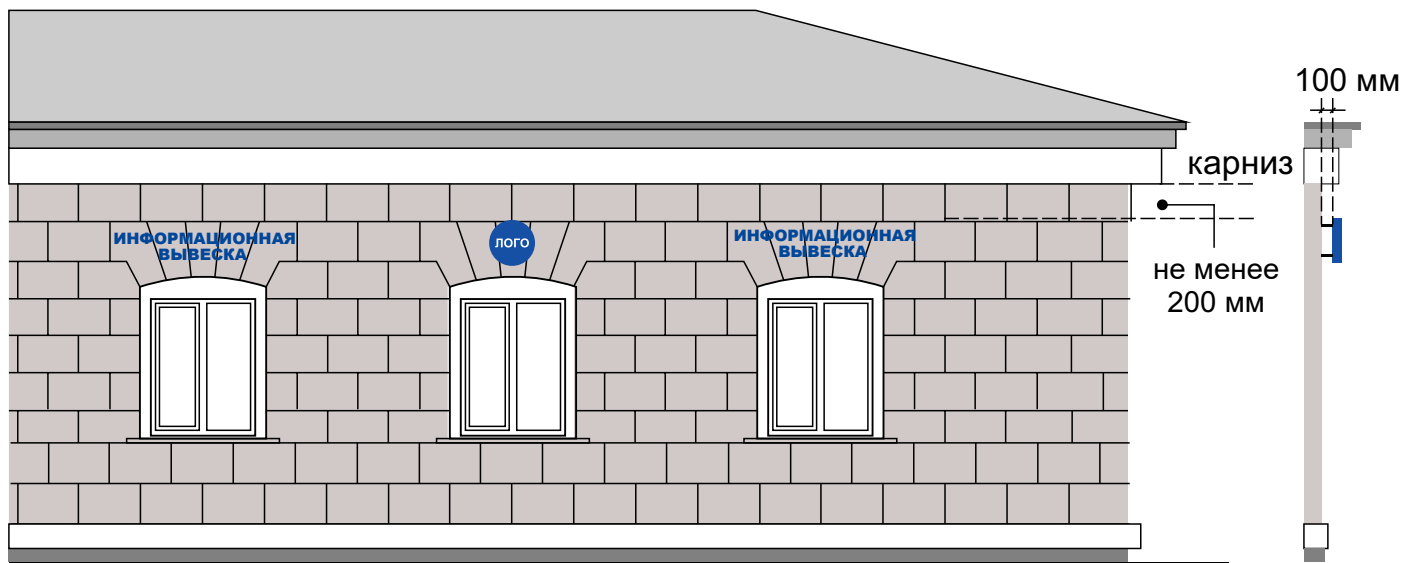


Здание со встроенно-пристроенными нежилыми помещениями вынесенными за пределы габаритов здания



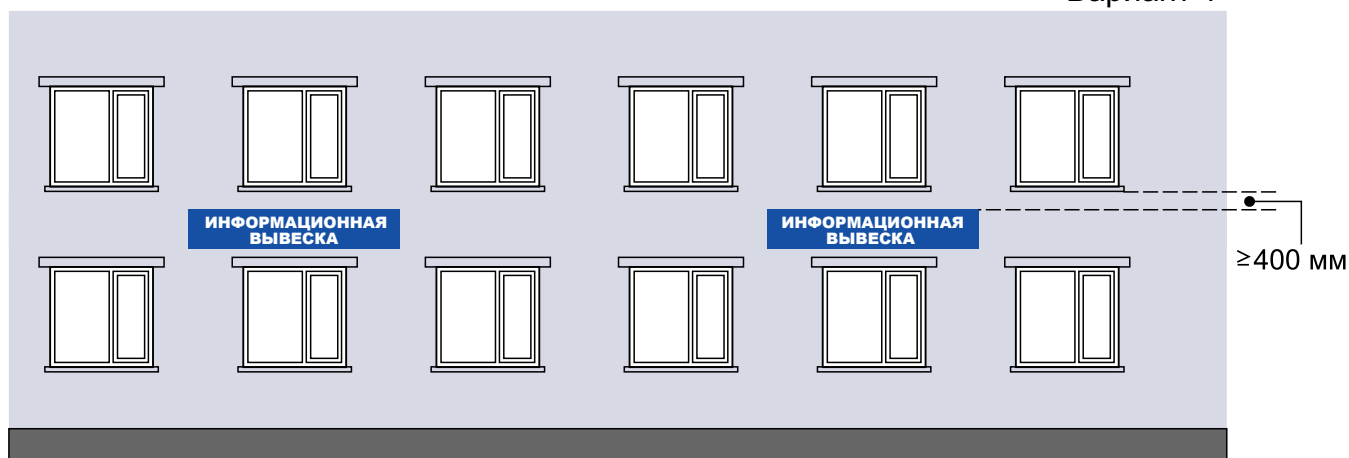
Размещение информационных вывесок

1. Между верхней линией окон и крышей (карнизом) одноэтажного здания

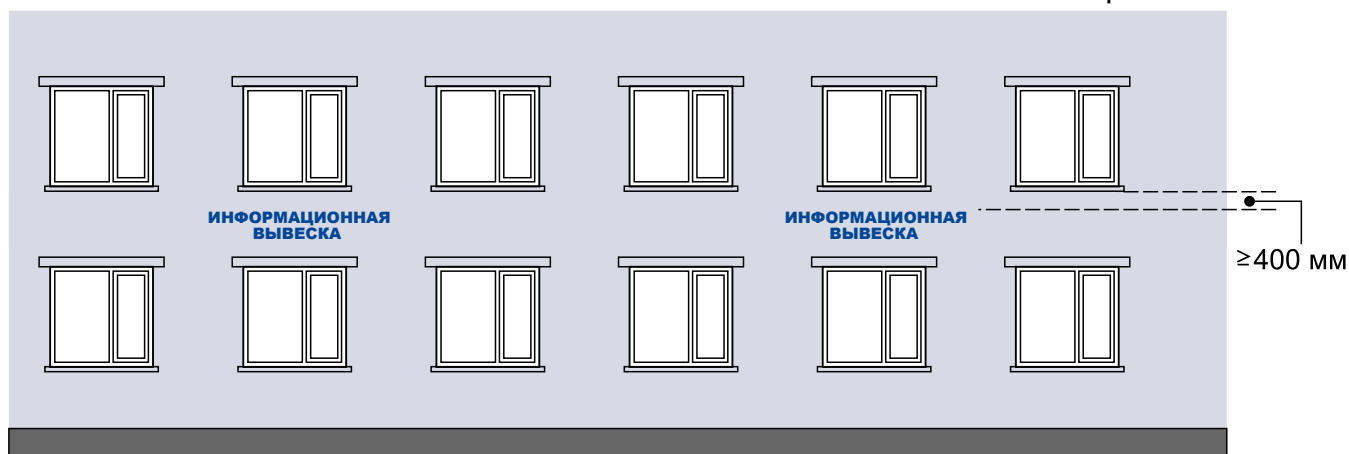


2. На зданиях, строениях, сооружениях, расположенных в современной застройке

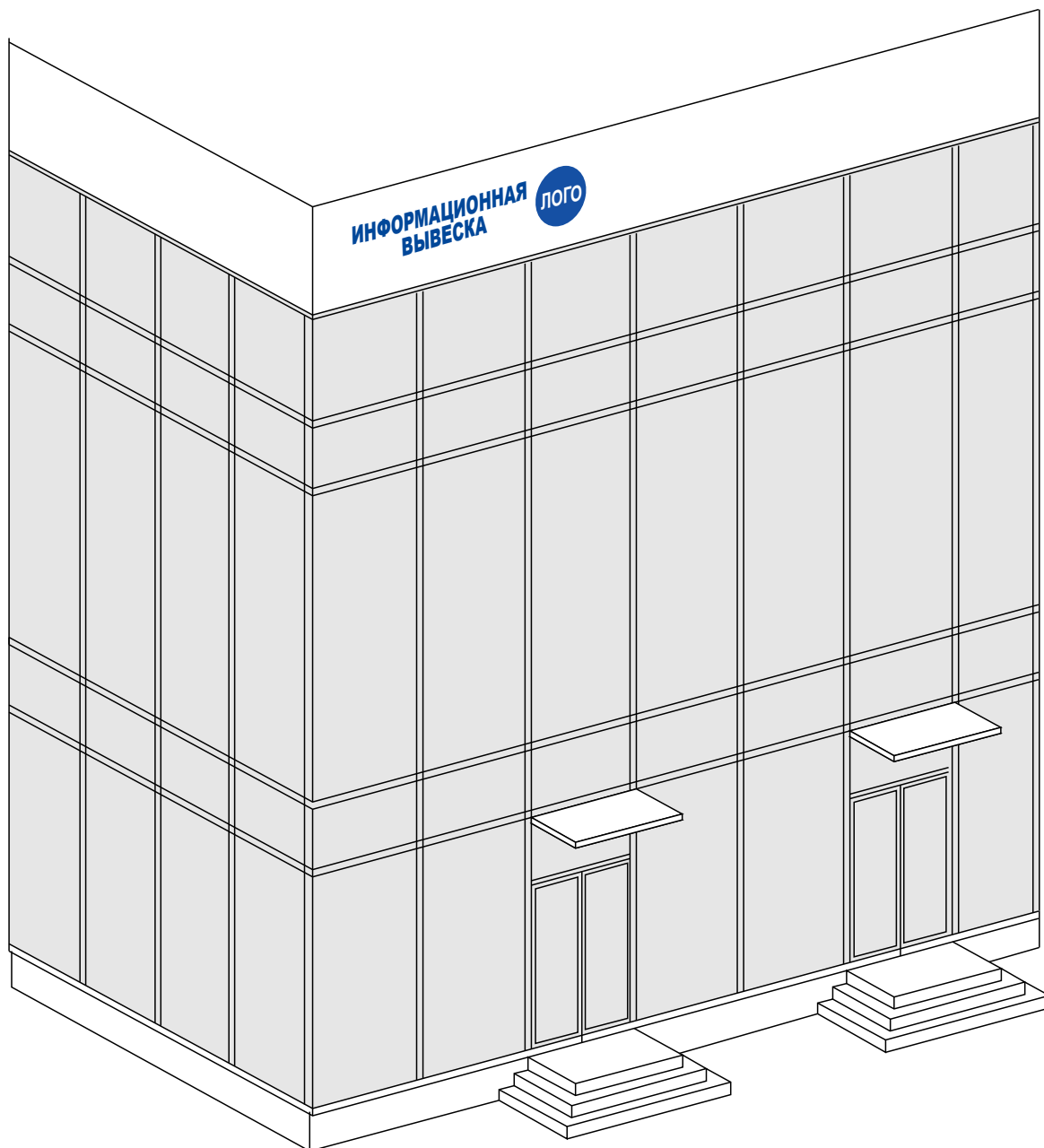
Вариант 1



Вариант 2

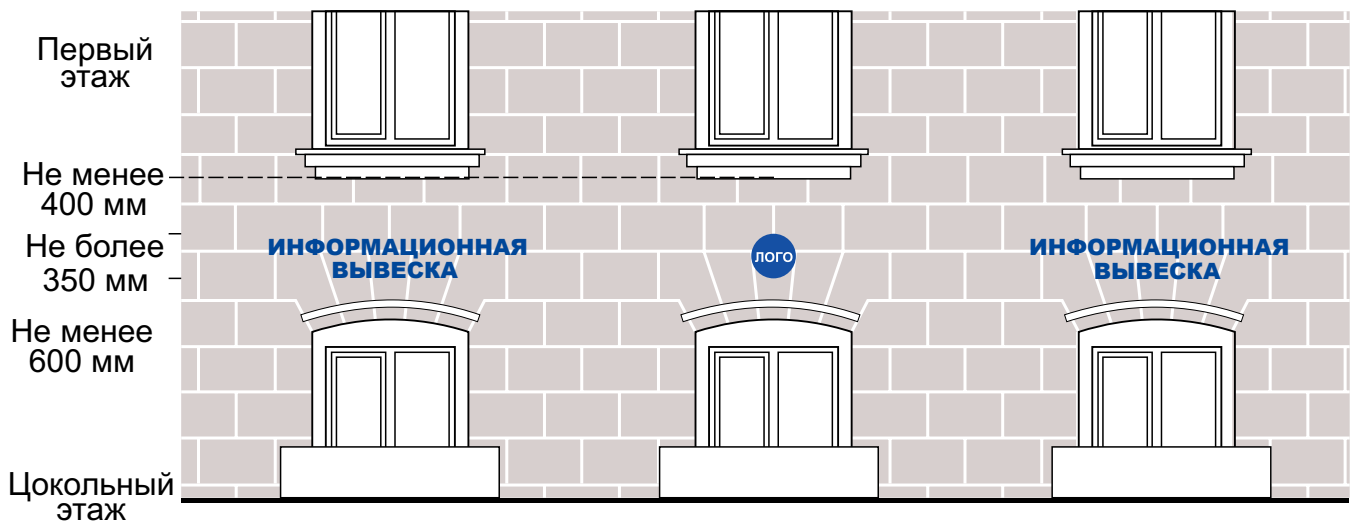


Размещение информационных вывесок



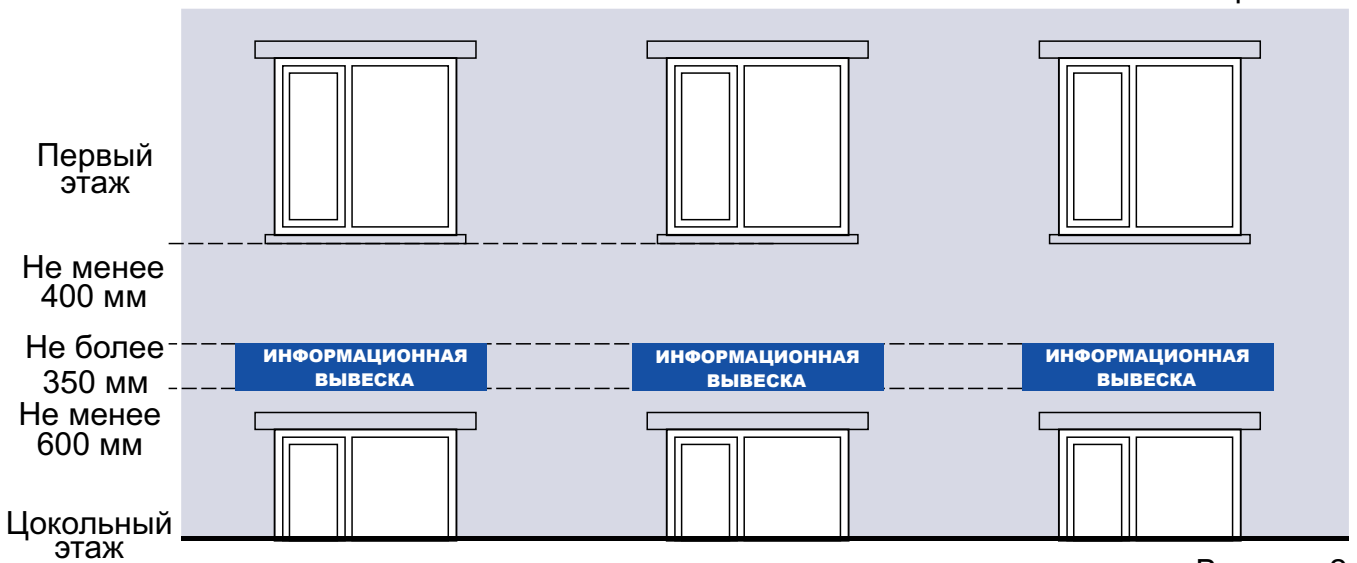
Размещение информационных вывесок

1. Нежилые помещения на цокольном этаже в зданиях, расположенных в зоне охраны объектов культурного наследия

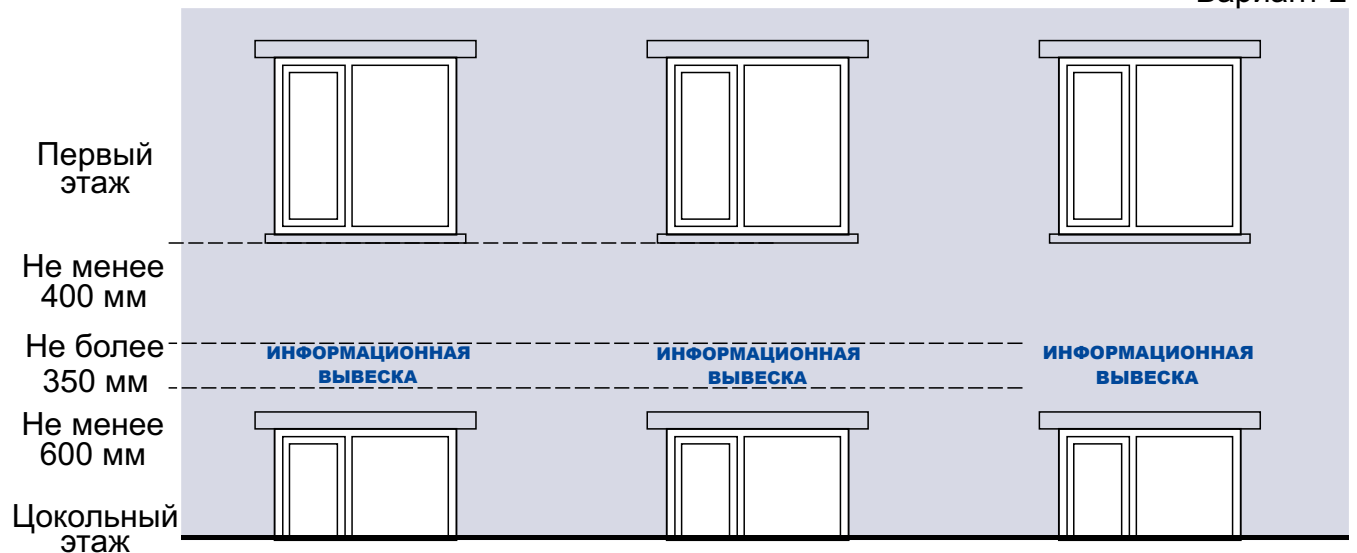


2. Нежилые помещения на цокольном этаже в зданиях, расположенных в современной застройке

Вариант 1



Вариант 2

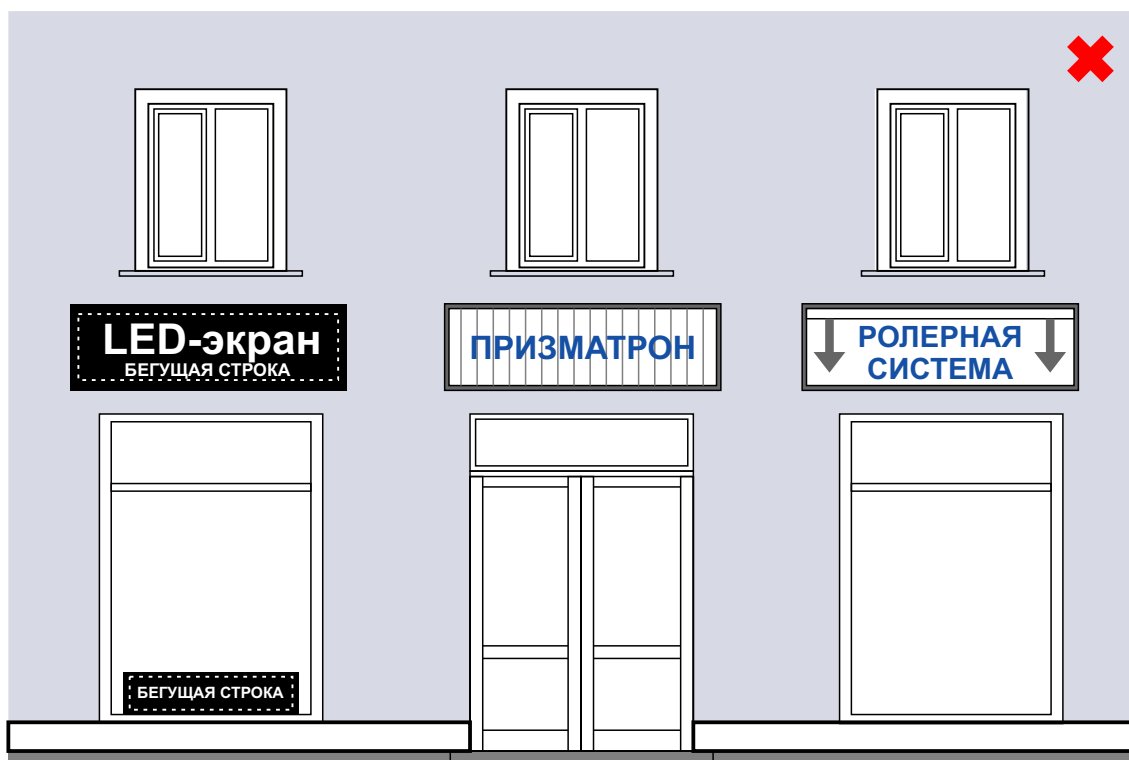


Размещение информационных вывесок

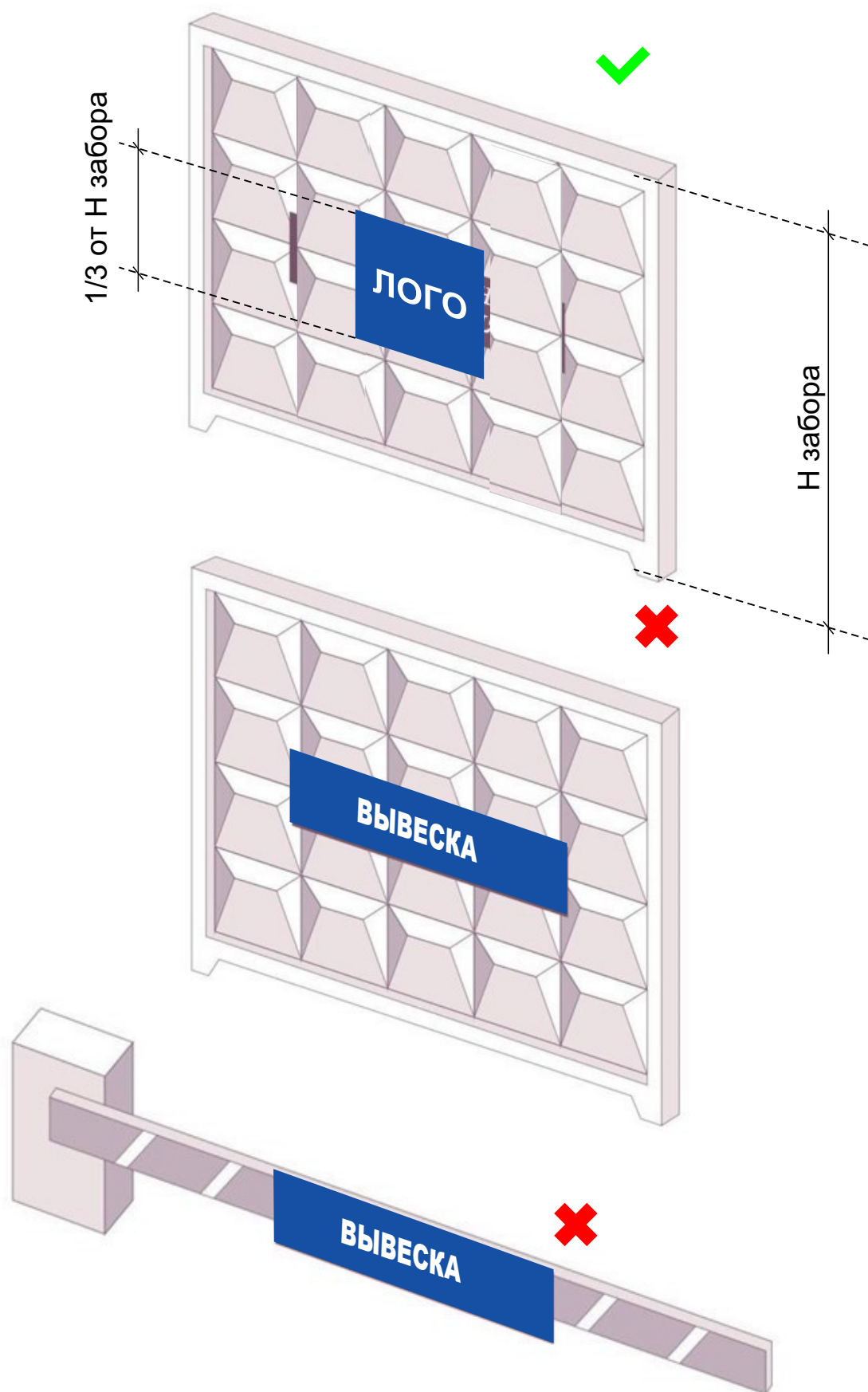
1. На зданиях, расположенных в зоне охраны объектов культурного наследия



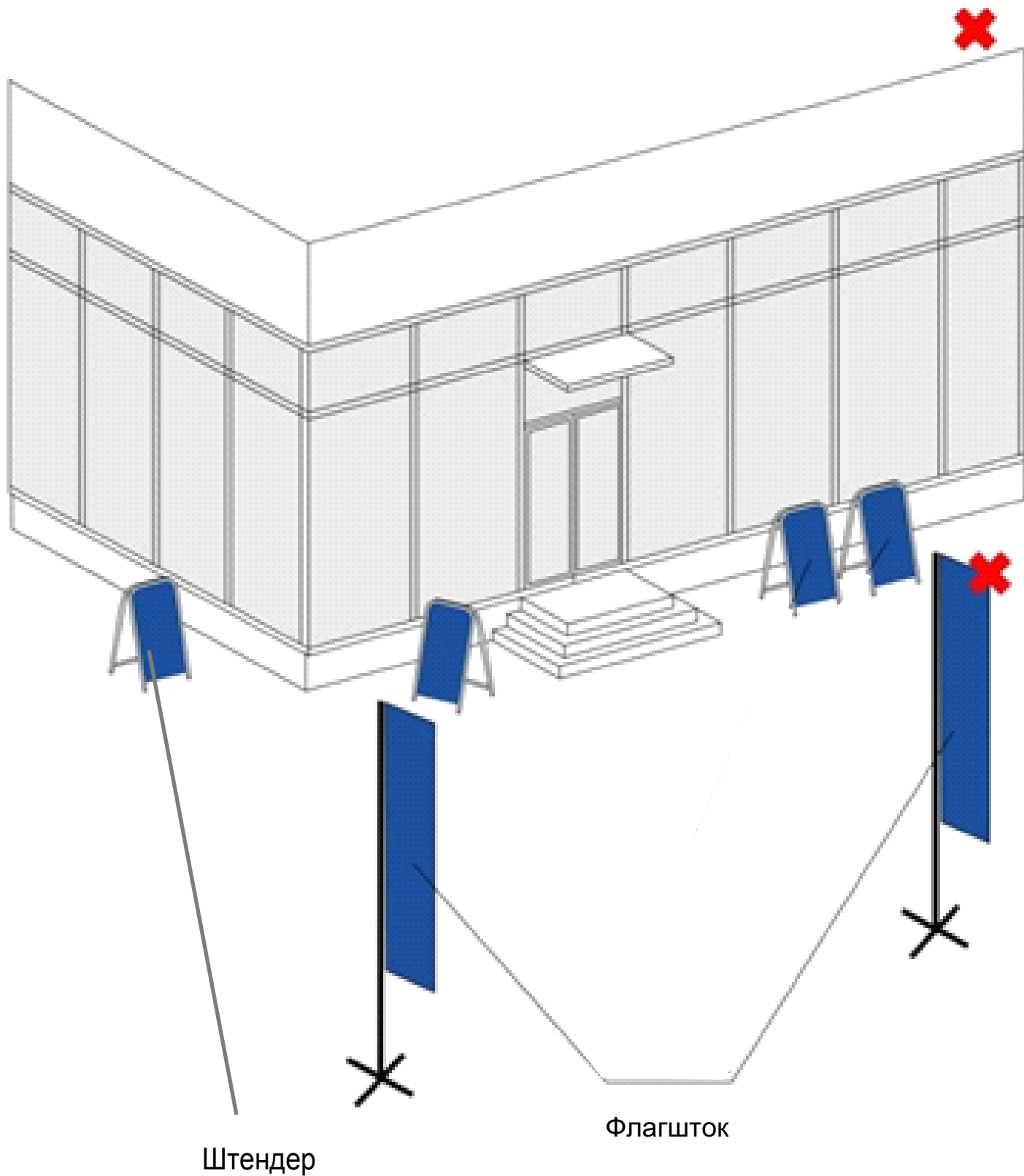
2. На зданиях, строениях, сооружениях, расположенных в современной застройке



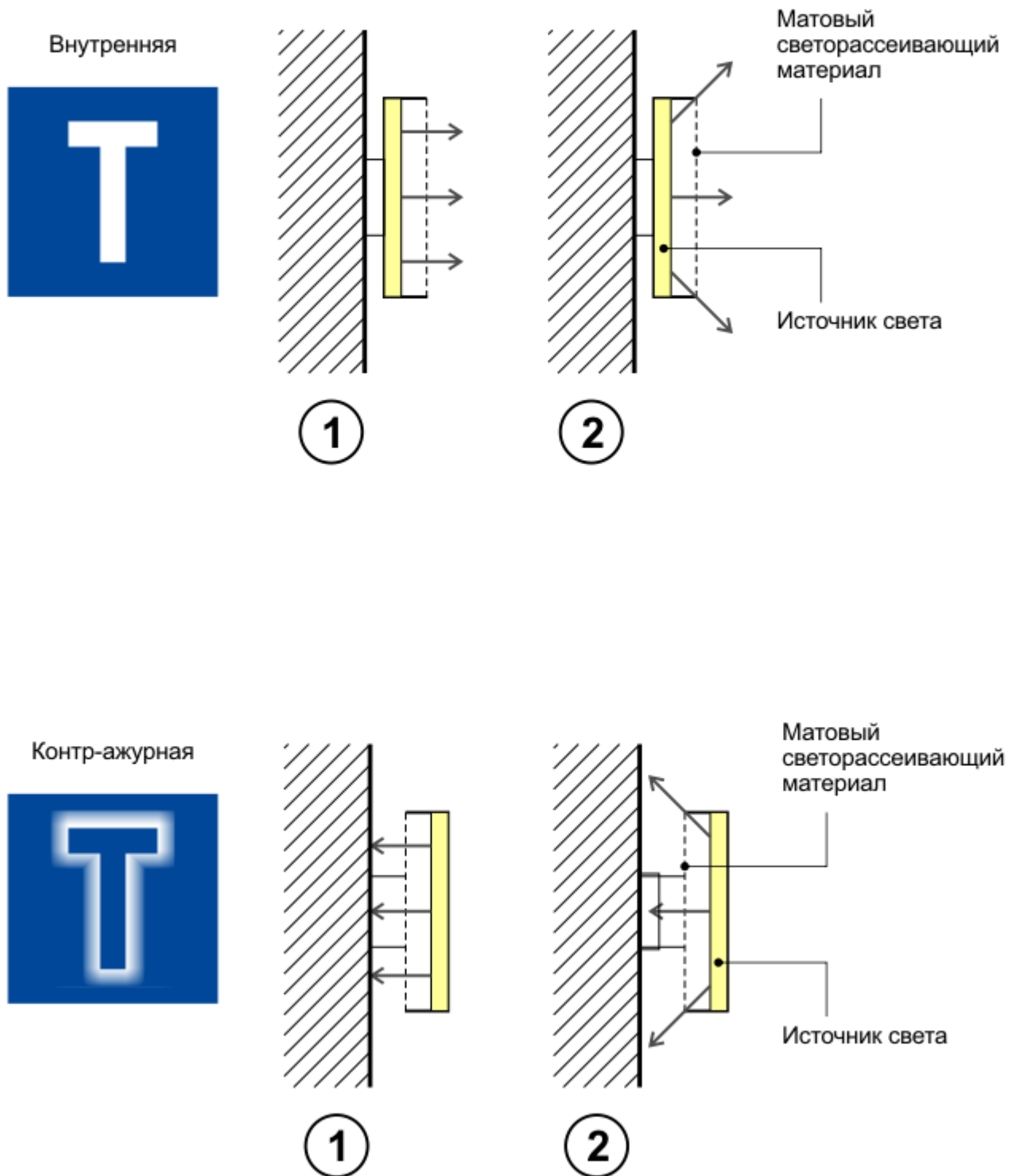
Размещение информационных вывесок



Размещение информационных вывесок



Виды подсветки информационных вывесок



Размещение информационных вывесок

На нестационарных торговых объектах

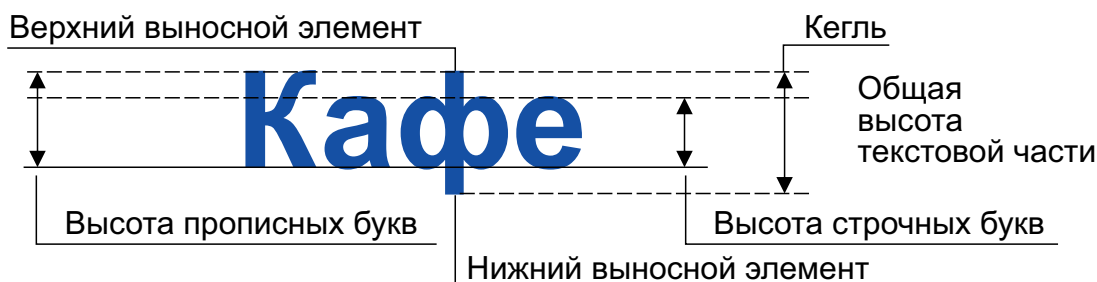
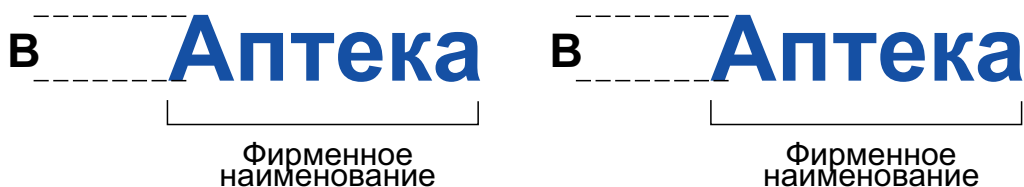
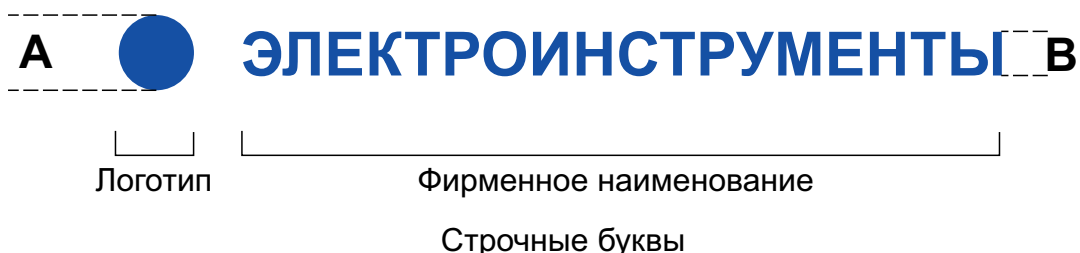


Виды информационных вывесок

Фасадные информационные вывески (без подложки)

Отдельные буквы в одну строку

Прописные буквы



A	B	B2	Максимальные размеры в (мм) при размещении на фасаде здания-объекта культурного наследия либо здания, расположенного в зоне охраны объектов культурного наследия
350	300	350	

A	B	B2	Максимальные размеры в (мм) при размещении на фасаде многоквартирного дома
550	500	550	

A	B	B2	Максимальные размеры в (мм) при размещении на фасаде нежилого здания, строения, сооружения, в котором размещено и осуществляют свою деятельность одновременно нескольких организаций (индивидуальных предпринимателей)
750	650	750	

A	B	B2	Максимальные размеры в (мм) при размещении на фасаде отдельно стоящего нежилого здания, строения, сооружения, в котором размещена и осуществляет свою деятельность только одна организация (индивидуальный предприниматель), при условии что на такой информационной вывеске содержится информация касательно только данной организации
1000	900	1000	

A	B	B2	Максимальные размеры в (мм) при размещении на фасаде нестационарного торгового объекта
250	200	250	

Виды информационных вывесок

Фасадные информационные вывески (без подложки)

Отдельные буквы в две строки

Прописные буквы



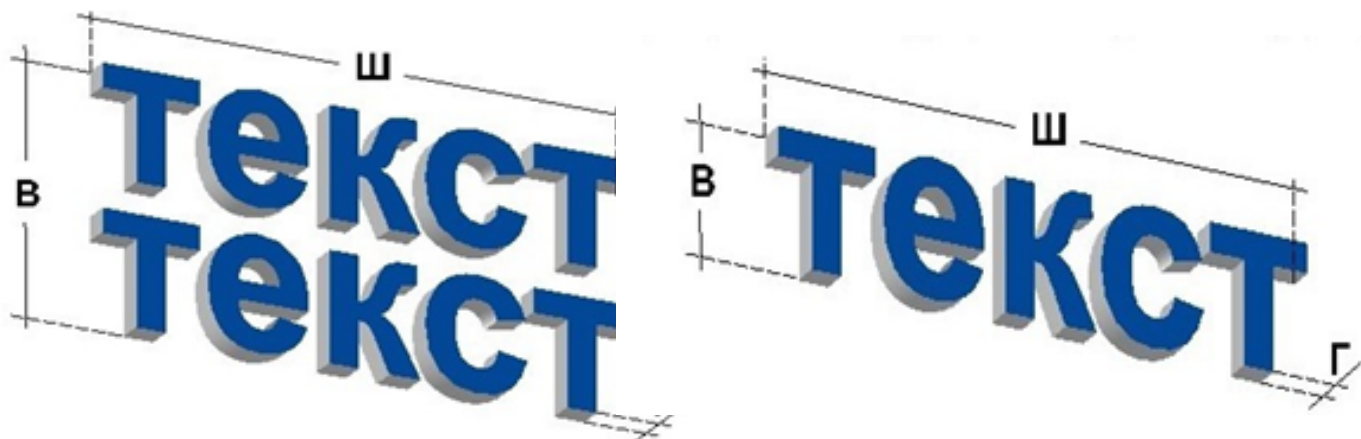
A	B	B2	Максимальные размеры в (мм) при размещении на фасаде здания-объекта культурного наследия либо здания, расположенного в зоне охраны объектов культурного наследия
350	300	350	
A	B	B2	Максимальные размеры в (мм) при размещении на фасаде многоквартирного дома
550	500	550	
A	B	B2	Максимальные размеры в (мм) при размещении на фасаде нежилого здания, строения, сооружения, в котором размещено и осуществляют свою деятельность одновременно нескольких организаций (индивидуальных предпринимателей)
750	650	750	
A	B	B2	Максимальные размеры в (мм) при размещении на фасаде отдельно стоящего нежилого здания, строения, сооружения, в котором размещена и осуществляет свою деятельность только одна организация (индивидуальный предприниматель), при условии что на такой информационной вывеске содержится информация касательно только данной организации
1000	900	1000	
A	B	B2	Максимальные размеры в (мм) при размещении на фасаде нестационарного торгового объекта
250	200	250	

Виды информационных вывесок

Фасадные информационные вывески (без подложки)

Информационная вывеска
без подложки в две строки

Информационная вывеска
без подложки в одну строку



	Ш	В	Г	
в одну строку	*	300	30-100	Максимальные размеры в (мм) при размещении на фасаде здания-объекта культурного наследия либо здания, расположенного в зоне охраны объектов культурного наследия
в две строки	*	350	30-100	

	Ш	В	Г	
в одну строку	*	500	30-100	Максимальные размеры в (мм) при размещении на фасаде многоквартирного дома
в две строки	*	550	30-100	

	Ш	В	Г	
в одну строку	*	650	30-100	Максимальные размеры в (мм) при размещении на фасаде нежилого здания, строения, сооружения, в котором размещено и осуществляют свою деятельность одновременно нескольких организаций (индивидуальных предпринимателей)
в две строки	*	750	30-100	

	Ш	В	Г	
в одну строку	*	900	30-100	Максимальные размеры в (мм) при размещении на фасаде отдельно стоящего нежилого здания, строения, сооружения, в котором размещена и осуществляет свою деятельность только одна организация (индивидуальный предприниматель), при условии что на такой информационной вывеске содержится информация касательно только данной организации
в две строки	*	1000	30-100	

	Ш	В	Г	
в одну строку	*	200	30-100	Максимальные размеры в (мм) при размещении на фасаде нестационарного торгового объекта
в две строки	*	250	30-100	

Виды информационных вывесок

Фасадная информационная вывеска (без подложки)

Композиция из отдельных объёмных элементов: букв, цифр, символов, декоративно-художественных элементов



А	В	В2	Максимальные размеры в (мм) при размещении на фасаде здания-объекта культурного наследия либо здания, расположенного в зоне охраны объектов культурного наследия
350	300	350	

А	В	В2	Максимальные размеры в (мм) при размещении на фасаде многоквартирного дома
550	500	550	

А	В	В2	Максимальные размеры в (мм) при размещении на фасаде нежилого здания, строения, сооружения, в котором размещено и осуществляют свою деятельность одновременно нескольких организаций (индивидуальных предпринимателей)
750	650	750	

А	В	В2	Максимальные размеры в (мм) при размещении на фасаде отдельно стоящего нежилого здания, строения, сооружения, в котором размещена и осуществляет свою деятельность только одна организация (индивидуальный предприниматель), при условии что на такой информационной вывеске содержится информация касательно только данной организации
1000	900	1000	

А	В	В2	Максимальные размеры в (мм) при размещении на фасаде нестационарного торгового объекта
250	200	250	

А	В	В2	При размещении на фасадах торговых, офисных центров, а также общественных и культурно-зрелищных зданий (кинотеатров, концертных и выставочных залов, клубов, театров, цирков, музеев, выставок, спортивно-зрелищных и спортивных зданий, сооружений с числом мест для зрителей более 500, аквапарков) максимальные размеры информационных вывесок, в т.ч. объёмных декоративно-художественных элементов, определяются архитектурно-художественной концепцией размещения информационных вывесок
*	*	*	

Виды информационных вывесок

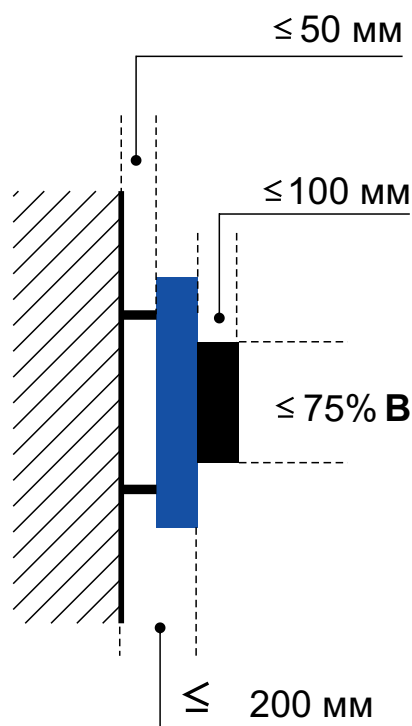
Фасадные информационные вывески (на подложке)

Композиция из отдельных объёмных световых элементов: букв, цифр, символов, декоративно-художественных элементов на подложке



Максимальные размеры (мм)

Ш	В	В2	Г1	Г2
определяется дизайн-проектом размещения информационной вывески	максимальная высота информационных вывесок на подложке устанавливается в зависимости от места их размещения	75% В	50	100



Виды информационных вывесок

Фасадные информационные вывески (на подложке)

Максимальная высота информационных вывесок на подложке в зависимости от места их размещения

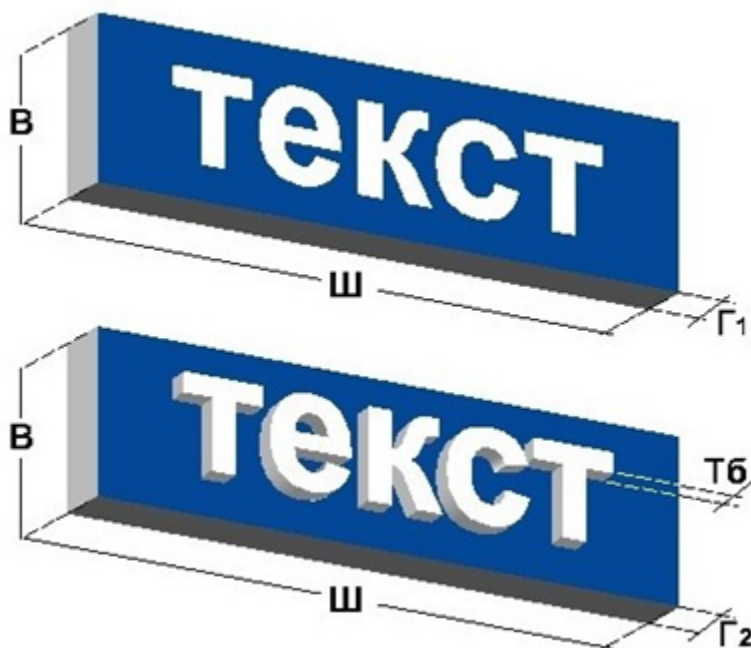
ИНФОРМАЦИОННАЯ ВЫВЕСКА

В

В	Максимальные размеры в (мм) при размещении на фасаде здания-объекта культурного наследия либо здания, расположенного в зоне охраны объектов культурного наследия
350	
В	Максимальные размеры в (мм) при размещении на фасаде многоквартирного дома
550	
В	Максимальные размеры в (мм) при размещении на фасаде нежилого здания, строения, сооружения, в котором размещено и осуществляют свою деятельность одновременно нескольких организаций (индивидуальных предпринимателей)
750	
В	Максимальные размеры в (мм) при размещении на фасаде отдельно стоящего нежилого здания, строения, сооружения, в котором размещена и осуществляет свою деятельность только одна организация (индивидуальный предприниматель), при условии что на такой информационной вывеске содержится информация касательно только данной организации
1000	
В	Максимальные размеры в (мм) при размещении на фасаде нестационарного торгового объекта
250	
В	При размещении на фасадах торговых, офисных центров, а также общественных и культурно-зрелищных зданий (кинотеатров, концертных и выставочных залов, клубов, театров, цирков, музеев, выставок, спортивно-зрелищных и спортивных зданий, сооружений с числом мест для зрителей более 500, аквапарков) максимальные размеры информационных вывесок, в т.ч. объемных декоративно-художественных элементов, определяются архитектурно-художественной концепцией размещения информационных вывесок
*	

Виды информационных вывесок

Фасадные информационные вывески
Световой короб простой формы (планшетный короб)



Световой короб сложной формы (фигурный короб)



Максимальные размеры, мм

Вид вывески	Ш	В	Г1	Г2	Г3	Т6
Планшетный короб	*	**	70-180	-	-	-
Планшетный короб с объемными символами и буквами	*	**	70-180	70-120	-	30
Фигурный короб	*	**	-	-	70-180	-

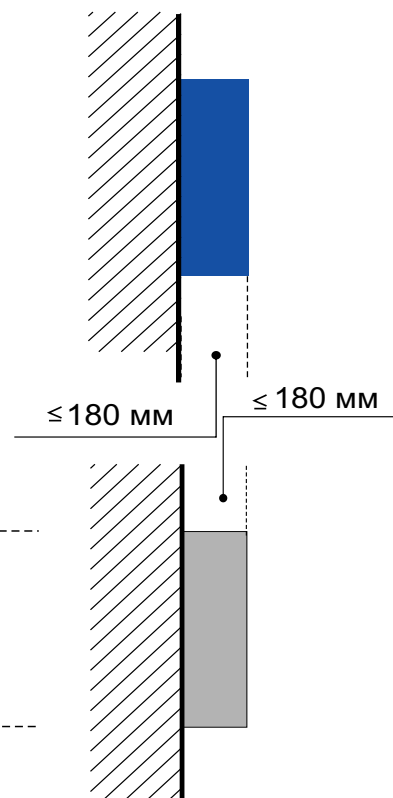
*ширина определяется дизайн-проектом размещения информационной вывески

** максимальная высота информационных вывесок устанавливается в зависимости от места их размещения

Виды информационных вывесок

Фасадные информационные вывески

Световой короб простой формы (планшетный короб)



Световой короб сложной формы (фигурный короб)



В	Максимальные размеры в (мм) при размещении на фасаде здания-объекта культурного наследия либо здания, расположенного в зоне охраны объектов культурного наследия
350	
В	Максимальные размеры в (мм) при размещении на фасаде многоквартирного дома
550	
В	Максимальные размеры в (мм) при размещении на фасаде нежилого здания, строения, сооружения, в котором размещено и осуществляют свою деятельность одновременно нескольких организаций (индивидуальных предпринимателей)
750	
В	Максимальные размеры в (мм) при размещении на фасаде отдельно стоящего нежилого здания, строения, сооружения, в котором размещена и осуществляет свою деятельность только одна организация (индивидуальный предприниматель), при условии что на такой информационной вывеске содержится информация касательно только данной организации
1000	
В	Максимальные размеры в (мм) при размещении на фасаде нестационарного торгового объекта
250	
В	При размещении на фасадах торговых, офисных центров, а также общественных и культурно-зрелищных зданий (кинотеатров, концертных и выставочных залов, клубов, театров, цирков, музеев, выставок, спортивно-зрелищных и спортивных зданий, сооружений с числом мест для зрителей более 500, аквапарков) максимальные размеры информационных вывесок, в т.ч. объемных декоративно-художественных элементов, определяются архитектурно-художественной концепцией размещения информационных вывесок
*	

Виды информационных вывесок

Плоская фасадная информационная вывеска

Композиция с непосредственным способом нанесения на поверхность подложки (основания) декоративно-художественного и (или) текстового изображения методом наклейки либо иными методами, обеспечивающими надежную фиксацию декоративно-художественного и (или) текстового изображения

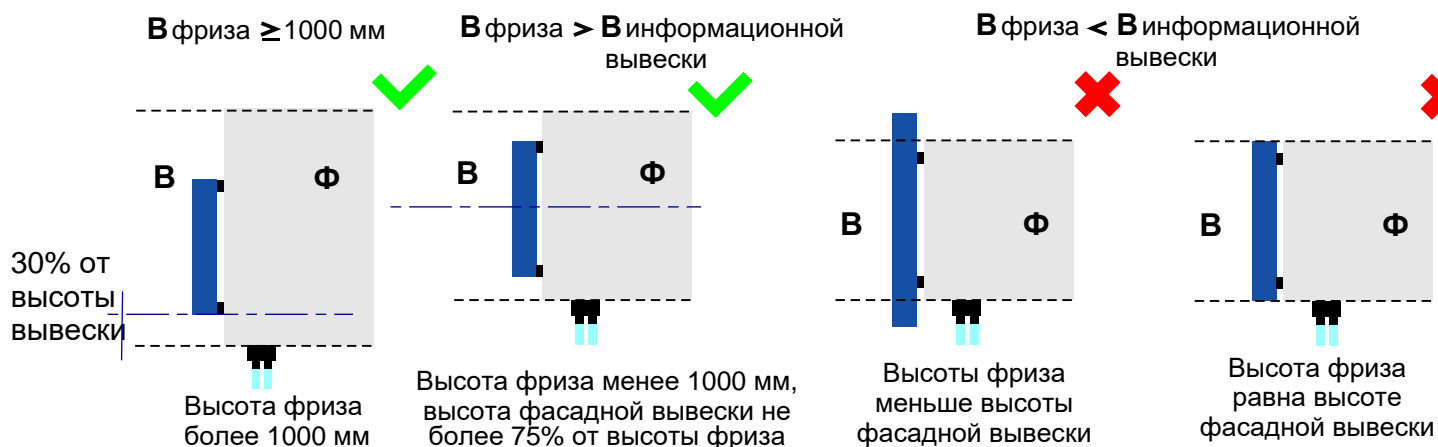
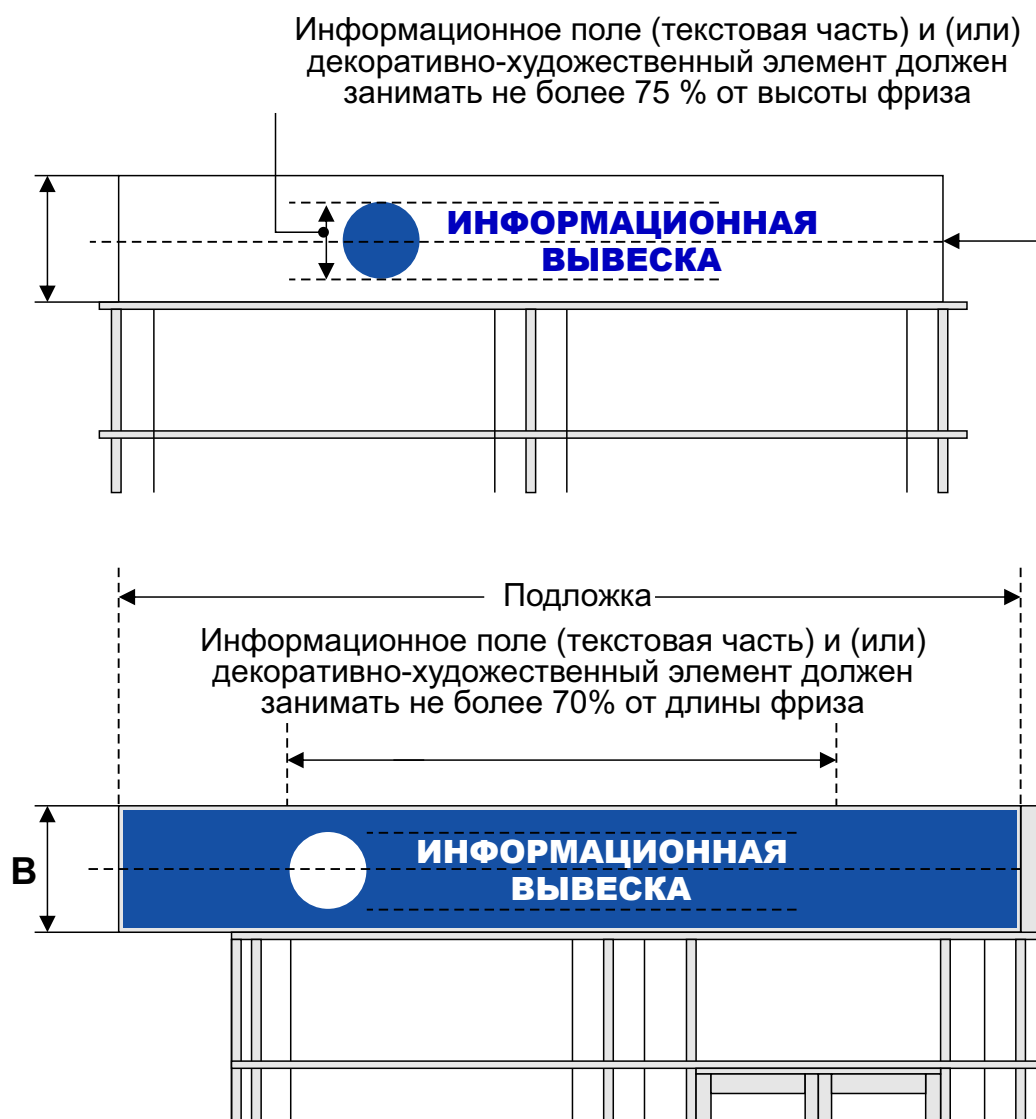
ИНФОРМАЦИОННАЯ ВЫВЕСКА

В

Характеристики	Требования
Высота информационной вывески	Максимальная высота плоских фасадных информационных вывесок устанавливается в зависимости от места их размещения
Ширина информационной вывески	Ширина плоской фасадной информационной вывески определяется дизайн-проектом размещения информационной вывески
Высота информационного поля (текстовой части) и (или) декоративно-художественного элемента	Должны быть не более 75 % от высоты подложки, а их длина – не более 70 % от длины подложки (ширины информационной вывески)
Толщина подложки (основания)	В зависимости от используемого материала с условием обязательного обеспечения пространственной жесткости информационной вывески, при этом максимальное значение должно составлять не более 50 м

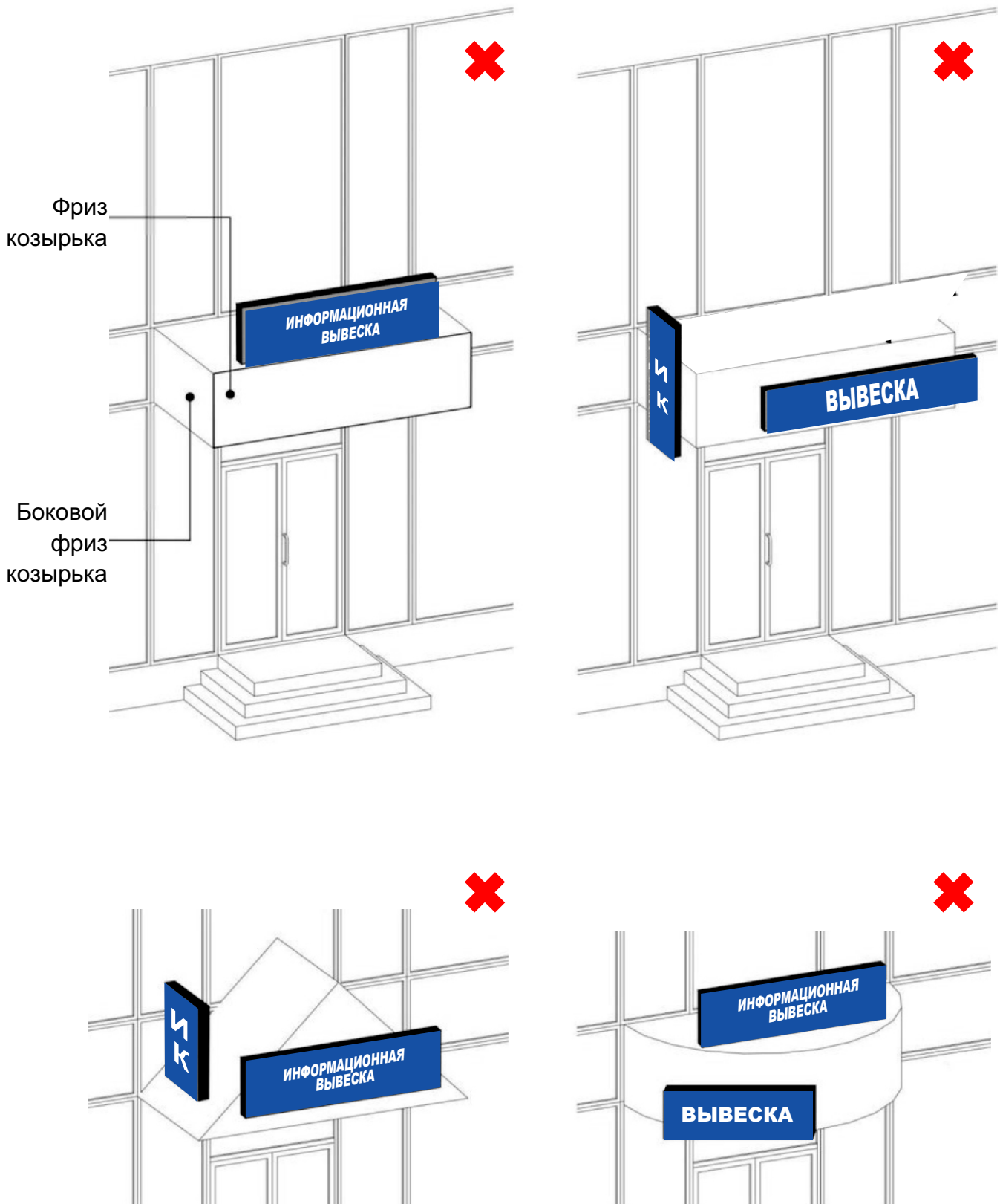
Виды информационных вывесок

Фасадные информационные вывески, размещаемые на фризе здания, строения, сооружения

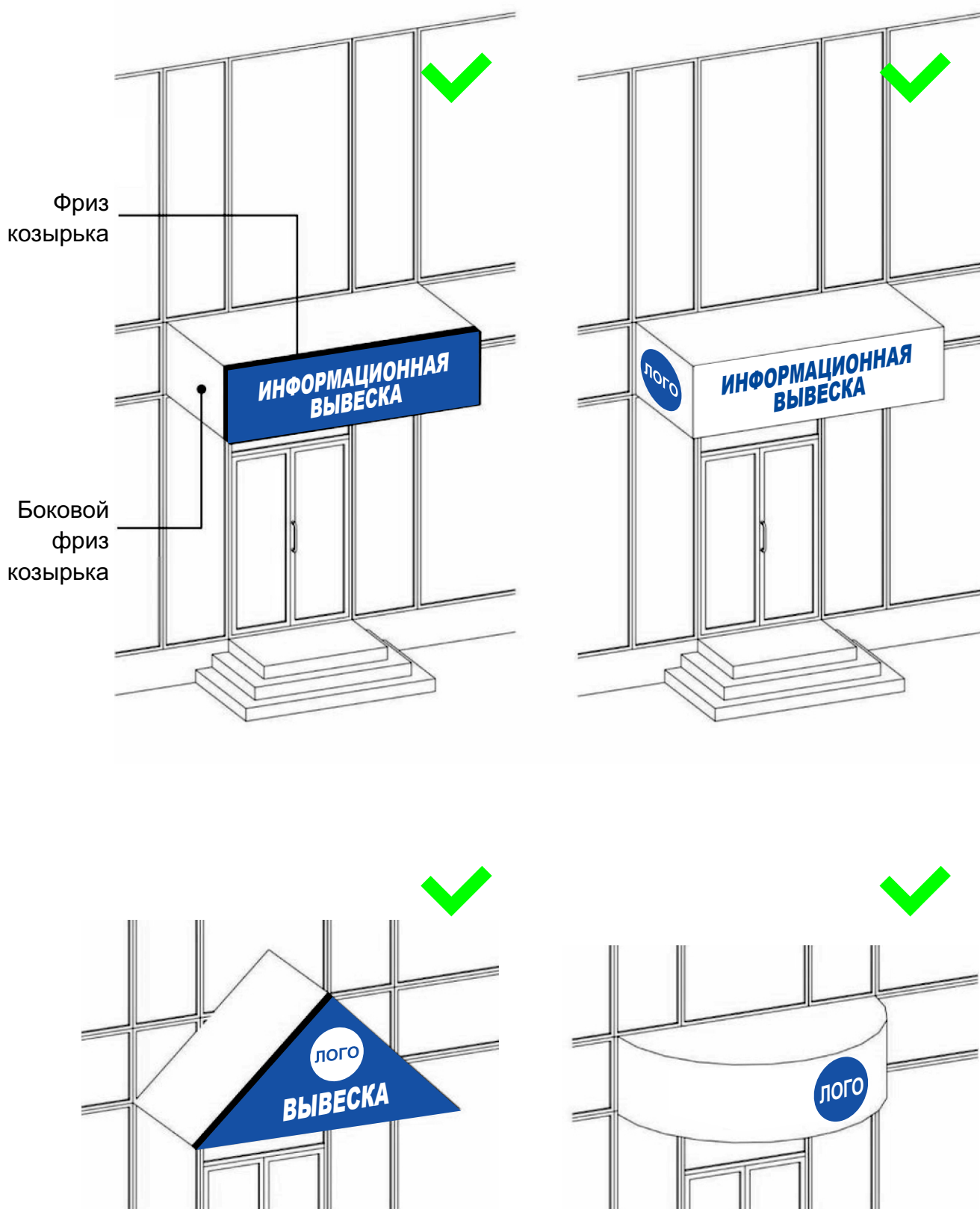


Объёмные световые элементы: буквы, цифры, символы, декоративно-художественные элементы, используемые в информационной вывеске, должны размещаться на единой горизонтальной оси

Размещение информационных вывесок



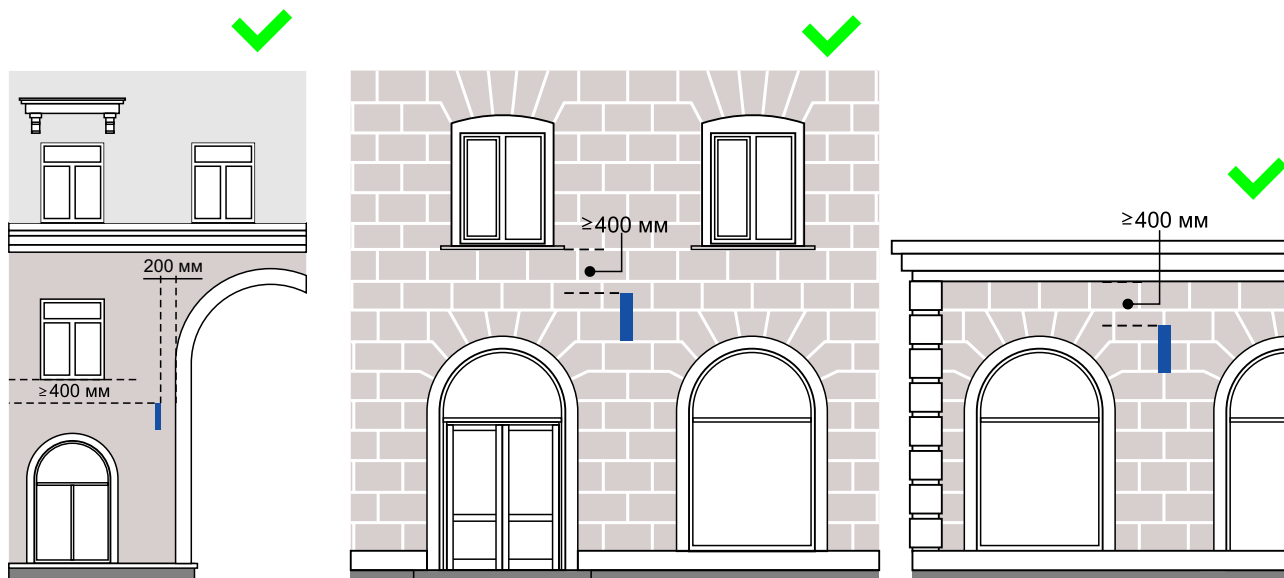
Размещение информационных вывесок



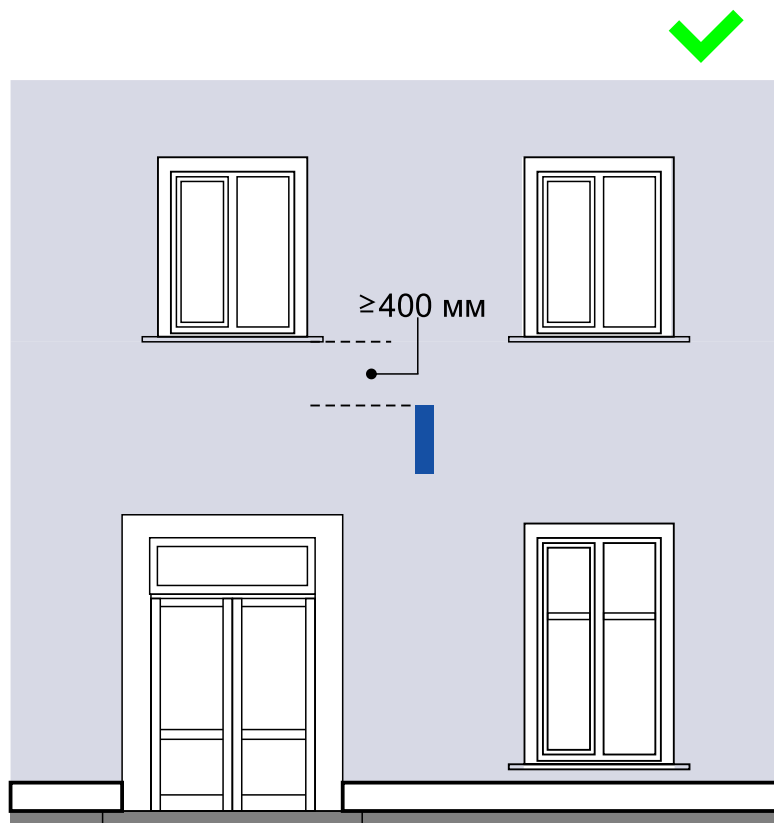
Виды информационных вывесок

Консольные информационные вывески

1. На зданиях, расположенных в зоне охраны объектов культурного наследия

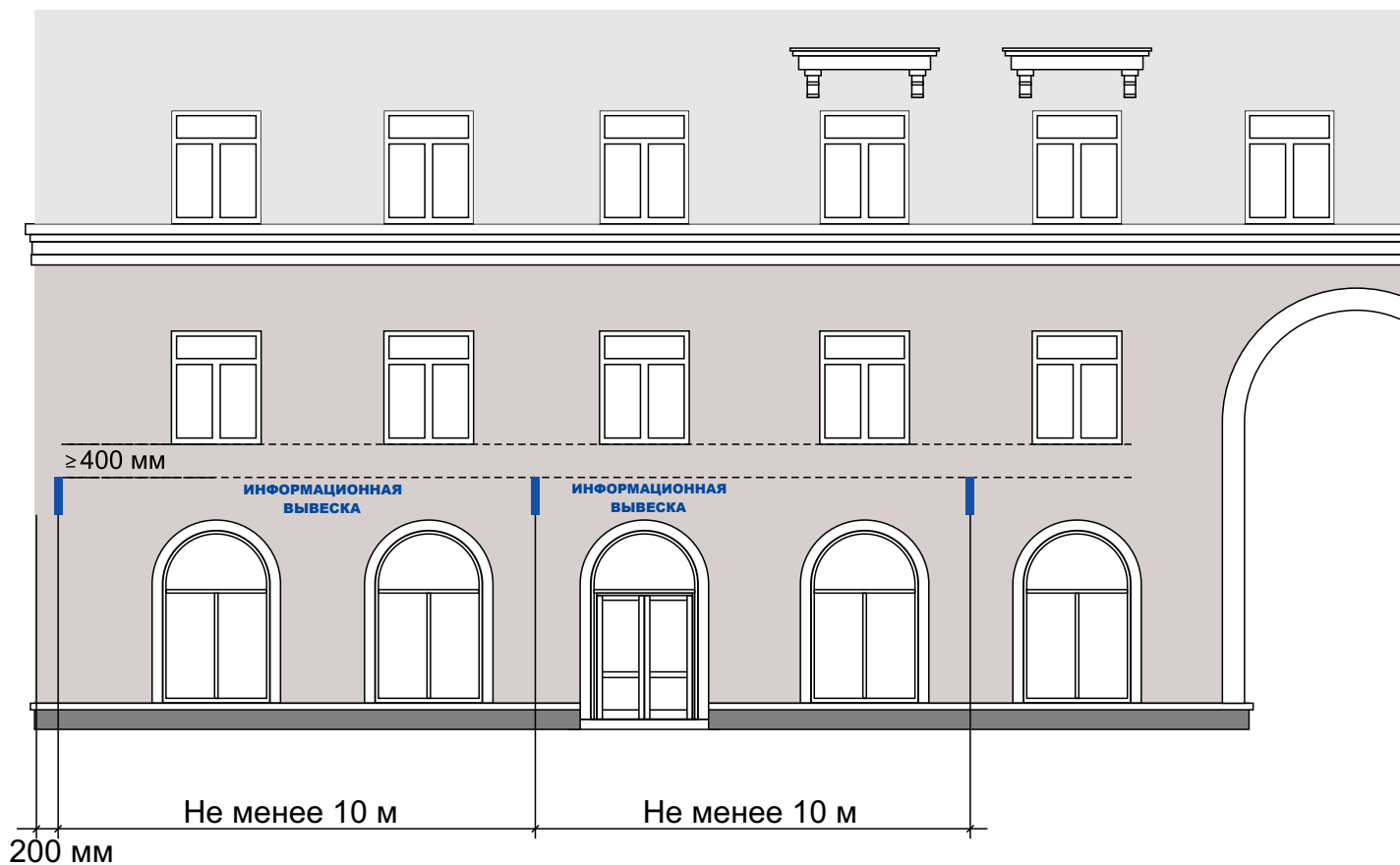


2. На зданиях, строениях, сооружениях, расположенных в современной застройке

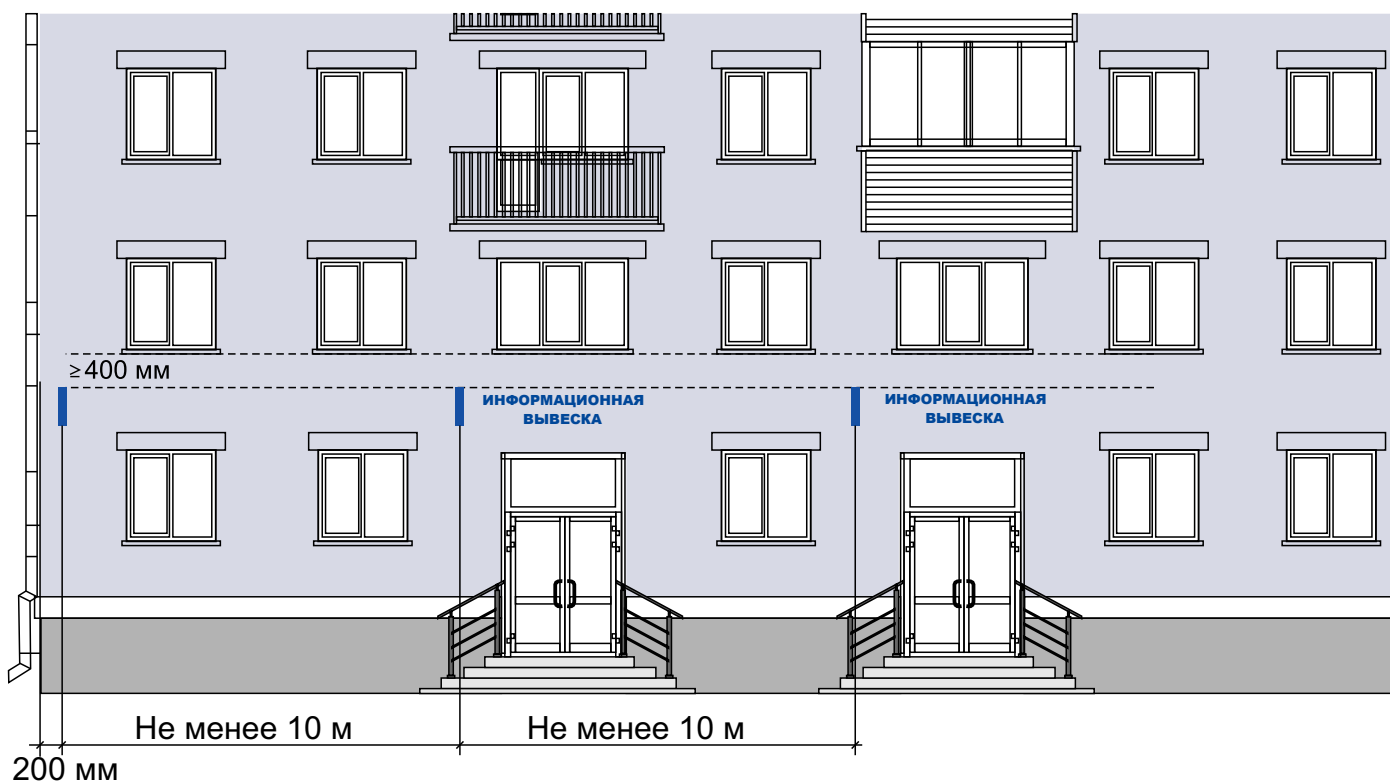


Размещение информационных вывесок

1. На зданиях, расположенных в зоне охраны объектов культурного наследия

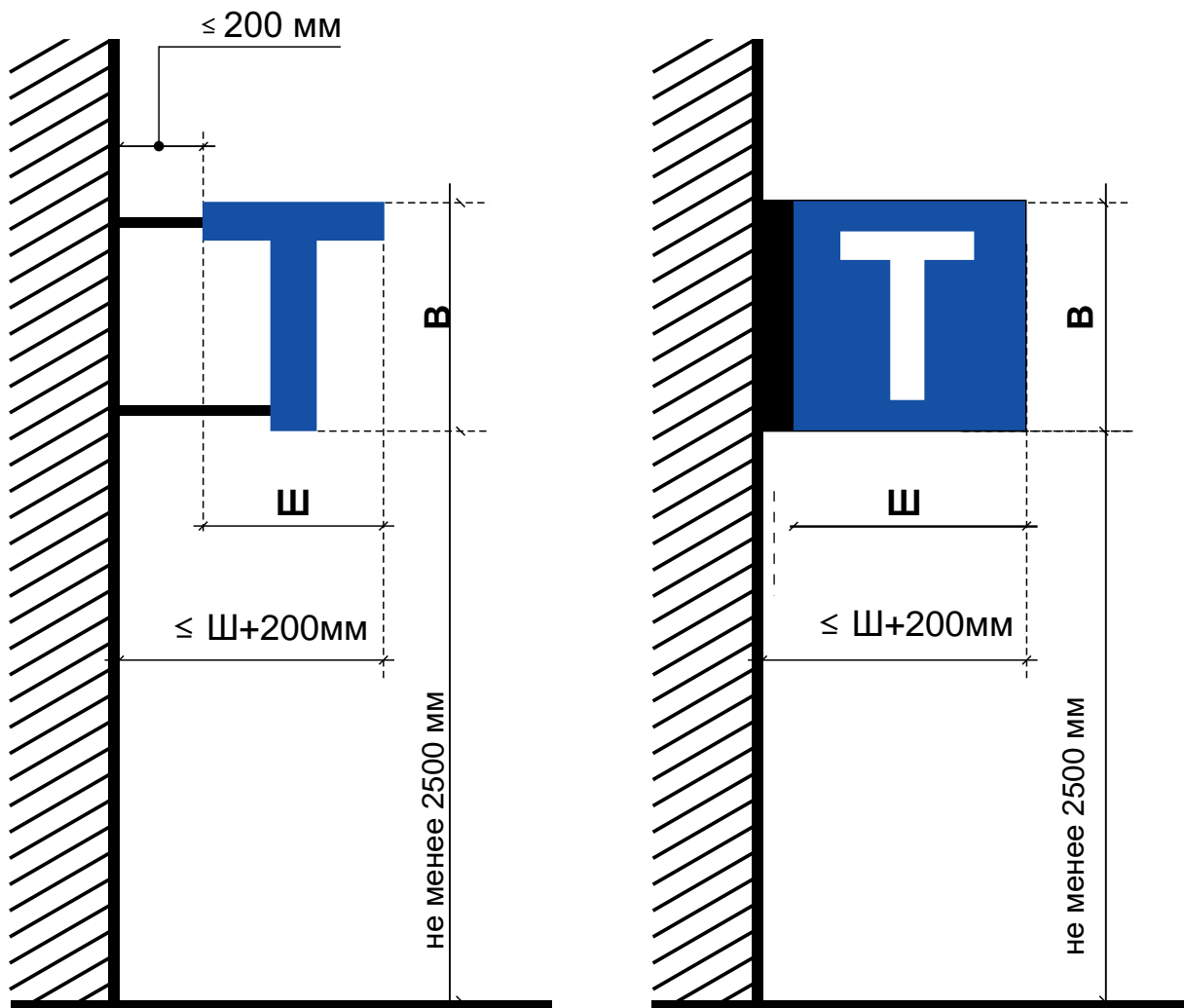


2. На зданиях, строениях, сооружениях, расположенных в современной застройке



Виды информационных вывесок

Консольные информационные вывески



В	Ш	Максимальные размеры в (мм) при размещении на фасаде здания-объекта культурного наследия либо здания, расположенного в зоне охраны объектов культурного наследия
350	350	

В	Ш	Максимальные размеры в (мм) при размещении на фасаде многоквартирного дома
550	550	

В	Ш	Максимальные размеры в (мм) при размещении на фасаде нежилого здания, строения, сооружения независимо от того, сколько в нем одновременно размещено и осуществляют свою деятельность организаций (индивидуальных предпринимателей)
*	650	

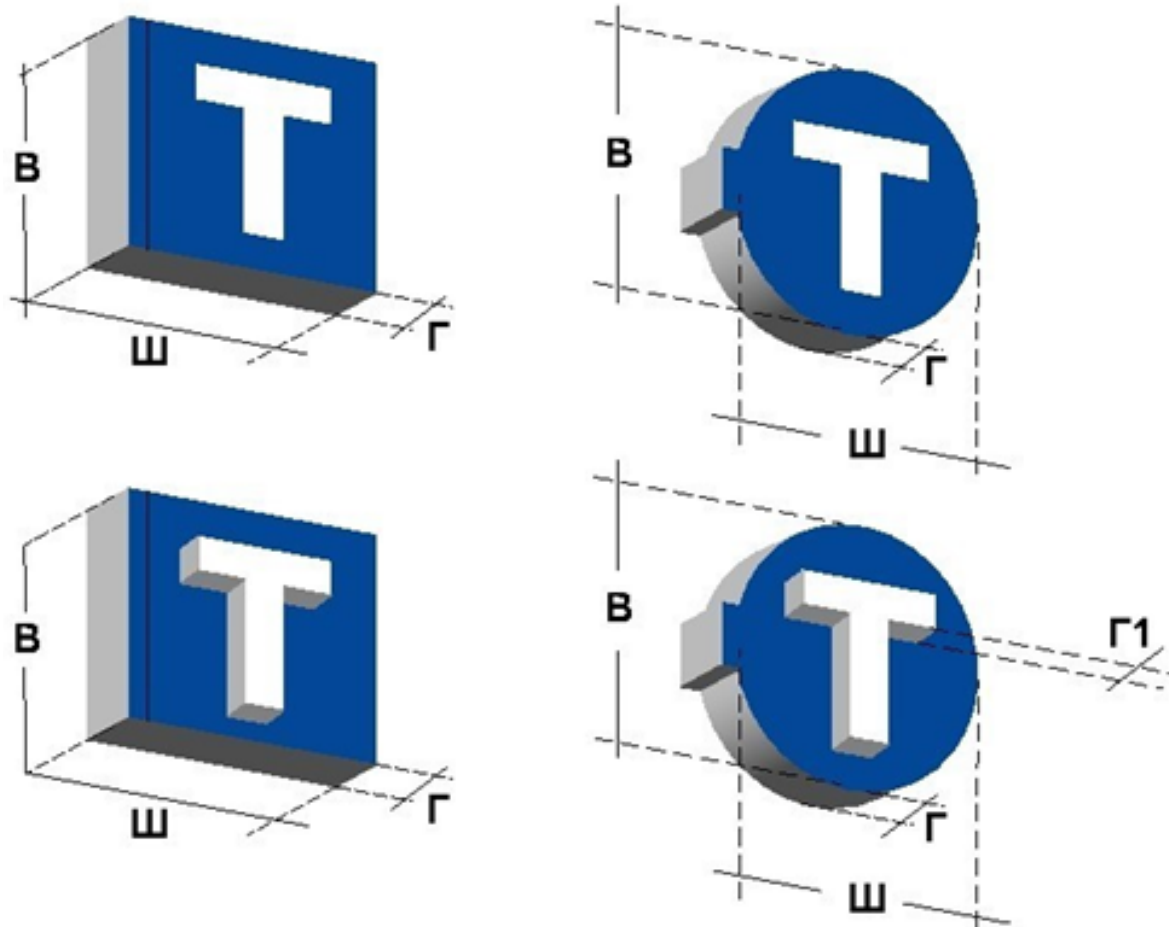
В	Ш	Максимальные размеры в (мм) при размещении на фасаде нестационарного торгового объекта
350	350	

В	Ш	При размещении на фасадах торговых, офисных центров, а также общественных и культурно-зрелищных зданий (кинотеатров, концертных и выставочных залов, клубов, театров, цирков, музеев, выставок, спортивно-зрелищных и спортивных зданий, сооружений с числом мест для зрителей более 500, аквапарков) максимальные размеры информационных вывесок, в т.ч. объемных декоративно-художественных элементов, определяются архитектурно-художественной концепцией размещения информационных вывесок
**	**	

*высота определяется дизайн-проектом размещения информационной вывески

Виды информационных вывесок

Консольные информационные вывески



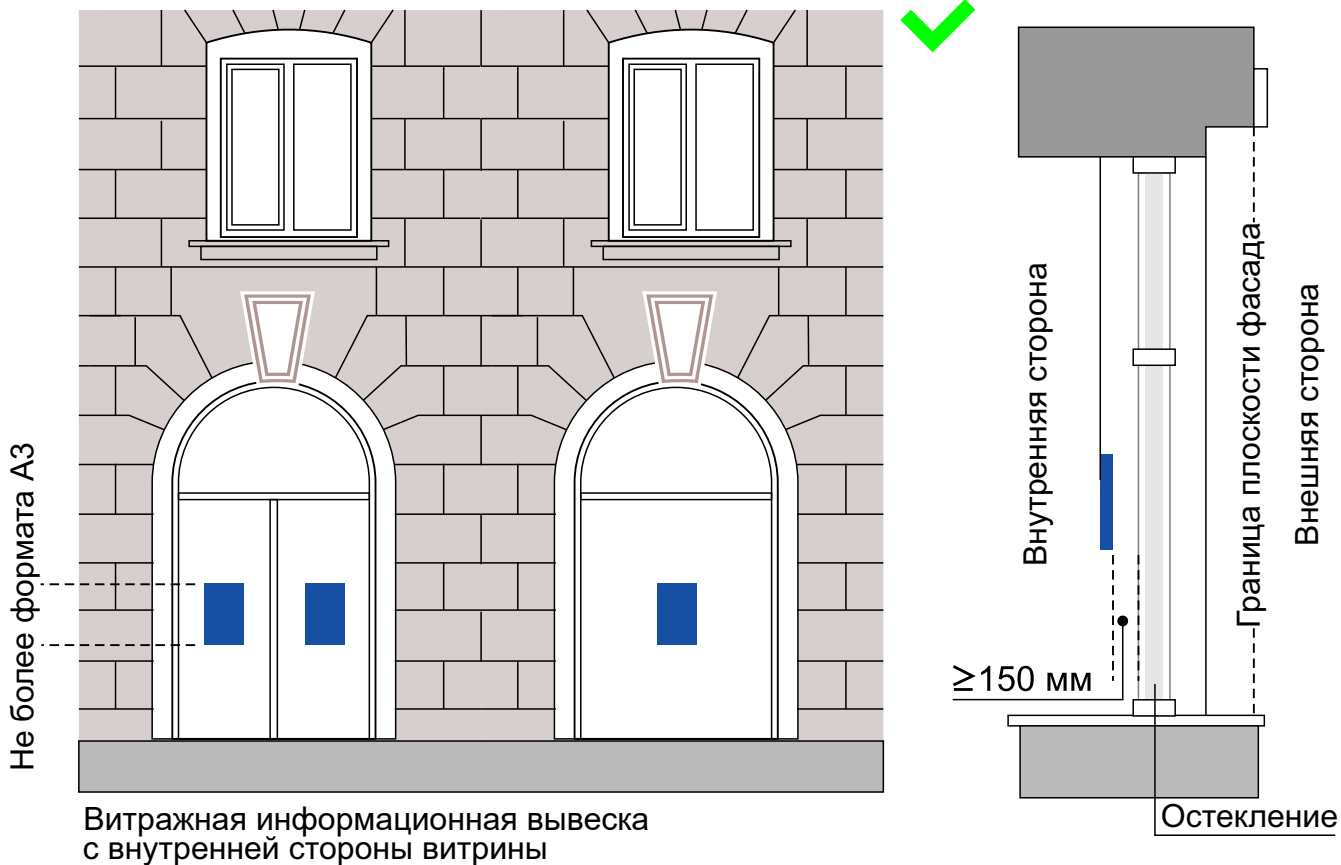
В	Ш	Г	Г1	Максимальные размеры в (мм) при размещении на фасаде здания-объекта культурного наследия либо здания, расположенного в зоне охраны объектов культурного наследия
350	350	150	60	
В	Ш	Г	Г1	Максимальные размеры в (мм) при размещении на фасаде многоквартирного дома
550	550	200	60	
В	Ш	Г	Г1	Максимальные размеры в (мм) при размещении на фасаде нежилого здания, строения, сооружения независимо от того, сколько в нем одновременно размещено и осуществляют свою деятельность организаций (индивидуальных предпринимателей)
*	650	*	60	
В	Ш	Г	Г1	Максимальные размеры в (мм) при размещении на фасаде нестационарного торгового объекта
350	350	150	60	
В	Ш	Г	Г1	При размещении на фасадах торговых, офисных центров, а также общественных и культурно-зрелищных зданий (кинотеатров, концертных и выставочных залов, клубов, театров, цирков, музеев, выставок, спортивно-зрелищных и спортивных зданий, сооружений с числом мест для зрителей более 500, аквапарков) максимальные размеры информационных вывесок, в т.ч объемных декоративно-художественных элементов, определяются архитектурно-художественной концепцией размещения информационных вывесок
**	**	200	60	

* определяется дизайн-проектом размещения информационной вывески

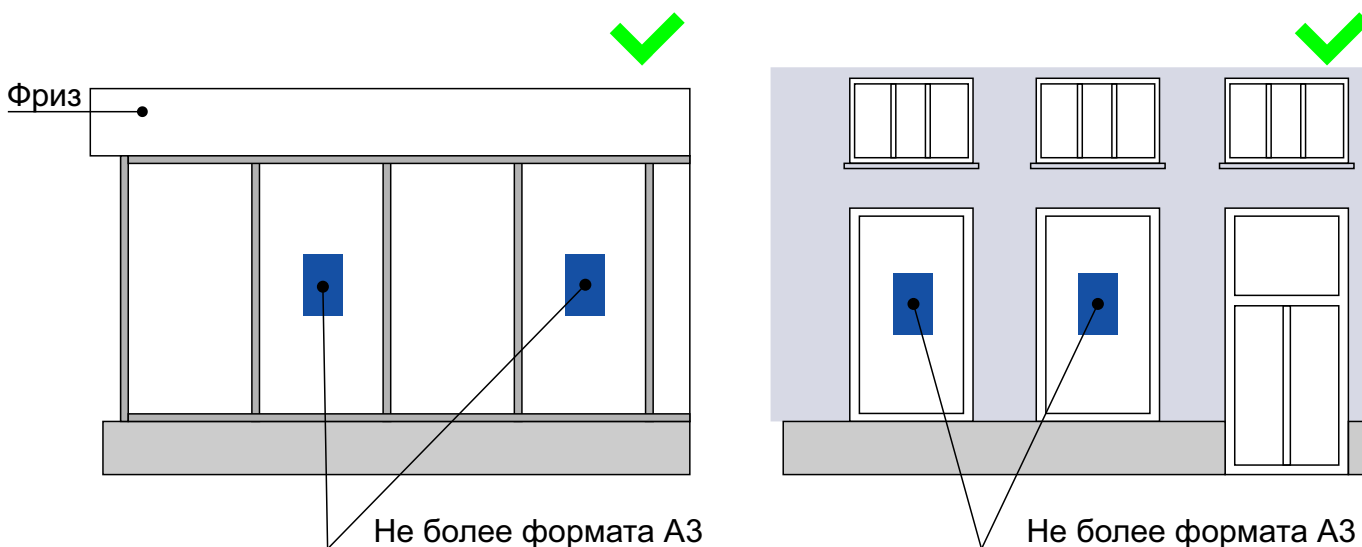
Виды информационных вывесок

Витражные информационные вывески

1. Подвесные тонкие световые панели с изображениями информационного характера



2. Подвесные тонкие световые панели с изображениями информационного характера



Виды информационных вывесок

Витражная информационная вывеска

1. Подвесные композиции из объёмных световых элементов (высотой не более 200 мм)



2. Подвесные композиции из объёмных световых элементов (высотой не более 200 мм)

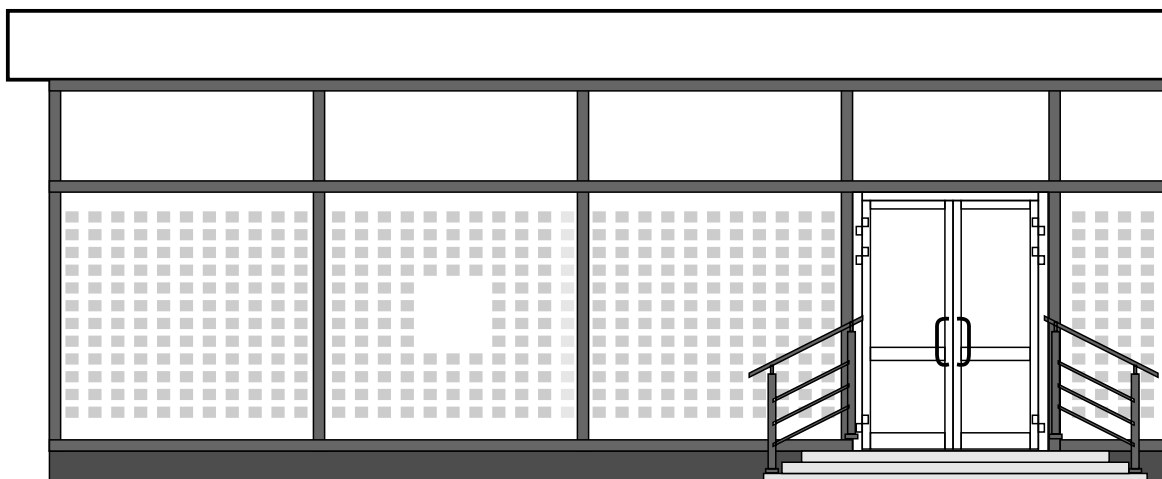


Варианты декорирования остекленных поверхностей витража

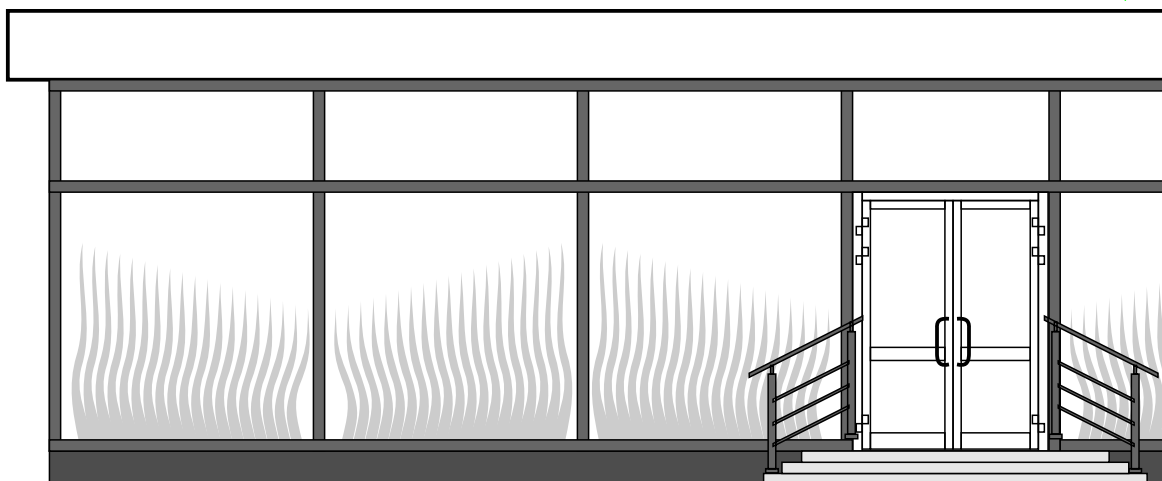
1.



2.



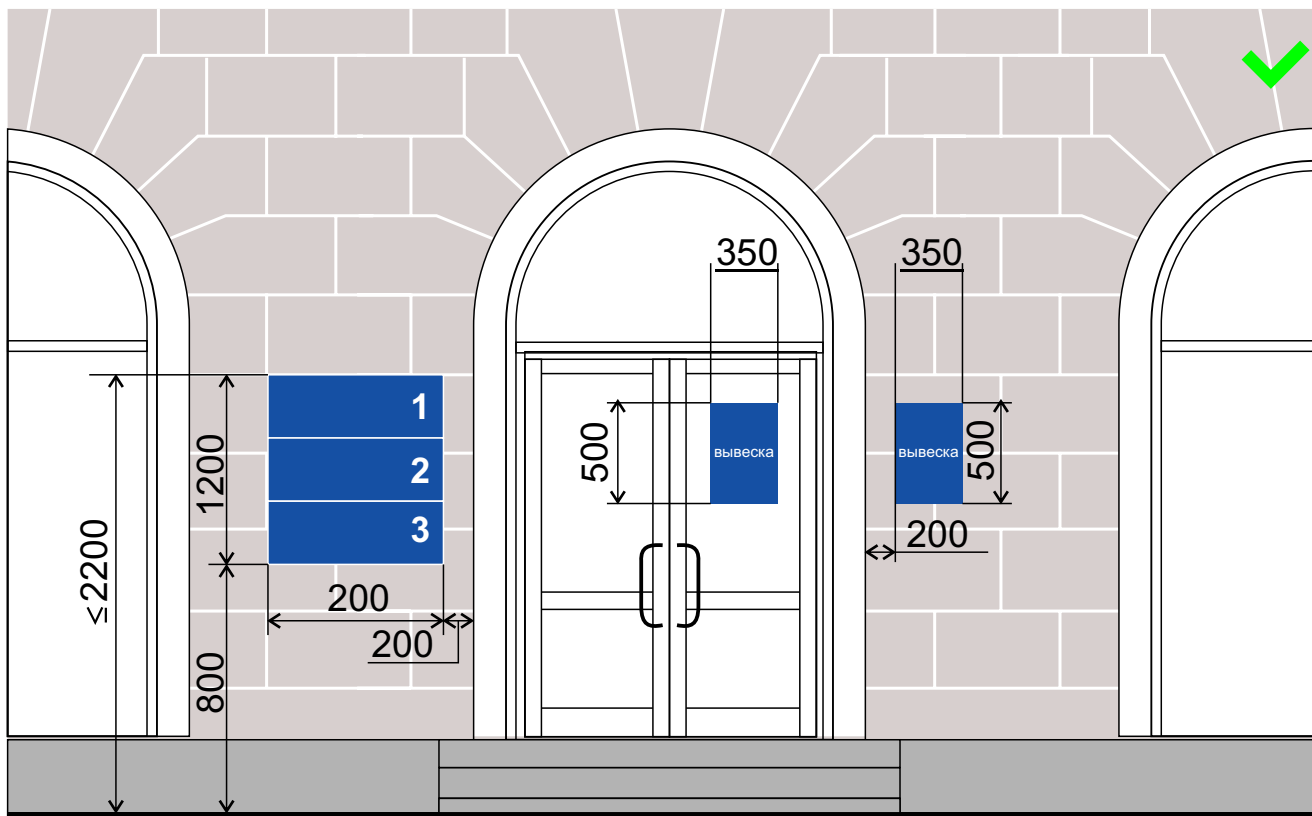
3.



Виды информационных вывесок

Информационная табличка

1. На зданиях, расположенных в зоне охраны объектов культурного наследия



2. На зданиях, строениях, сооружениях, расположенных в современной застройке

