



**Кемеровская область-Кузбасс  
Тяжинский муниципальный округ  
Администрация Тяжинского муниципального округа**

**Постановление**

От 30.08.2022 № 143-п

**Об установлении публичного сервитута на части  
земельных участков с кадастровыми номерами  
42:15:0102008:111, 42:15:0000000:47, 42:15:0102008:124 по  
адресу: Российская Федерация, Кемеровская область-  
Кузбасс, Тяжинский район, общей площадью 52603 кв.м**

В соответствии со ст.23, главой V.7. Земельного кодекса РФ, ст. 3.6 Федерального закона от 25.10.2001 № 137-ФЗ «О введении в действие Земельного кодекса Российской Федерации», Федеральным законом от 06.10.2003 № 131-ФЗ «Об общих принципах организации местного самоуправления в Российской Федерации», постановлением администрации Тяжинского муниципального округа от 21.04.2021 № 103-п «Об утверждении административного регламента предоставления муниципальной услуги «Установление публичного сервитута», рассмотрев ходатайство Публичного акционерного общества «Россети Сибирь» (ПАО «Россети Сибирь»), в лице Сидорова Юрия Владимировича, действующего в интересах ПАО «Россети Сибирь» на основании доверенности № 42/130 от 30.03.2022, руководствуясь Уставом Тяжинского муниципального округа,

**ПОСТАНОВЛЯЕТ:**

1. Утвердить схему расположения границ установления публичного сервитута в целях строительства и эксплуатации объекта электросетевого хозяйства: «Строительство двухцепной ВЛ 110 кВ отпайкой от ВЛ 110 кВ Мариинск – Каштан тяговая с отпайками и ВЛ 110 кВ Мариинск - Тяжинская с отпайками до ПС 110 кВ Аверьяновка – тяговая в рамках заявки на технологическое присоединение энергопринимающих устройств ОАО «РЖД»», который расположен (будет располагаться по адресу: Российская Федерация, Кемеровская область-Кузбасс, Тяжинский муниципальный округ, общей площадью 52603 кв.м. на части земельных участков с кадастровыми номерами 42:15:0102008:111, 42:15:0000000:47, 42:15:0102008:124, которая расположена

(будет располагаться по адресу: Российская Федерация, Кемеровская область-Кузбасс, Тяжинский муниципальный округ, согласно приложению.

2. Установить публичный сервитут в целях строительства и эксплуатации объекта электросетевого хозяйства: «Строительство двухцепной ВЛ 110 кВ отпайкой от ВЛ 110 кВ Мариинск – Каштан тяговая с отпайками и ВЛ 110 кВ Мариинск - Тяжинская с отпайками до ПС 110 кВ Аверьяновка – тяговая в рамках заявки на технологическое присоединение энергопринимающих устройств ОАО «РЖД», который расположен (будет располагаться по адресу: Российская Федерация, Кемеровская область-Кузбасс, Тяжинский муниципальный округ, общей площадью 52603 кв.м. на части земельных участков с кадастровыми номерами 42:15:0102008:111, 42:15:0000000:47, 42:15:0102008:124.

3. Определить обладателем публичного сервитута Публичное акционерное общества «Россети Сибирь» ИНН 2460069527, ОГРН 1052460054327.

4. Срок действия публичного сервитута 10 (десять) лет.

5. В случае приведения к порче либо уничтожению плодородного слоя почвы в границах земельных участков, указанных в п. 2 настоящего постановления ПАО «Россети Сибирь» обязано привести земельные участки в состояние, соответствующее их целевому назначению, пригодные для их использования в соответствии с разрешенным использованием, и при необходимости выполнить работы по рекультивации нарушенных земель.

6. КУМИ Тяжинского муниципального округа направить копию данного постановления обладателю публичного сервитута, указанного в п.3 настоящего постановления.

7. КУМИ Тяжинского муниципального округа обеспечить государственную регистрацию установления публичного сервитута в соответствии с Федеральным законом от 13.07.2015 N 218-ФЗ «О государственной регистрации недвижимости».

8. Постановление вступает в силу со дня обнародования путём вывешивания на информационных стендах в зданиях администрации Тяжинского муниципального округа и территориальных отделов, входящих в состав Управления по жизнеобеспечению и территориальному развитию Тяжинского муниципального округа администрации Тяжинского муниципального округа.

9. Контроль за исполнением настоящего постановления возложить на председателя КУМИ Тяжинского муниципального округа.

Глава Тяжинского муниципального округа



В.Е.Серебров

## ОПИСАНИЕ МЕСТОПОЛОЖЕНИЯ ГРАНИЦ

Публичный сервитут на объект: Строительство двухцепной ВЛ 110 кВ отпайкой от ВЛ 110 кВ Мариинск-Каштан тяговая с отпайками и ВЛ 110 кВ Мариинск-Тягинская с отпайками до ПС 110 кВ Аверьяновка-тяговая в рамках заявки на технологическое присоединение энергопринимающих устройств ОАО «РЖД»

(наименование объекта, местоположение границ которого описано (далее - объект))

### Раздел 1

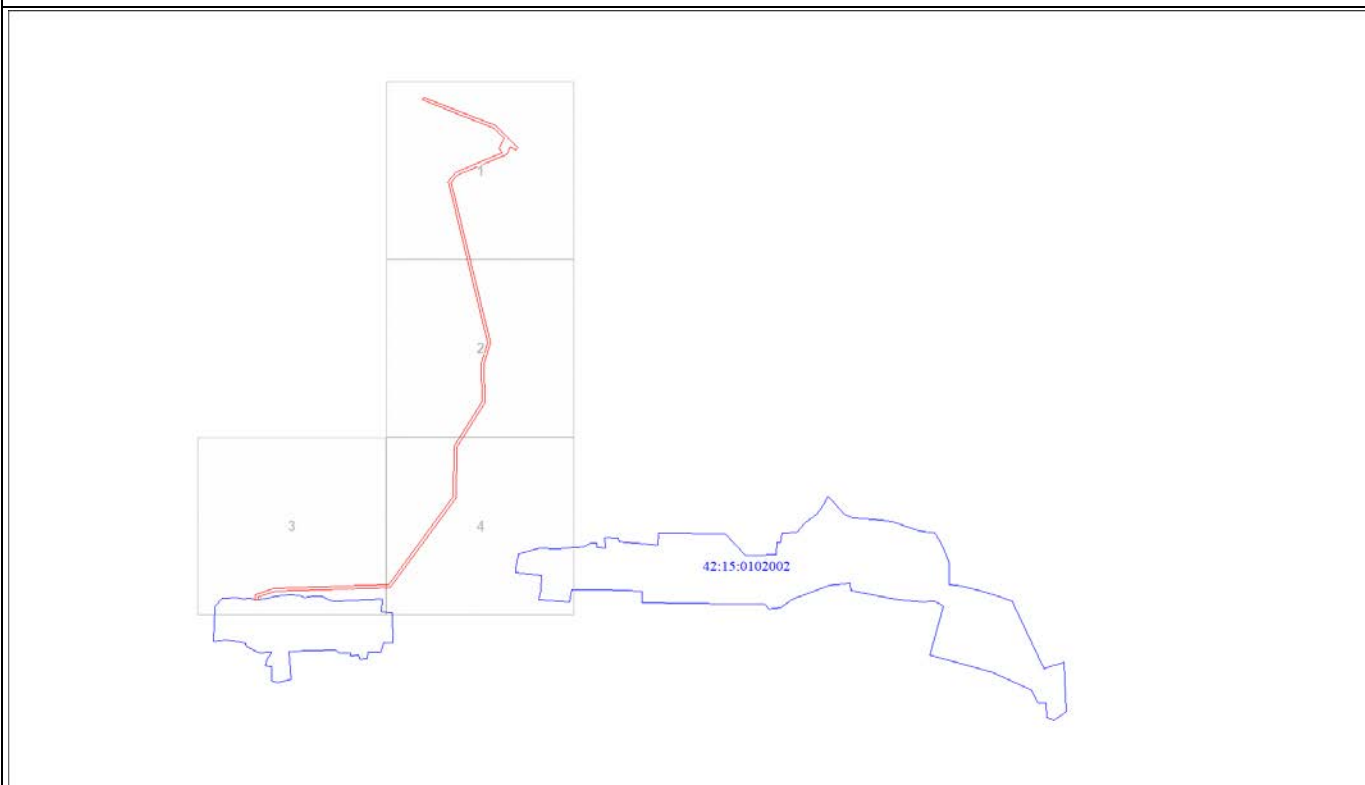
| Сведения об объекте |   |   |
|---------------------|---|---|
| N п/п               | Характеристики объекта  | Описание характеристик  |
| 1                   | 2   | 3   |
| 1                   | Местоположение объекта  | Кемеровская область, Тяжинский муниципальный район  |
| 2                   | Площадь объекта ± величина погрешности определения площади ( $P \pm \Delta P$ ), м <sup>2</sup> | 52603 ± 80  |
| 3                   | Иные характеристики объекта   | 1. Публичный сервитут на объект: Строительство двухцепной ВЛ 110 кВ отпайкой от ВЛ 110 кВ Мариинск-Каштан тяговая с отпайками и ВЛ 110 кВ Мариинск-Тягинская с отпайками до ПС 110 кВ Аверьяновка-тяговая в рамках заявки на технологическое присоединение энергопринимающих устройств ОАО «РЖД»<br>Общей площадью 52603 кв.м, на части земельных участков с кадастровыми номерами 42:15:0102008:111; 42:15:0000000:47; 42:15:0102008:124 |

### Раздел 2

| Сведения о местоположении границ объекта        |               |            |   |  |   |
|---|---------------|------------|---|--|---|
| 1. Система координат МСК-42, зона 2             |               |            |   |  |   |
| 2. Сведения о характерных точках границ объекта |               |            |   |  |   |
| Обозначение характерных точек границ            | Координаты, м |            | Метод определения координат характерной точки | Средняя квадратическая погрешность положения характерной точки (Mt), м | Описание обозначения точки на местности (при наличии) |
|   | X             | Y          |   |  |   |
| 1   | 2             | 3          | 4   | 5  | 6   |
| 1   | 714244.12     | 2288915.19 | Геодезический метод                           | 0.1  | -   |
| 2   | 714243.07     | 2288899.78 | Геодезический метод                           | 0.1  | -   |
| 3   | 714243.76     | 2288896.84 | Геодезический метод                           | 0.1  | -   |
| 4   | 714266.30     | 2288898.83 | Геодезический метод                           | 0.1  | -   |
| 5   | 714298.42     | 2288985.14 | Геодезический метод                           | 0.1  | -   |
| 6   | 714316.15     | 2289534.30 | Геодезический метод                           | 0.1  | -   |
| 7   | 714735.56     | 2289844.78 | Геодезический метод                           | 0.1  | -   |
| 8   | 714977.63     | 2289845.44 | Геодезический метод                           | 0.1  | -   |
| 9   | 715187.69     | 2289978.98 | Геодезический метод                           | 0.1  | -   |
| 10  | 715375.41     | 2289977.41 | Геодезический метод                           | 0.1  | -   |
| 11  | 715469.91     | 2290007.57 | Геодезический метод                           | 0.1  | -   |
| 12  | 716240.48     | 2289818.33 | Геодезический метод                           | 0.1  | -   |
| 13  | 716285.25     | 2289855.60 | Геодезический метод                           | 0.1  | -   |
| 14  | 716378.42     | 2290077.51 | Геодезический метод                           | 0.1  | -   |
| 15  | 716398.34     | 2290064.28 | Геодезический метод                           | 0.1  | -   |
| 16  | 716447.79     | 2290087.47 | Геодезический метод                           | 0.1  | -   |
| 17  | 716496.57     | 2290039.27 | Геодезический метод                           | 0.1  | -   |
| 18  | 716561.86     | 2289872.84 | Геодезический метод                           | 0.1  | -   |
| 19  | 716631.35     | 2289696.67 | Геодезический метод                           | 0.1  | -   |
| 20  | 716643.74     | 2289703.19 | Геодезический метод                           | 0.1  | -   |




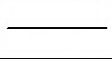
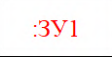
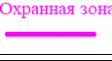
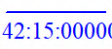


План границ объекта



Масштаб 1:19541029

Используемые условные знаки и обозначения:

- |   |  |
|---|--|
|  | Граница объекта  |
|  | Характерная точка границы объекта  |
|  | Надписи номеров характерных точек границы объекта  |
|  | Существующая часть границы, имеющиеся в ЕГРН сведения о которой достаточны для определения ее местоположения |
|  | Надписи вновь образованного земельного участка   |
|  | Граница охранной зоны  |
|  | Граница кадастрового квартала  |

Подпись \_\_\_\_\_ Александрова А. О.

Дата 14 апреля 2023 г.

Место для оттиска печати (при наличии) лица, составившего описание местоположения границ объекта

План границ объекта

Выносной лист № 1



Масштаб 1:5000

Используемые условные знаки и обозначения:

Условные обозначения представлены на листе 3

Подпись \_\_\_\_\_ Александрова А. О.

Дата 14 апреля 2023 г.

*Место для оттиска печати (при наличии) лица, составившего описание местоположения границ объекта*

План границ объекта

Выносной лист № 2



Масштаб 1:5000

Используемые условные знаки и обозначения:

Условные обозначения представлены на листе 3

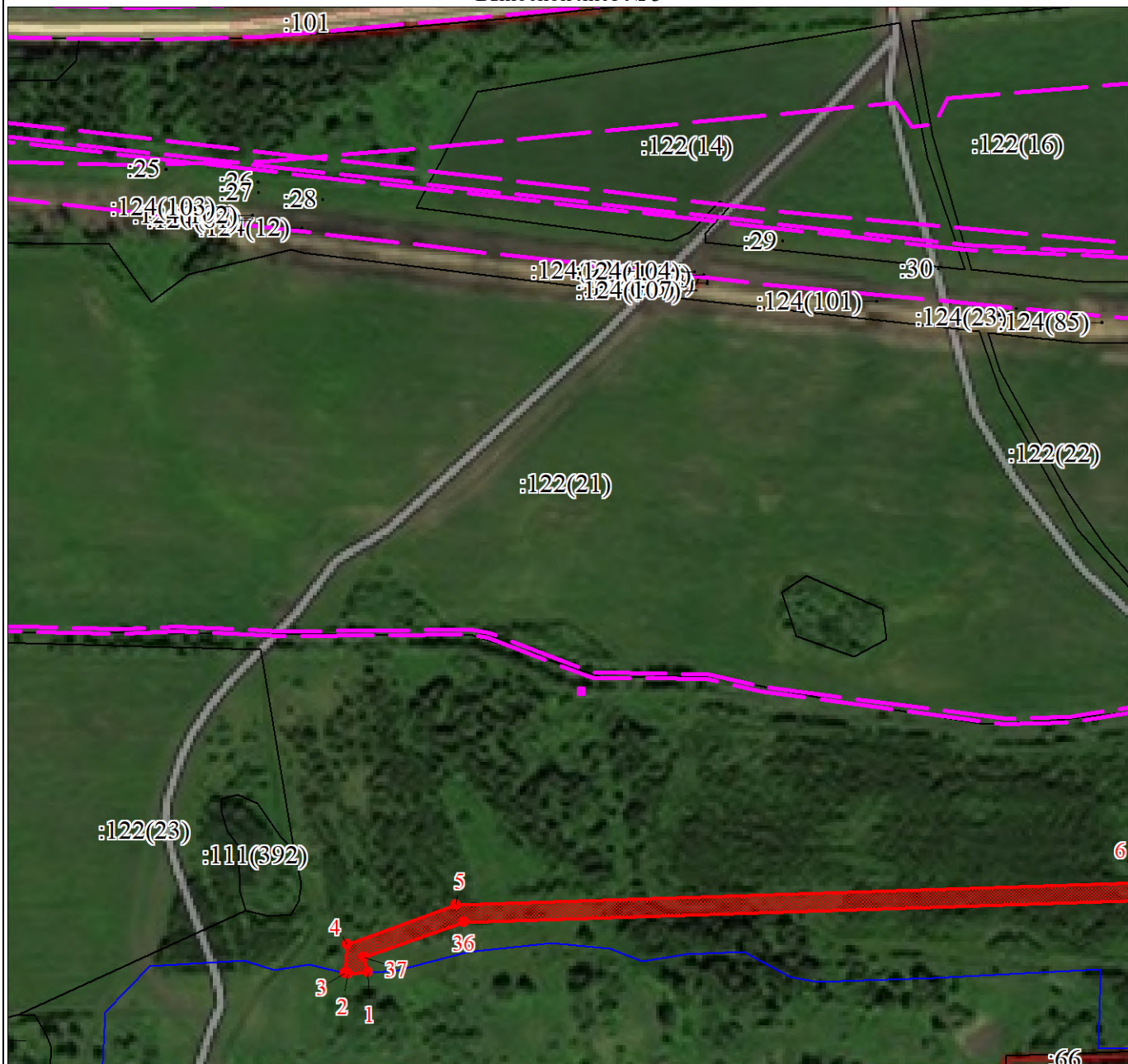
Подпись \_\_\_\_\_ Александрова А. О.

Дата 14 апреля 2023 г.

*Место для оттиска печати (при наличии) лица, составившего описание местоположения границ объекта*

План границ объекта

Выносной лист № 3



Масштаб 1:5000

Используемые условные знаки и обозначения:

Условные обозначения представлены на листе 3

Подпись \_\_\_\_\_ Александрова А. О.

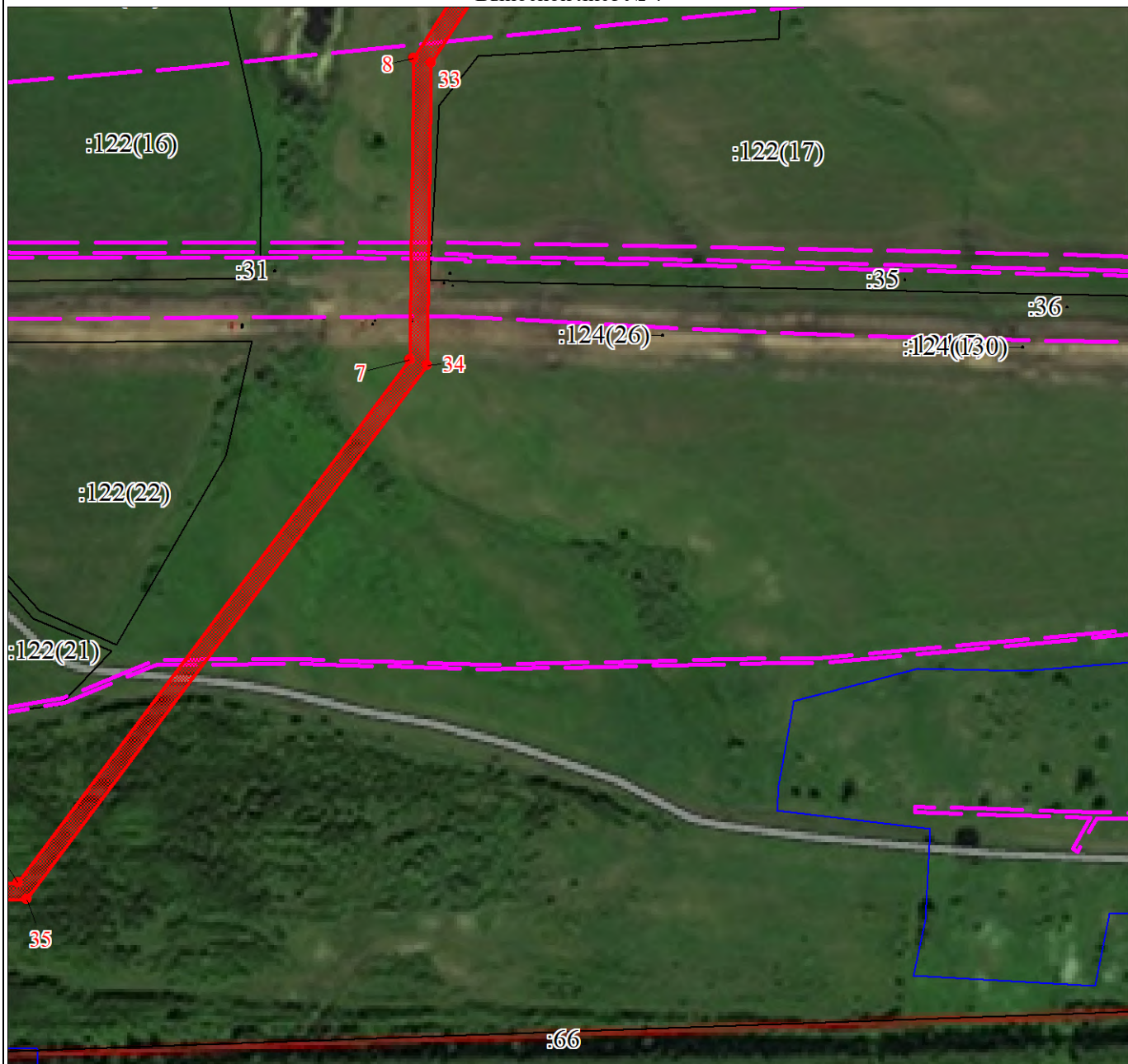
Дата 14 апреля 2023 г.

Место для оттиска печати (при наличии) лица, составившего описание местоположения границ объекта



План границ объекта

Выносной лист № 4



Масштаб 1:5000

Используемые условные знаки и обозначения:

Условные обозначения представлены на листе 3

Подпись \_\_\_\_\_ Александра А. О.

Дата 14 апреля 2023 г.

*Место для оттиска печати (при наличии) лица, составившего описание местоположения границ объекта*

| Текстовое описание местоположения границ объекта |          |                              |
|--|----------|------------------------------|
| Прохождение границы                              |          | Описание прохождения границы |
| от точки   | до точки |                              |
| 1  | 2        | 3                            |
| 1  | 37       | -                            |
| 37   | 1        | -                            |