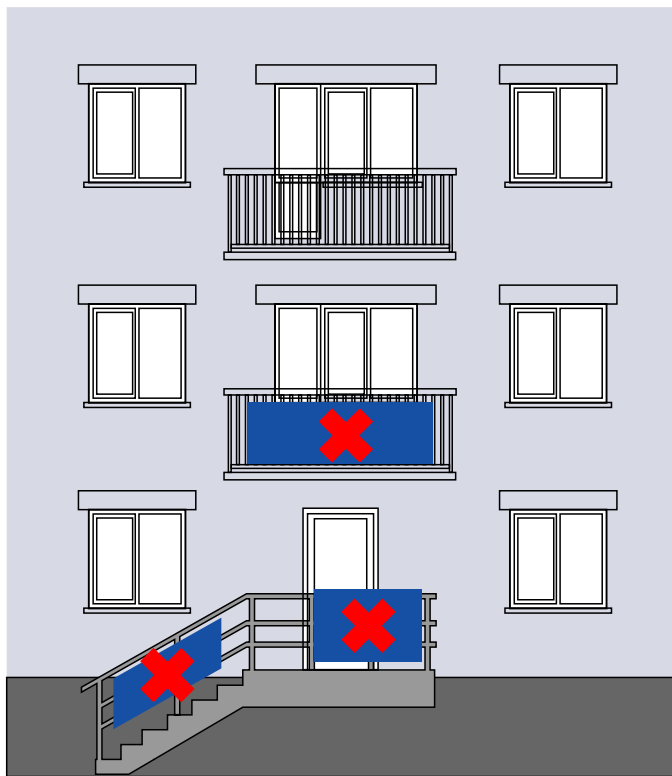
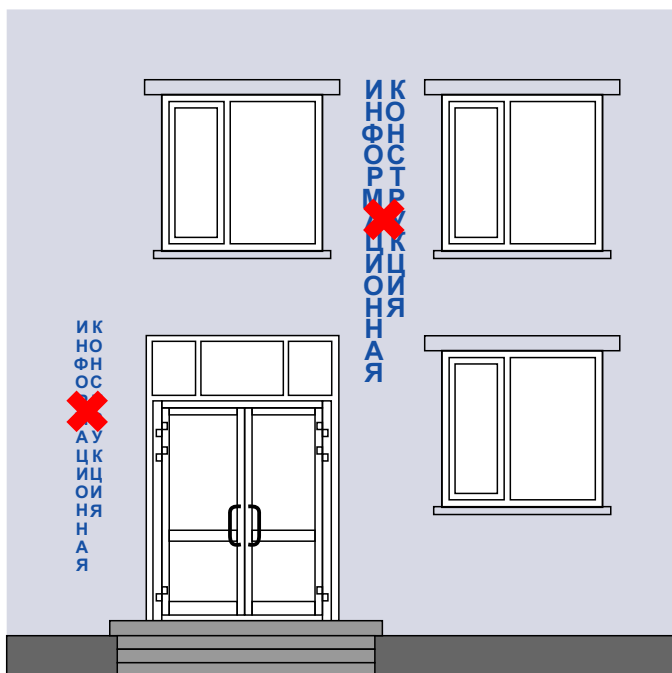
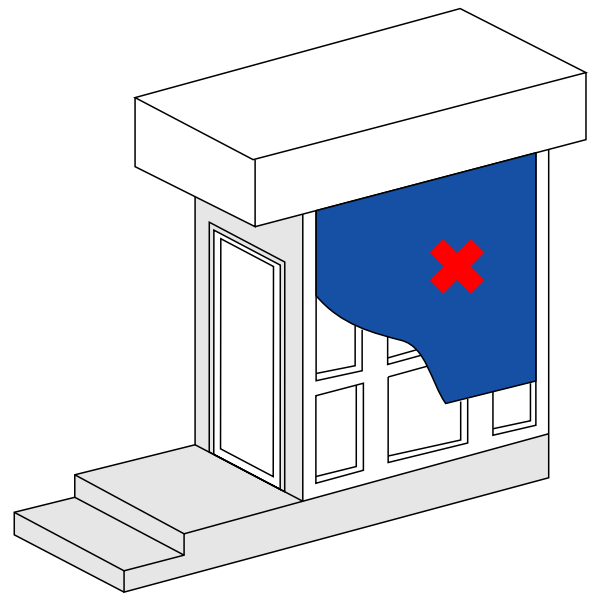


**ГРАФИЧЕСКИЕ МАТЕРИАЛЫ**  
**к Правилам размещения и содержания**  
**информационных конструкций на территории**  
**Тяжинского муниципального округа**

# Размещение информационных конструкций



И  
Н  
Ф  
О  
Р  
М  
А  
Ц  
И  
О  
Н  
Н  
А  
Я



И  
Н  
Ф  
О  
Р  
М  
А  
Ц  
И  
О  
Н  
Н  
А  
Я

И  
Н  
Ф  
О  
Р  
М  
А  
Ц  
И  
О  
Н  
Н  
А  
Я

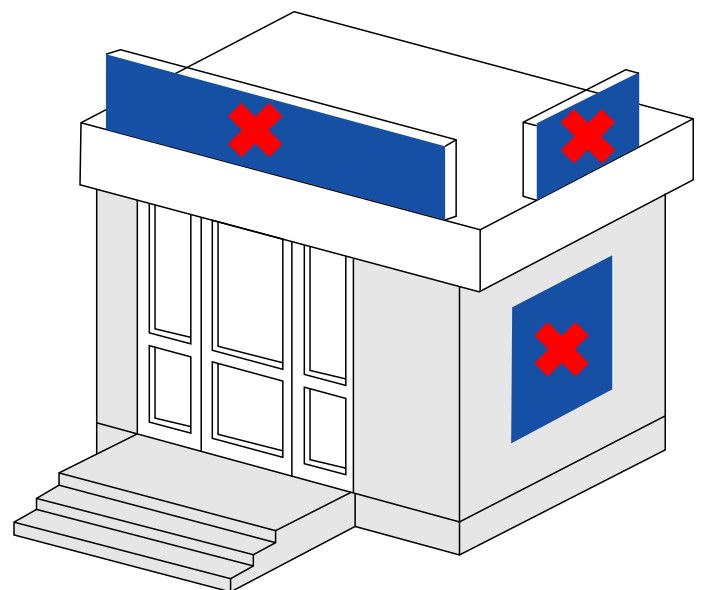
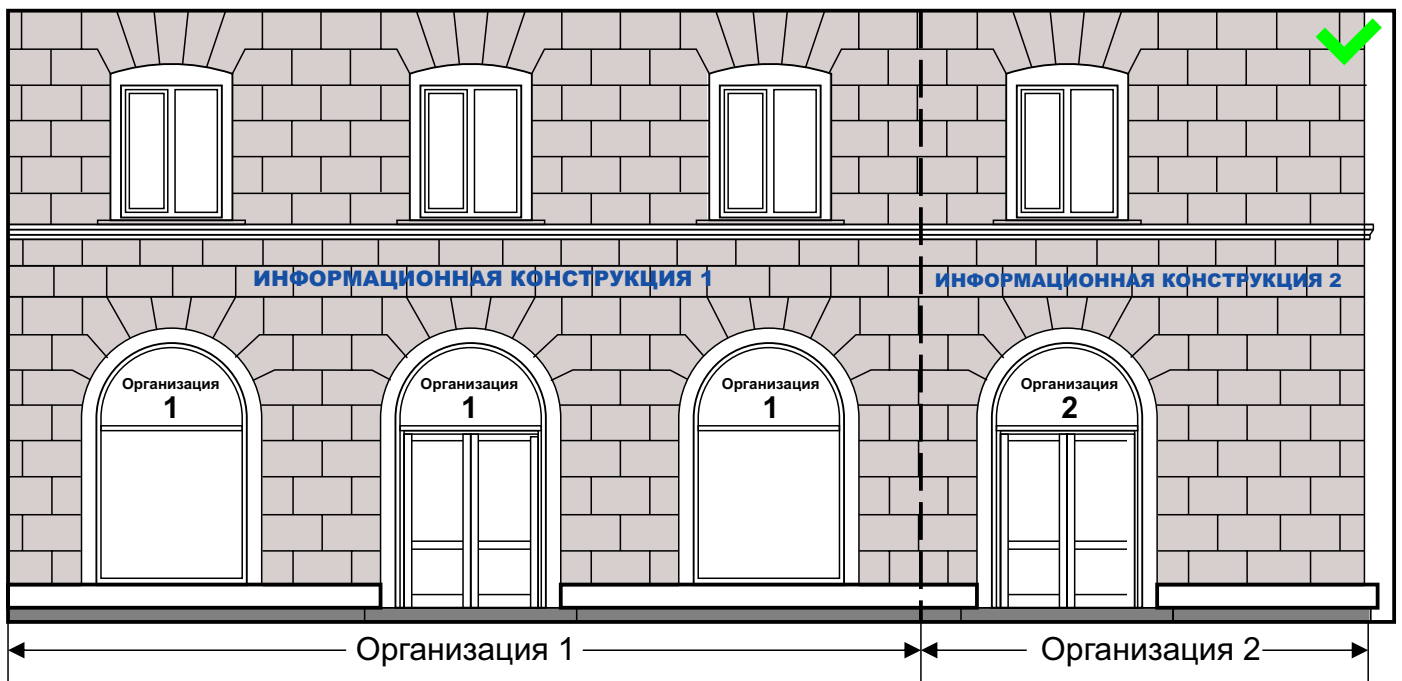


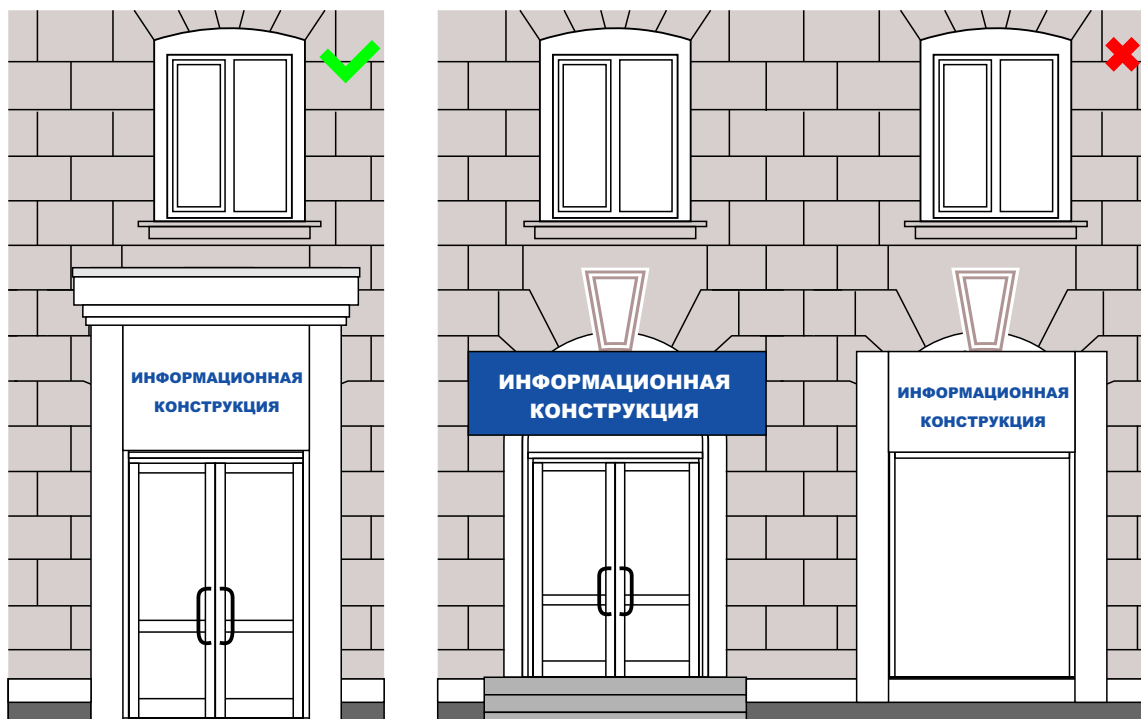
Рисунок 1

## Размещение информационных конструкций

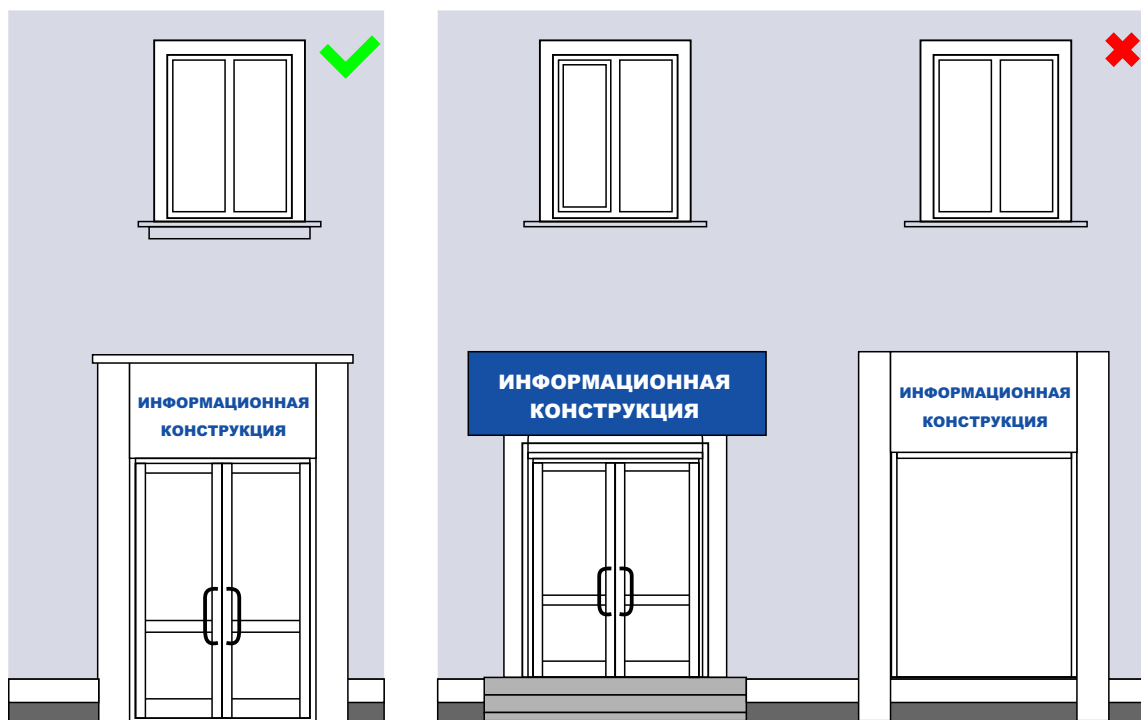


## Размещение информационных конструкций

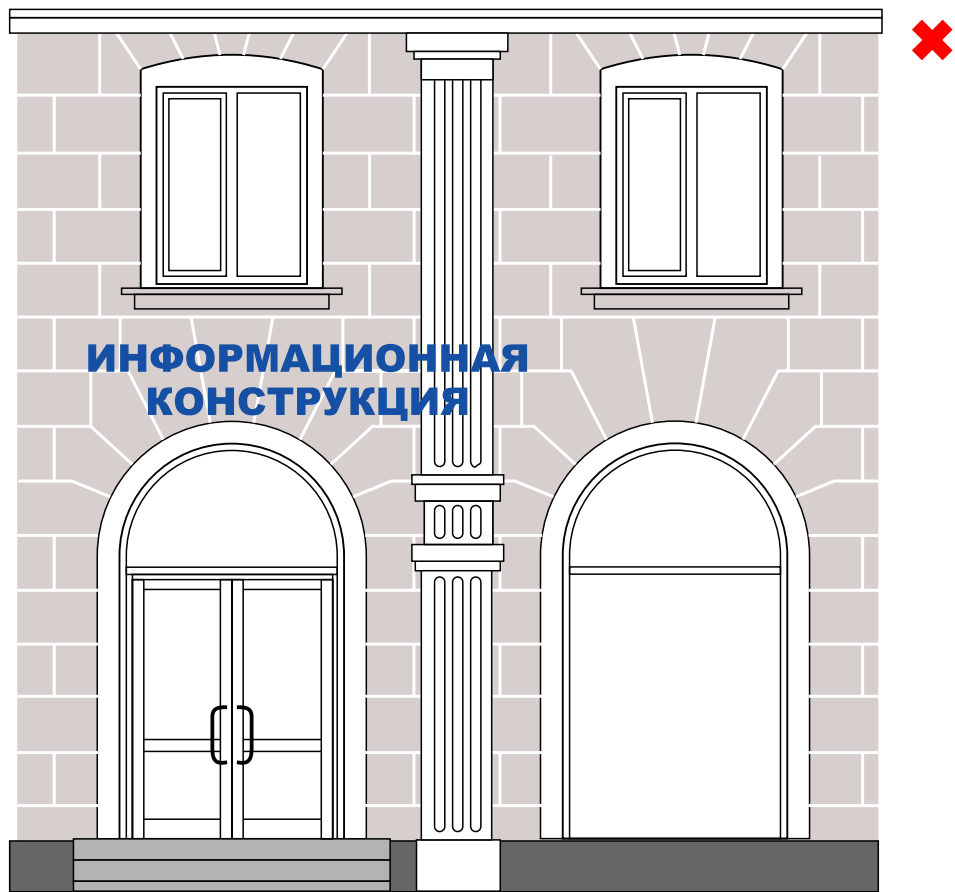
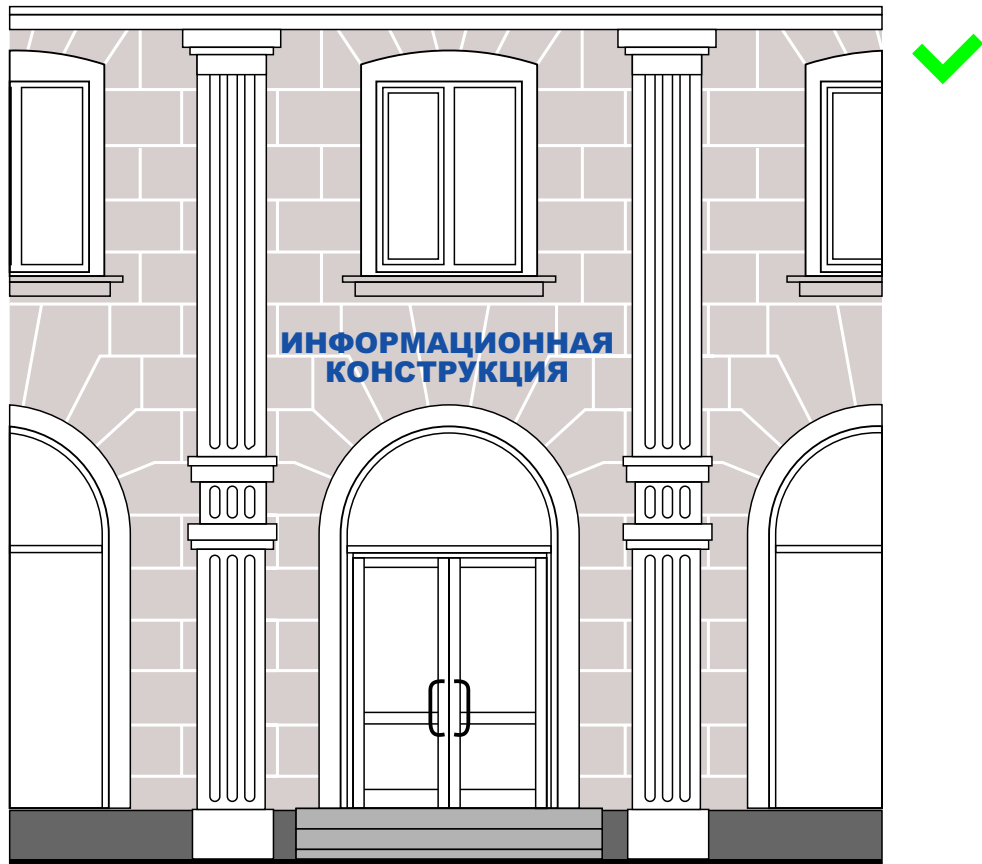
1. На зданиях, расположенных в зоне охраны объектов культурного наследия



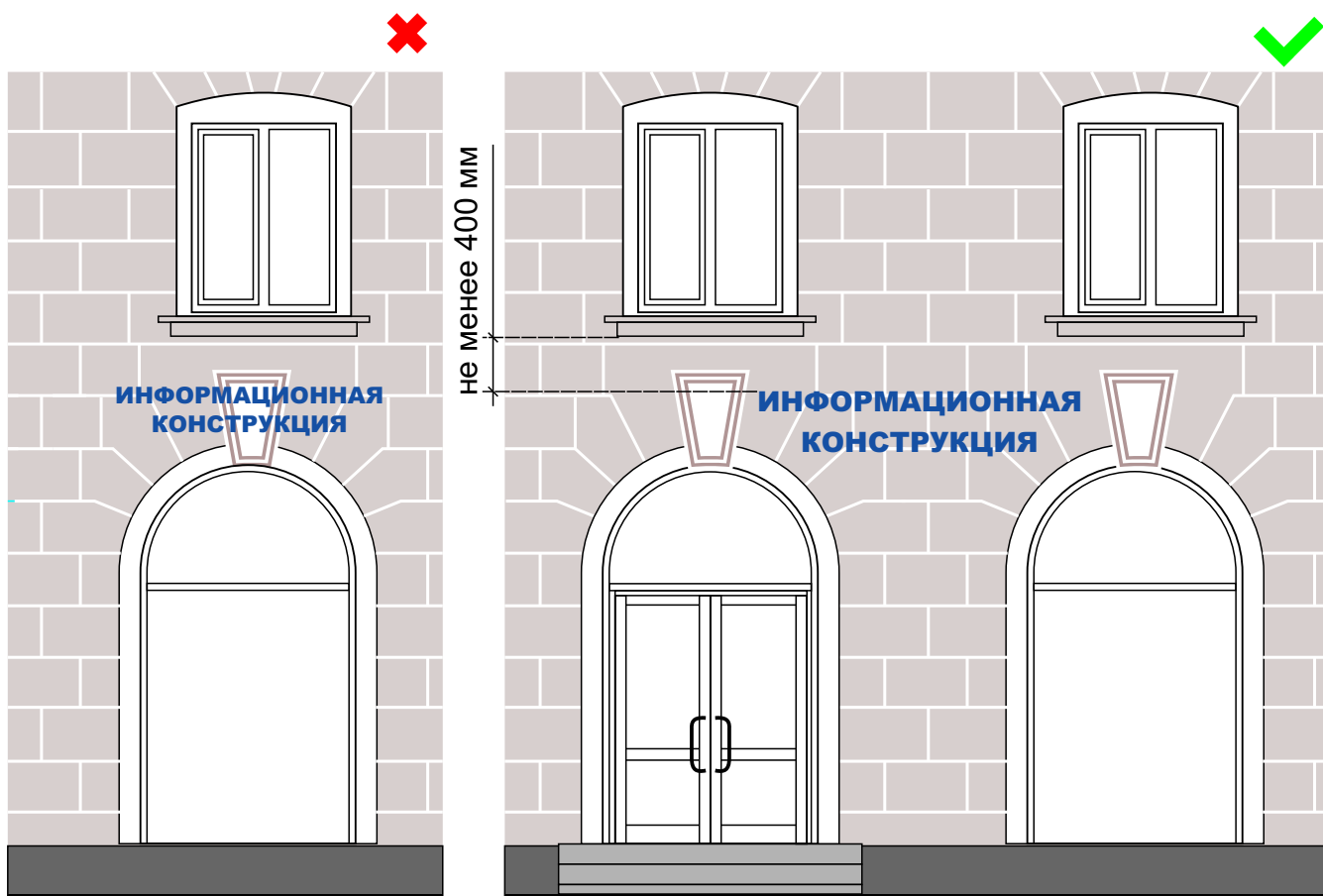
2. На зданиях, строениях, сооружениях, расположенных в современной застройке



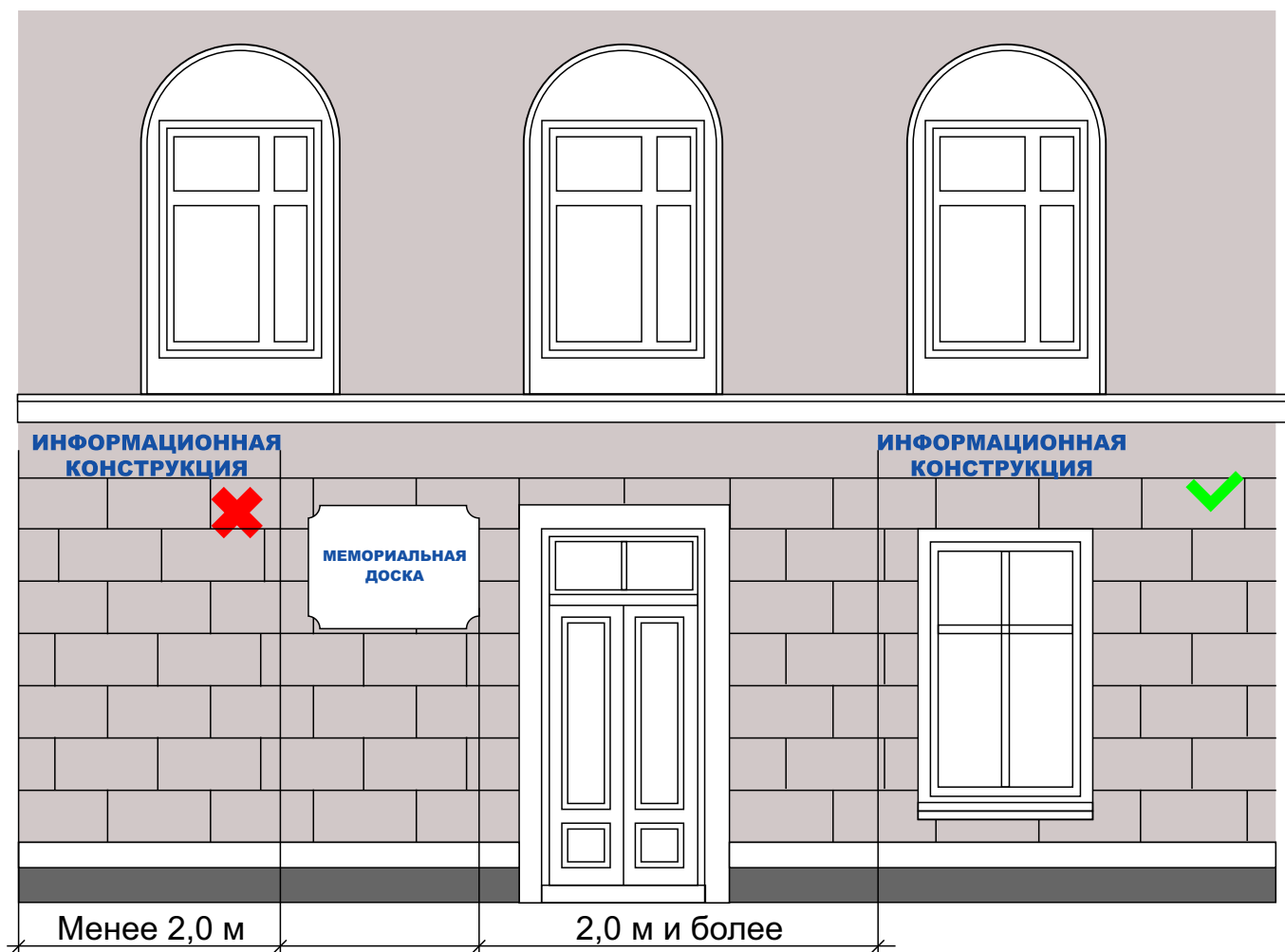
## Размещение информационных конструкций



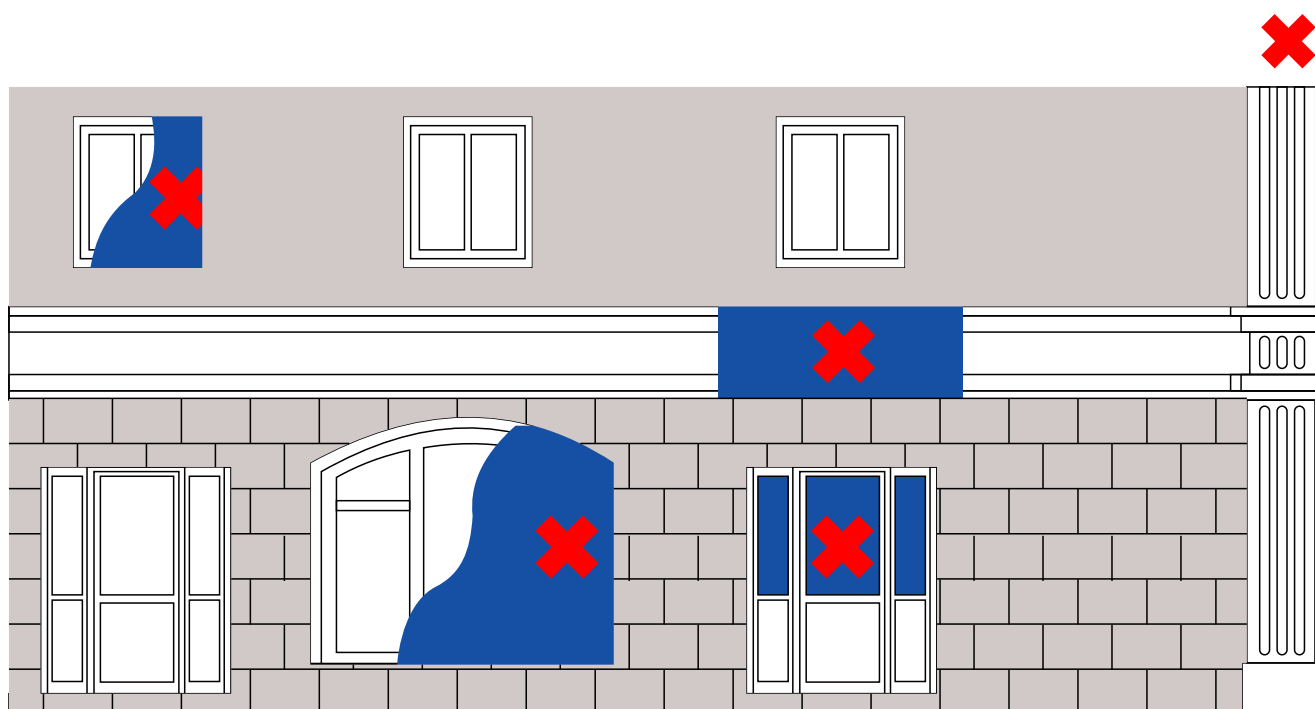
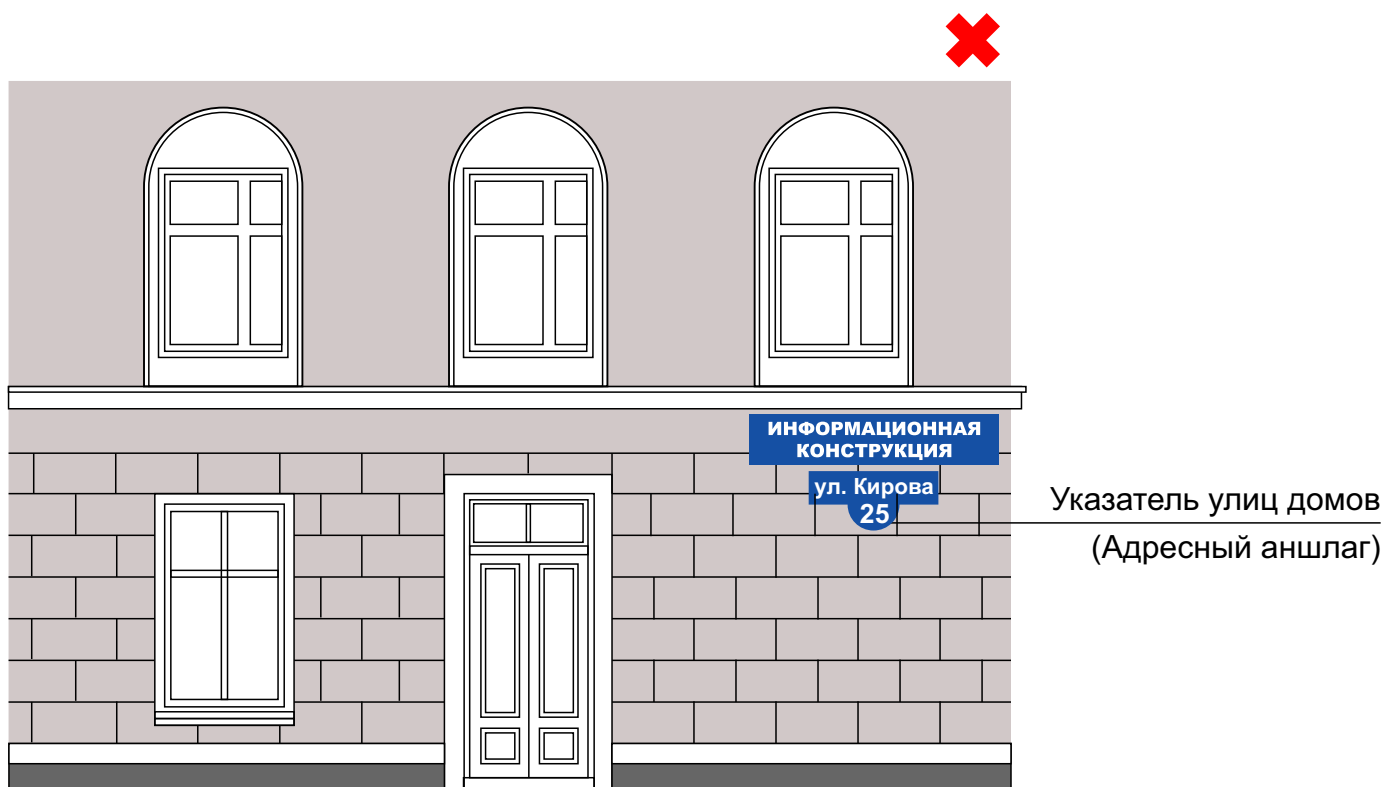
## Размещение информационных конструкций



## Размещение информационных конструкций



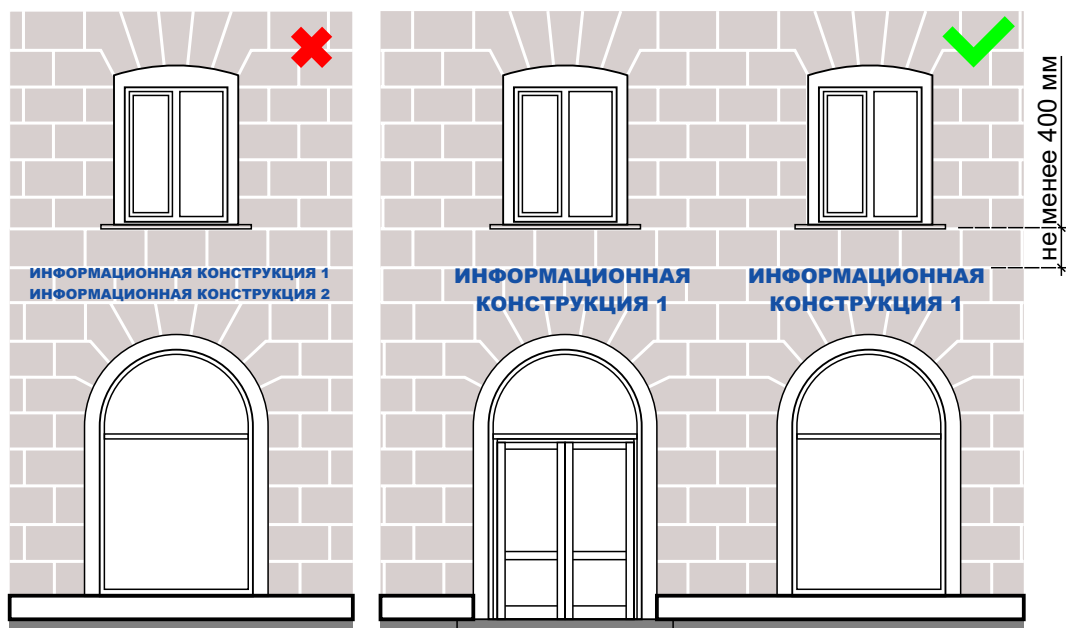
## Размещение информационных конструкций



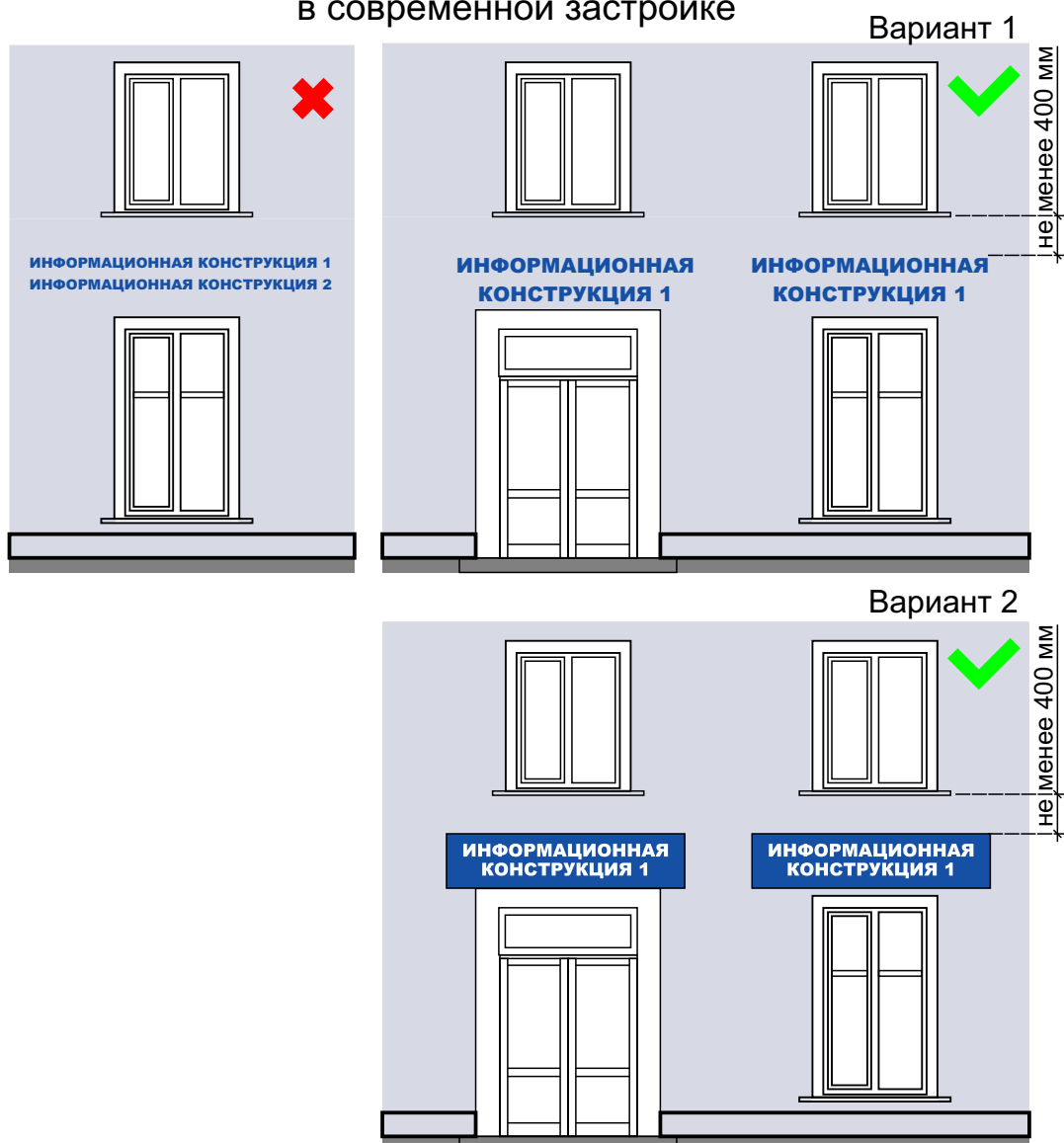


## Размещение информационных конструкций

1. На зданиях, расположенных в зоне охраны объектов культурного наследия

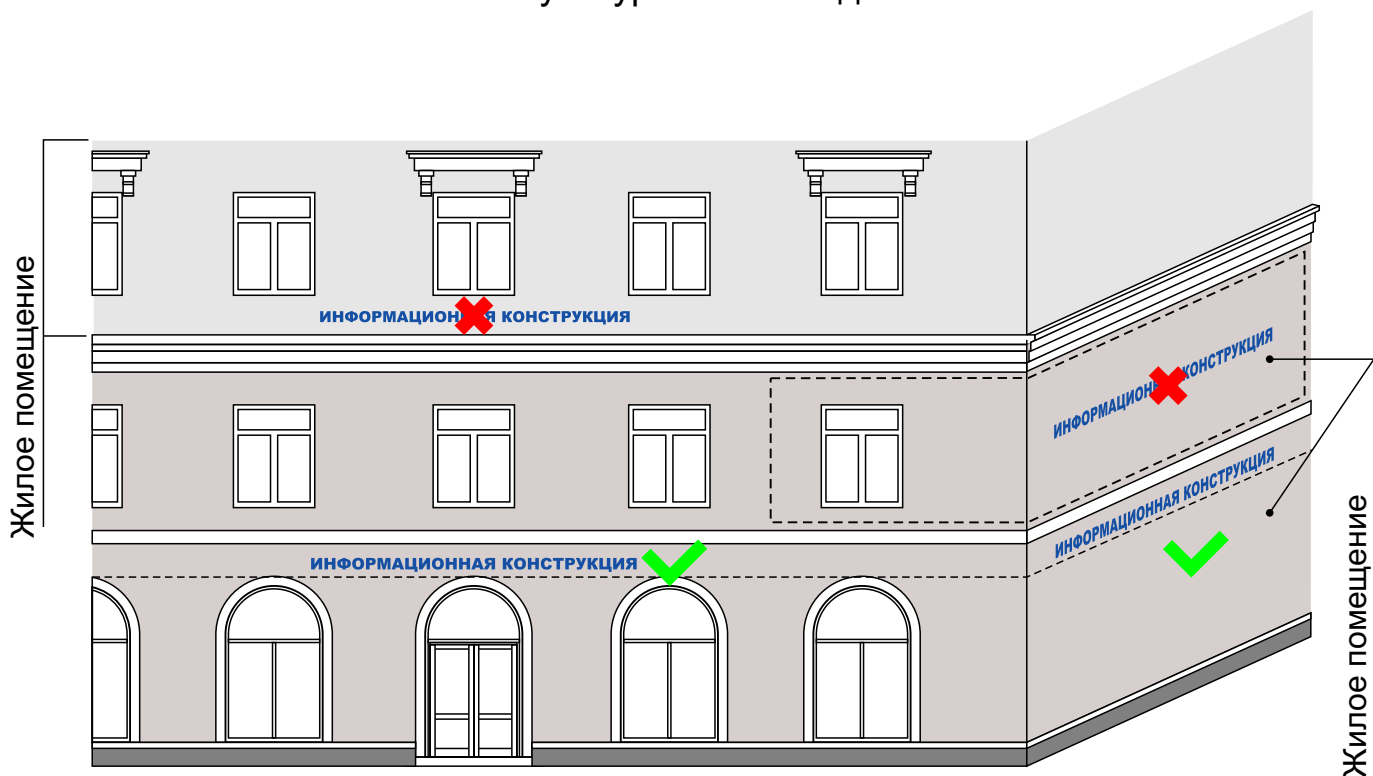


2. На зданиях, строениях, сооружениях, расположенных в современной застройке



## Размещение информационных конструкций

1. На зданиях, расположенных в зоне охраны объектов культурного наследия



2. На зданиях, строениях, сооружениях, расположенных в современной застройке

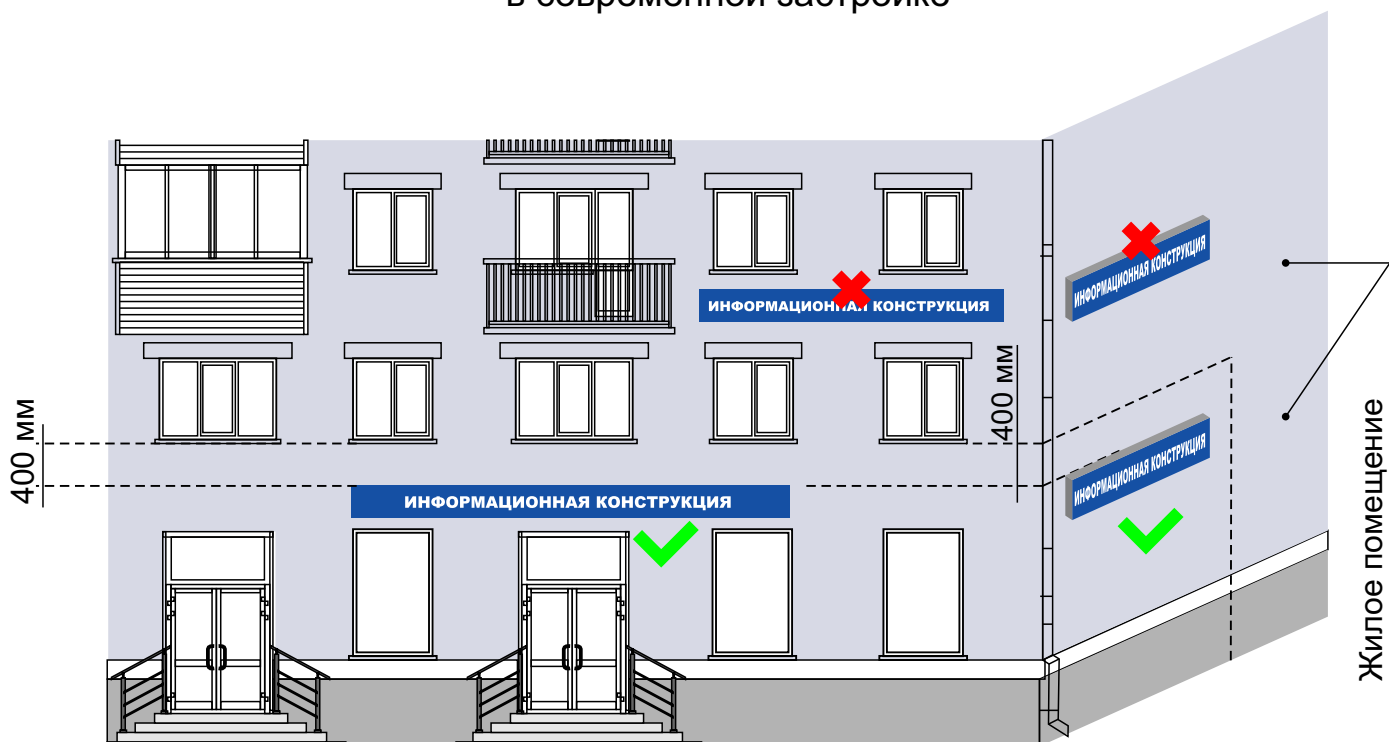
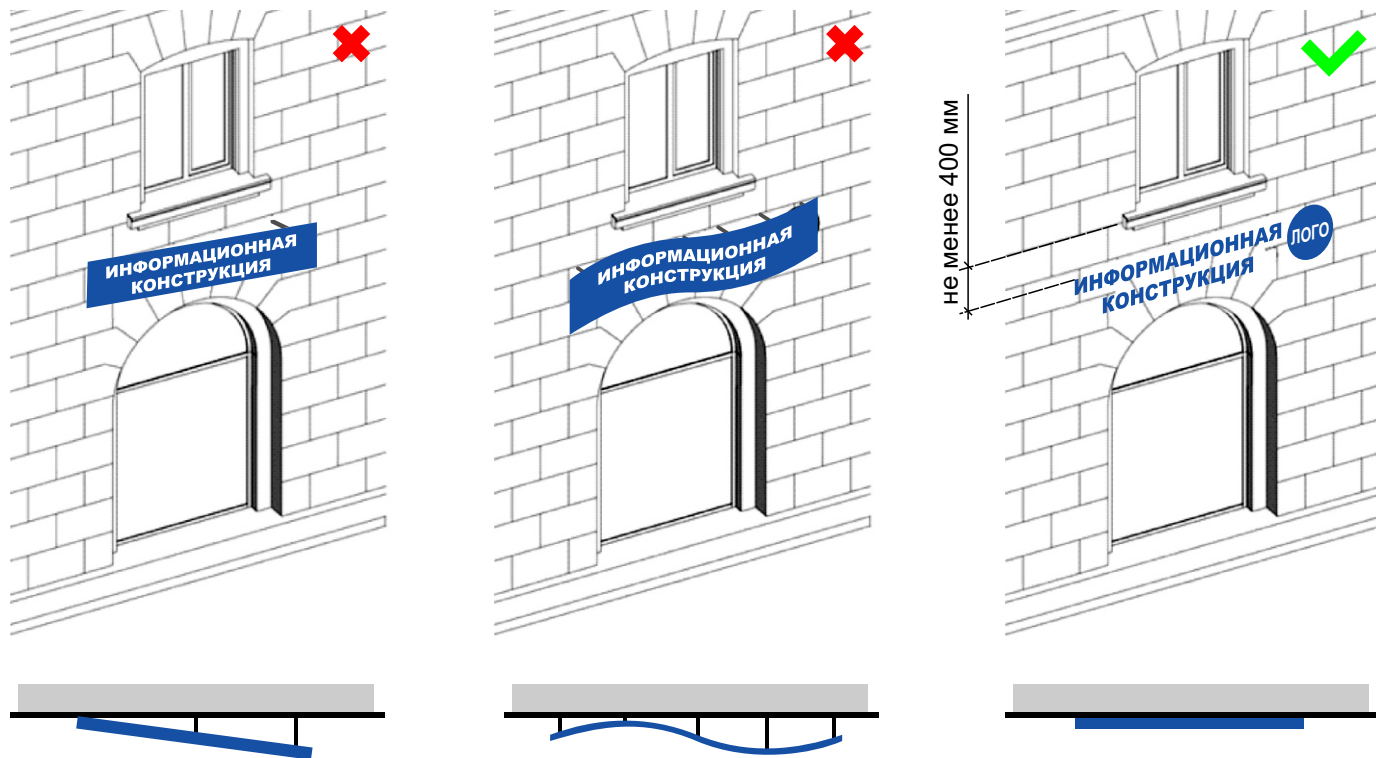


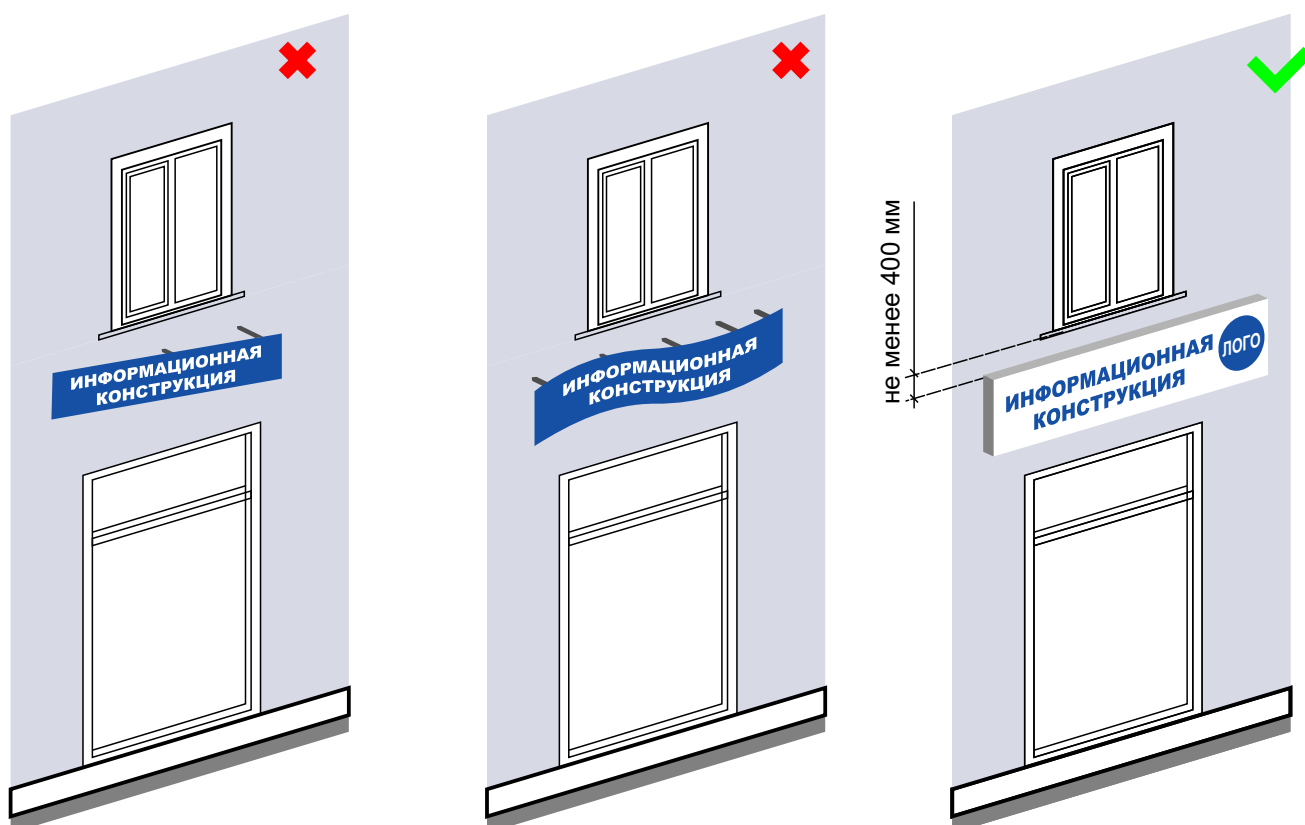
Рисунок 9

## Размещение информационных конструкций

1. На зданиях, расположенных в зоне охраны объектов культурного наследия

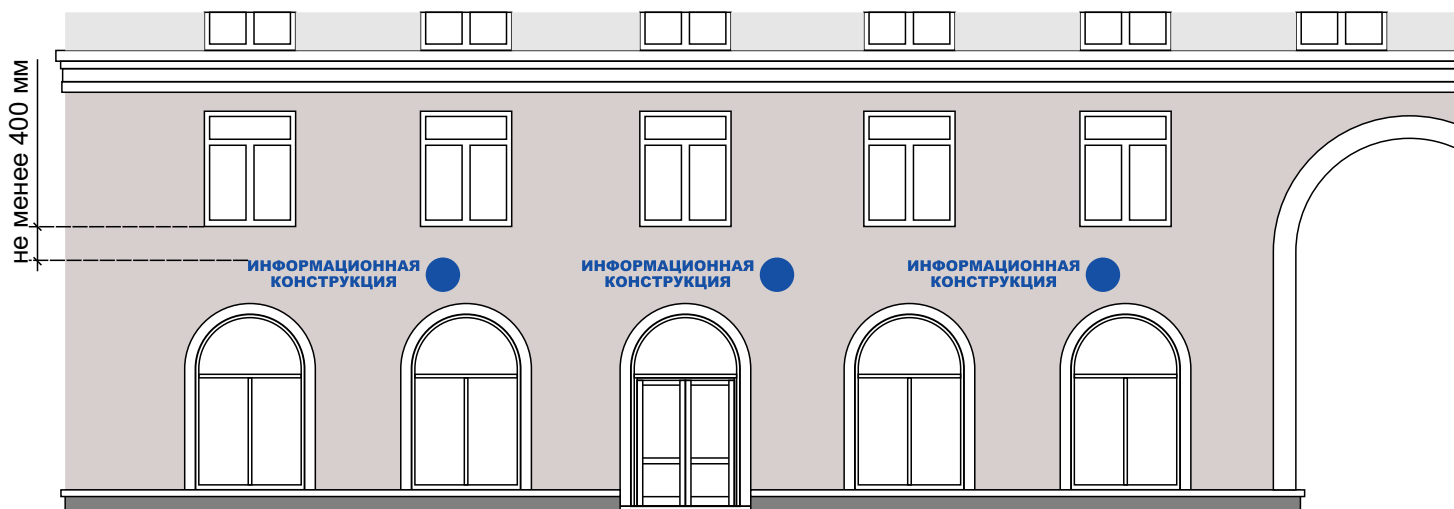


2. На зданиях, строениях, сооружениях, расположенных в современной застройке



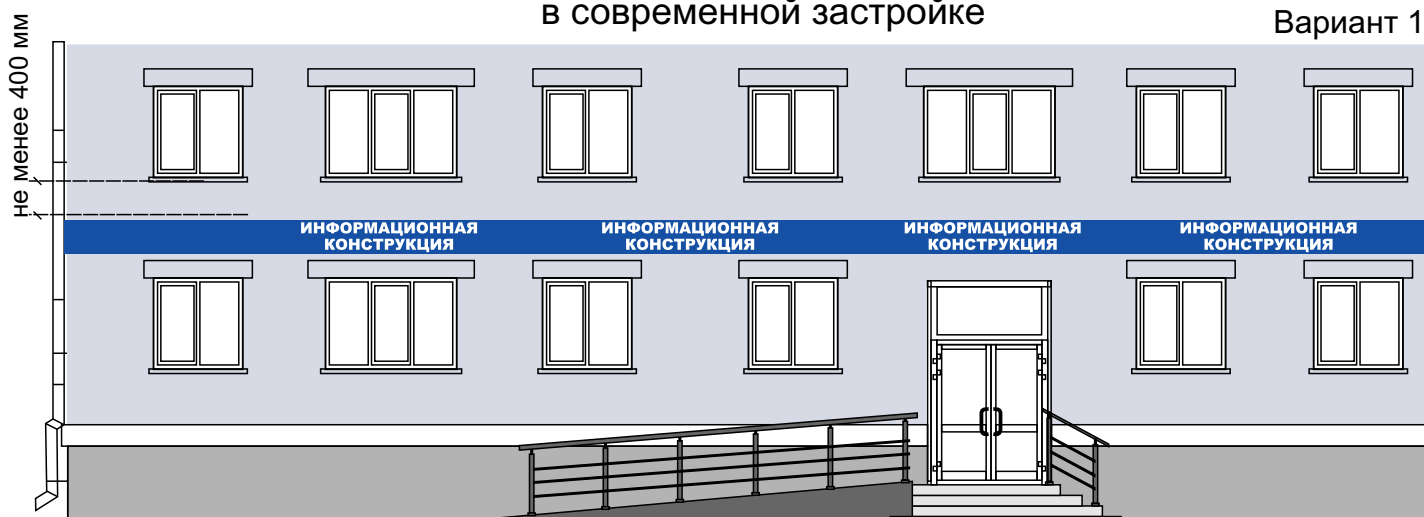
## Размещение информационных конструкций

1. На зданиях, расположенных в зоне охраны объектов культурного наследия

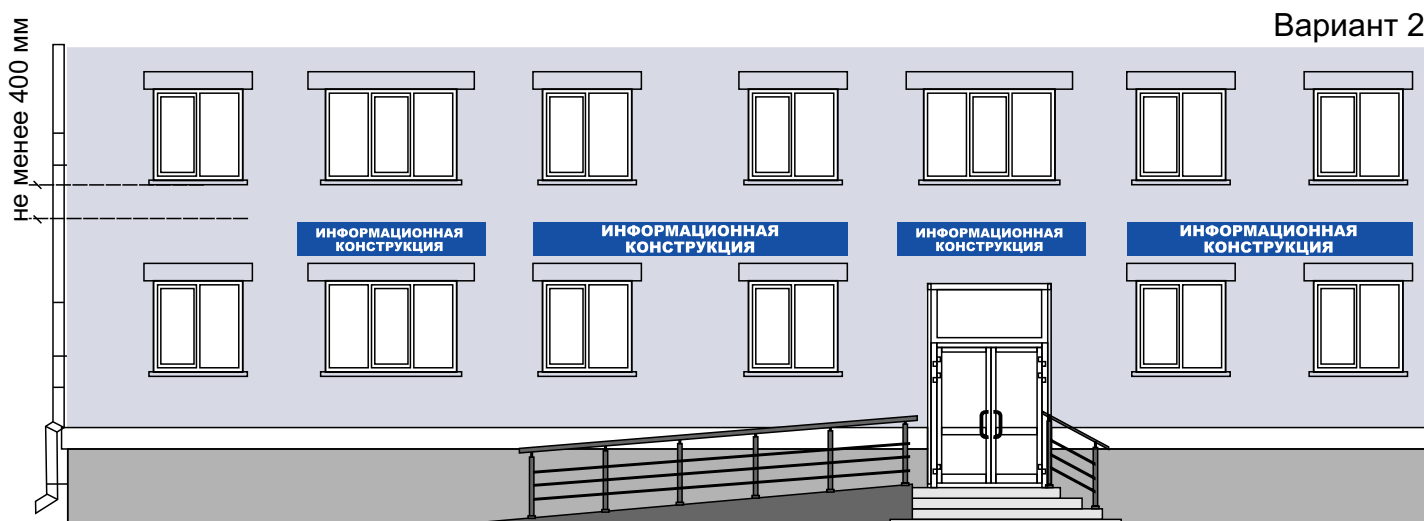


Блокированный многоквартирный дом, многоквартирный дом со встроенно-пристроенными нежилыми помещениями в пределах габаритов здания

2. На зданиях, строениях, сооружениях, расположенных в современной застройке



Вариант 1



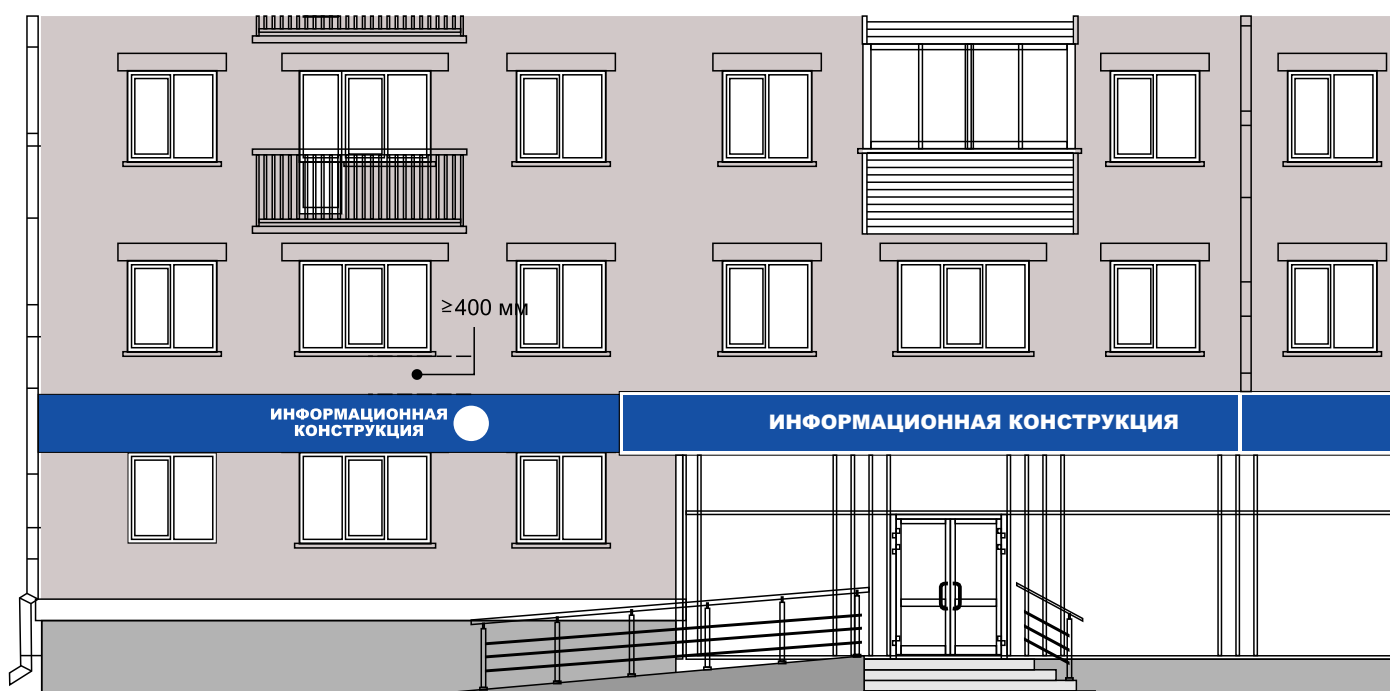
Вариант 2

Блокированный многоквартирный дом, многоквартирный дом со встроенно-пристроенными нежилыми помещениями в пределах габаритов здания

## Размещение информационных конструкций

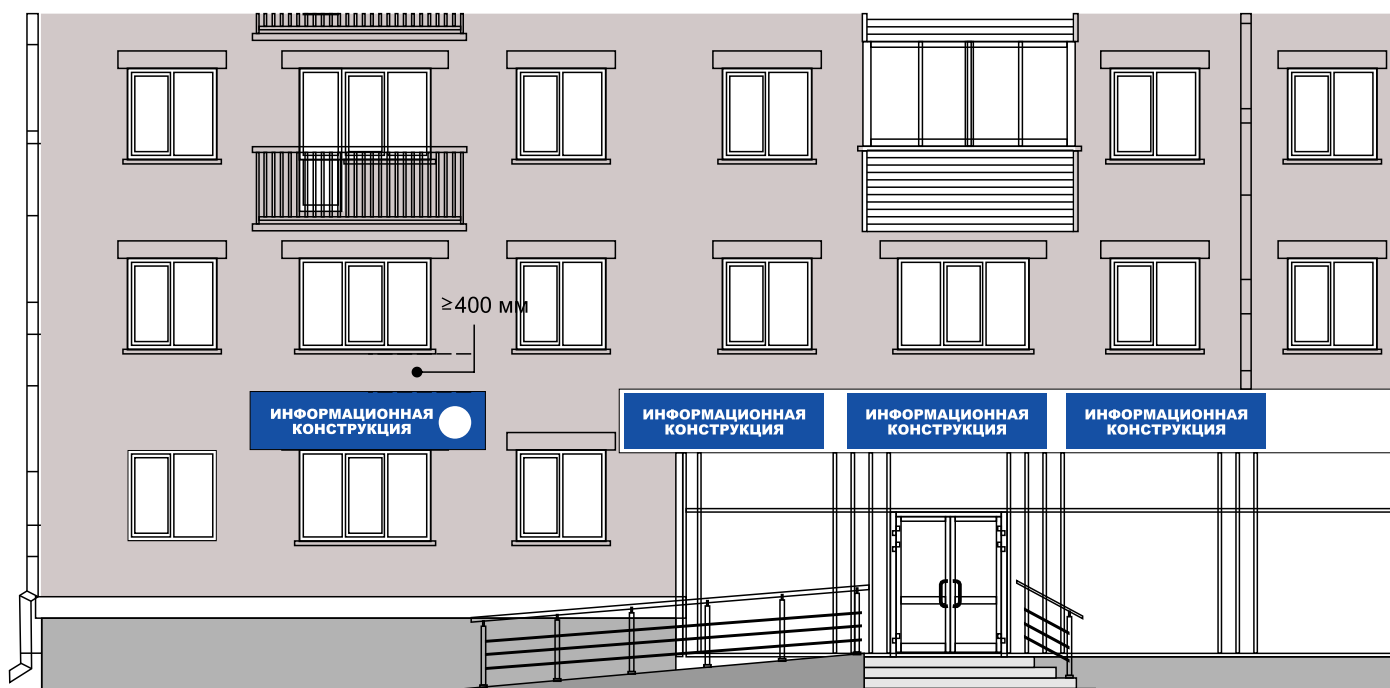
Нежилые помещения первого этажа  
в многоквартирном доме

Вариант 1



Блокированный многоквартирный дом, многоквартирный дом со встроенно-пристроенными нежилыми помещениями вынесенными за пределы габаритов здания

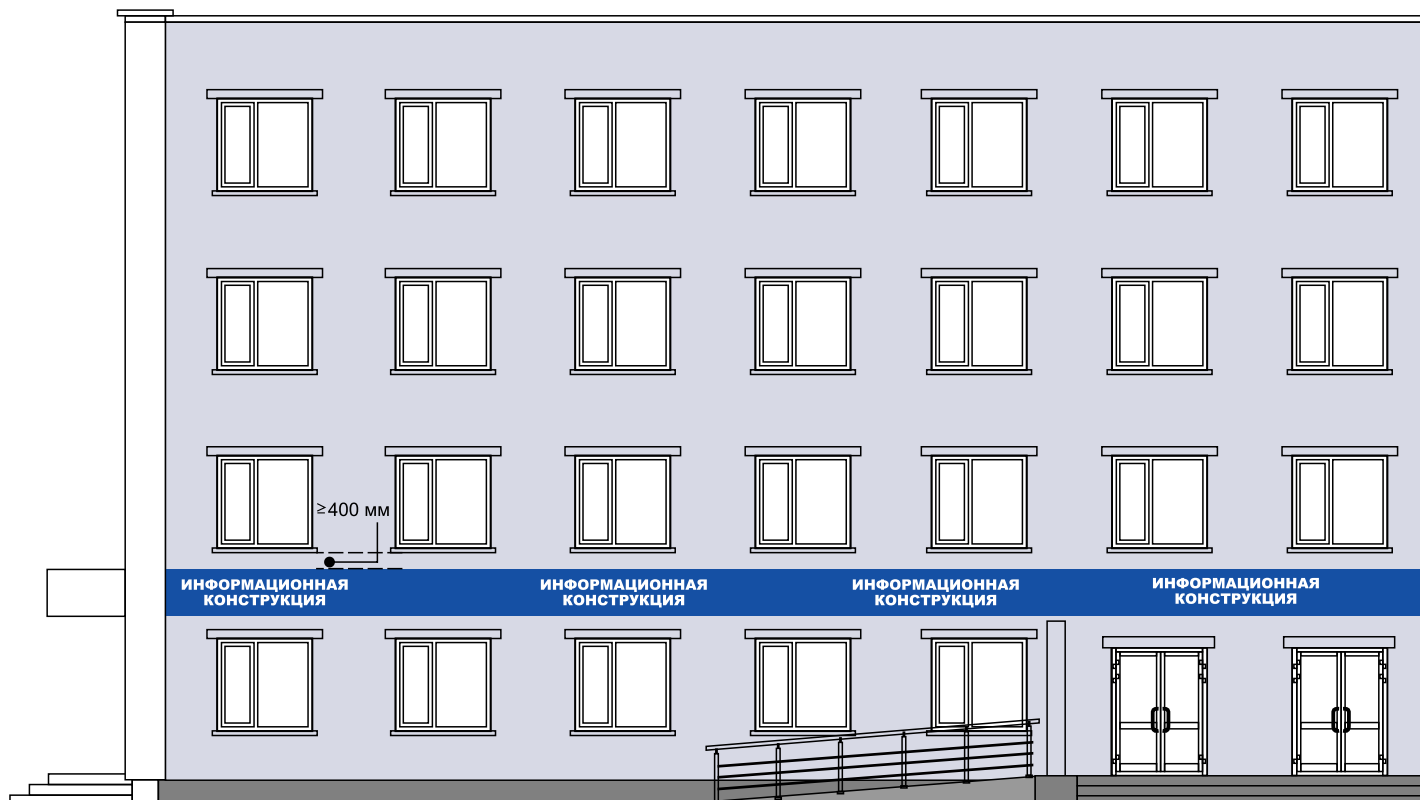
Вариант 2



Блокированный многоквартирный дом, многоквартирный дом со встроенно-пристроенными нежилыми помещениями вынесенными за пределы габаритов здания

## Размещение информационных конструкций

Административное (промышленное) здание

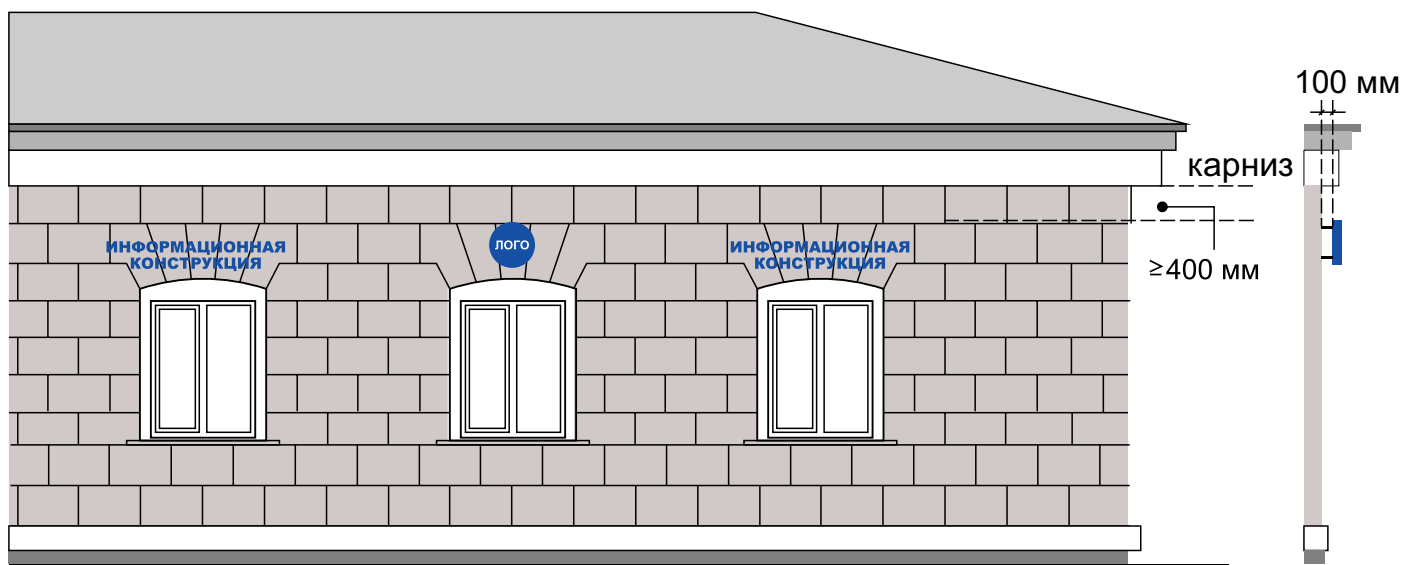


Здание со встроенно-пристроенными нежилыми помещениями вынесенными за пределы габаритов здания



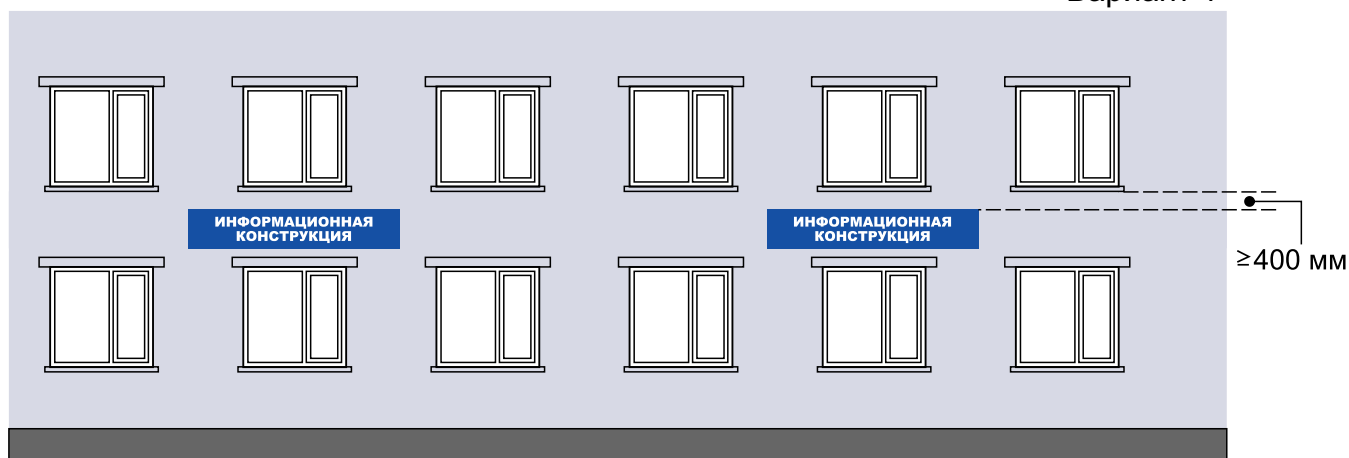
## Размещение информационных конструкций

1. Между верхней линией окон и крышей (карнизом) одноэтажного здания

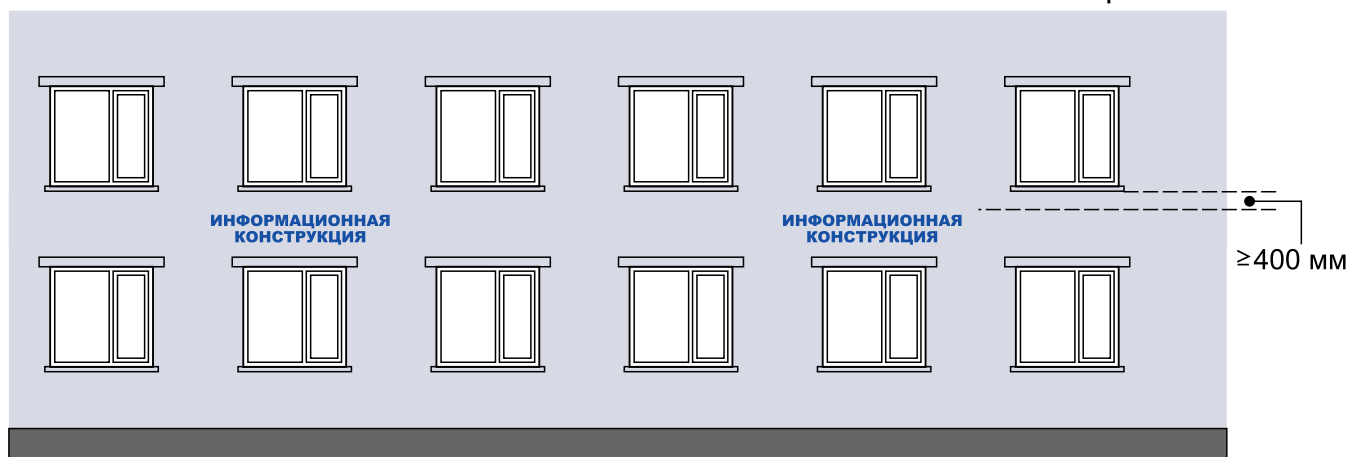


2. На зданиях, строениях, сооружениях, расположенных в современной застройке

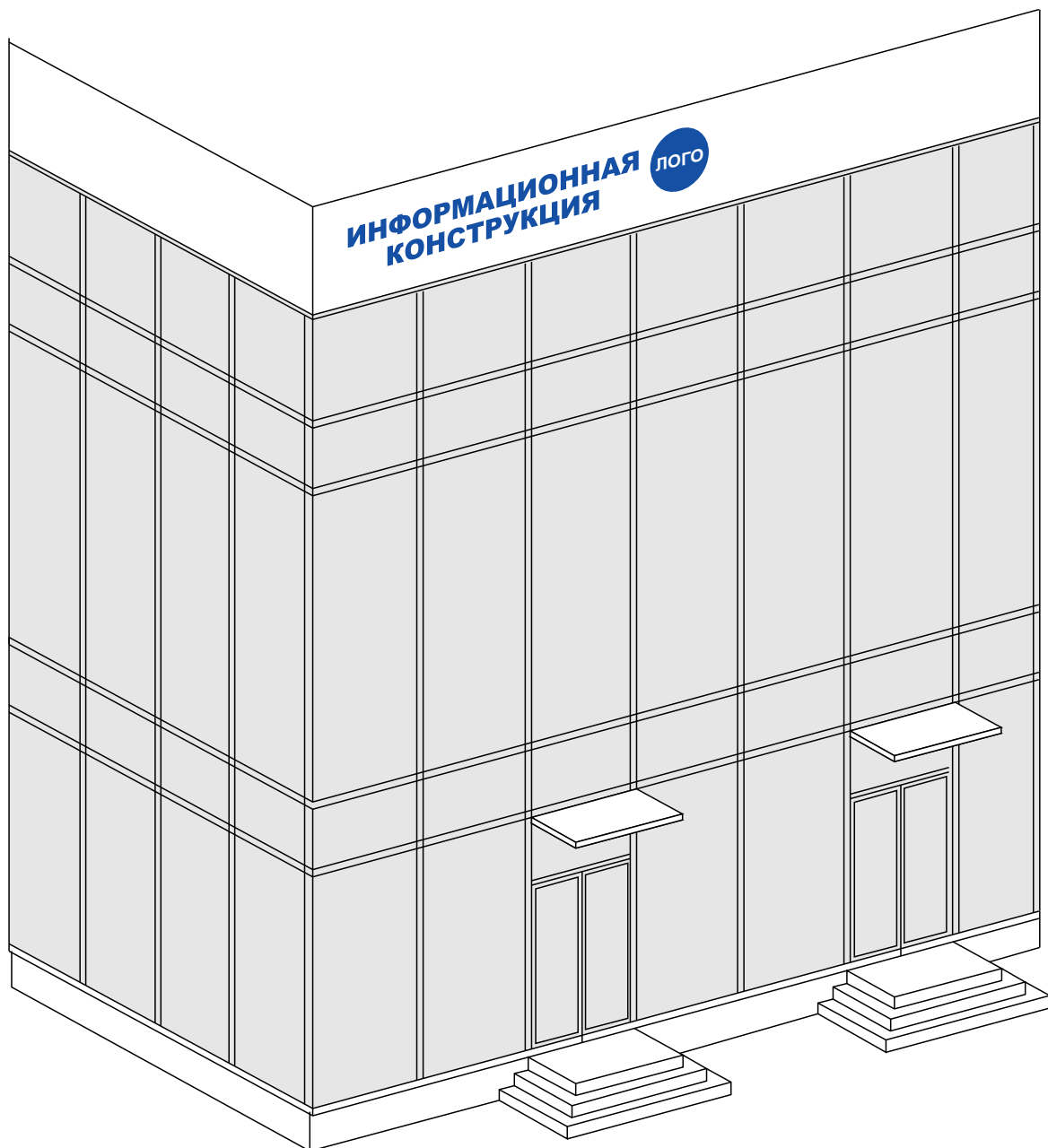
Вариант 1



Вариант 2



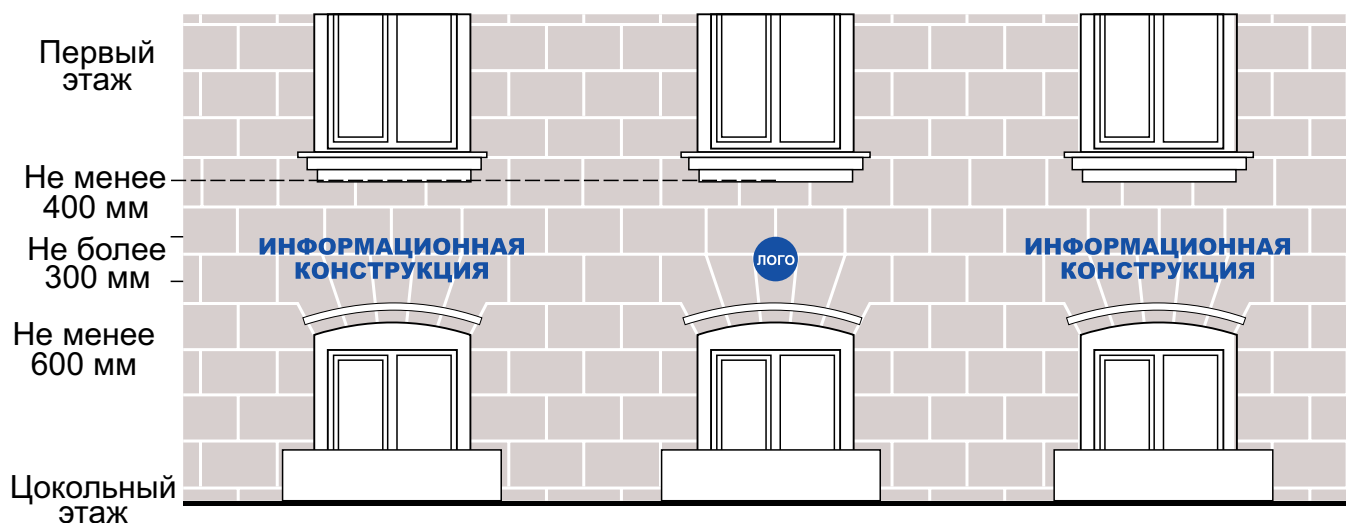
## Размещение информационных конструкций





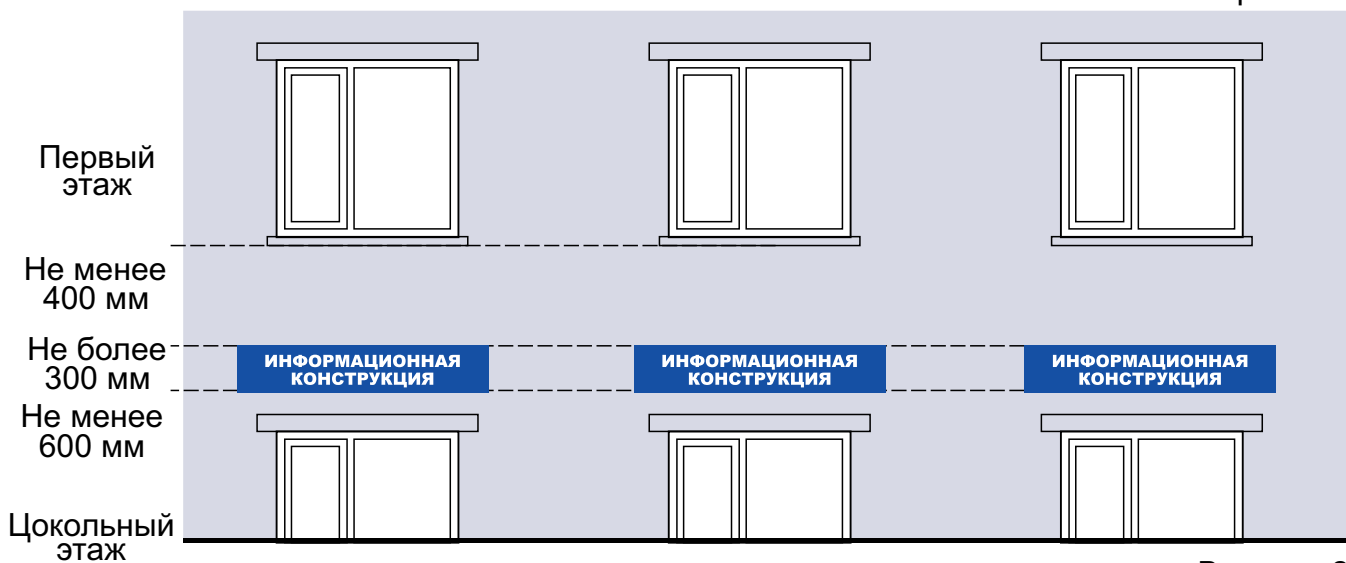
## Размещение информационных конструкций

1. Нежилые помещения на цокольном этаже в зданиях, расположенных в зоне охраны объектов культурного наследия

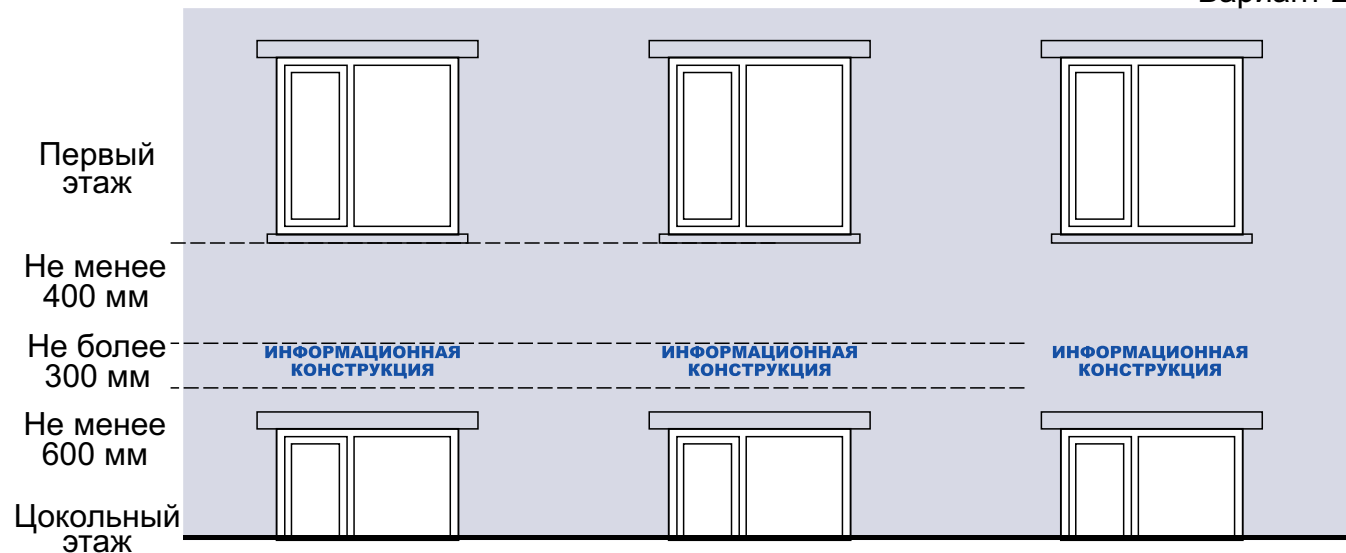


2. Нежилые помещения на цокольном этаже в зданиях, строениях, сооружениях, расположенных в современной застройке

Вариант 1



Вариант 2

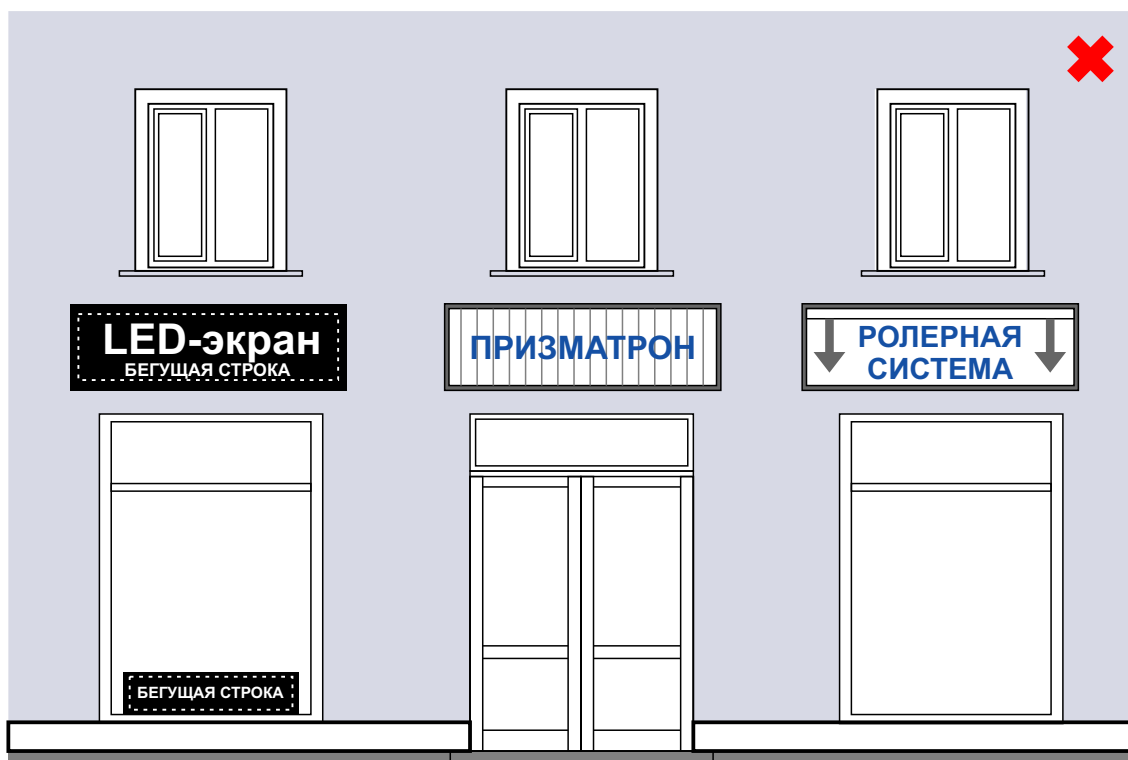


## Размещение информационных конструкций

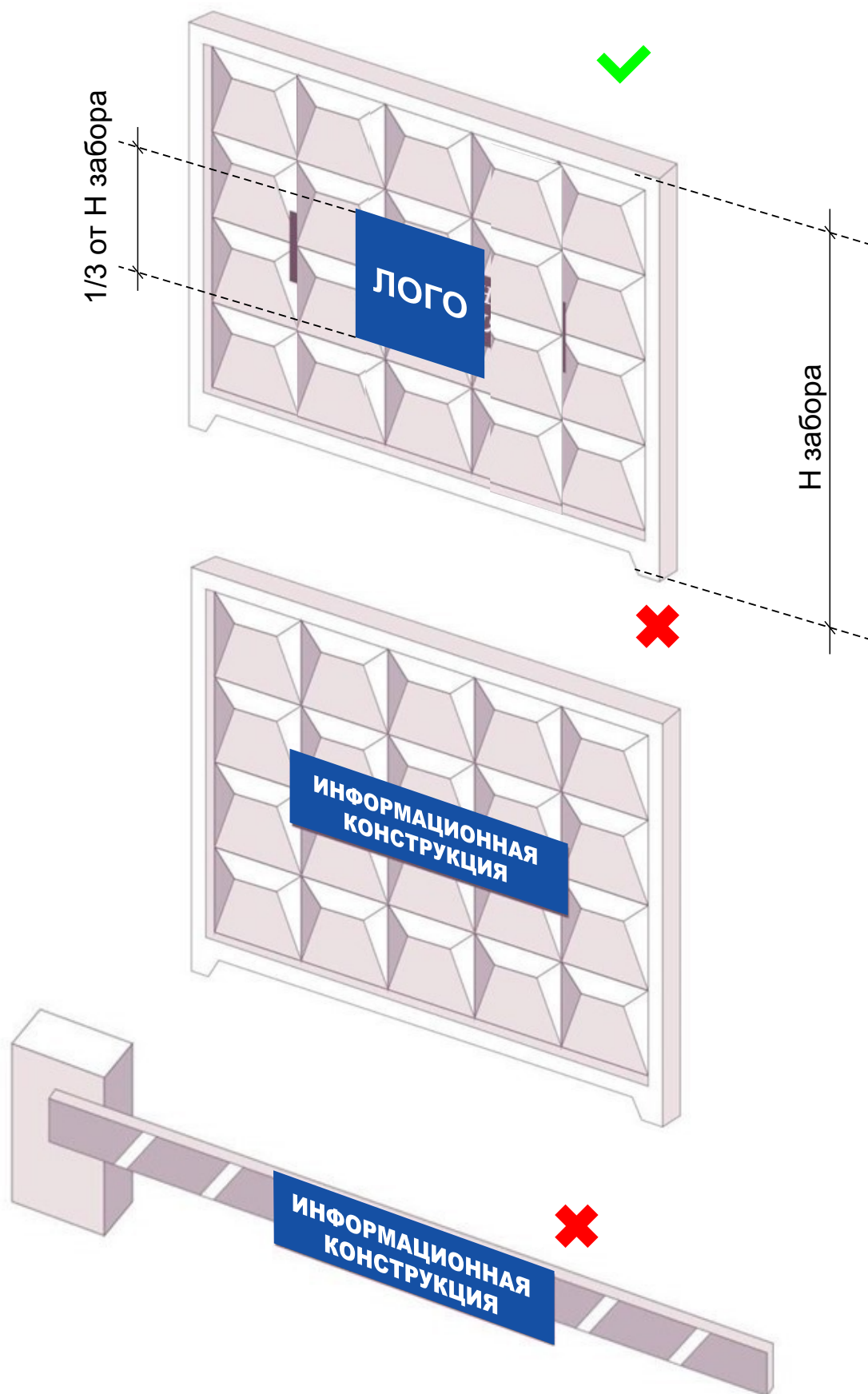
1. На зданиях, расположенных в зоне охраны объектов культурного наследия



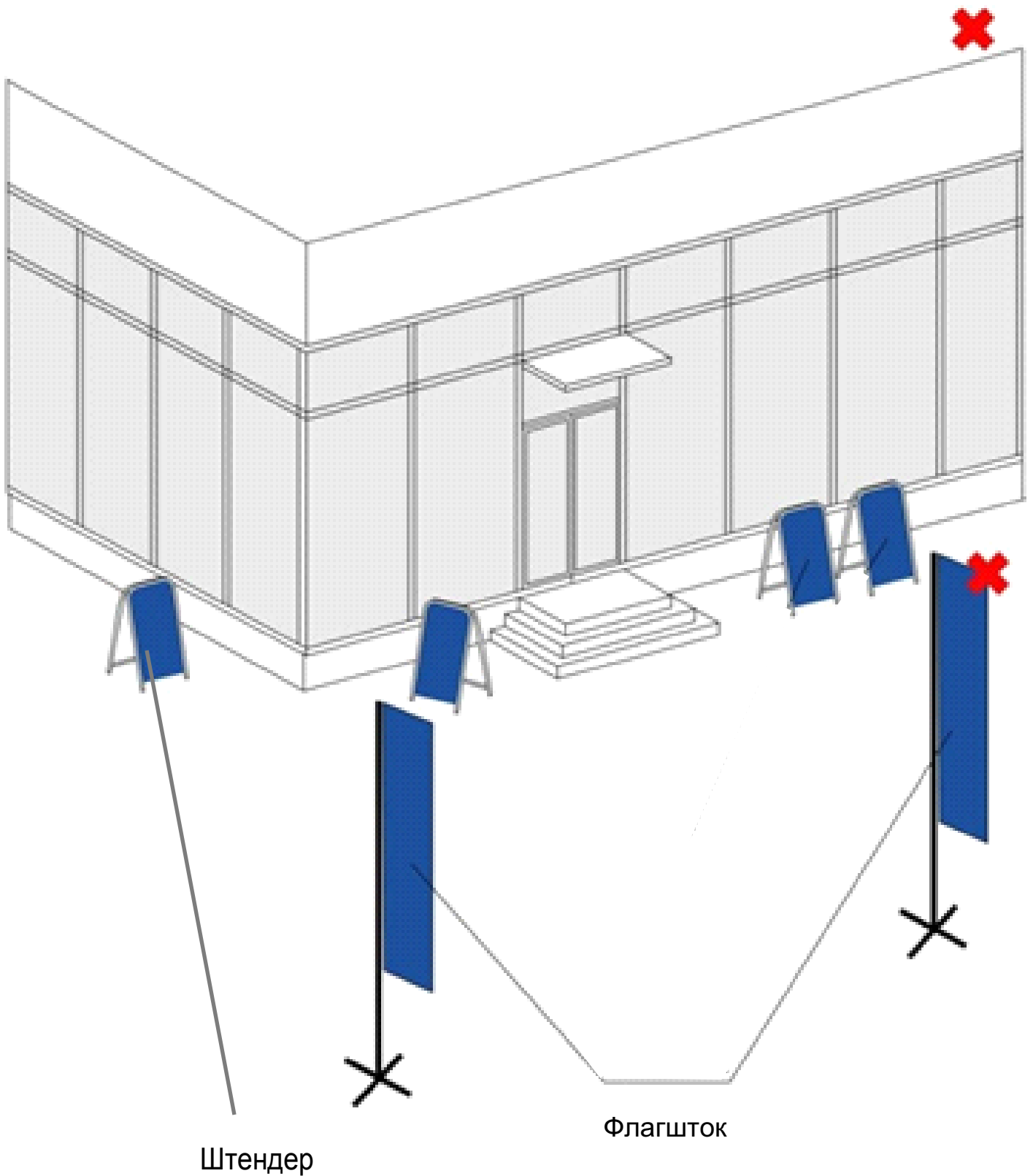
2. На зданиях, строениях, сооружениях, расположенных в современной застройке



## Размещение информационных конструкций

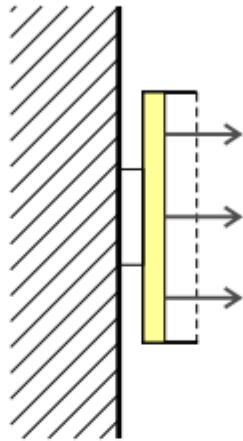


## Размещение информационных конструкций

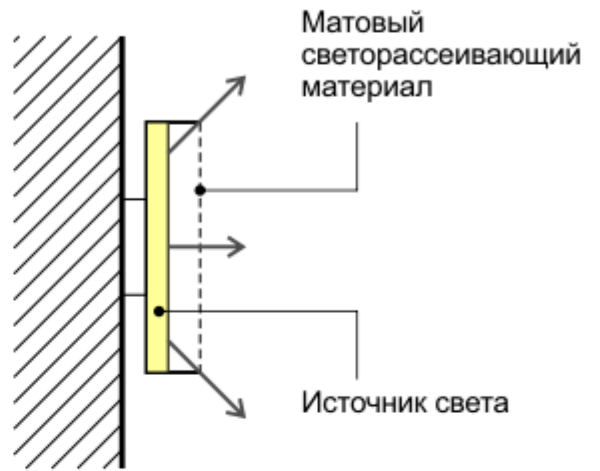


## Виды подсветки информационных конструкций

Внутренняя

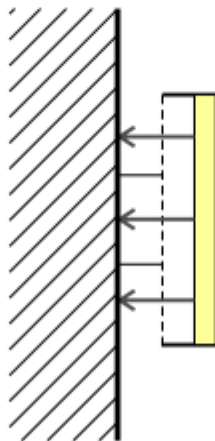


1

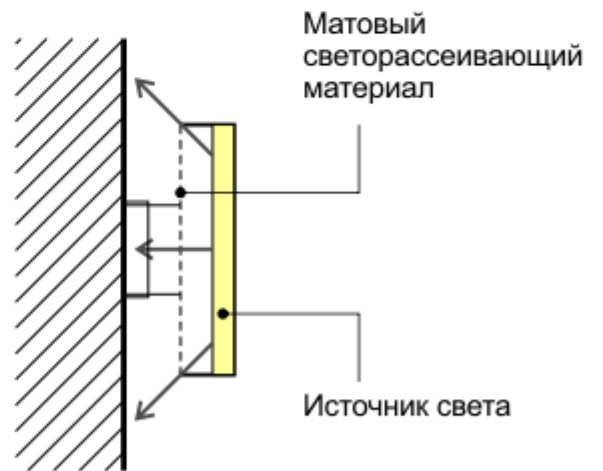


2

Контр-ажурная



1



2

## Размещение информационных конструкций

На нестационарных торговых объектах



## Виды информационных конструкций

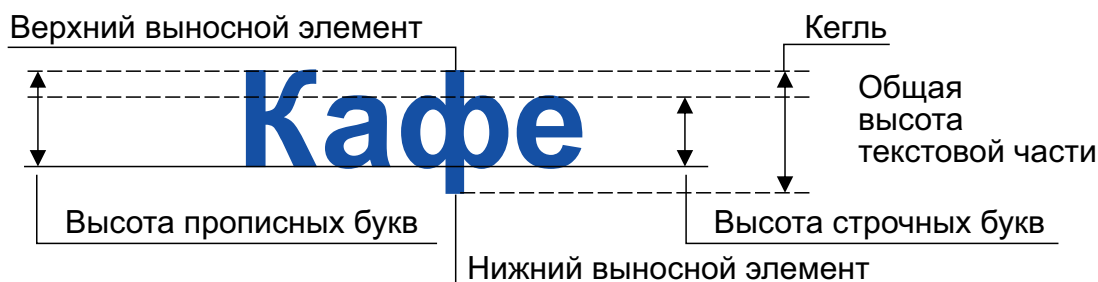
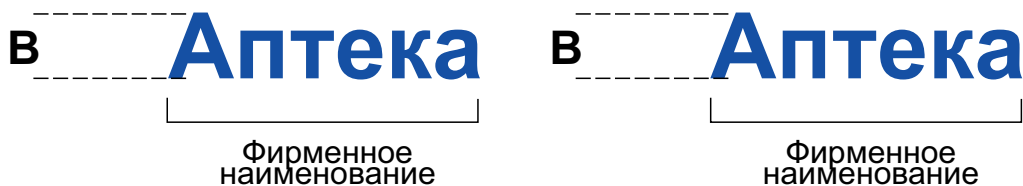
Фасадные информационные конструкции (без подложки)

Отдельные буквы в одну строку

Прописные буквы



Строчные буквы



A	B	B2
300	300	350

Максимальные размеры в (мм) для здания, расположенного в зоне охраны объектов культурного наследия

A	B	B2
450	400	450

Максимальные размеры в (мм) для здания, строения, сооружения в современной застройке

B	B2
150	200

Максимальные размеры в (мм) для нестационарного торгового объекта

A	B	B2
750	650	750

Максимальные размеры в (мм) для отдельно стоящего здания, строения, сооружения в современной застройке в случае, если в нем осуществляет свою деятельность только одна организация или индивидуальный предприниматель

## Виды информационных конструкций

Фасадные информационные конструкции (без подложки)

Отдельные буквы в две строки

Прописные буквы



A	B	B2
300	300	350

Максимальные размеры в (мм) для здания, расположенного в зоне охраны объектов культурного наследия

A	B	B2
450	400	450

Максимальные размеры в (мм) для здания, строения, сооружения в современной застройке

B	B2
150	200

Максимальные размеры в (мм) для нестационарного торгового объекта

A	B	B2
750	650	750

Максимальные размеры в (мм) для отдельно стоящего здания, строения, сооружения в современной застройке в случае, если в нем осуществляет свою деятельность только одна организация или индивидуальный предприниматель



## Виды информационных конструкций

Фасадные информационные конструкции (без подложки)

Информационная конструкция без подложки в две строки



Информационная конструкция без подложки в одну строку



	Ш	В	Г
в одну строку	*	300	30-85
в две строки	*	350	30-85

Максимальные размеры в (мм) для здания, расположенного в зоне охраны объектов культурного наследия

	Ш	В	Г
в одну строку	*	400	30-85
в две строки	*	450	30-85

Максимальные размеры в (мм) для здания, строения, сооружения в современной застройке

	Ш	В	Г
	*	150	30-85

Максимальные размеры в (мм) для нестационарного торгового объекта

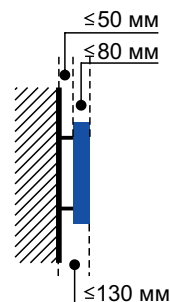
	Ш	В	Г
в одну строку	*	650	30-85
в две строки	*	750	30-85

Максимальные размеры в (мм) для отдельно стоящего здания, строения, сооружения в современной застройке в случае, если в нем осуществляет свою деятельность только одна организация или индивидуальный предприниматель

## Виды информационных конструкций

Фасадные информационные конструкции (без подложки)

Композиция из отдельных объёмных элементов: букв, цифр, символов, декоративно-художественных элементов



A	B
300	300

Максимальные размеры в (мм) для здания, расположенного в зоне охраны объектов культурного наследия

A	B
450	400

Максимальные размеры в (мм) для здания, строения, сооружения в современной застройке

A	B
-	150

Максимальные размеры в (мм) для нестационарного торгового объекта

A	B
750	650

Максимальные размеры в (мм) для отдельно стоящего здания, строения, сооружения в современной застройке в случае, если в нем осуществляет свою деятельность только одна организация или индивидуальный предприниматель

## Виды информационных конструкций

Фасадные информационные конструкции (на подложке)

Композиция из отдельных объёмных световых элементов: букв, цифр, символов, декоративно-художественных элементов



Максимальные размеры (мм)

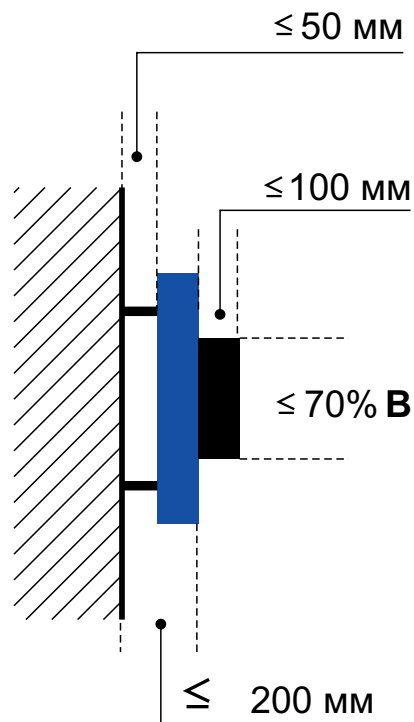
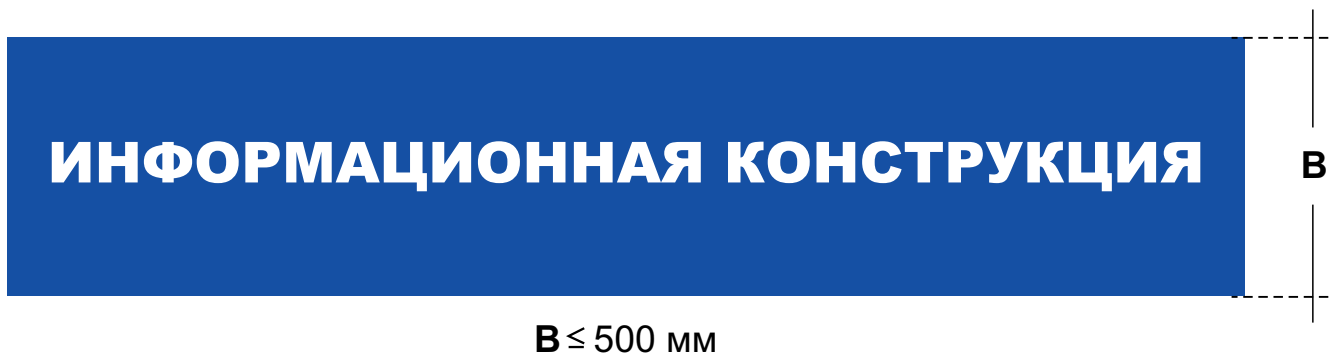
Ш	В	В2	Г	Г2
*	500	70% В	50	100

- \* Определяется архитектурно-художественной концепцией размещения информационных конструкций

## Виды информационных конструкций

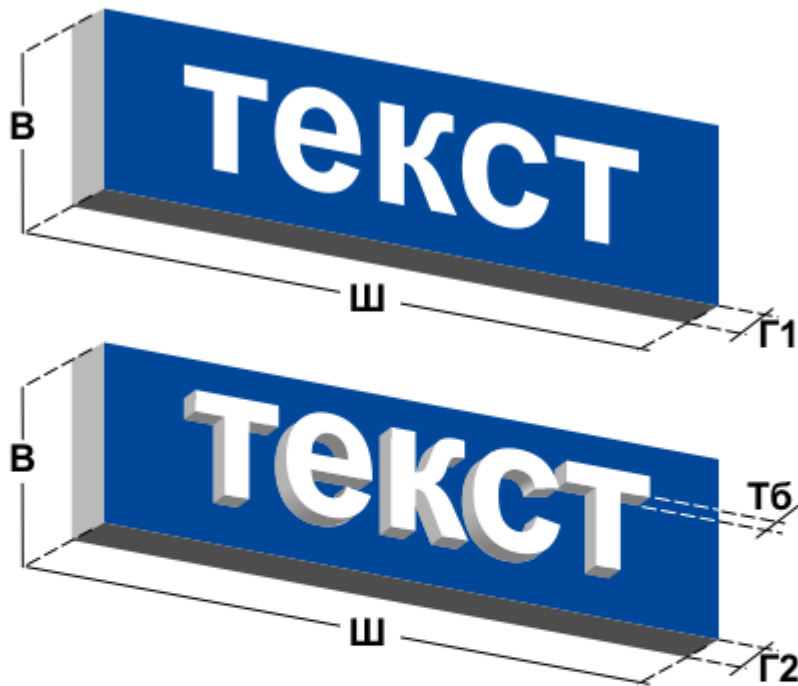
Фасадные информационные конструкции (на подложке)

Композиция из отдельных объёмных световых элементов: букв, цифр, символов, декоративно-художественных элементов



**Виды информационных конструкций**  
**Фасадные информационные конструкции**

Световой короб простой формы (Планшетный короб)



Световой короб сложной формы (Фигурный короб)



Максимальные размеры, мм

	Ш	В	Г1	Г2	Г3	Т6
Планшетный короб	-	500	70-180			60
Планшетный короб	-	500		70-120		
Фигурный короб	-	500			70-100	
Фигурный короб (отдельно стоящее здание, строение, сооружение в современной застройке в случае, если в нем осуществляет свою деятельность только одна организация или индивидуальный предприниматель)	-	750			70-100	

## Виды информационных конструкций

### Фасадные информационные конструкции

#### Световой короб простой формы (Планшетный короб)



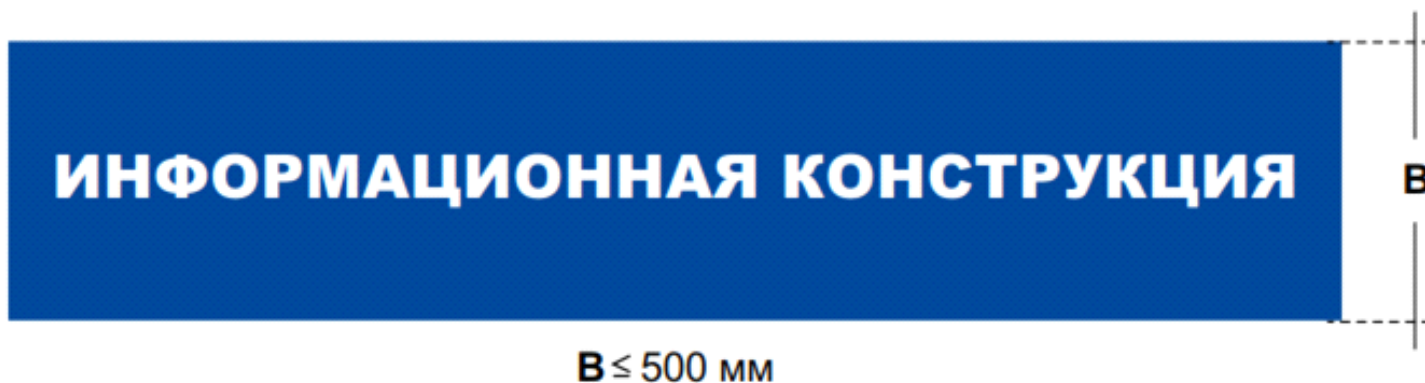
#### Световой короб сложной формы (Фигурный короб)



## Виды информационных конструкций

### Плоская фасадная информационная конструкция

Композиция с непосредственным способом нанесения на поверхность подложки декоративно-художественного и (или) текстового изображения методом наклейки либо иными методами, обеспечивающими надежную фиксацию декоративно-художественного и (или) текстового изображения



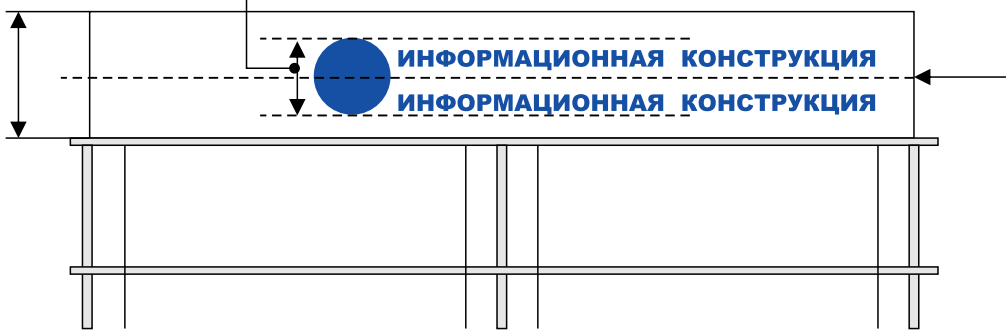
Высота информационного поля (текстовой части) и (или) декоративно-художественного элемента	должны быть не более 70 % от высоты подложки, а их длина – не более 70 % от длины подложки
Толщина подложки	в зависимости от используемого материала с условием обязательного обеспечения пространственной жесткости информационной конструкции, при этом максимальное значение должна составлять не более 40 мм

## Виды информационных конструкций

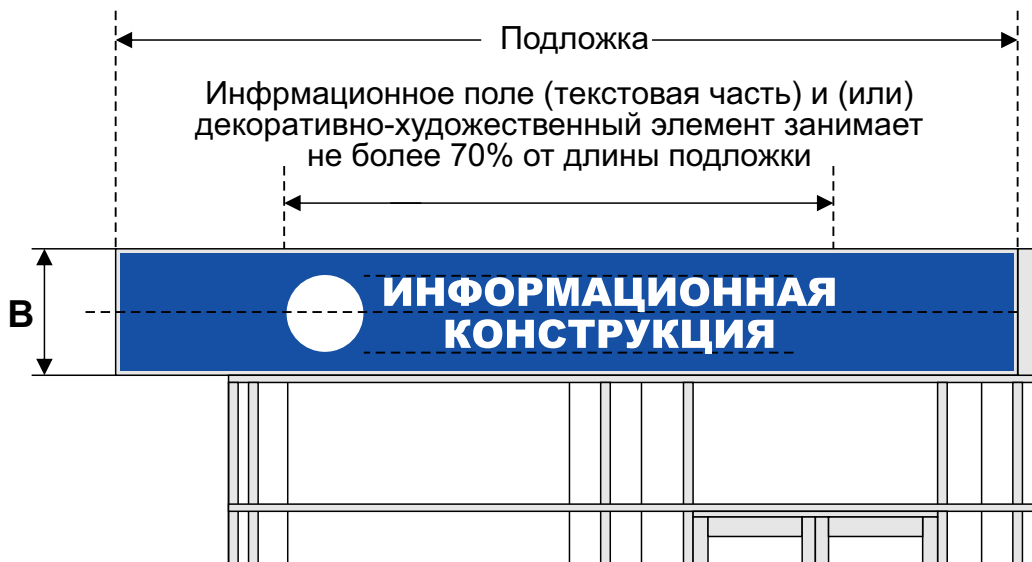
### Фасадные информационные конструкции (на фризе)

Объёмные световые элементы: буквы, цифры, символы, декоративно-художественные элементы, используемые в информационной конструкции, должны размещаться на единой горизонтальной оси

Информационное поле (текстовая часть) и (или) декоративно-художественный элемент занимает не более 70% от высоты подложки



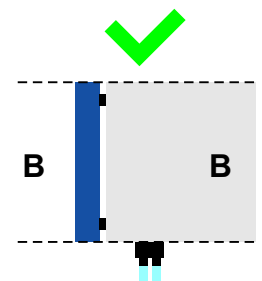
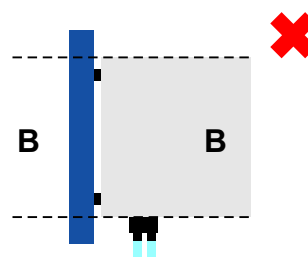
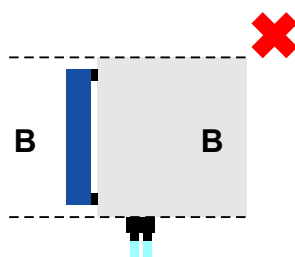
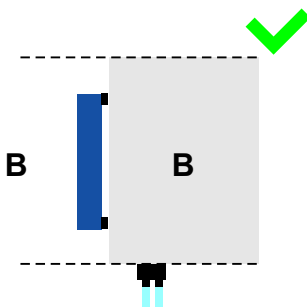
Информационное поле (текстовая часть) и (или) декоративно-художественный элемент занимает не более 70% от длины подложки



$V_{\text{фриза}} \geq 700 \text{ мм}$

$V_{\text{фриза}} > V_{\text{информационной конструкции}}$

$V_{\text{фриза}} < V_{\text{информационной конструкции}}$

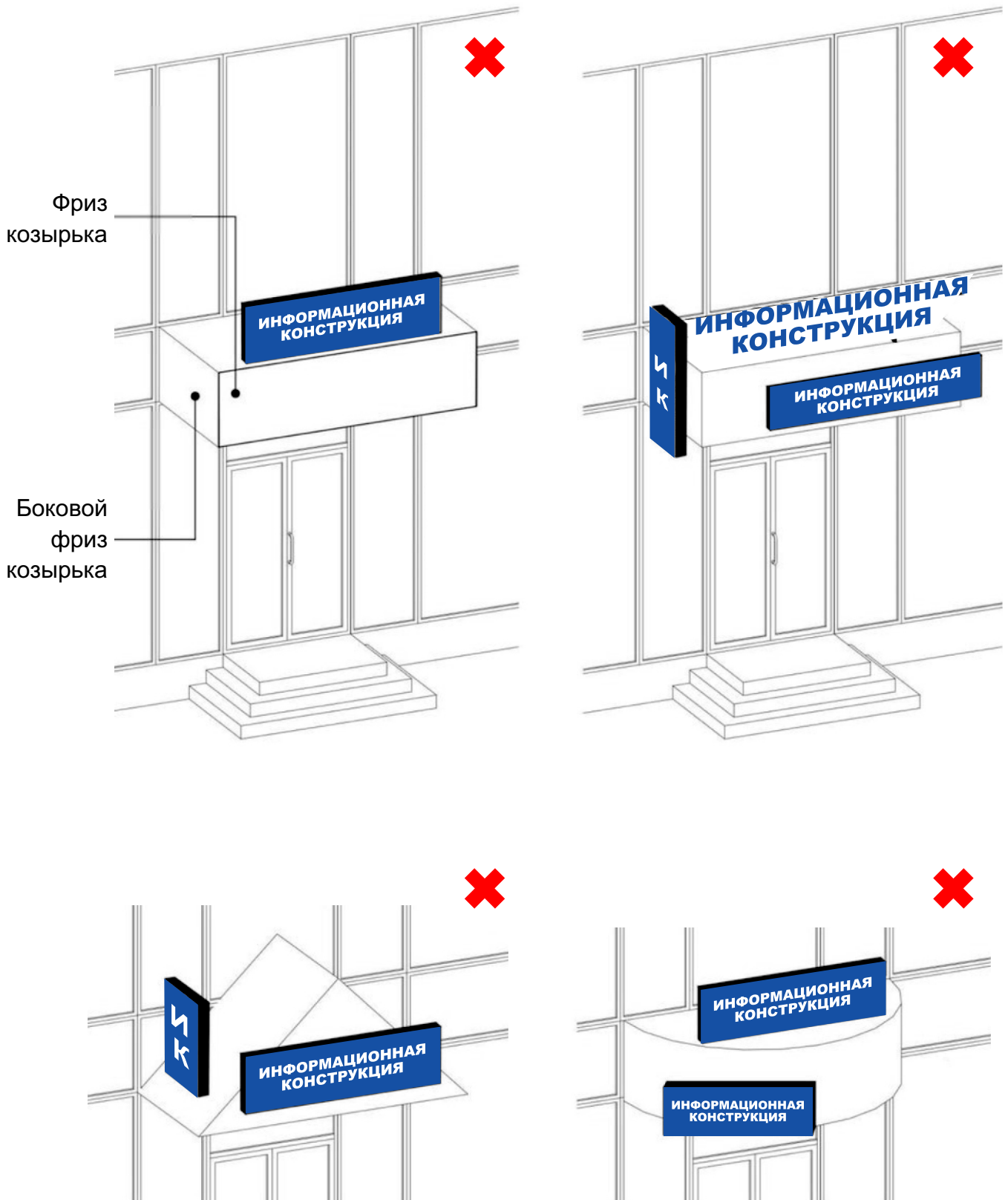


Высота фриза меньше высоты информационной конструкции

Высота фриза равна высоте информационной конструкции



## Размещение информационных конструкций



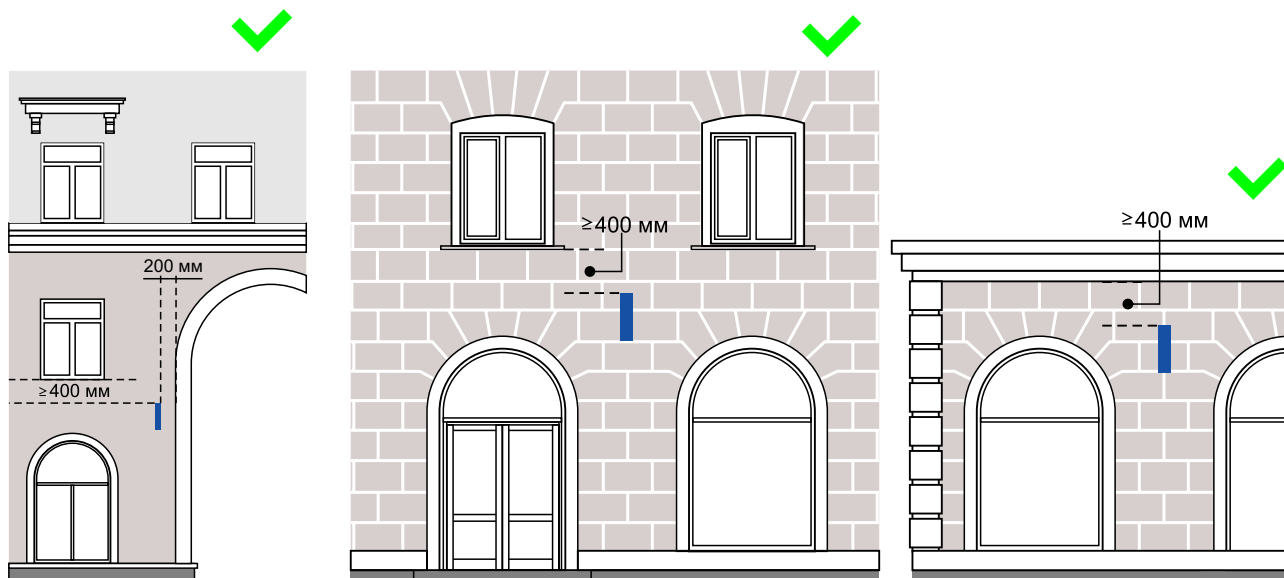
## Размещение информационных конструкций



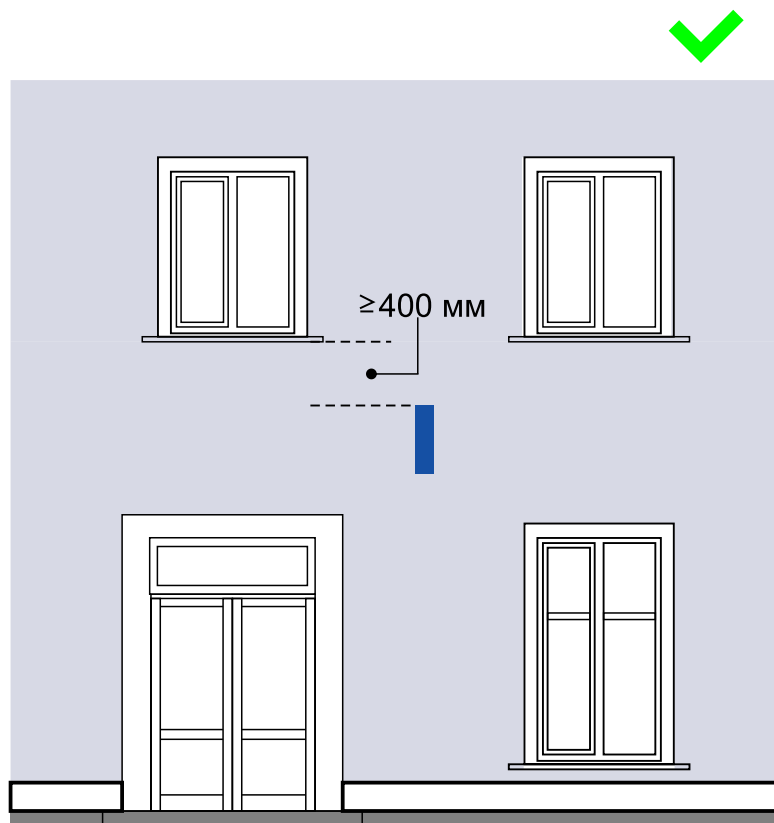
## Виды информационных конструкций

### Консольные информационные конструкции

1. На зданиях, расположенных в зоне охраны объектов культурного наследия

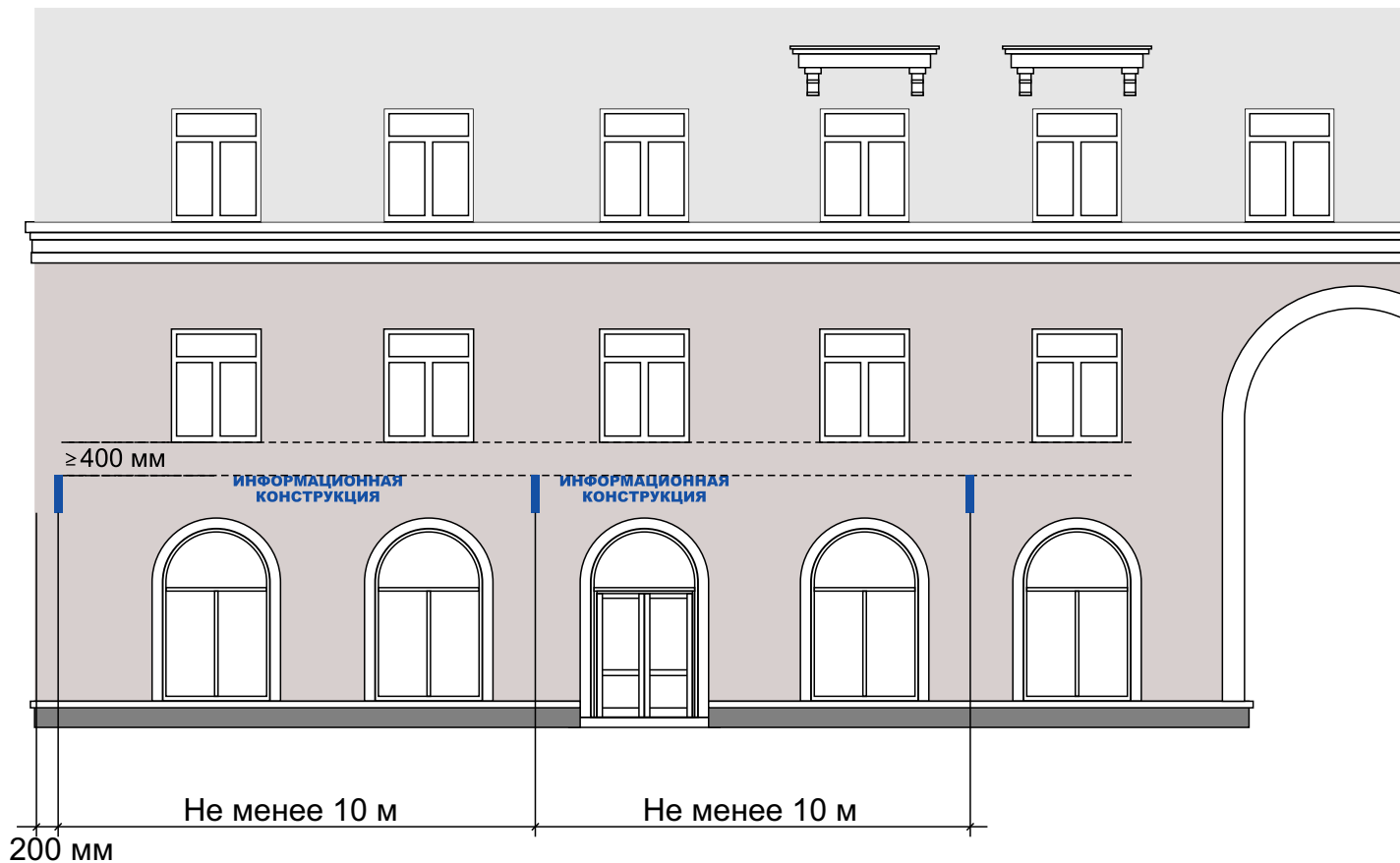


2. На зданиях, строениях, сооружениях, расположенных в современной застройке

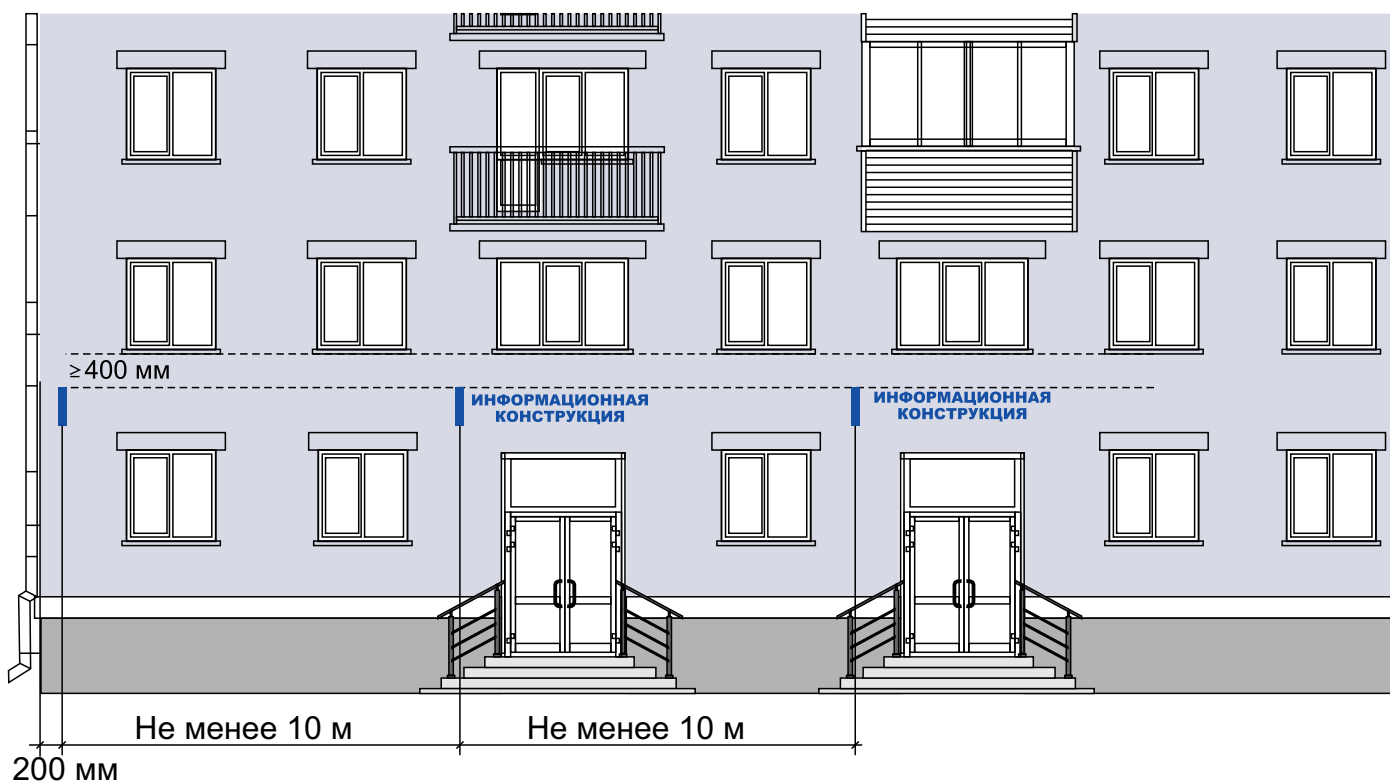


## Размещение информационных конструкций

1. На зданиях, расположенных в зоне охраны объектов культурного наследия

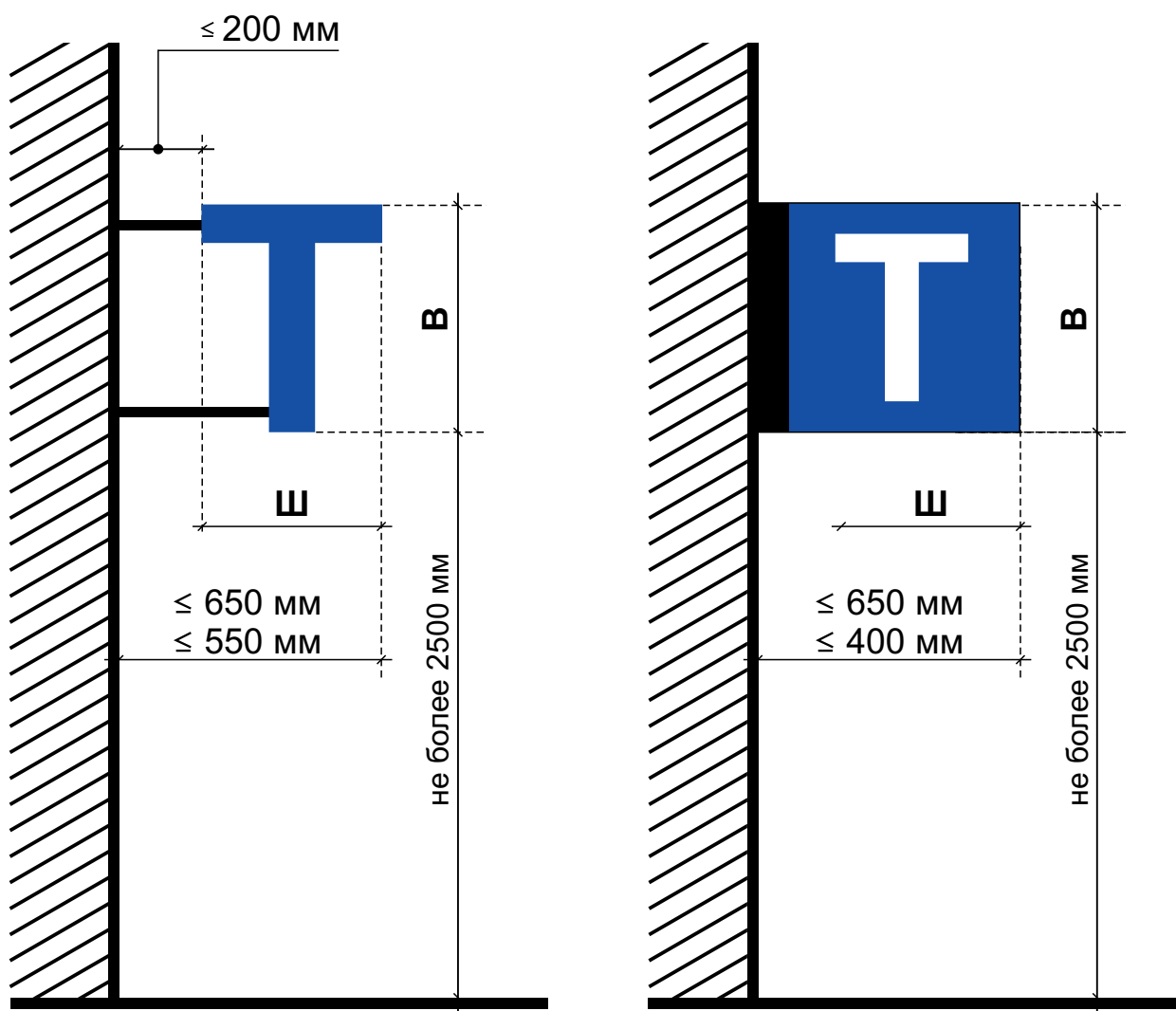


2. На зданиях, строениях, сооружениях, расположенных в современной застройке



## Виды информационных конструкций

### Консольные информационные конструкции



Ш	В
350	350

Максимальные размеры в (мм)  
для зданий, расположенных  
в зоне охраны объектов  
культурного наследия

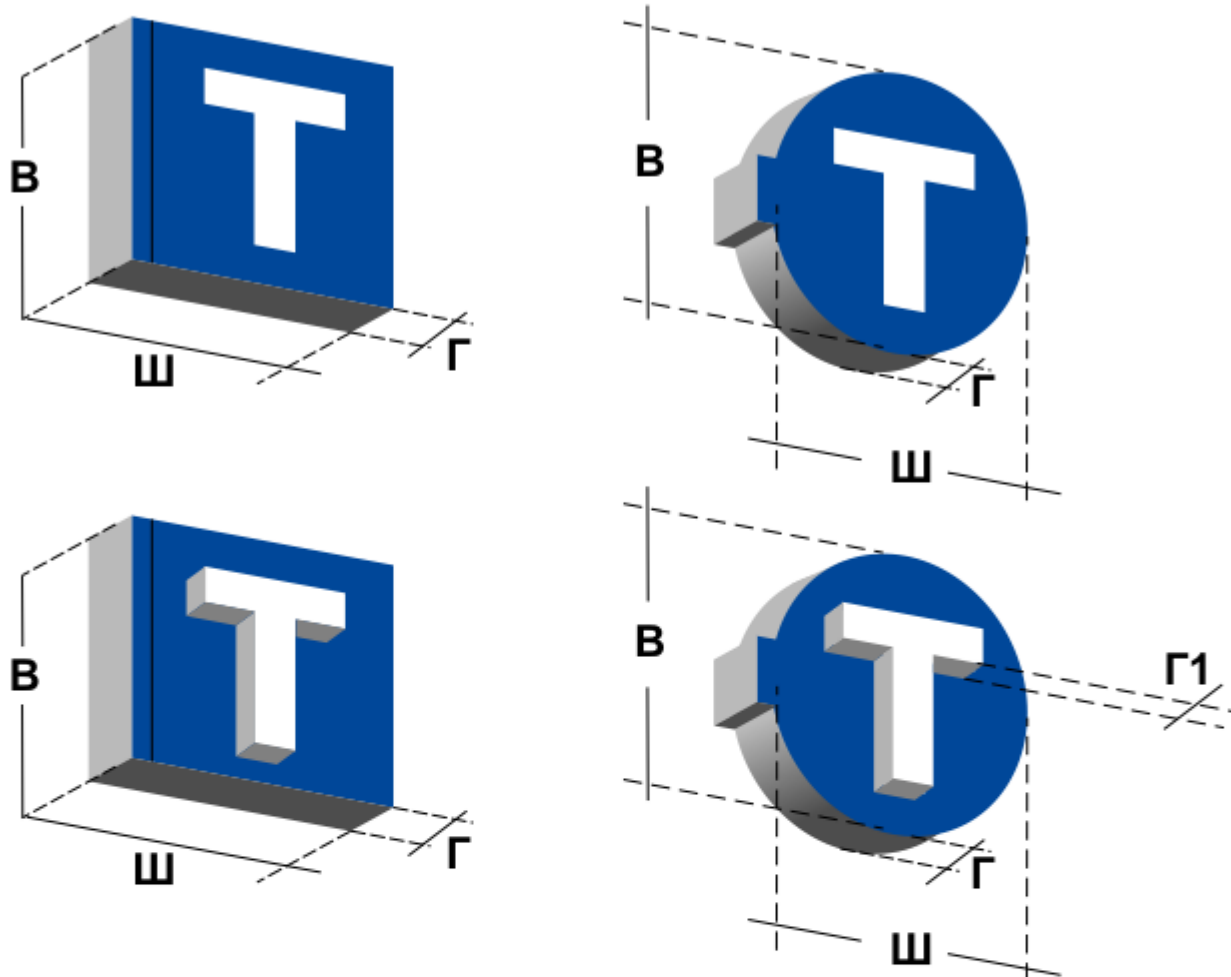
Ш	В
450	450

Максимальные размеры в (мм)  
для зданий, строений, сооружений  
в современной застройке

## Виды информационных конструкций

### Консольные информационные конструкции

Плоская композиция



Ш	В	Г	Г1
350	350	200	60

Максимальные размеры (мм) на зданиях,  
расположенных в зоне охраны объектов  
культурного наследия

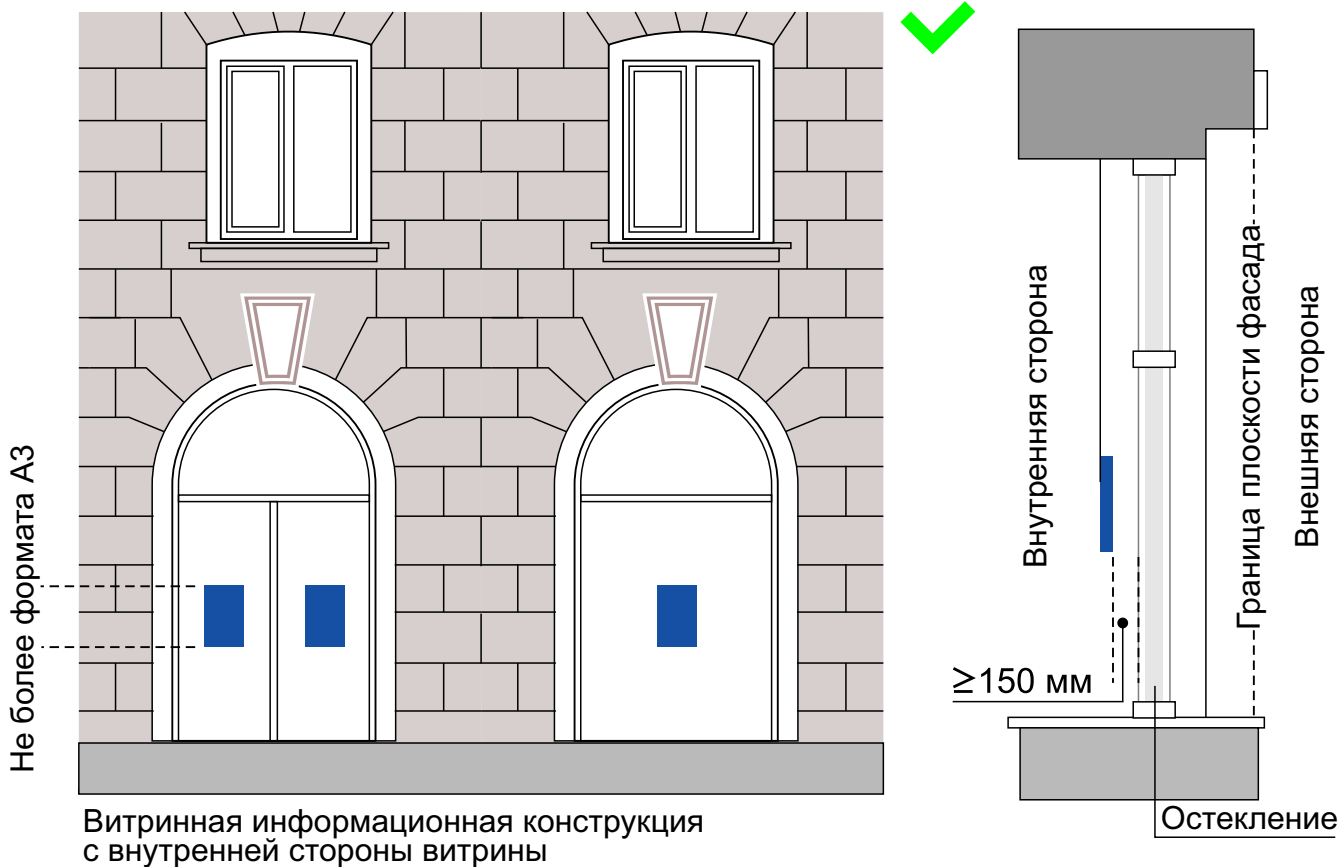
Ш	В	Г	Г1
450	450	200	60

Максимальные размеры (мм) для зданий, строений,  
сооружений в современной застройке

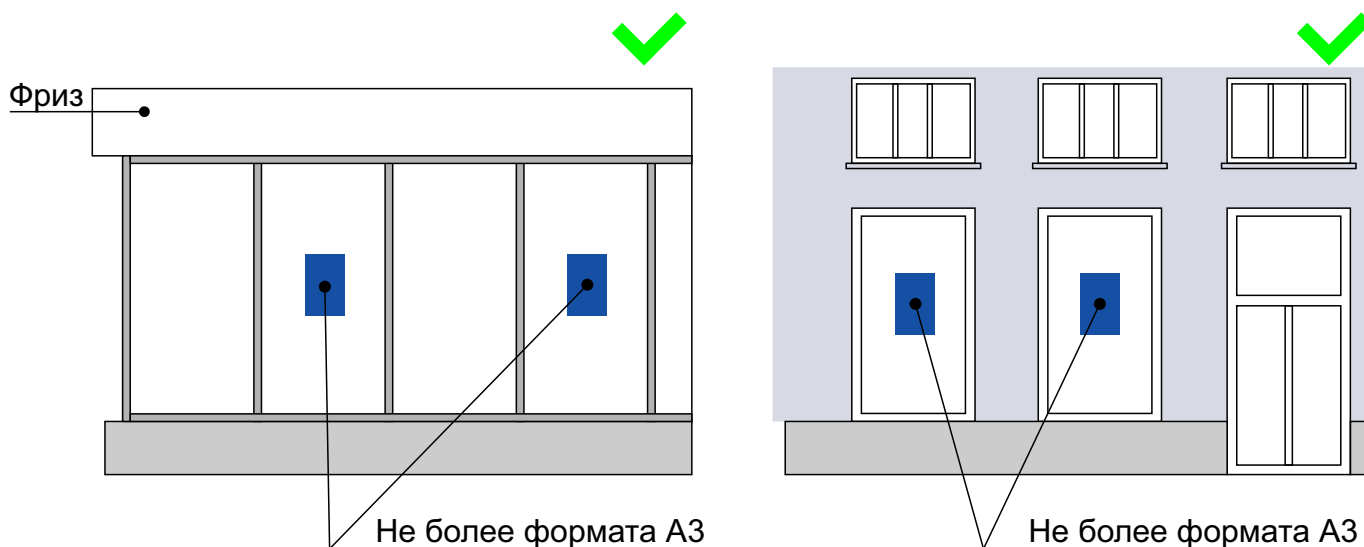
## Виды информационных конструкций

### Витражные информационные конструкции

#### 1. Подвесные тонкие световые панели с изображениями информационного характера



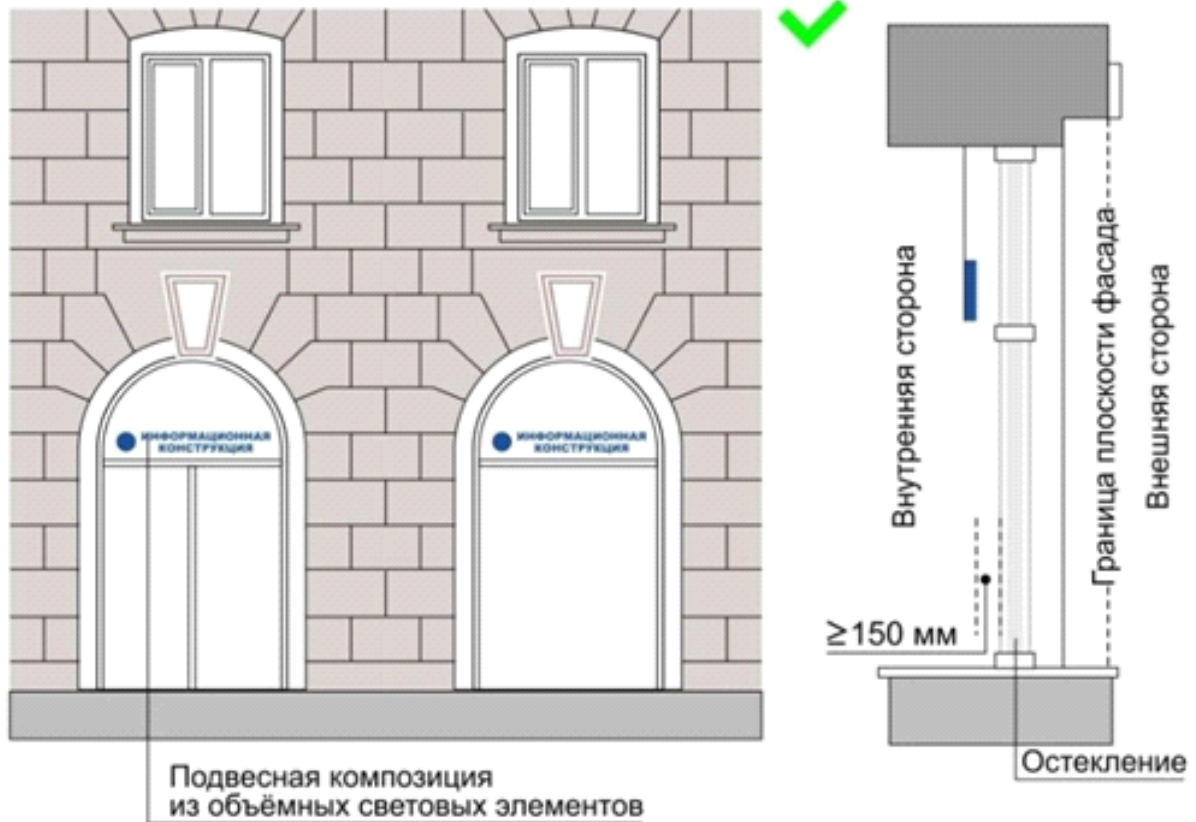
#### 2. Подвесные тонкие световые панели с изображениями информационного характера



## Виды информационных конструкций

### Витражные информационные конструкции

#### 1. Подвесные композиции из объемных световых элементов (высотой не более 0,20 м)



#### 2. Подвесные композиции из объемных световых элементов (высотой не более 0,20 м)



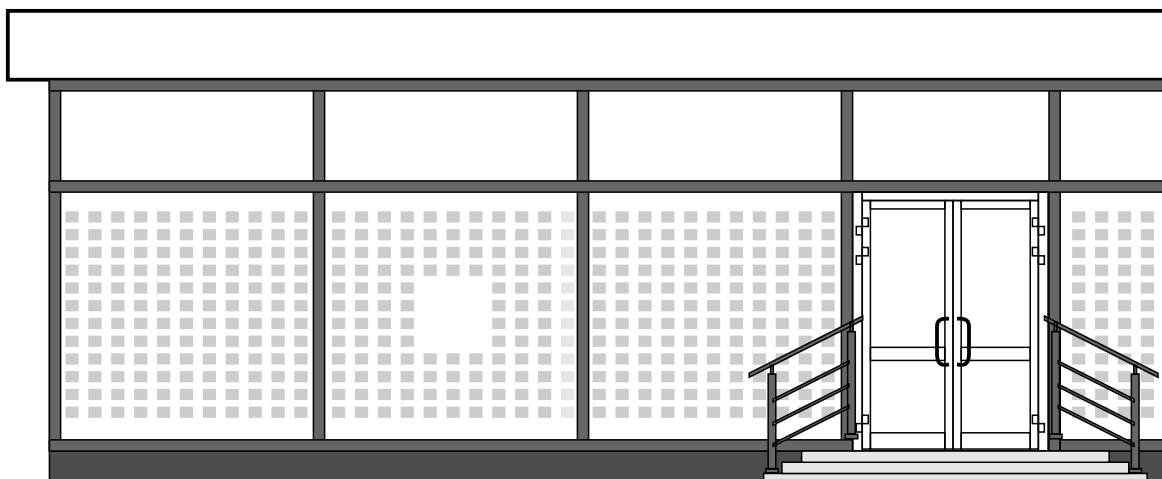


## Варианты декорирования остекленных поверхностей витража

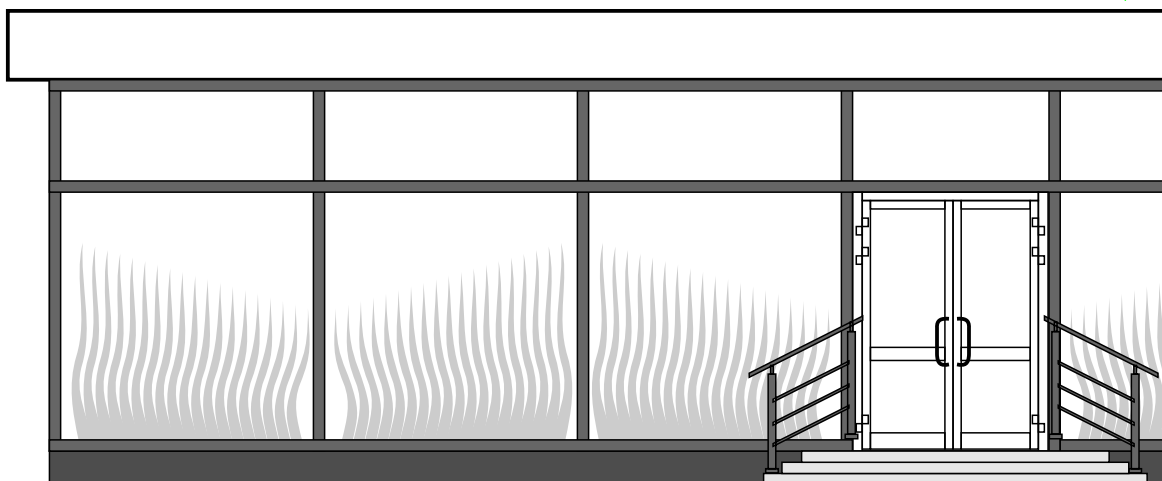
1.



2.



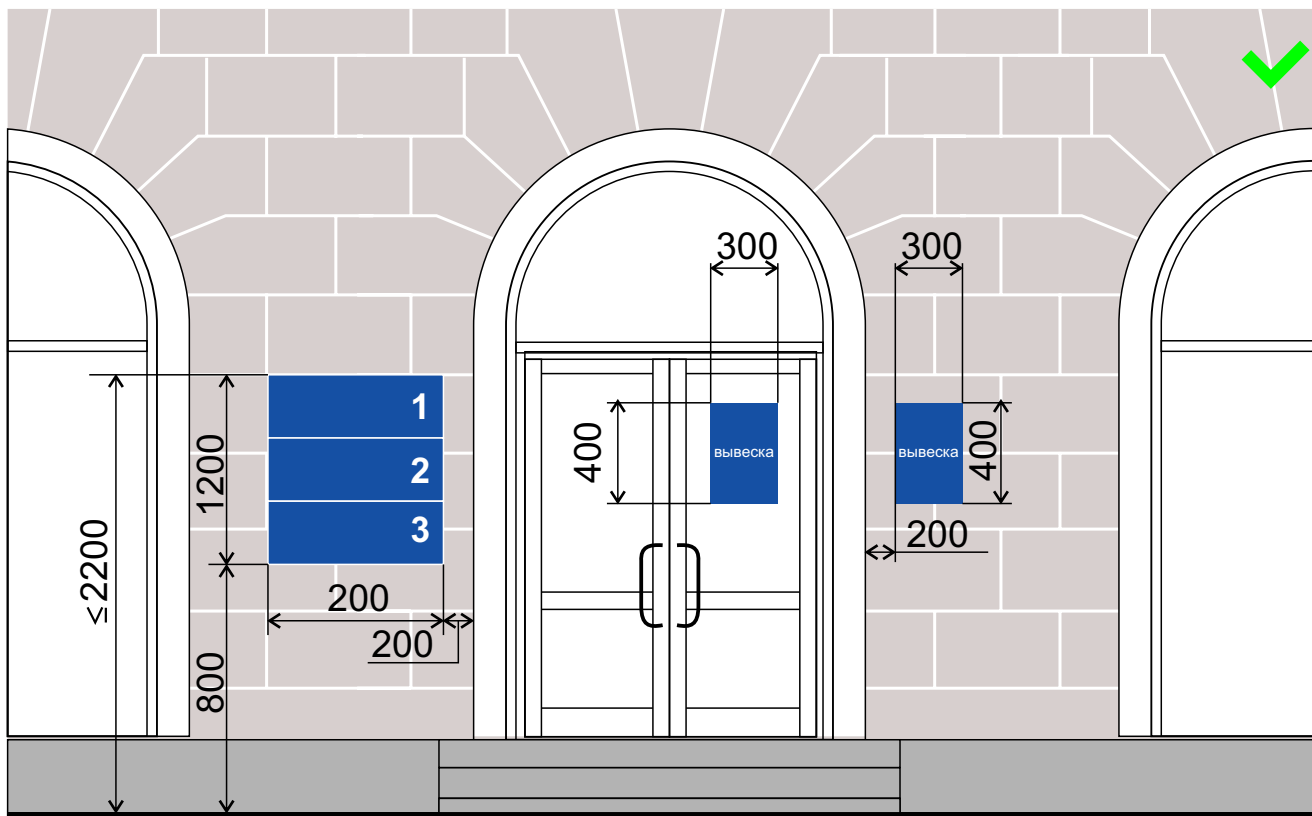
3.



# Виды информационных конструкций

## Вывеска

1. На зданиях, расположенных в зоне охраны объектов культурного наследия



2. На зданиях, строениях, сооружениях, расположенных в современной застройке

