

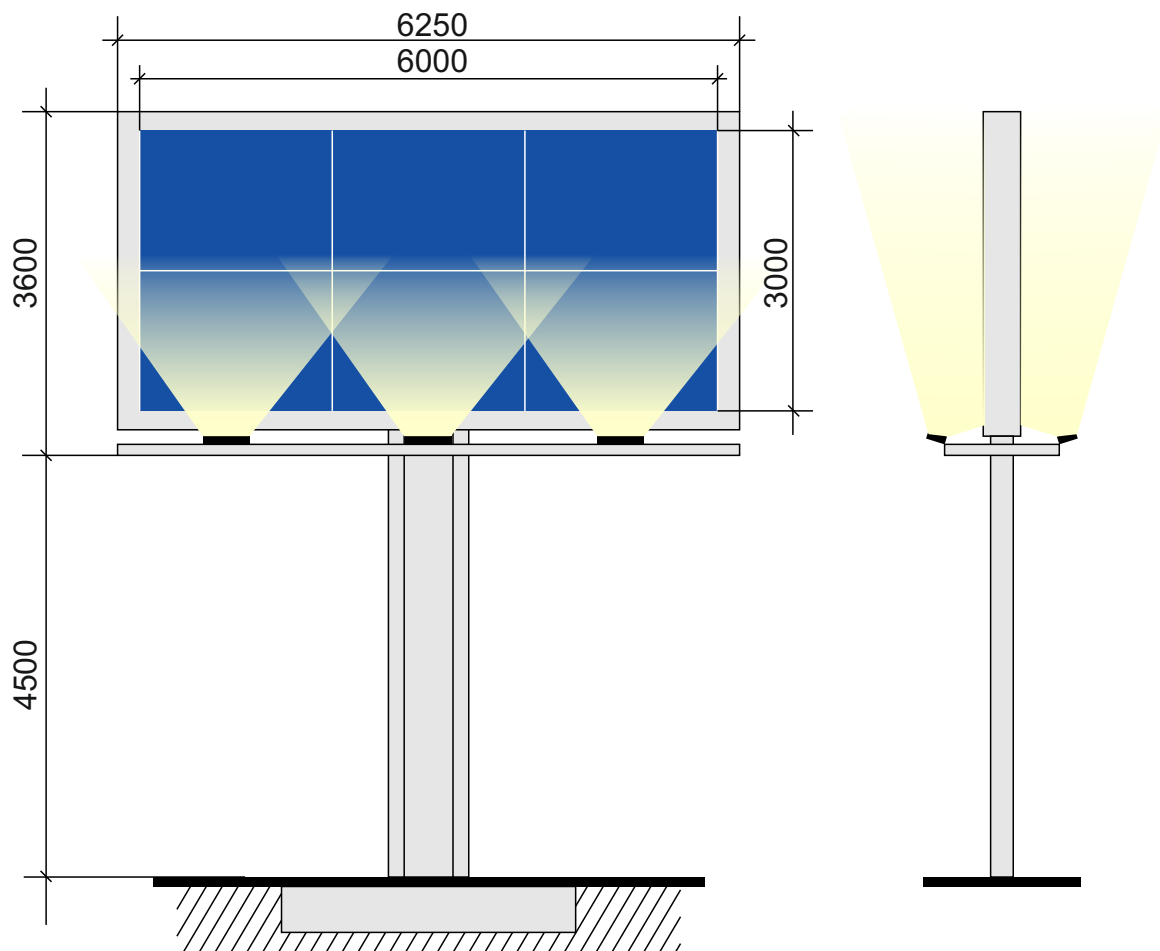
## **ГРАФИЧЕСКОЕ ПРИЛОЖЕНИЕ**

**к положению о размещении, требованиях к внешнему виду,  
проектированию и содержанию рекламных конструкций на  
территории Тяжинского муниципального округа**

# Отдельно стоящие рекламные конструкции

## 1. Щитовая конструкция (Билборд)

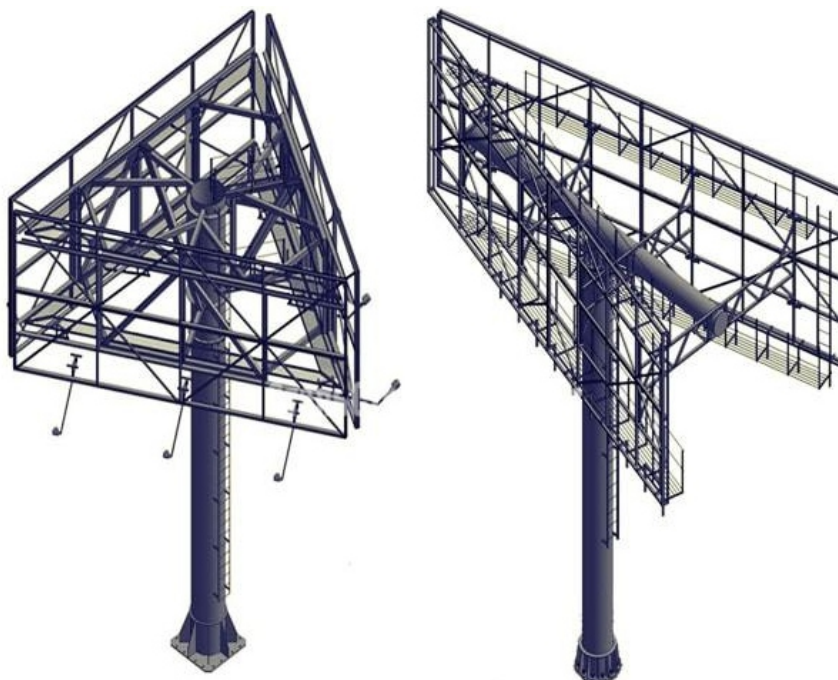
T-образная



Конструкции

Трёхсторонняя

V-образная



## Отдельно стоящие рекламные конструкции

### 2. Пиллар (вариант 1)



Рисунок 2

## Отдельно стоящие рекламные конструкции

### 3. Пиллар (вариант 2)

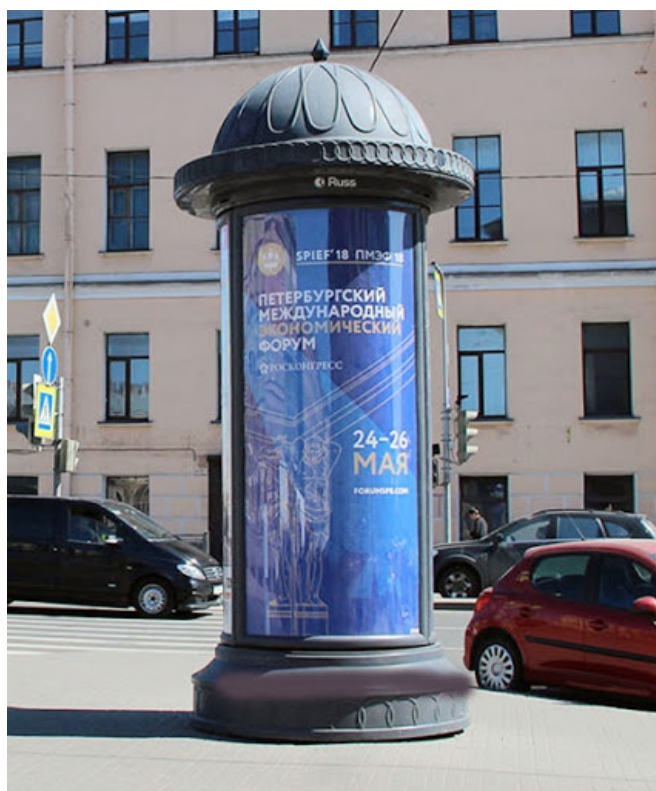
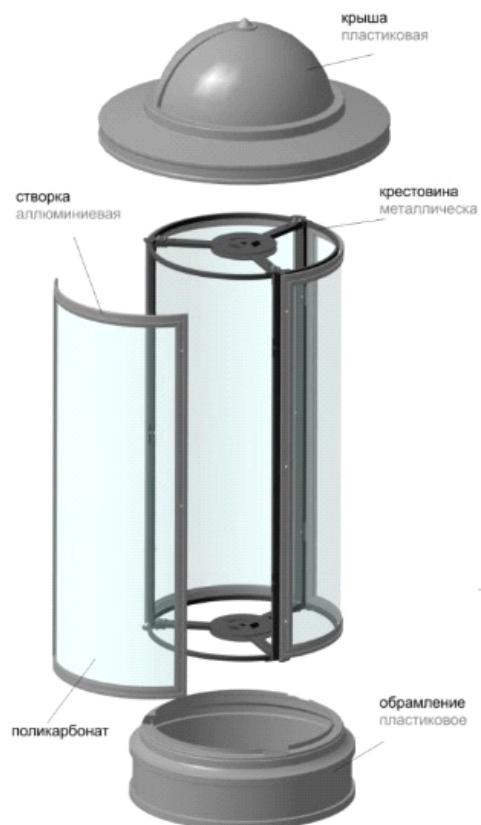
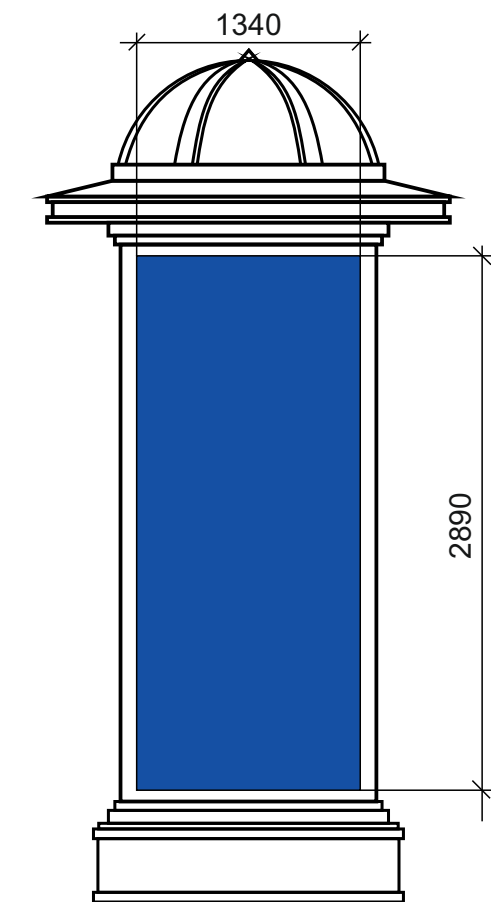


Рисунок 3

## Отдельно стоящие рекламные конструкции

### 4. Сити-формат (вариант 1)

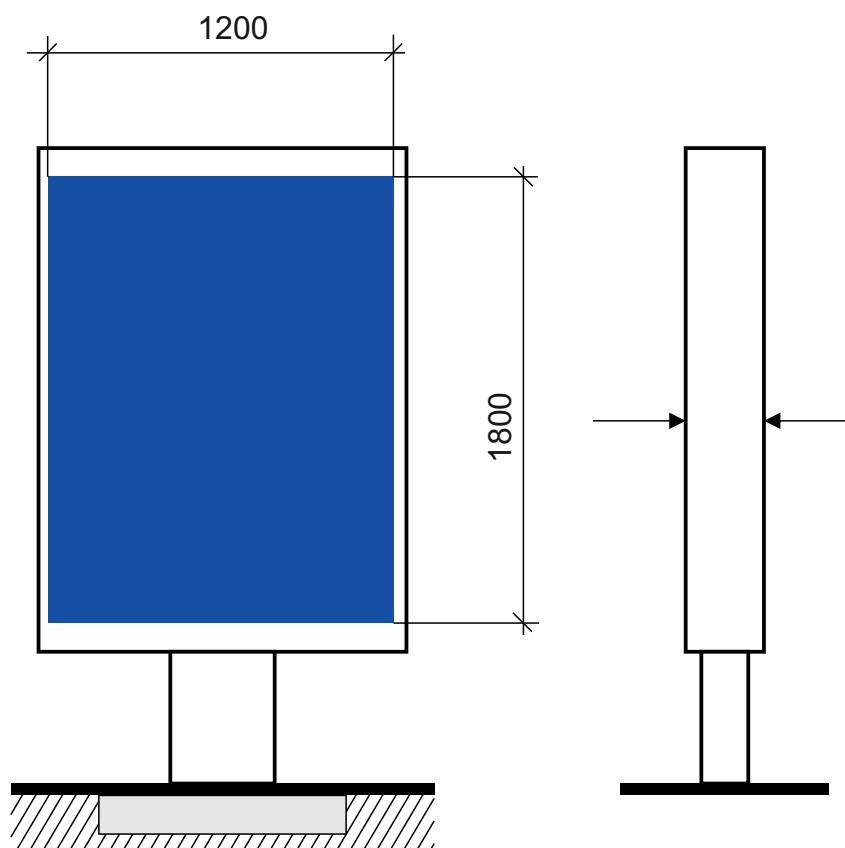


Рисунок 4

## Отдельно стоящие рекламные конструкции

### 5. Сити-формат (вариант 2)

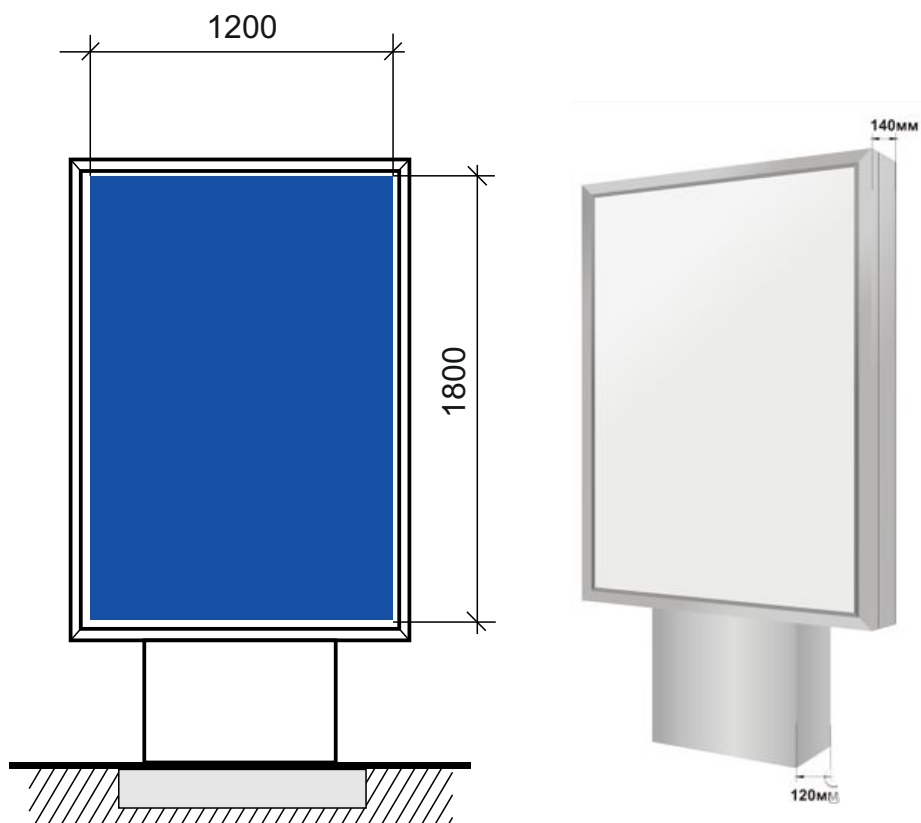


Рисунок 5



## Отдельно стоящие рекламные конструкции

### 4. Афишная тумба



## Отдельно стоящие рекламные конструкции

Скроллер 3,7х2,7





## Отдельно стоящие рекламные конструкции

Световой короб (лайт-бокс)

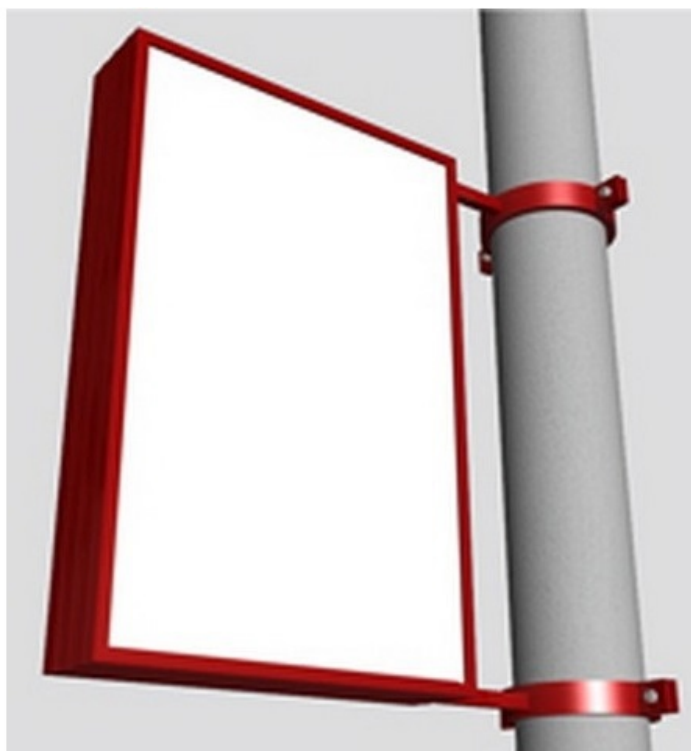
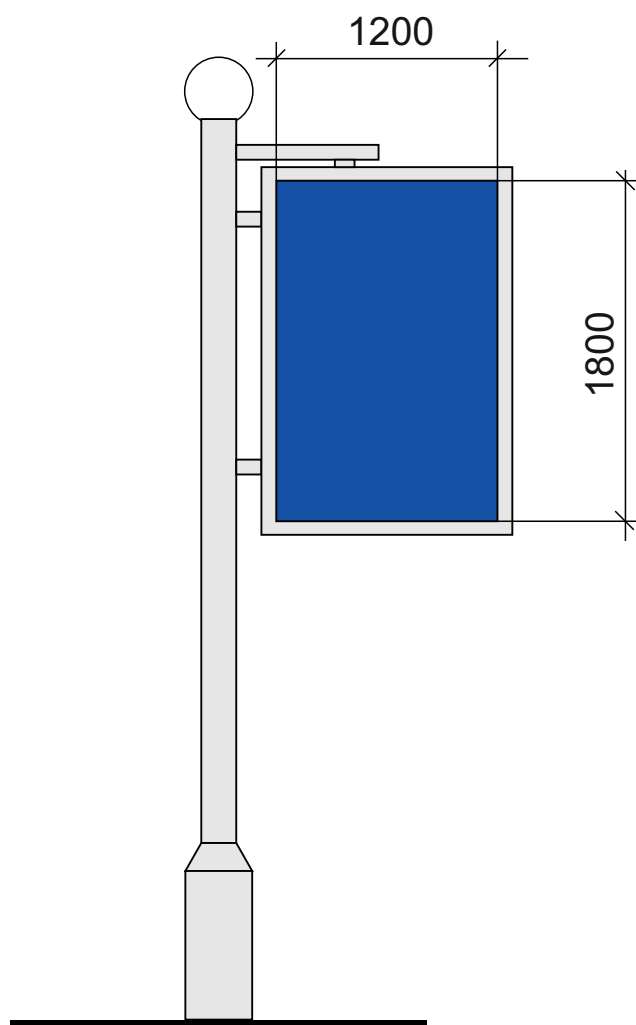


Рисунок 8

## Отдельно стоящие рекламные конструкции

Рекламная конструкция с электронно-цифровой сменой изображения

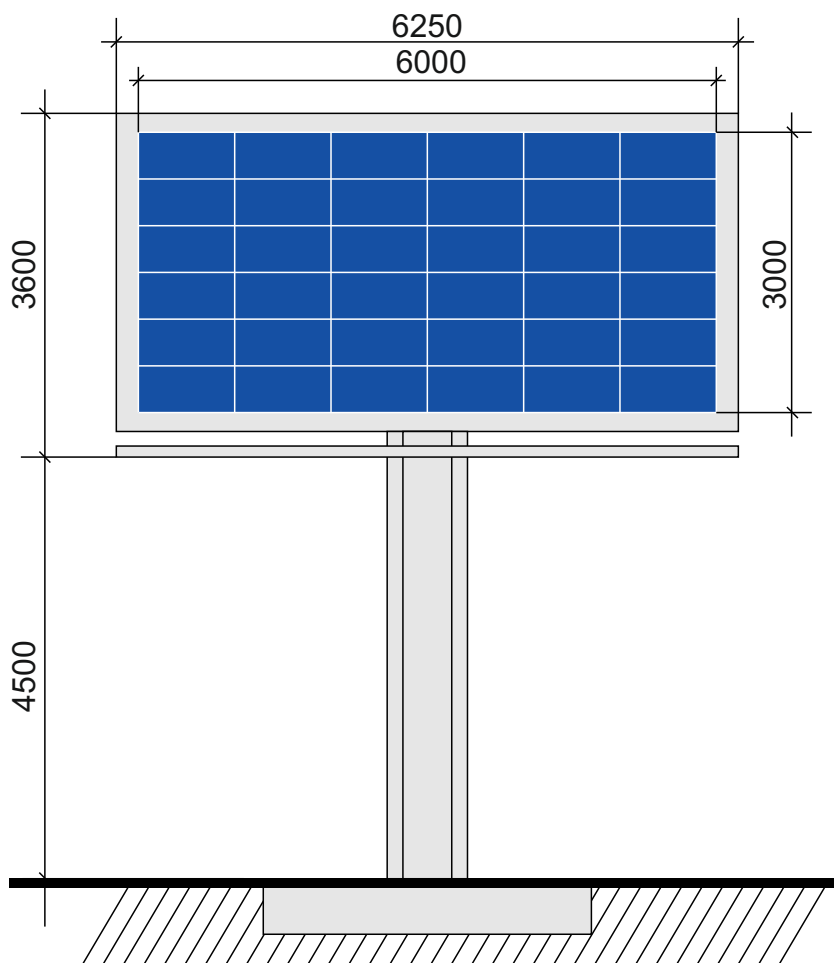


Рисунок 9

Светодиодный экран

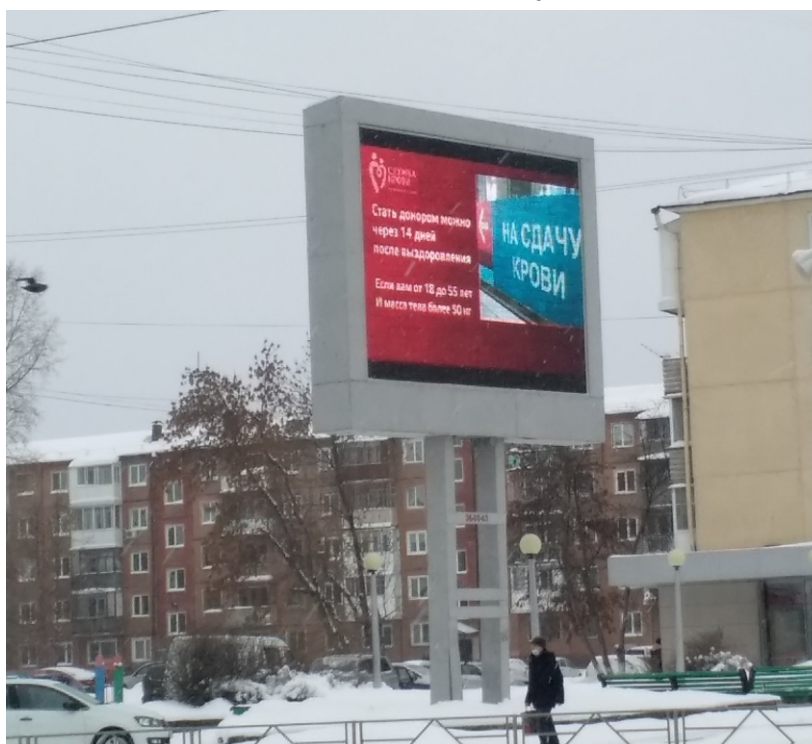


Рисунок 10

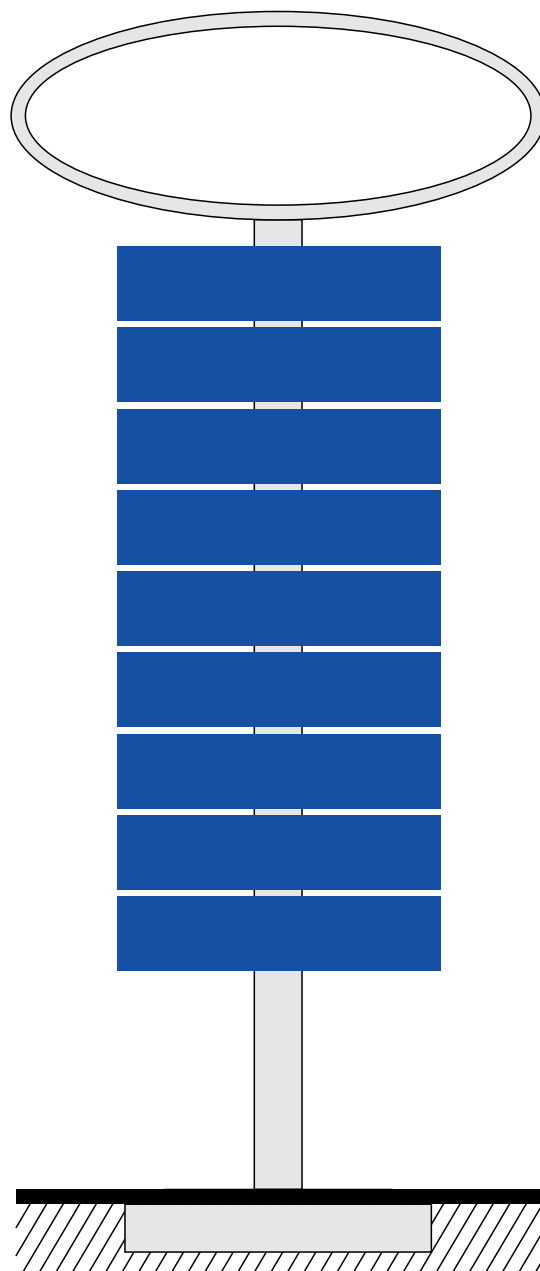
## Отдельно стоящие рекламные конструкции

### Рекламная стена



## Отдельно стоящие рекламные конструкции

### Индивидуальная рекламная конструкция



## Отдельно стоящие рекламные конструкции

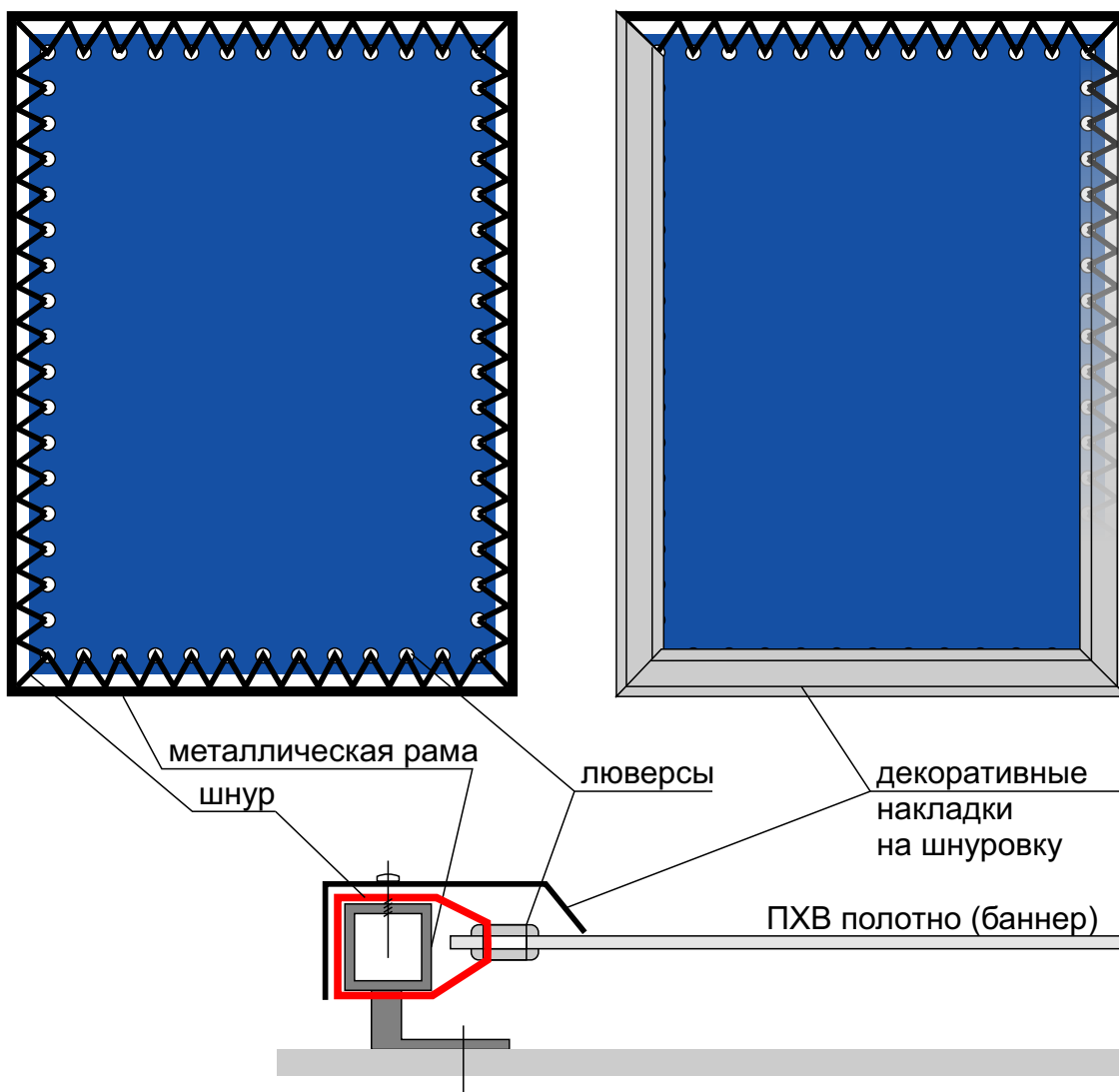
Индивидуальная рекламная конструкция





# Рекламные конструкции присоединяемые к зданиям, строениям, сооружениям

## Панно (брандмауэр)





# Рекламные конструкции присоединяемые к зданиям, строениям, сооружениям

## Светодиодный экран

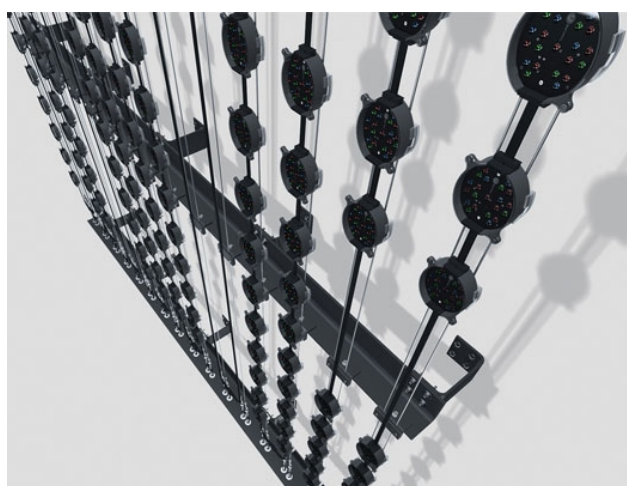
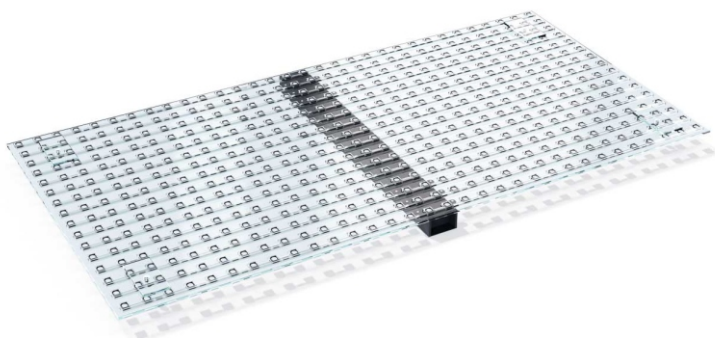


# Рекламные конструкции присоединяемые к зданиям, строениям, сооружениям

## Медиафасад



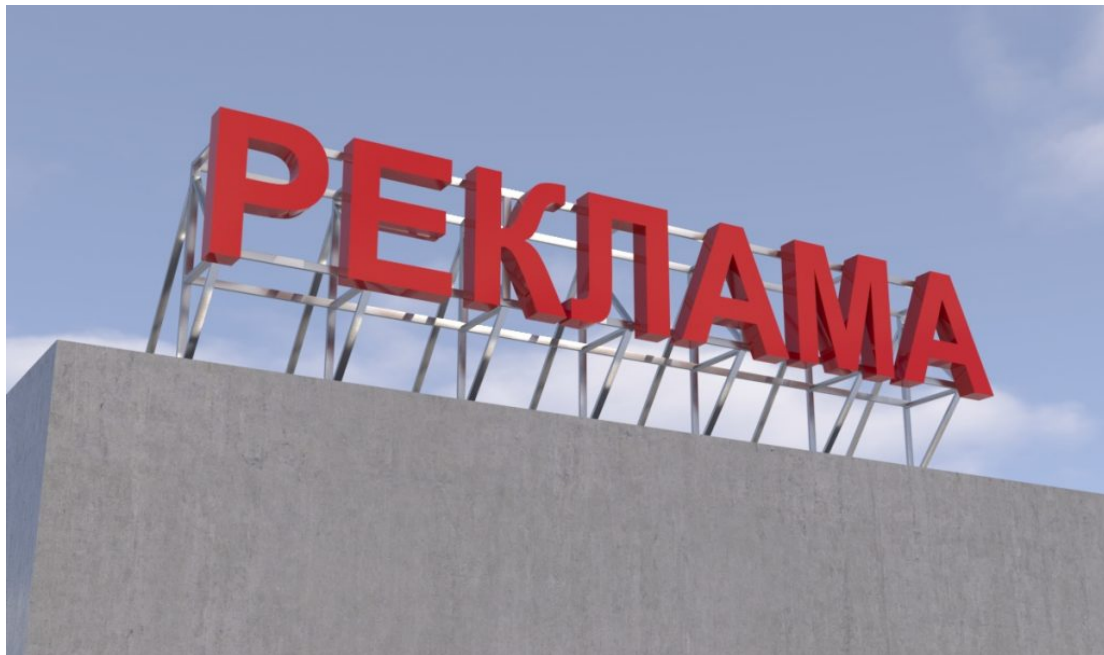
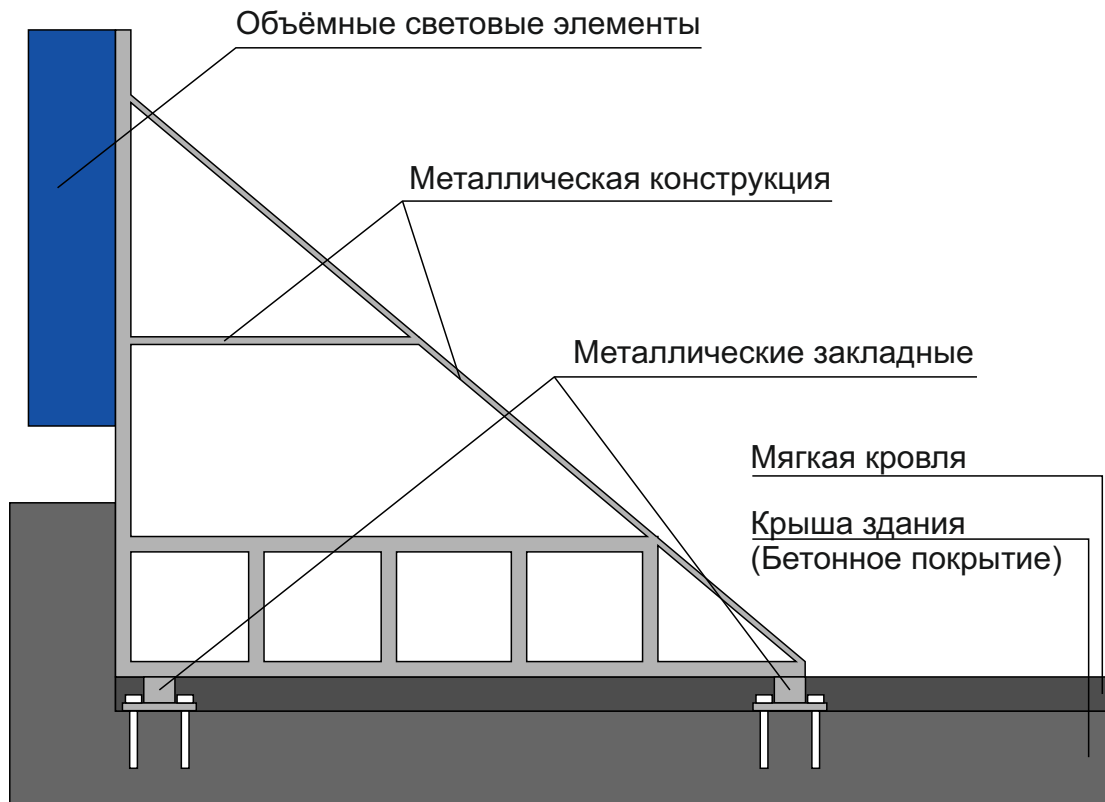
Акриловый медиафасад





# Рекламные конструкции присоединяемые к зданиям, строениям, сооружениям

## Крышная рекламная конструкция



## Крышные рекламные конструкции

Композиция из отдельных объёмных световых элементов:  
цифр, символов, декоративно-художественных элементов

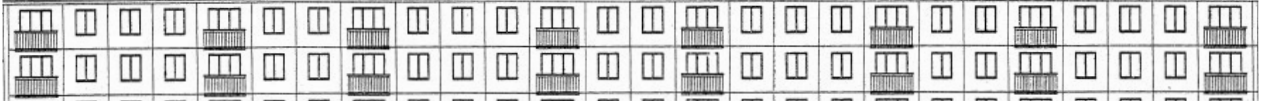


|                              |  |
|------------------------------|--|
| <b>РЕКЛАМНАЯ КОНСТРУКЦИЯ</b> | Крышная рекламная конструкция, без подложки            |
| <b>РЕКЛАМНАЯ КОНСТРУКЦИЯ</b> | Крышная рекламная конструкция, без подложки в два ряда |
| <b>РЕКЛАМНАЯ КОНСТРУКЦИЯ</b> | Крышная рекламная конструкция в виде фигурного короба  |

## Крышные рекламные конструкции

- 1) 1 - 2-х этажные здания  
максимальная высота рекламной конструкции - 800 мм

РЕКЛАМНАЯ КОНСТРУКЦИЯ

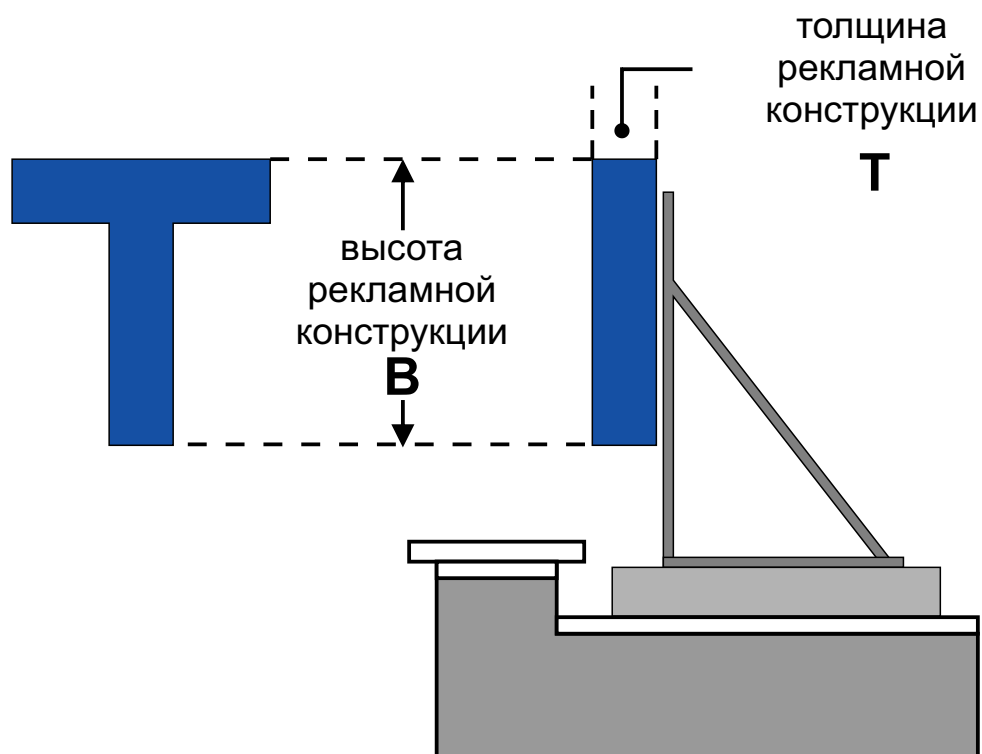


- 2) 3 - 5-х этажные здания  
максимальная высота рекламной конструкции - 1200 мм

РЕКЛАМНАЯ КОНСТРУКЦИЯ



## Крышные рекламные конструкции



Максимальные размеры (мм)

| Этажность здания | высота рекламной конструкции<br><b>B</b> | толщина рекламной конструкции<br><b>T</b> |
|------------------|--|---|
| 1-2 этажа        | $\leq 0,8$ м                             | 7-20% <b>B</b>                            |
| 3-5 этажей       | $\leq 1,2$ м                             |   |